

# Nationalräkenskaperna 2:a kvartalet 2022

29 augusti 2022

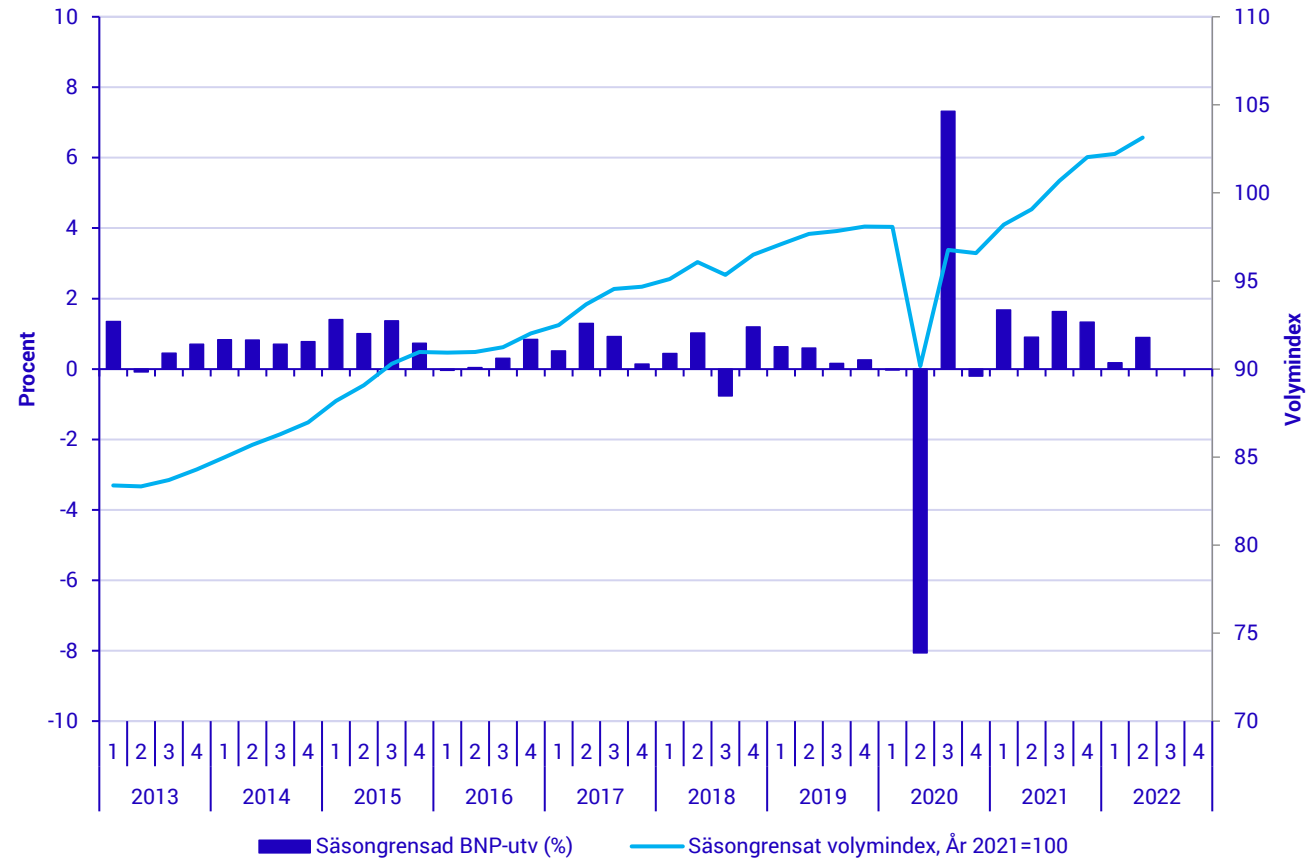
# Tillväxt andra kvartalet 2022

	<b>Ordinarie (29/8)</b>	<b>Indikatorn (28/7)</b>
<b>Säsongrensad (q/q)</b>	0,9	1,4
<b>Kalenderkorrigerad (y/y)</b>	3,8	4,2
<b>Faktisk (y/y)</b>	3,4	3,7

Uppgifterna avser procentuell förändring. Säsongrensad BNP-förändring redovisas jämfört med föregående kvartal medan kalenderkorrigerad och faktisk BNP-utveckling redovisas jämfört med samma kvartal föregående år.



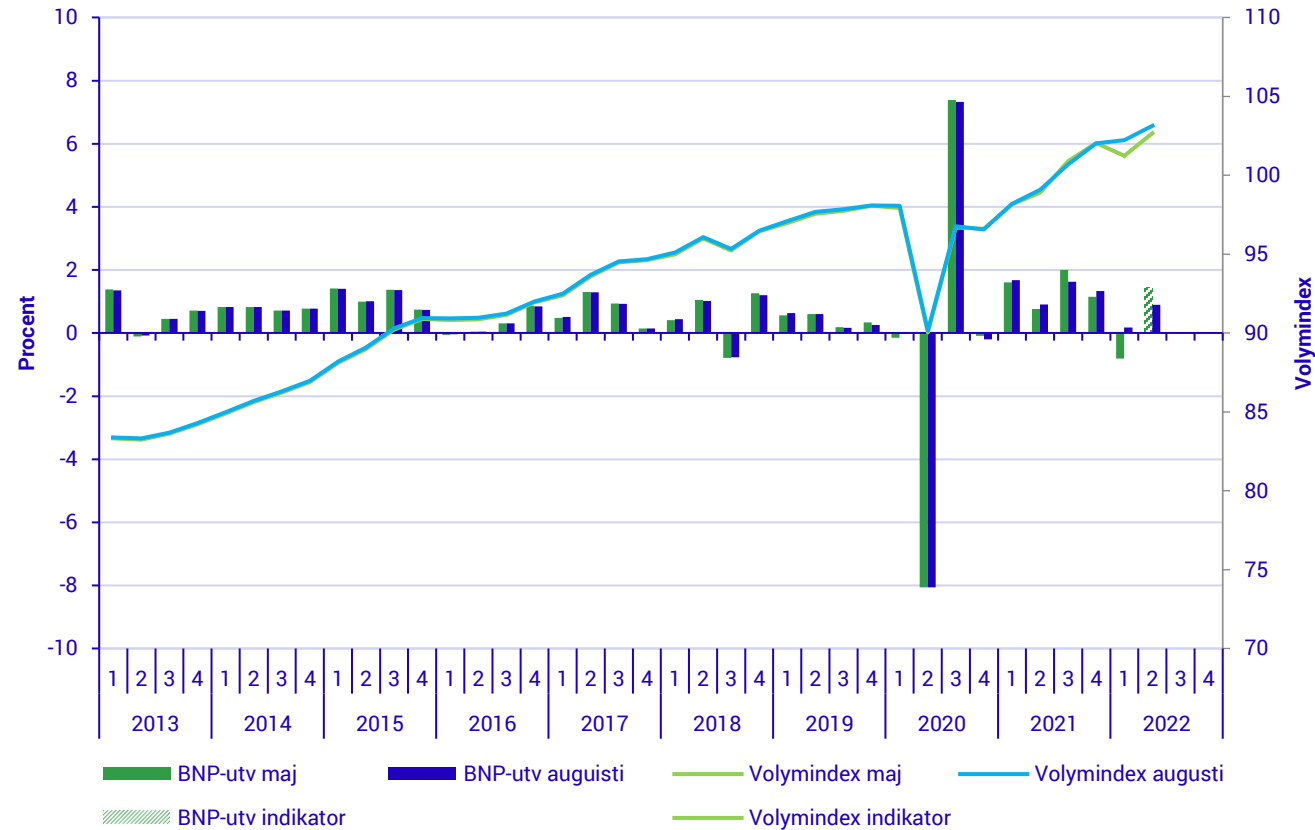
# Tillväxt andra kvartalet 2022



Procentuell förändring jämfört med föregående kvartal (säsongrensad data)  
resp. volymindex, År 2021=100

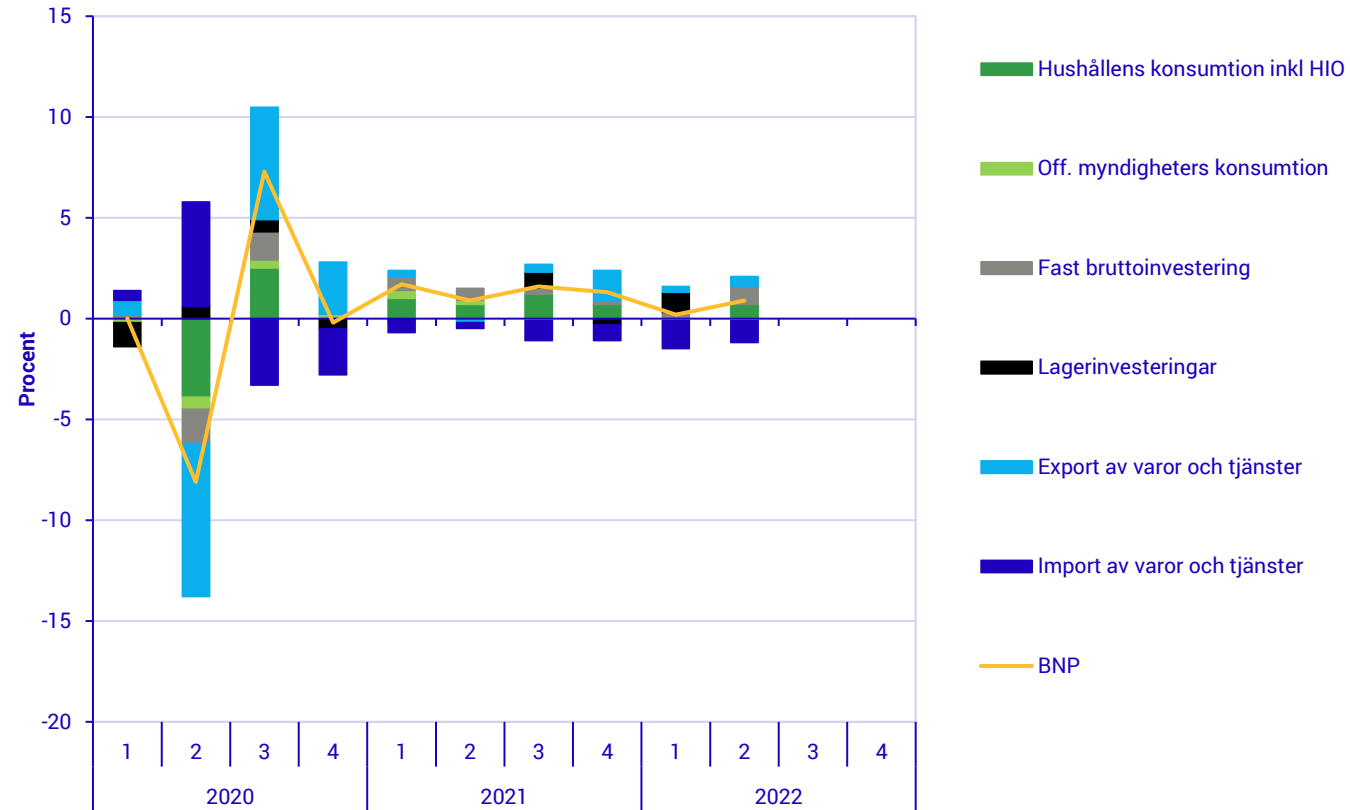


# Tillväxt andra kvartalet 2022



Procentuell förändring jämfört med föregående kvartal (säsongrensad data)  
resp. volymindex, År 2021=100

# BNP från användningssidan



Uppgifterna avser procentuell förändring (BNP), resp. bidrag till BNP (övriga). Värden i säsongrensade tal jämfört med föregående kvartal.

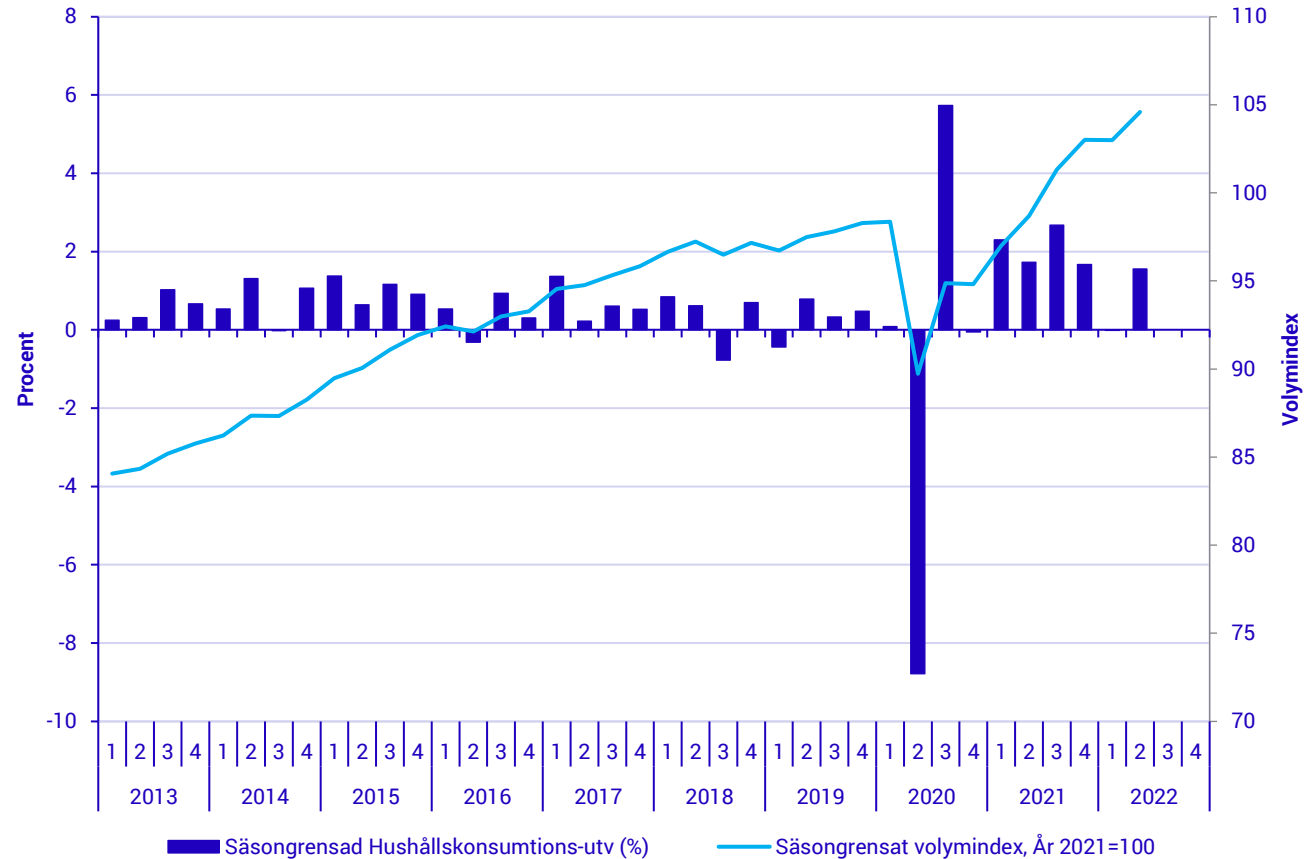
# BNP från användningssidan

Försörjningsbalans	Kvartalstakt kv2/kv1	Bidrag kv2/kv1
Hushållens konsumtion	1,6	0,7
Offentlig konsumtion	-0,3	-0,1
Fast bruttoinvestering	3,3	0,9
Lagerinvesteringar	.	0,0
Export	1,1	0,5
Import	2,5	-1,1
<b>BNP</b>	0,9	0,9



Uppgifterna avser procentuell förändring resp. bidrag i procentenheter.  
Hushållskonsumtionen inkluderar konsumtion i HIO.

# Hushållens konsumtion



Procentuell förändring jämfört med föregående kvartal (säsongrensad data)  
resp. volymindex, År 2021=100

# Hushållens konsumtion

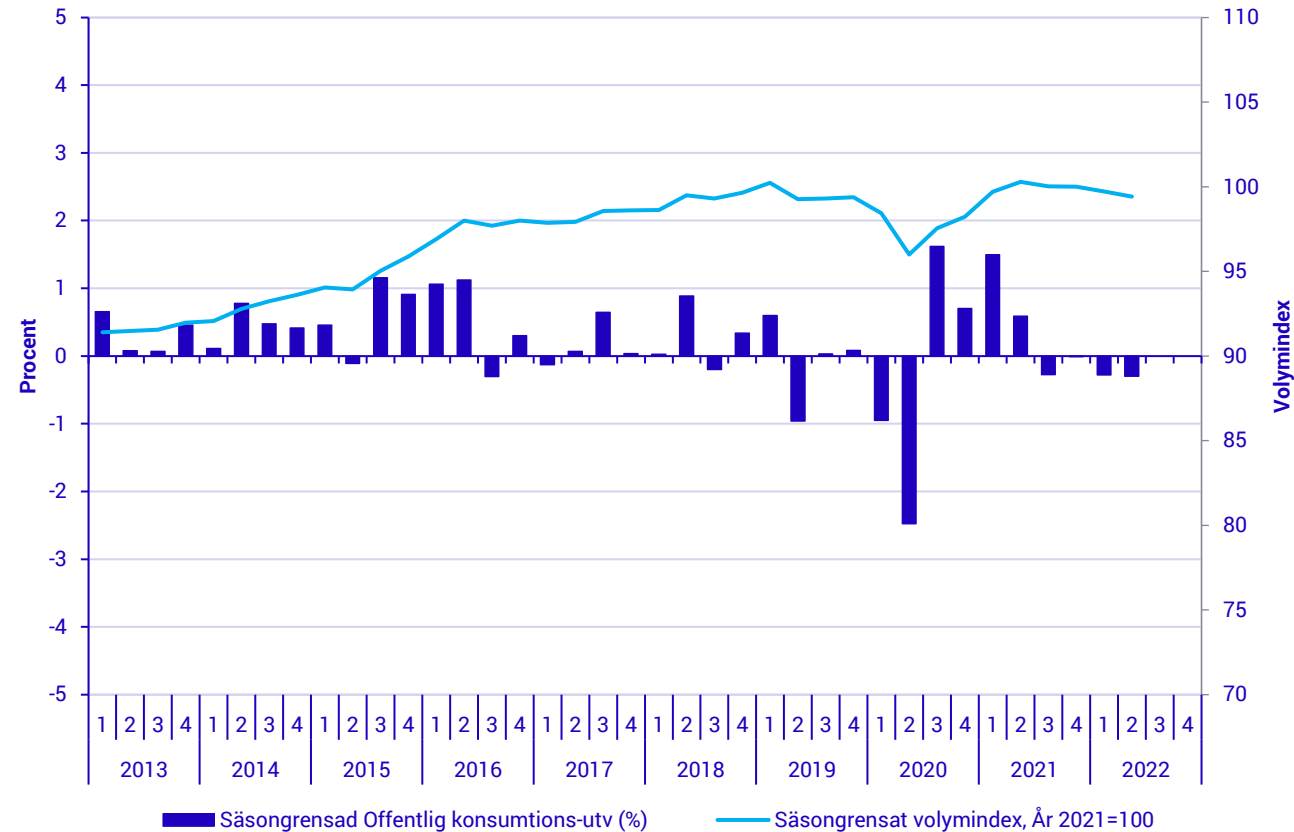
COICOP	Beskrivning	Kvartalstakt kv2/kv1	Bidrag kv2/kv1	Bidrag till BNP
01	Livsmedel	0,4	0,0	0,0
02	Alkohol och tobak	0,8	0,0	0,0
03	Kläder och skor	5,0	0,2	0,1
04	Boende	1,7	0,4	0,2
05	Möbler	-2,4	-0,1	-0,1
06	Hälsa- och sjukvård	-0,9	0,0	0,0
07	Transporter och fordon	0,9	0,1	0,0
08	Kommunikation	0,1	0,0	0,0
09	Fritid och underhållning	5,3	0,6	0,3
10	Utbildning	-0,2	0,0	0,0
11	Hotell och restaurang	0,4	0,0	0,0
12	Övriga varor och tjänster	1,3	0,1	0,1
15	Svensk konsumtion utomlands	11,6	0,6	0,3
16	Utländsk konsumtion i Sverige	11,1	-0,5	-0,2
	<b>Hushållskonsumtion total exkl. HIO</b>	<b>1,6</b>	<b>1,6</b>	<b>0,7</b>



Samtliga uppgifter avser procentuell förändring resp. bidrag i procentenheter



# Offentliga konsumtionsutgifter



Procentuell förändring jämfört med föregående kvartal (säsongrensad data) resp. volymindex, År 2021=100

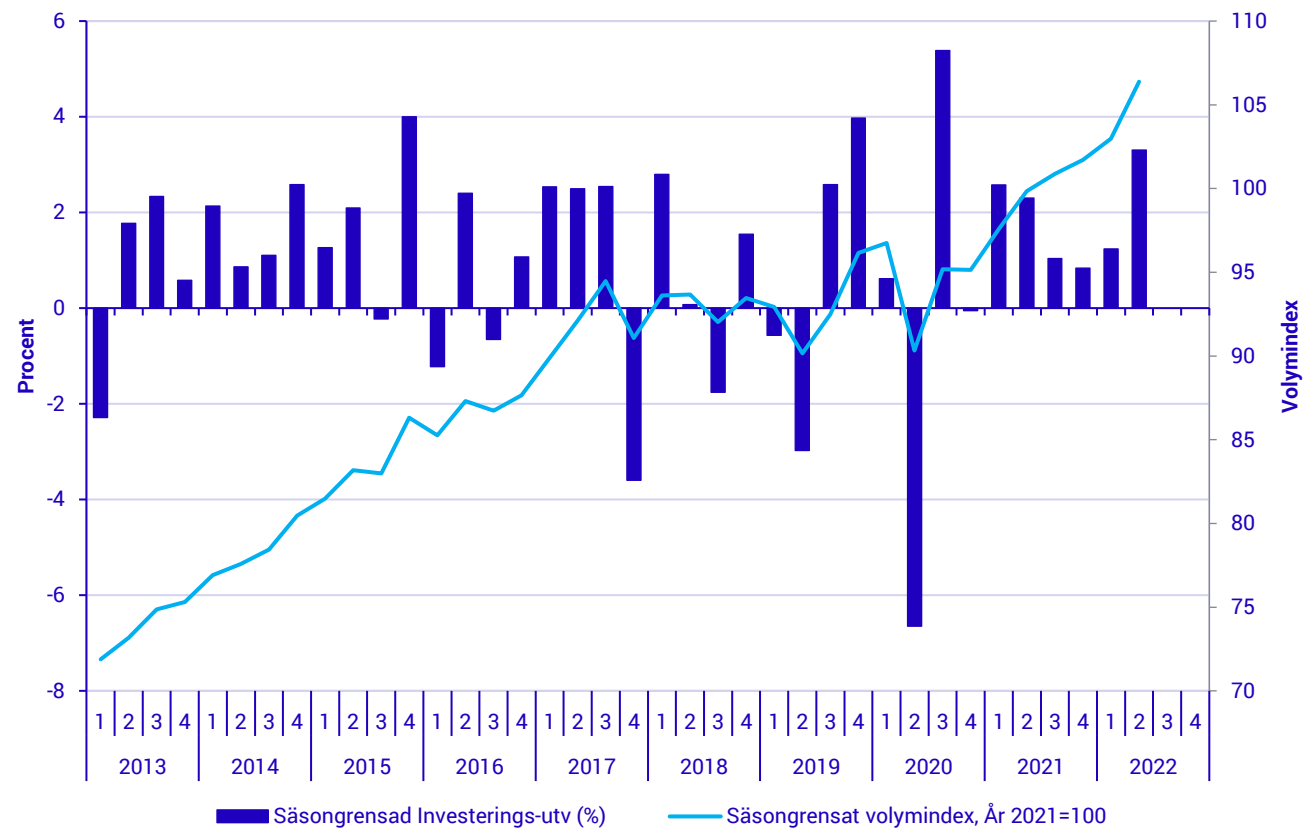
# Offentliga konsumtionsutgifter

	Kvartalstakt kv2/kv1	Bidrag kv2/kv1	Bidrag till BNP
Staten	0,2	0,0	0,0
Kommuner	0,0	0,0	0,0
Regioner	-1,2	-0,3	-0,1
<b>Offentlig konsumtion</b>	<b>-0,3</b>	<b>-0,3</b>	<b>-0,1</b>



Uppgifterna avser procentuell förändring resp. bidrag i procentenheter

# Stark investeringsutveckling



Procentuell förändring jämfört med föregående kvartal (säsongrensad data) resp. volymindex, År 2021=100

# Stark investeringsutveckling

	Kvartalstakt kv2/kv1	Bidrag kv2/kv1	Bidrag till BNP
Byggnader och anläggningar	3,2	1,4	0,4
<i>Bostäder</i>	3,2	0,7	0,2
<i>Övriga byggnader och     anläggningar</i>	3,3	0,7	0,2
Maskiner och inventarier samt vapensystem	2,3	0,6	0,2
Immateriella tillgångar	4,4	1,3	0,3
<b>Fasta bruttoinvesteringar</b>	<b>3,3</b>	<b>3,3</b>	<b>0,9</b>



Uppgifterna avser procentuell förändring eller bidrag i procentenheter

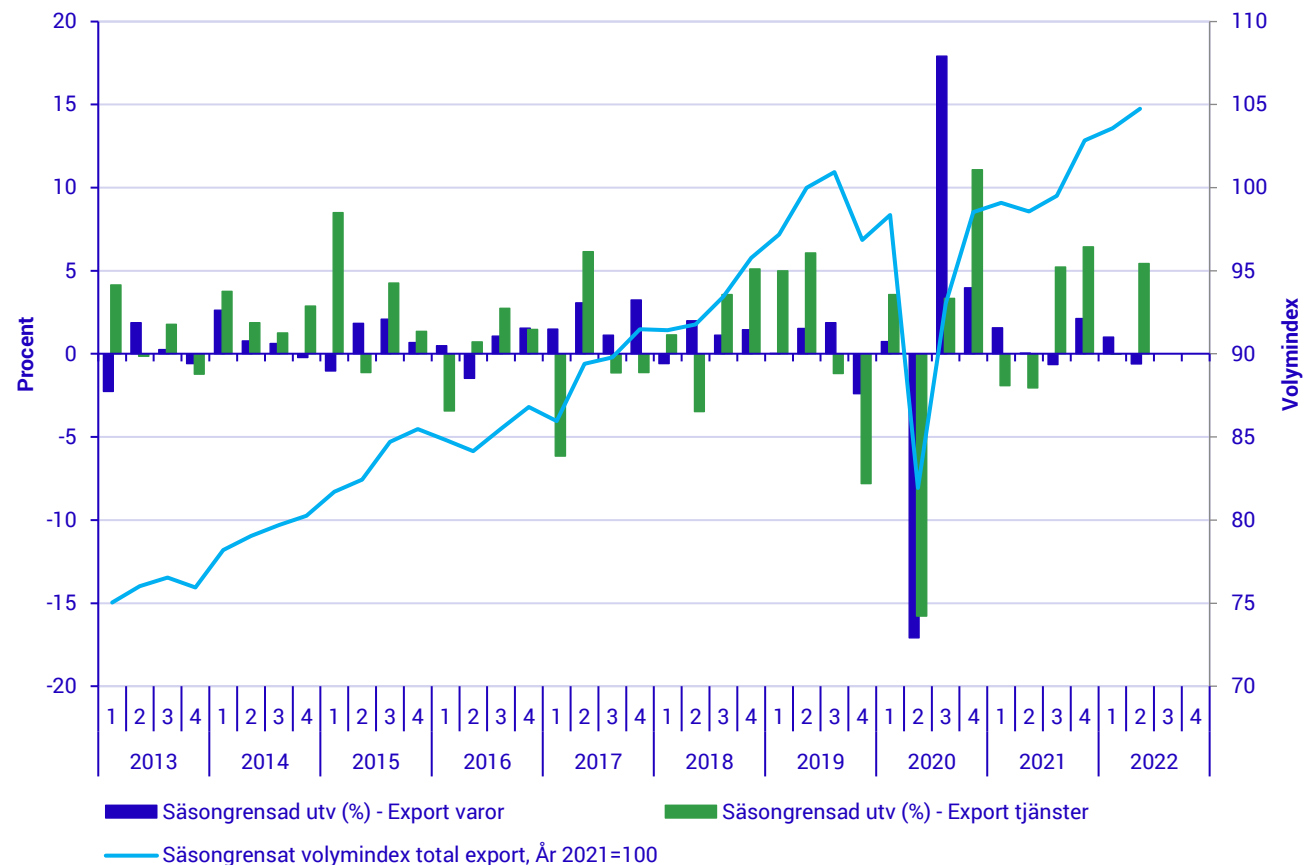
# Stark investeringsutveckling

Investerande bransch	Kvartalstakt kv2/kv1	Bidrag kv2/kv1	Bidrag till BNP
Näringslivet	3,9	3,2	0,8
Varuproducenter	6,3	1,5	0,4
<i>Industri</i>	4,1	0,6	0,1
<i>Energi</i>	7,7	0,5	0,1
Tjänsteproducenter	2,9	1,7	0,4
<i>Transport</i>	-8,5	-0,3	-0,1
<i>Företagstjänster</i>	18,3	1,1	0,3
Offentliga myndigheter	0,1	0,0	0,0
<b>Fasta bruttoinvesteringar</b>	<b>3,3</b>	<b>3,3</b>	<b>0,9</b>



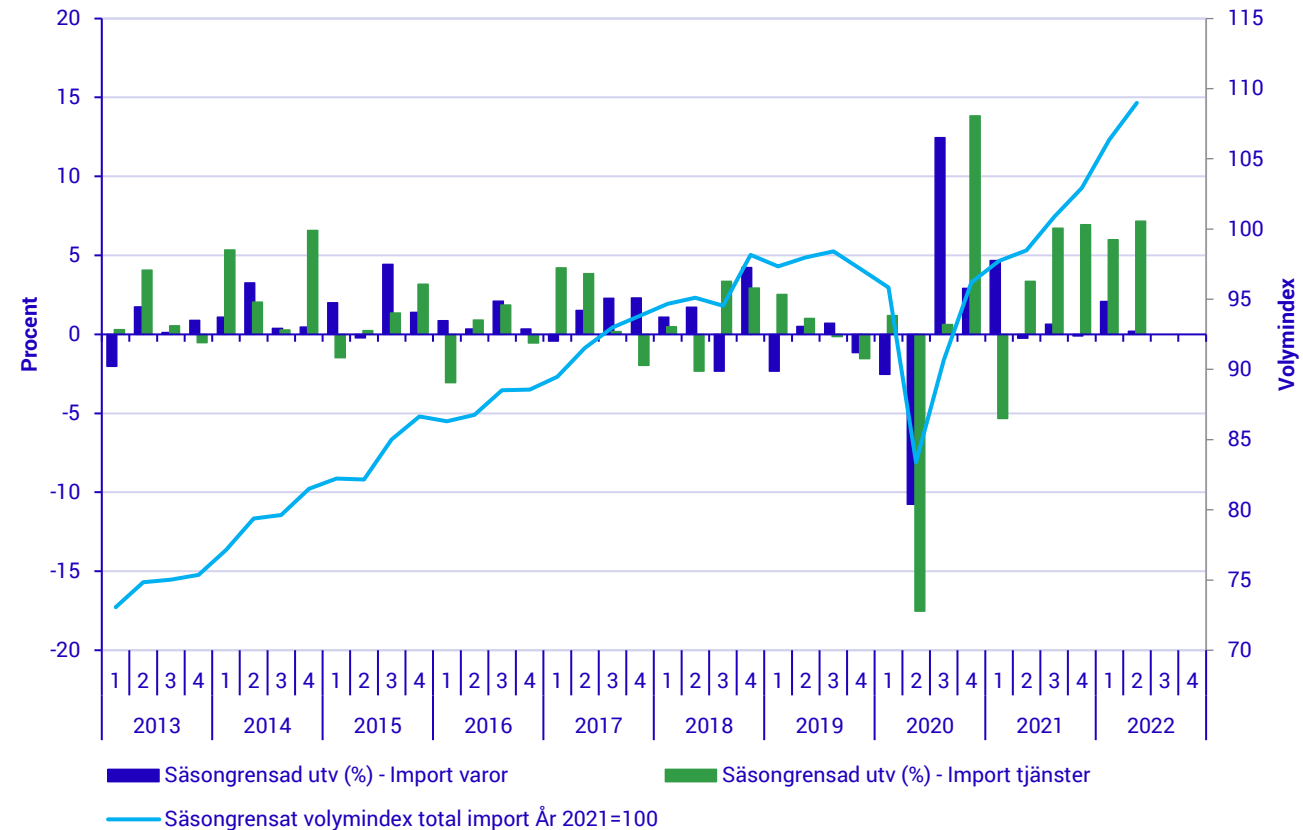
Uppgifterna avser procentuell förändring eller bidrag i procentenheter

# Växande tjänsteexport



Procentuell förändring jämfört med föregående kvartal (säsongrensad data) resp. volymindex, År 2021=100

# Stark importtrend fortsätter



Procentuell förändring jämfört med föregående kvartal (säsongrensad data) resp. volymindex, År 2021=100

# Försvagat exportnetto

	Kvartalstakt kv2/kv1	Bidrag kv2/kv1	Bidrag till BNP
Export	1,1	1,1	0,5
<i>Varor</i>	-0,6	-0,4	-0,2
<i>Tjänster</i>	5,4	1,6	0,7
Import	2,5	2,5	-1,1
<i>Varor</i>	0,2	0,1	-0,1
<i>Tjänster</i>	7,2	2,3	-1,0
<b>Exportnettot</b>	.	.	<b>-0,5</b>



Uppgifterna avser procentuell förändring eller bidrag i procentenheter



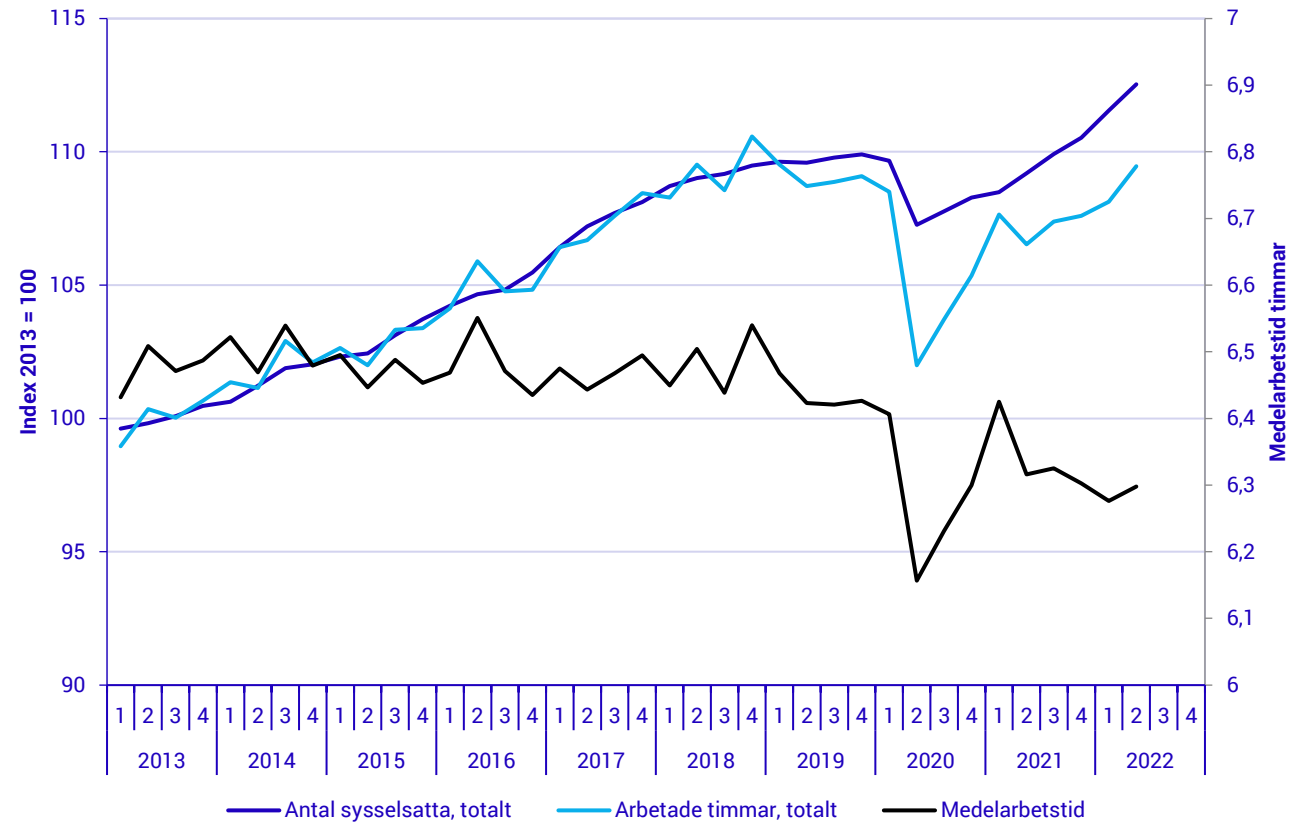
# BNP från produktionssidan

	Kvartalstakt kv2/kv1	Bidrag till BNP
<b>Näringslivet</b>	<b>1,4</b>	<b>1,0</b>
Varuproducenter	1,2	0,3
Tillverkningsindustrin	0,7	0,1
Energ	4,4	0,1
Tjänsteproducenter	1,5	0,7
IKT-tjänster	3,1	0,2
Företagstjänster	2,4	0,2
<b>Offentliga myndigheter</b>	<b>-0,1</b>	<b>0,0</b>
<b>Produktskatter netto</b>	<b>-0,7</b>	<b>-0,1</b>
<b>BNP</b>	<b>0,9</b>	<b>0,9</b>



Uppgifterna avser procentuell förändring eller bidrag i procentenheter

# Ökande arbetsinsats



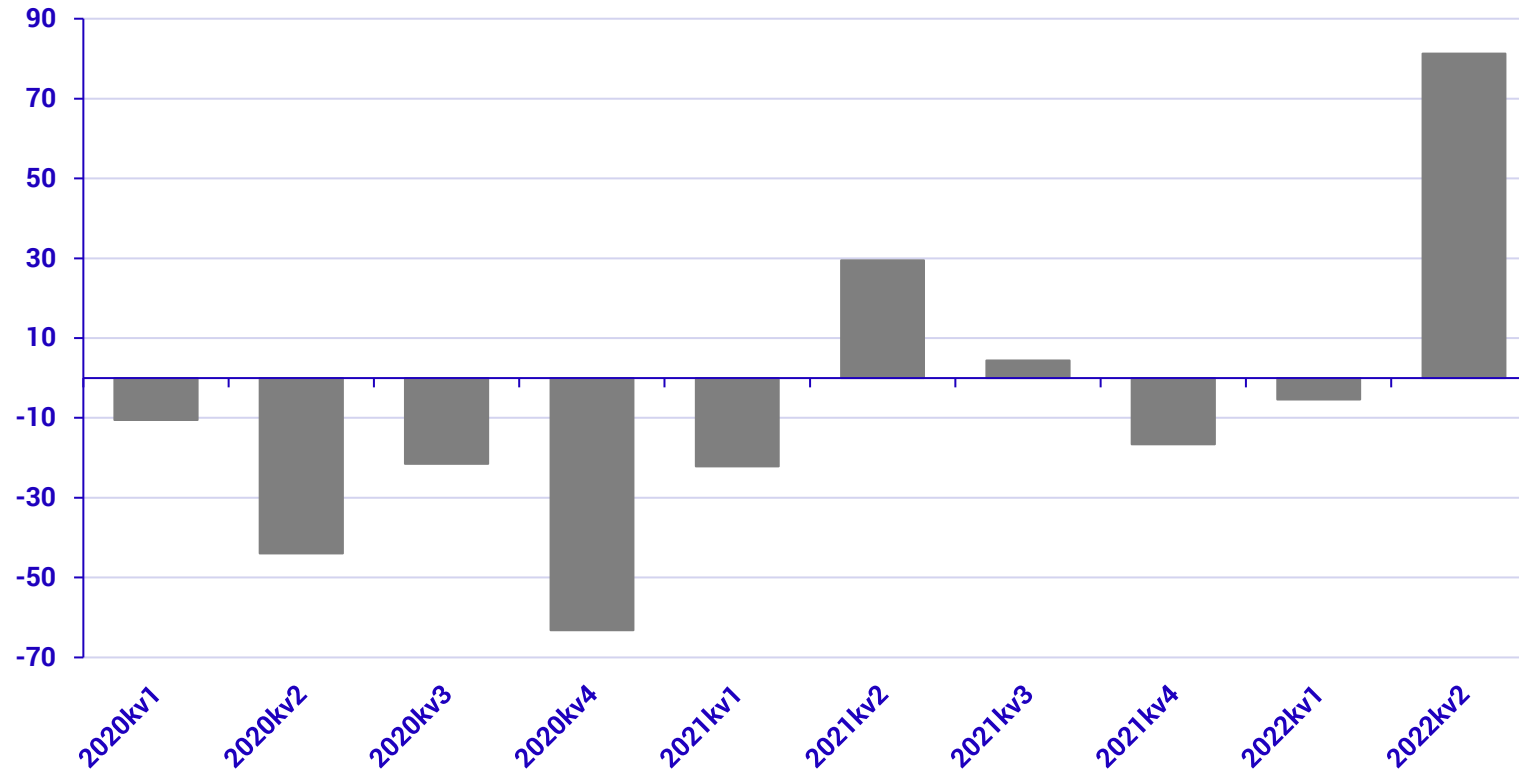
# Avstämning 2022, kvartal 2

	Innan avstämning 2022 Kv1 jmf 2021 Kv1
Produktionssidan	3,0
Användningssidan	3,7
Avstämd BNP-tillväxt	3,4

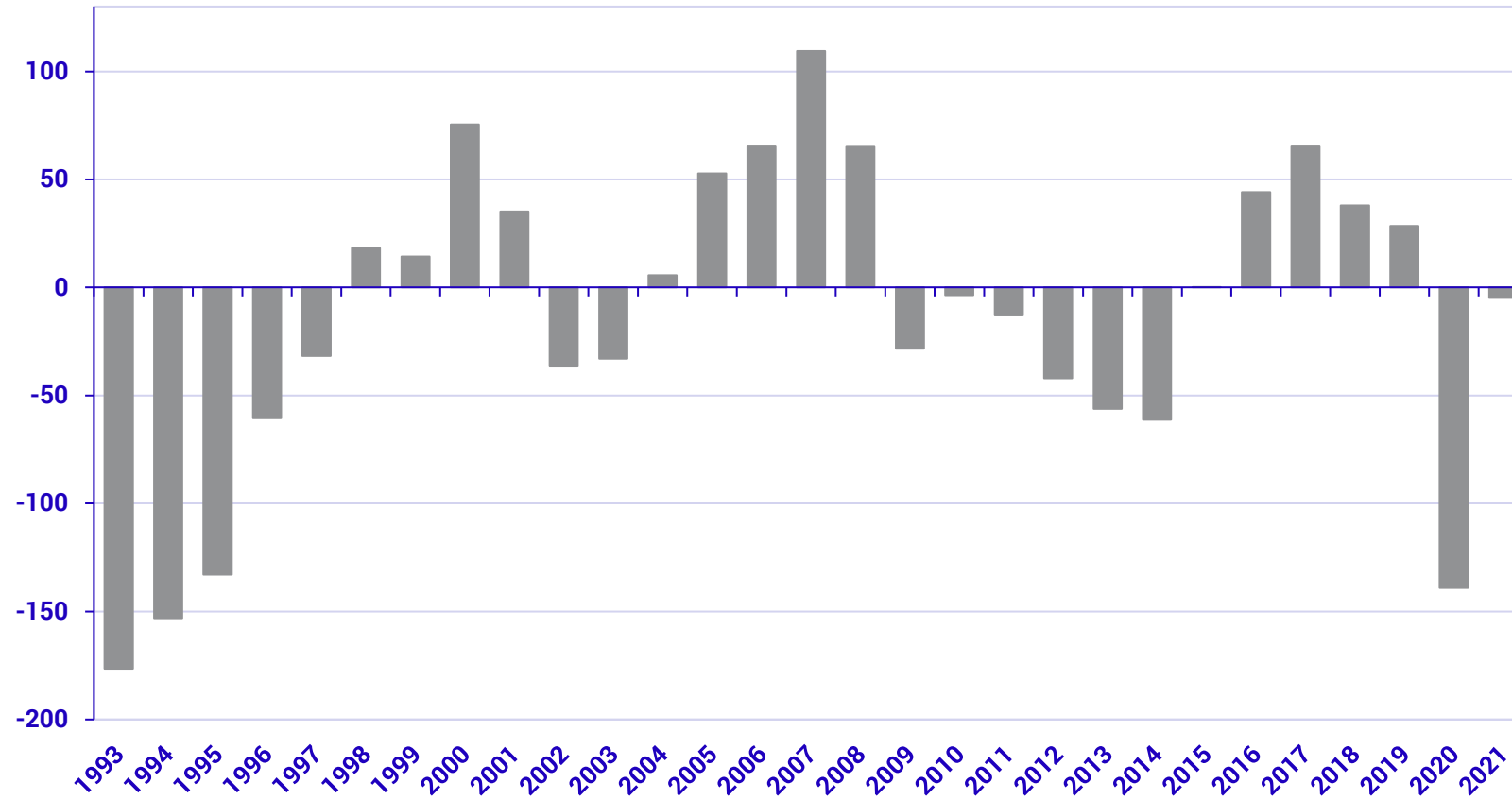
I fasta priser justerades produktionssidan upp med 5,7 miljarder kronor medan användningssidan justerades ned med 5,7 miljarder.



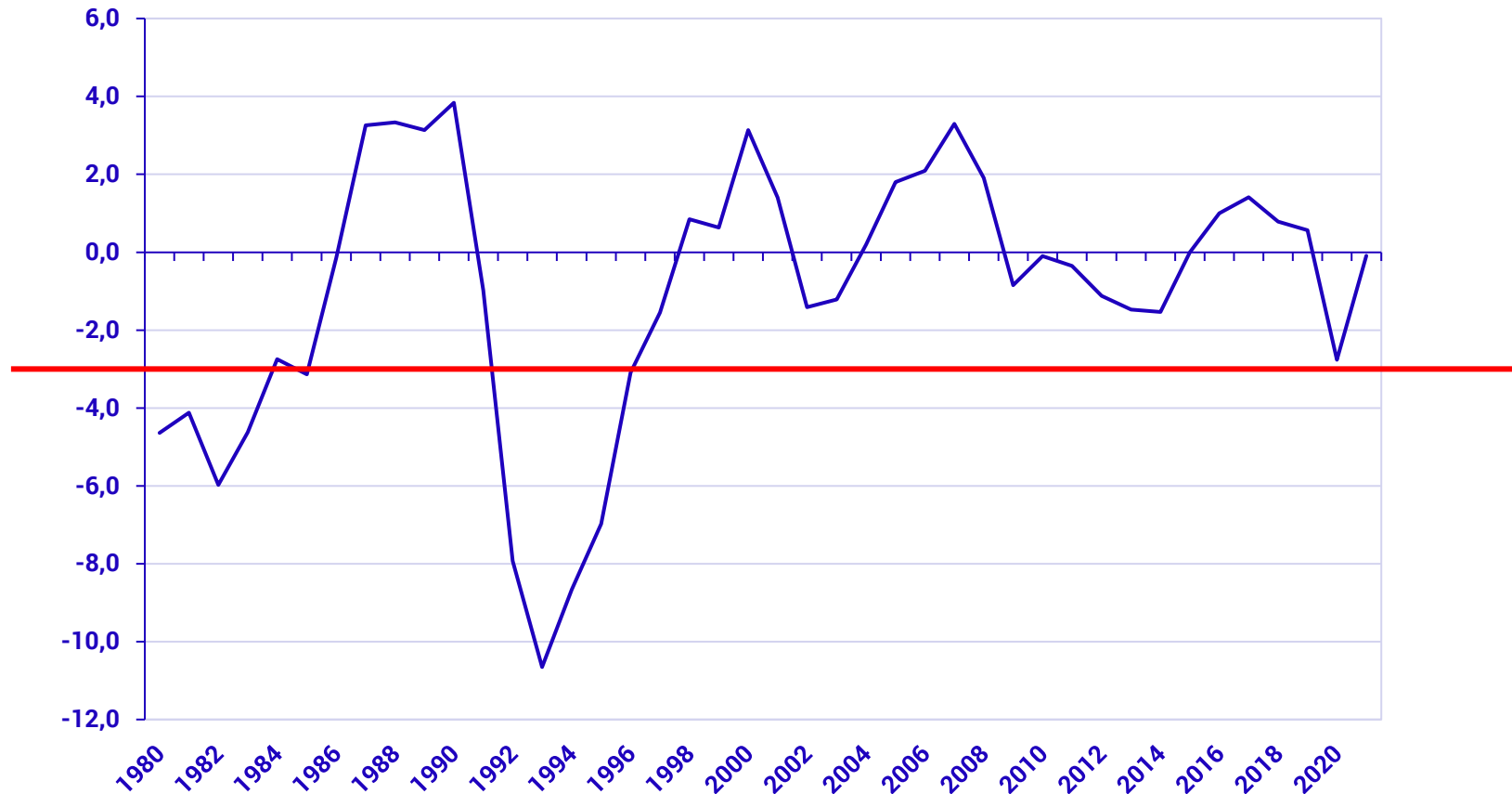
# Total offentlig förvaltning, mdkr



# Total offentlig förvaltning, mdkr



# Total offentlig förvaltning, % av BNP



# Total offentlig förvaltning, mdkr

Delsektor	2021	2022kv1	2022kv2
Staten exkl. sociala trygghetsfonder	-48,1	-36,1	38,0
Sociala trygghetsfonder	6,7	0,9	14,6
Kommuner	15,1	18,0	18,5
Regioner	21,4	11,9	10,1
<b>Total offentlig förvaltning</b>	<b>-4,8</b>	<b>-5,4</b>	<b>81,2</b>

# Avmattning av coronastöd

(mdkr)

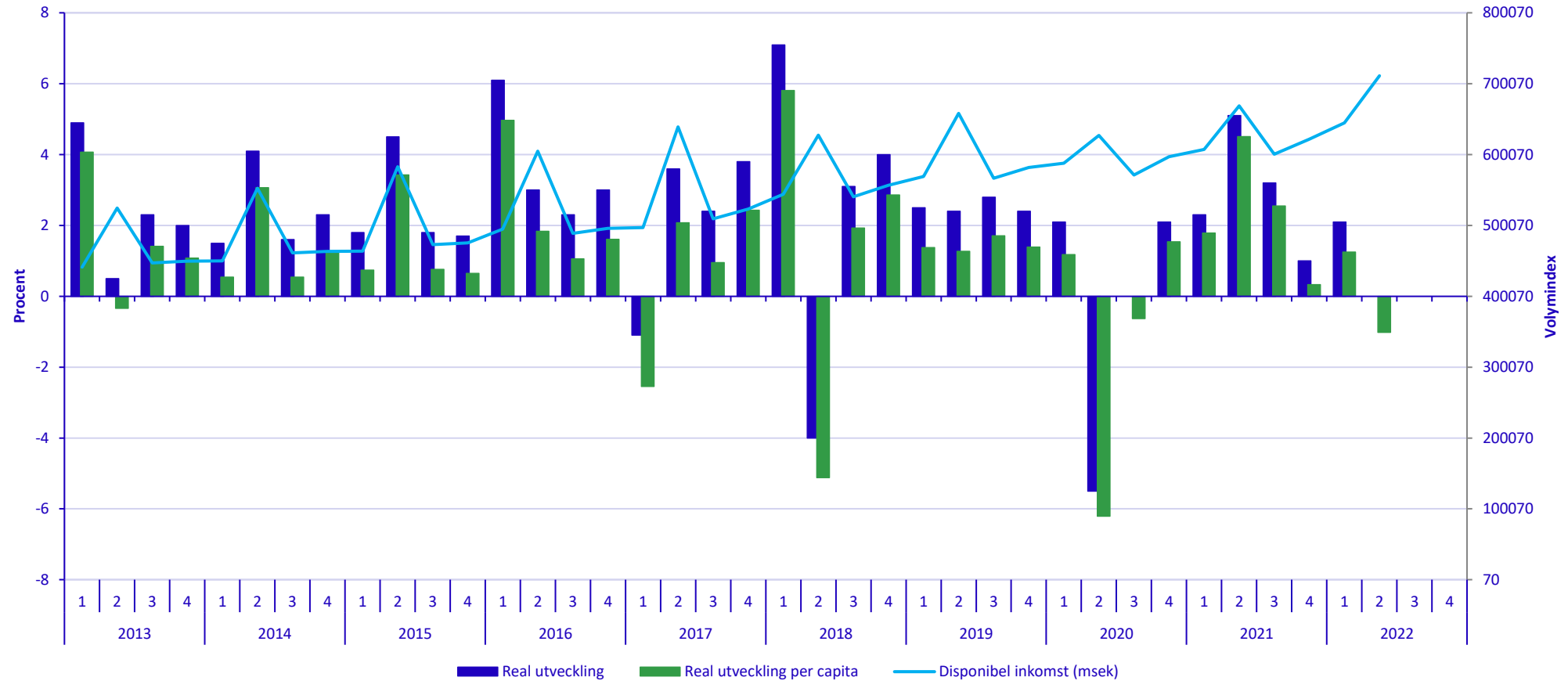
Period	År 2020	År 2021	År 2022
Kvartal 1	7	36	21
Kvartal 2	66	39	12
Kvartal 3	45	25	
Kvartal 4	53	22	
<b>Helår/Ackumulerat</b>	<b>171</b>	<b>122</b>	<b>33</b>



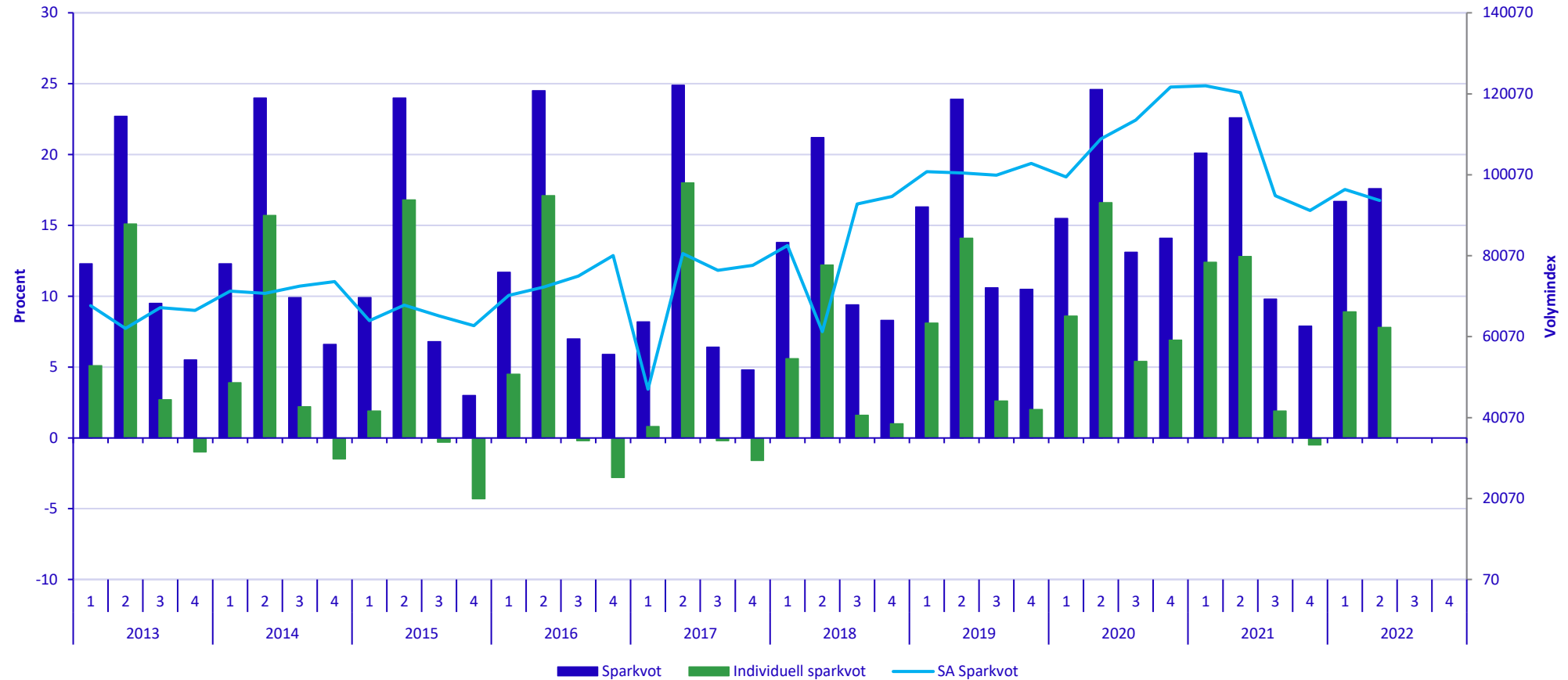
*Bedömning och uppskattning av  
SCB och ESV*



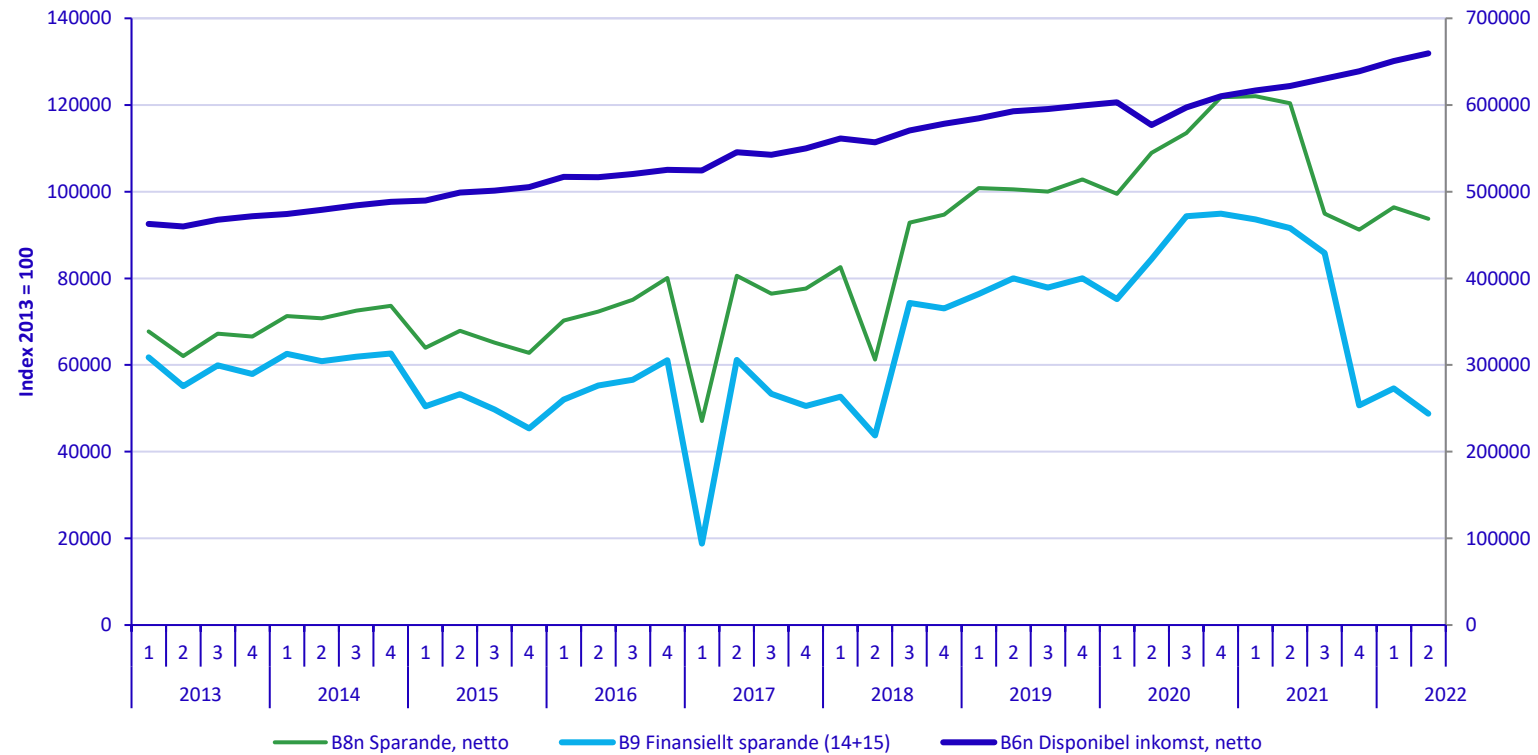
# Hushållens inkomster



# Hushållens sparande



# Säsongsrensade värden för Hushållssektorn



**BNP-indikatorn för juli publiceras 7 september. Ordinarie publicering av kvartal 3 sker 29 november 2022.**

Mattias Kain Wyatt

Maria Wiberg

