

Nationalräkenskaper

Kvartal 1 2023

30 maj 2023



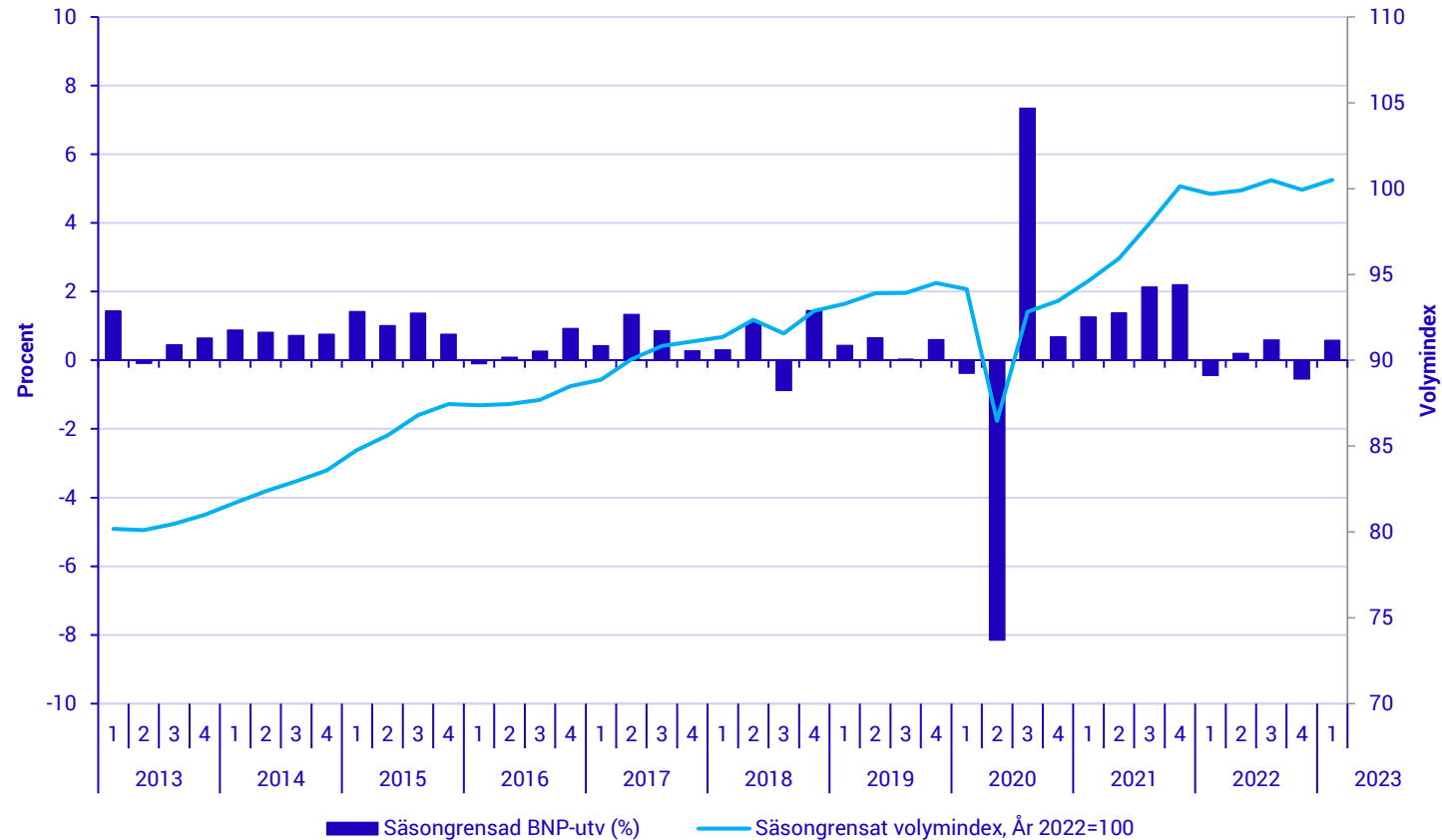
BNP vände upp första kvartalet

	Ordinarie (30/5)	Indikatorn (27/4)
Säsongrensad (q/q)	0,6	0,2
Kalenderkorrigerad (y/y)	0,8	0,3
Faktisk (y/y)	1,3	0,8

Uppgifterna avser procentuell förändring. Säsongrensad BNP-förändring redovisas jämfört med föregående kvartal medan kalenderkorrigerad och faktisk BNP-utveckling redovisas jämfört med samma kvartal föregående år.



BNP vände upp första kvartalet



Procentuell förändring jämfört med föregående kvartal (säsongrensad data)
resp. volymindex, År 2022=100

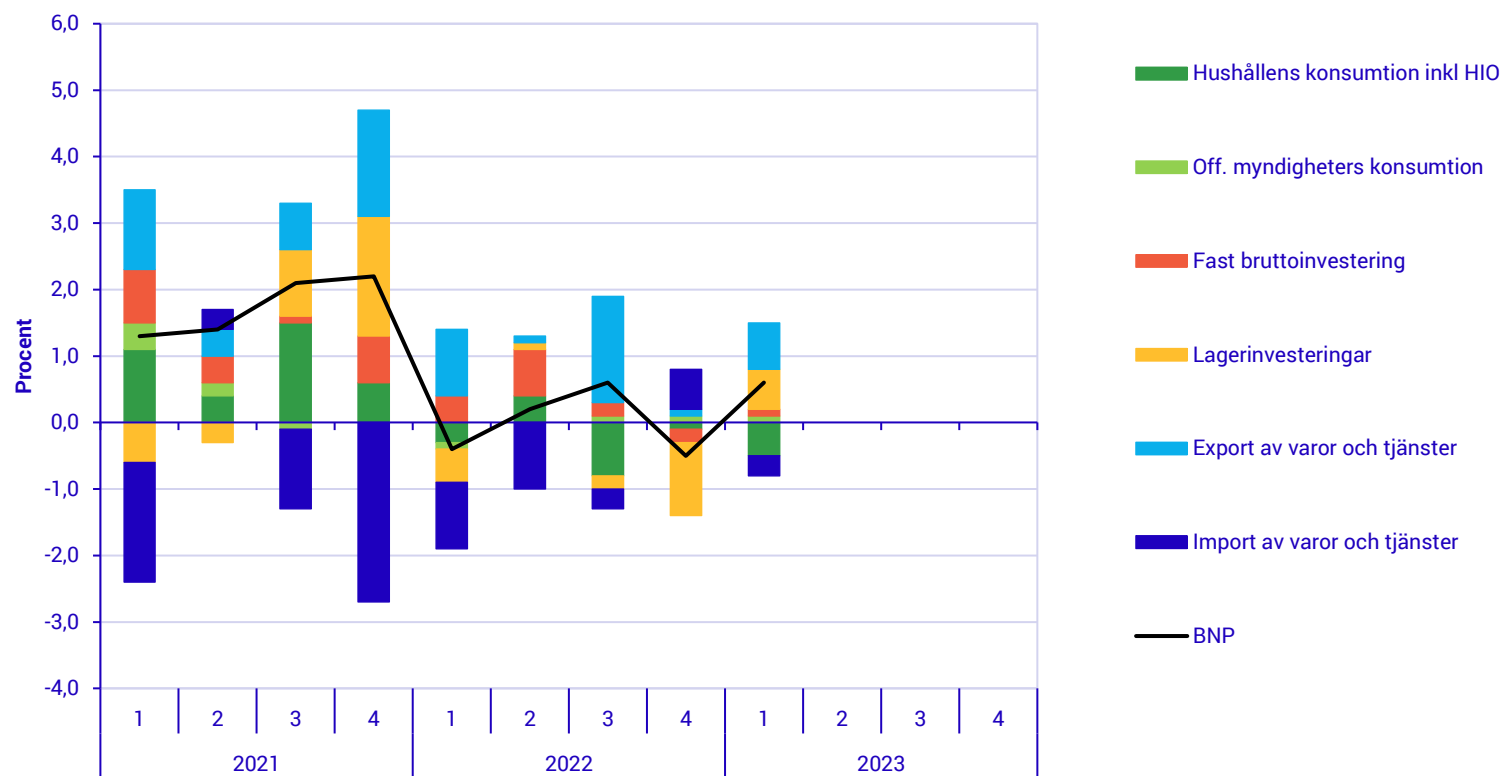
Försörjningsbalansen i årsberäkningen 2021 jmf 2020 (Y/Y)

Försörjningsbalans	Föreg. beräkning	Nuv.beräkning
Hushållens konsumtion	6,3	6,3
Offentlig konsumtion	2,8	3,3
Fast bruttoinvestering	6,0	7,1
Lagerinvesteringar	0,5	0,4
Export	10,0	11,1
Import	11,5	11,6
BNP	5,4	6,1



Uppgifterna avser procentuell förändring resp. bidrag i procentenheter.
Hushållskonsumtionen inkluderar konsumtion i HIO.

Exporten och lager bidrar till BNP-uppgången



Uppgifterna avser procentuell förändring (BNP), resp. bidrag till BNP (övriga). Värden i säsongrensade tal jämfört med föregående kvartal.

Exporten bidrar till BNP-uppgången

Försörjningsbalans	Kvartalstakt kv1/kv4	Bidrag kv1/kv4
Hushållens konsumtion	-1,2	-0,5
Offentlig konsumtion	0,5	0,1
Fast bruttoinvestering	0,5	0,1
Lagerinvesteringar	.	0,6
Export	1,2	0,7
Import	0,7	-0,3
BNP	0,6	0,6



Uppgifterna avser procentuell förändring resp. bidrag i procentenheter.
Hushållskonsumtionen inkluderar konsumtion i HIO.

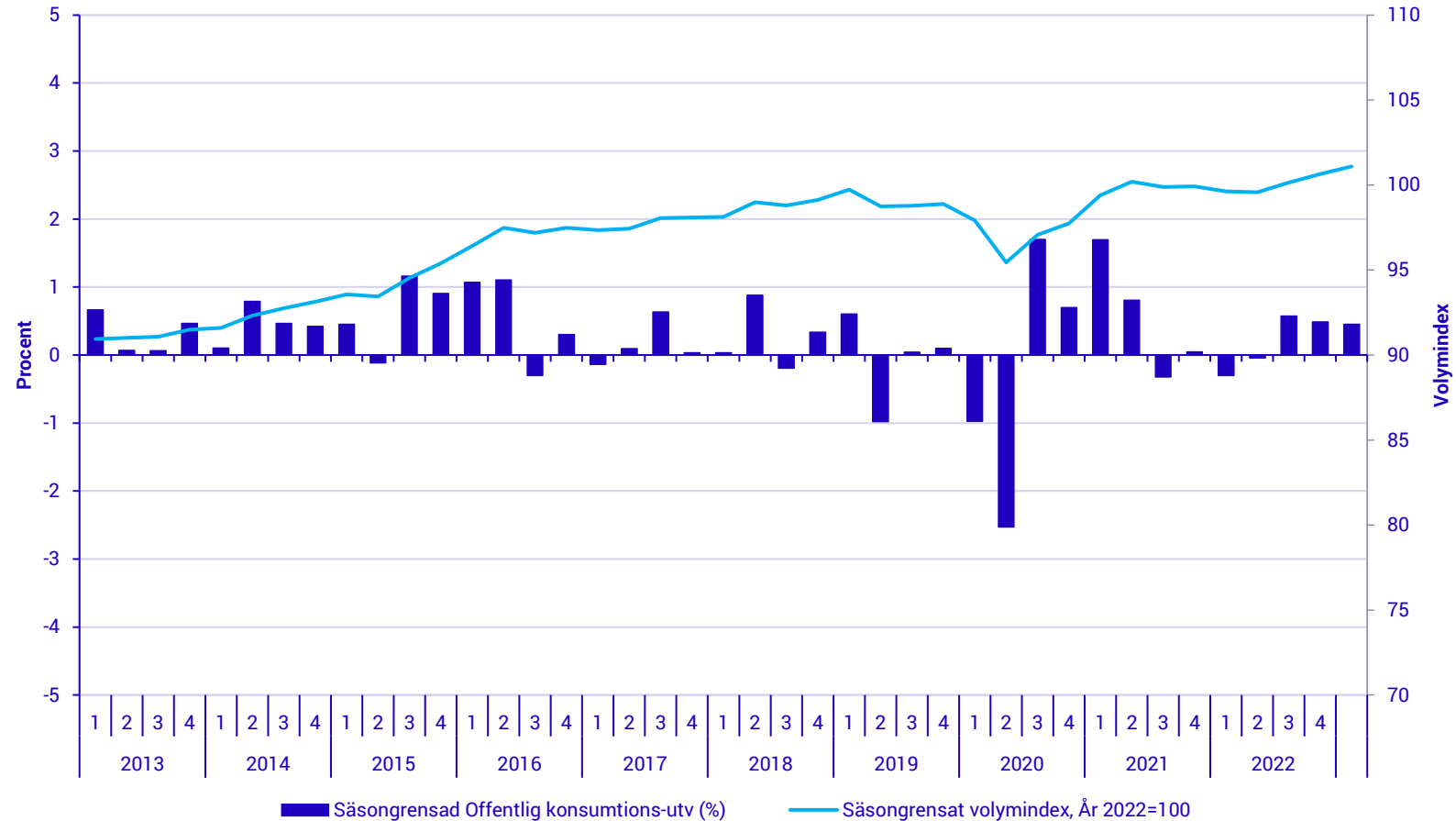
Hushållskonsumtion fortsätter ner

COICOP	Beskrivning	Kvartalstakt kv1/kv4	Bidrag kv1/kv4	Bidrag till BNP
01	Livsmedel	-1,1	-0,1	-0,1
02	Alkohol och tobak	-2,1	-0,1	0,0
03	Kläder och skor	0,3	0,0	0,0
04	Boende	0,4	0,1	0,0
05	Möbler	-1,4	-0,1	0,0
06	Hälsa- och sjukvård	4,7	0,1	0,1
07	Transporter och fordon	-14,6	-2,0	-0,8
08	Kommunikation	-1,9	-0,1	0,0
09	Fritid och underhållning	1,0	0,1	0,0
10	Utbildning	-0,6	0,0	0,0
11	Hotell och restaurang	-0,6	0,0	0,0
12	Övriga varor och tjänster	-0,2	0,0	0,0
15	Svensk konsumtion utomlands	15,9	0,9	0,4
16	Utländsk konsumtion i Sverige	3,3	-0,2	-0,1
	Hushållskonsumtion total exkl. HIO	-1,3	-1,3	-0,5



Samtliga uppgifter avser procentuell förändring resp. bidrag i procentenheter

Offentlig konsumtion tickar upp



Procentuell förändring jämfört med föregående kvartal (säsongrensad data) resp. volymindex, År 2022=100

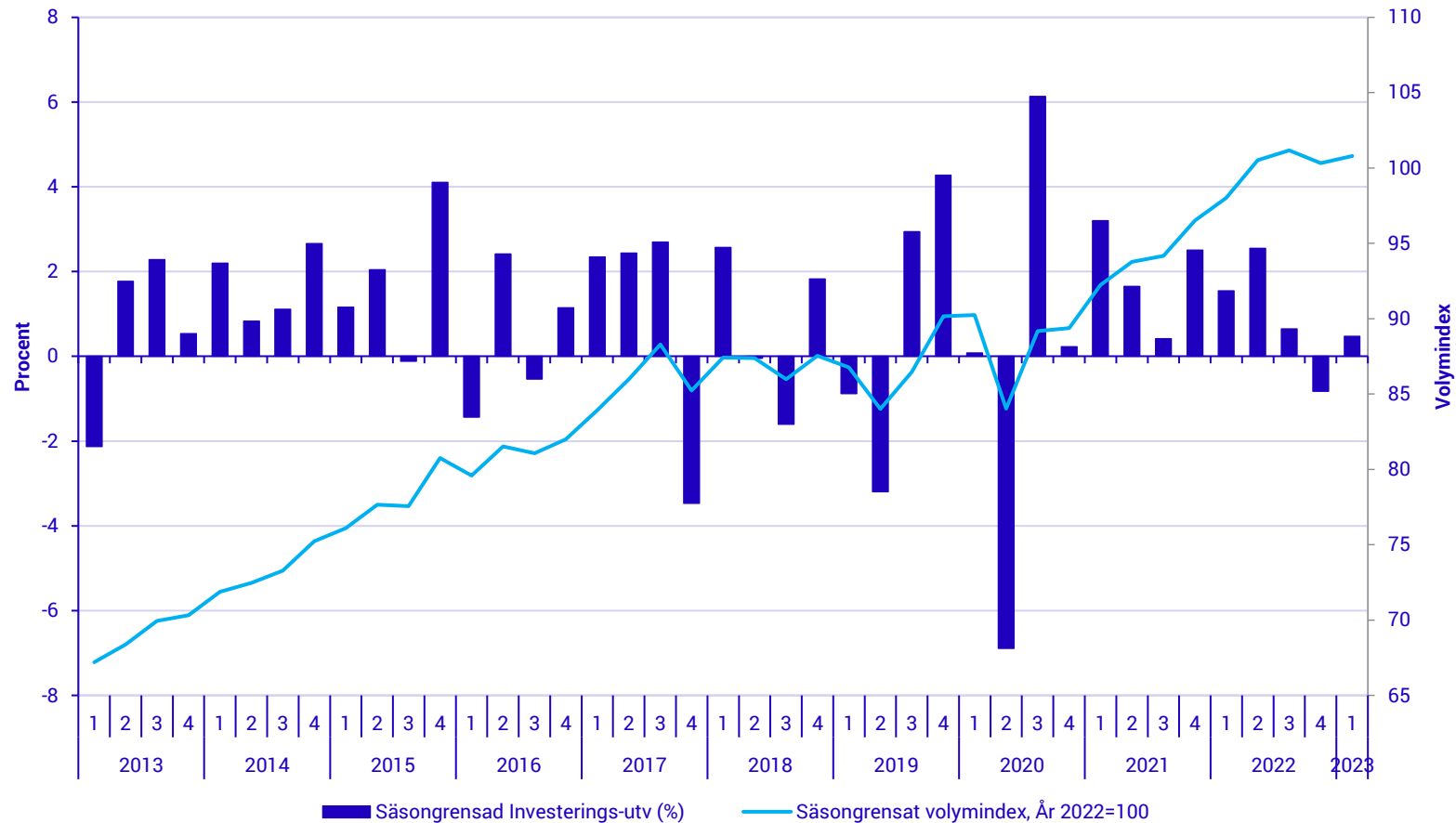
Offentlig konsumtion tickar upp

	Kvartalstakt kv1/kv4	Bidrag kv1/kv4	Bidrag till BNP
Staten	0,3	0,1	0,0
Kommuner	0,8	0,4	0,1
Regioner	0,0	0,0	0,0
Offentlig konsumtion	0,5	0,5	0,1



Uppgifterna avser procentuell förändring resp. bidrag i procentenheter

Investeringar vänder upp



Procentuell förändring jämfört med föregående kvartal (säsongrensad data) resp. volymindex, År 2022=100



Investeringar vänder upp

	Kvartalstakt kv1/kv4	Bidrag kv1/kv4	Bidrag till BNP
Byggnader och anläggningar	1,1	0,4	0,1
<i>Bostäder</i>	-5,8	-1,1	-0,3
<i>Övriga byggnader och anläggningar</i>	6,5	1,5	0,4
Maskiner och inventarier samt vapensystem	3,3	1,0	0,3
Immateriella tillgångar	-3,2	-0,9	-0,3
Fasta bruttoinvesteringar	0,5	0,5	0,1



Uppgifterna avser procentuell förändring eller bidrag i procentenheter

Investeringar vänder upp

Investerande bransch	Kvartalstakt kv1/kv4	Bidrag kv1/kv4	Bidrag till BNP
Näringslivet	0,6	0,5	0,1
Varuproducenter	0,6	0,5	0,1
<i>Tillverkningsindustri</i>	-2,6	-0,4	-0,1
<i>Bygg</i>	20,1	0,4	0,1
Tjänsteproducenter	0,7	0,4	0,1
<i>Transport</i>	11,2	0,4	0,1
<i>Hotell och restaurang</i>	9,1	0,1	0,0
Offentliga myndigheter	1,0	0,2	0,0
Fasta bruttoinvesteringar	0,5	0,5	0,1



Uppgifterna avser procentuell förändring eller bidrag i procentenheter

Starkt exportnetto

	Kvartalstakt kv1/kv4	Bidrag kv1/kv4	Bidrag till BNP
Export	1,2	1,2	0,7
<i>Varor</i>	2,0	1,4	0,7
<i>Tjänster</i>	-0,6	-0,2	-0,1
Import	0,7	0,7	-0,3
<i>Varor</i>	-0,1	-0,1	0,0
<i>Tjänster</i>	2,3	0,8	-0,4
Exportnettot	.	.	0,3



Uppgifterna avser procentuell förändring eller bidrag i procentenheter

Ny statistik över näringslivet, ESK

	Kvartal 1 2022	Kvartal 1 2023	Utv, i procent (Y/Y)
Rörelseintäkter, mdkr	2 556	2 854	11,7
Rörelsekostnader*, mdkr	1 864	2 112	13,3
Personalkostnader, mdkr	444	479	7,9
Rörelseresultat före avskrivningar	244	263	6,1
Rörelsemarginal	9,7	9,2	



Rörelsekostnader exklusive avskrivningar och personalkostnader

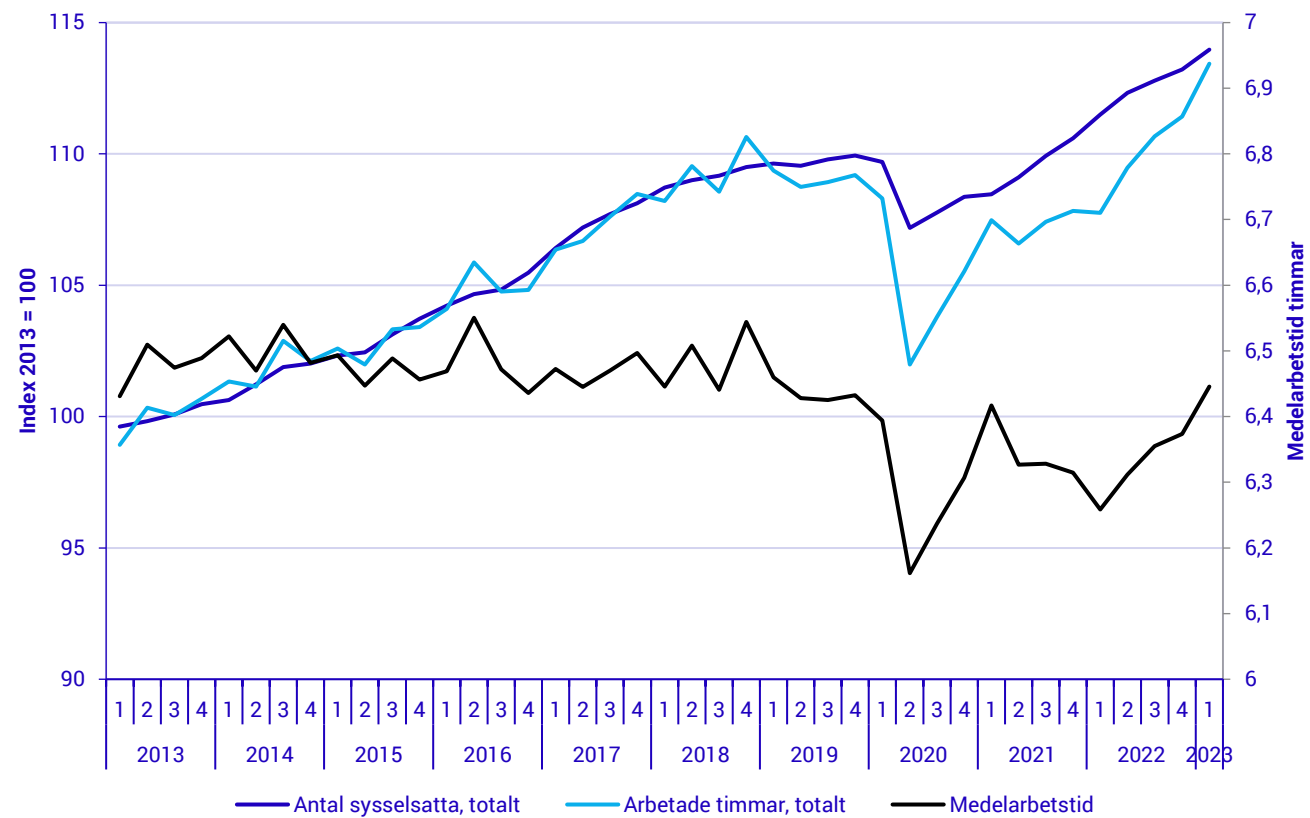
Uppgång i näringslivet

	Kvartalstakt kv1/kv4	Bidrag till BNP
Näringslivet	0,6	0,4
Varuproducenter	-0,1	0,0
Tillverkningsindustri	-1,5	-0,2
Bygg	0,7	0,0
Tjänsteproducenter	1,0	0,5
Information/Kommunikation	4,3	0,3
Transporter	3,3	0,1
Finans/Försäkring	-4,9	-0,2
Offentliga myndigheter	0,5	0,1
Produktskatter netto	0,0	0,0
BNP	0,6	0,6



Uppgifterna avser procentuell förändring eller bidrag i procentenheter

Starka timmar



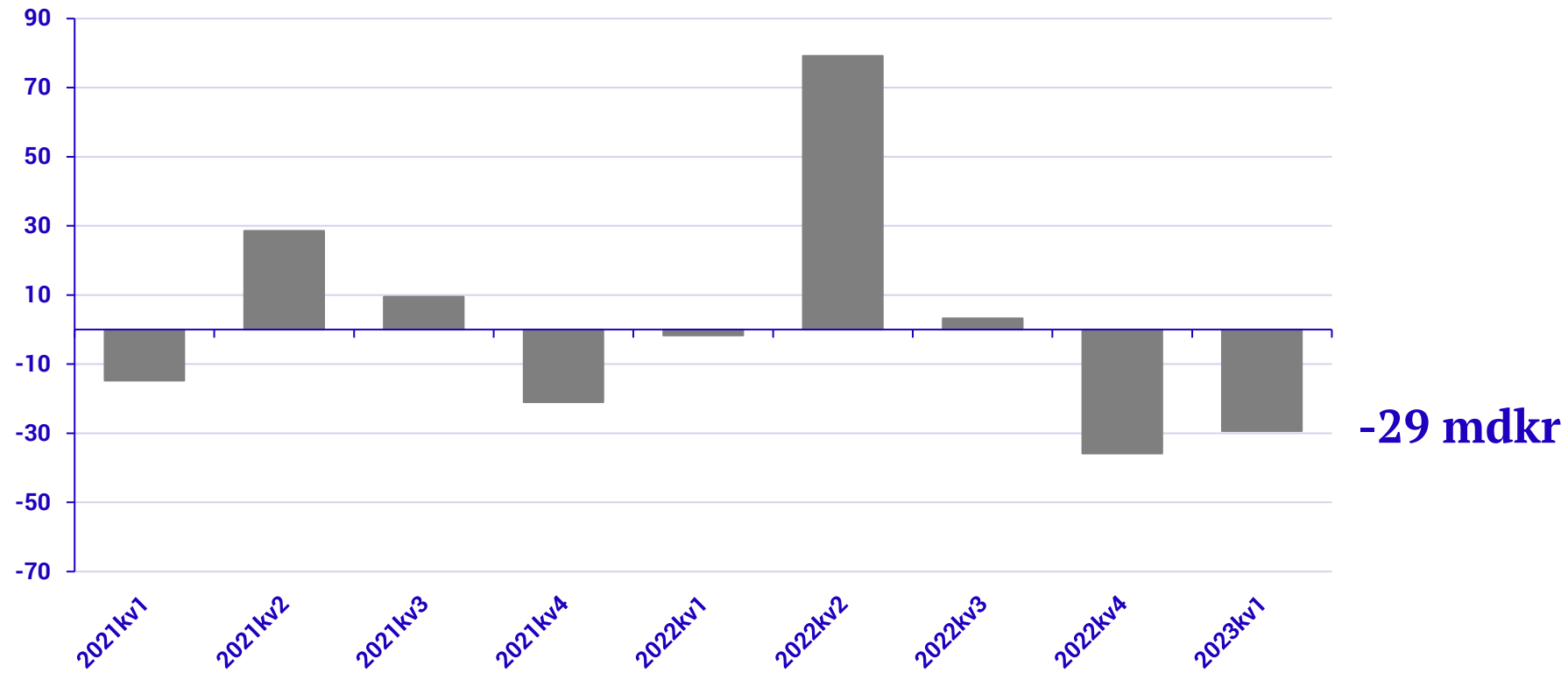
Avstämning 2023, kvartal 1

	Innan avstämning 2023 Kv1 jmf 2022 Kv1
Produktionssidan	-0,2
Användningssidan	2,8
Avstämd BNP-tillväxt	1,3

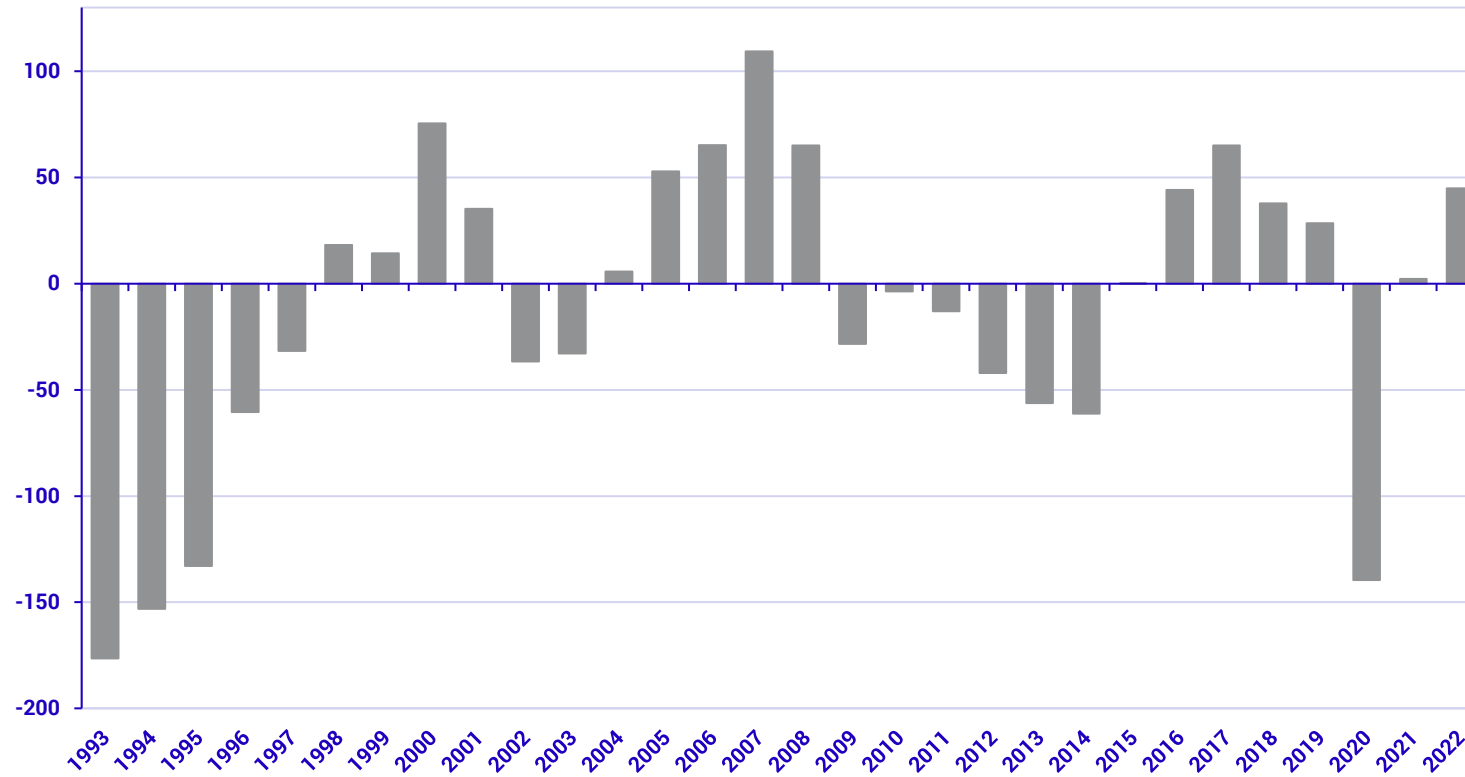
I fasta priser justerades produktionssidan upp med 22 miljarder medan användningssidan justerades ned med 22 miljarder.



Total offentlig förvaltning, mdkr



Total offentlig förvaltning, mdkr



Total offentlig förvaltning, mdkr

Delsektor	2021		2022		2023kv1
Staten	-41,5		0,7		-35,3
Sociala trygghetsfonder	5,8		19,3		0,9
Kommuner	15,1		8,0		1,3
Regioner	22,9		16,9		3,8
Total offentlig förvaltning	2,2		44,9		-29,4

Elstöd, mdkr

	Helår 2022		2023kv1
Elstöd, statsbudget, Transferering (D.75)	-8,7		0,0
Kap avg, Skatt (D.29)	+17,5		+9,6
Kap avg, Transferering (D.75)	-17,5		-9,6
Gasprisstöd (D.75)	0,0		-0,1
Påverkan på finansiellt sparande	-8,7		-0,1

Exkl. administration

340 mdkr i coronastöd

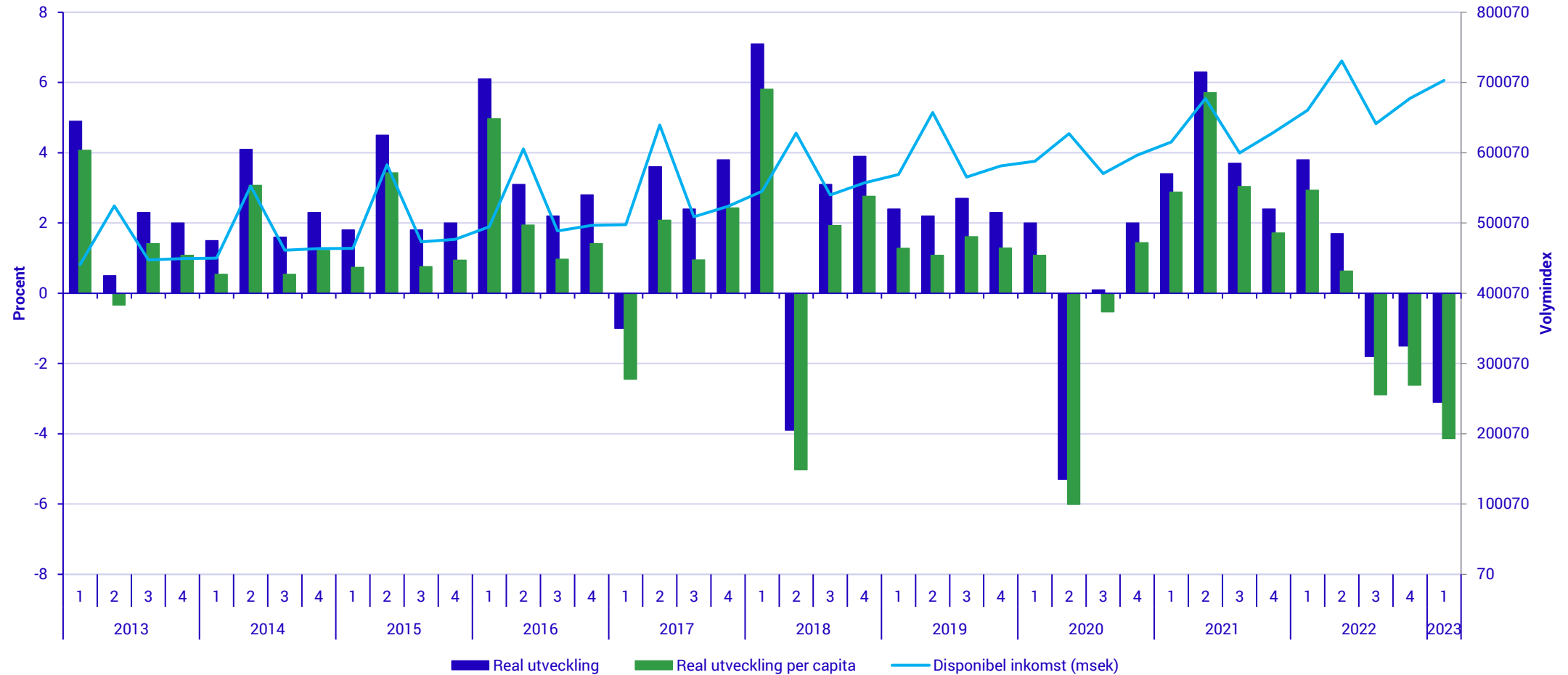
(mdkr)

Period	År 2020	År 2021	År 2022	År 2023
Kvartal 1	7	35	21	3
Kvartal 2	66	39	12	..
Kvartal 3	45	25	9	..
Kvartal 4	53	22	3	..
Helår/Ackumulerat	171	121	45	3

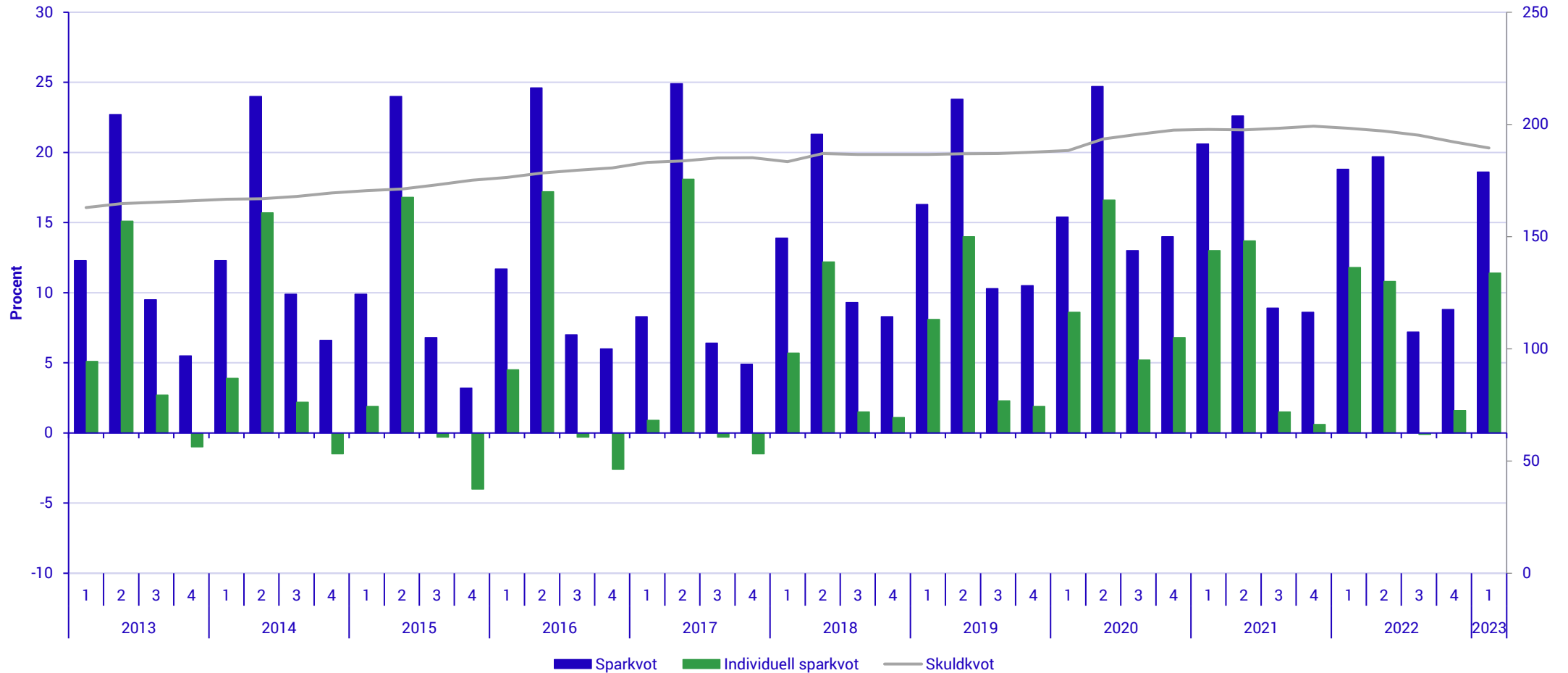


Bedömning och uppskattning av SCB och ESV

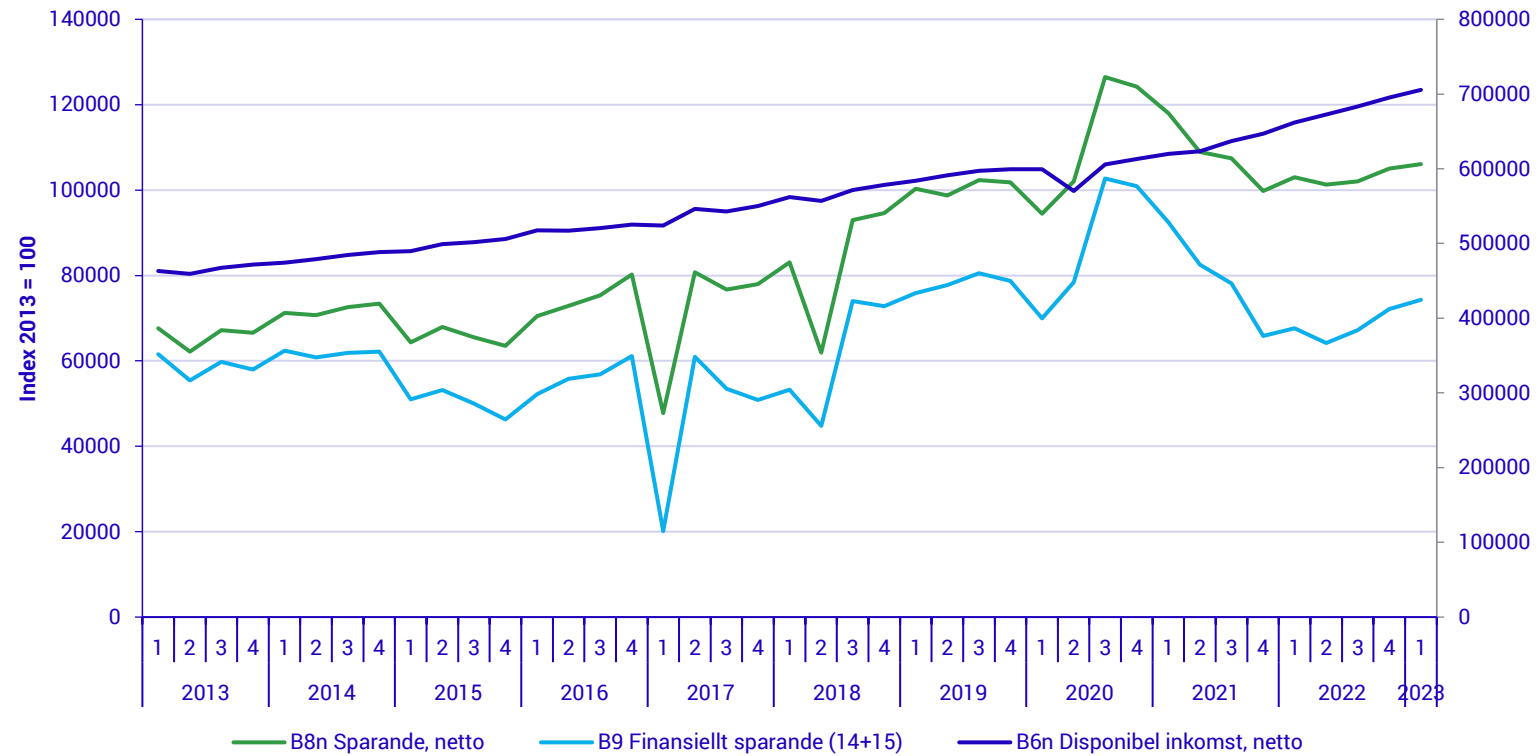
Hushållens inkomster



Hushållens sparande



Sparande säsongsrensats



**BNP-indikatorn för april publiceras
9 juni. Ordinarie publicering av
kvartal 2 sker
29 augusti 2023.**

Daniel Lennartsson

Maria Wiberg

