



PRŮVODCE BATERIEMI A AKUMULÁTORŮ

METODIKA BALENÍ A ZNAČENÍ BATERIÍ A AKUMULÁTORŮ PŘEPRAVOVANÝCH K LIKVIDACI NEBO RECYKLACI - OBECNÁ PRAVIDLA, TYPY, SKLADOVÁNÍ A DOPORUČENÍ

TYPY BATERIÍ A AKUMULÁTORŮ

Baterie nebo akumulátor je zdrojem elektrické energie generované přímou přeměnou chemické energie. Skládají se z jednoho nebo více primárních článků neschopných opětovného nabití nebo z jednoho nebo více sekundárních článků schopných opětovného nabití.

DRUHY BATERIÍ



Přenosné baterie

Baterie a akumulátory, knoflíkové články, napájecí sady či akumulátory, které jsou hermeticky uzavřeny a mají hmotnost 5 kg nebo nižší.



Startovací baterie

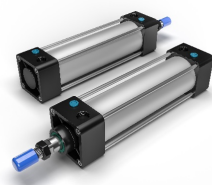
Baterie, která je specificky určena k dodávání elektrické energie pro startování, osvětlení nebo zapalování a která může být rovněž použita pro doplňkové nebo záložní účely ve vozidlech, dalších dopravních prostředcích nebo strojních zařízeních.



Baterie elektrických vozidel¹

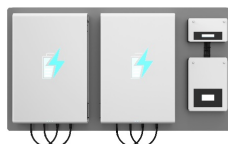
Baterie, která je specificky určena k poskytování elektrické energie pro pohon hybridních nebo elektrických vozidel kategorie L, která má hmotnost vyšší než 25 kg, nebo baterie, která je specificky určena k poskytování elektrické energie pro pohon hybridních nebo elektrických vozidel kategorií M, N, O.

¹ S bateriemi elektrických vozidel mohou manipulovat pouze oprávněné a k tomu vyškolené osoby.



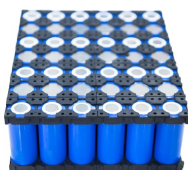
Baterie lehkých dopravních prostředků

Baterie, která je hermeticky uzavřena, má hmotnost 25 kg nebo nižší a je specificky určena k poskytování elektrické energie pro pohon kolových vozidel, jež mohou být poháněna pouze elektrickým motorem nebo kombinací motoru a lidské síly, včetně vozidel kategorie L.



Stacionární bateriové systémy pro ukládání energie

Průmyslová baterie s vnitřní akumulací, která je specificky určena k ukládání elektrické energie z elektrické rozvodné sítě a jejímu dodávání do této sítě nebo k ukládání elektrické energie a jejímu dodávání konečným uživatelům.



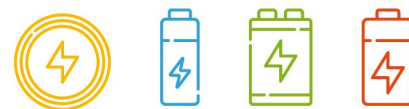
Průmyslové baterie

Baterie, která je specificky určena pro průmyslové použití nebo jakákoli jiná baterie o hmotnosti vyšší než 5 kg a která nespadá do jiné kategorie baterií.

Výše uvedené typy baterií a akumulátorů mají ze zákona odlišné režimy nakládání, proto je důležité přesné specifikování baterií a akumulátorů na samém začátku.

DĚLENÍ BATERIÍ A AKUMULÁTORŮ DLE CHEMISMŮ

Typ baterie	Typ	Nejčastější použití
Zinko-vzduchové (ZnAir)	primární	knoflíkové a tužkové baterie
Zinko-uhlíkové (ZnC)	primární	knoflíkové a tužkové baterie
Alkalicko-manganové (AlMn)	primární	knoflíkové a tužkové baterie
Nikl-kadmiové (NiCd)	primární	knoflíkové baterie
Nikl-metal-hydridové (NiMH)	dobíjecí	tužkové baterie, přenosné akumulátory
Lithium iontové (Li-ion)	primární/dobíjecí	tužkové baterie, přenosné akumulátory
Lithium polymerové (Li-pol)	dobíjecí	tužkové baterie, přenosné akumulátory
Olověné (Pb)	dobíjecí	startovací baterie, přenosné akumulátory
Lithiové (Li)	primární	tužkové baterie



PŘÍPRAVA PŘENOSNÝCH BATERÍ A AKUMULÁTORŮ URČENÝCH K PŘEPRAVĚ

Správným balením baterií a akumulátorů předejdete komplikacím, které mohou být při manipulaci a následné přepravě způsobeny. Proto je nezbytné při přepravě a manipulaci s přenosnými bateriemi a akumulátory dodržovat následující pravidla:

- **Přenosné baterie** (alkalické monočlánky jako jsou ZnC, AlMn, ZnAir) - není potřeba specificky balit;
- **Akumulátory** (nabíjecí baterie Li-Ion / Li-pol, NiMH, Pb, NiCd) - vždy izolujte kontakty tak, aby byl zamezen dotyk mezi jednotlivými články např. ukládáním do vrstev, které jsou odděleny nevodivým prokladem např. kartonovým proložením;
- **Nabíjecí baterie, články nebo soubor článků** - vždy musí být označeny jejich chemismem pro identifikaci typu baterie (např. Li-Ion / Li-pol, NiMH, Pb, NiCd apod.).

Volné místo v přepravním obalu vyplňte nevodivým a nehořlavým fixačním materiálem (např. Vermikulitem) tak, aby bylo zabráněno pohybu akumulátorů.

Poškozené akumulátory (např. nafouklé či s poškozeným nebo chybějícím krytem apod.) mohou vyžadovat speciální podmínky balení pro přepravu. V těchto případech nás vždy kontaktujte: info@remabattery.cz.

PŘEPRAVNÍ BEZPEČNOSTNÍ SBĚRNÉ NÁDOBY

Pro účely přepravy baterií a akumulátorů používáme výhradně sběrné nádoby, které jsou v souladu s režimem ADR. Jedná se o plechové, popř. plastové sudy s označením UN 1H2 ve velikostech 30, 60, 212 l. Při manipulaci se sběrnými nádobami je třeba postupovat s maximální opatrností. Obsah (baterie a akumulátoru) nikdy nepřesypávejte z jedné nádoby do druhé.

