



# 神奈川県感染症発生情報(32週報)

(2024年8月5日～2024年8月11日)

<https://www.pref.kanagawa.jp/sys/eiken>



## 今週の注目感染症

～マイコプラズマ肺炎～ マイコプラズマ肺炎は、肺炎マイコプラズマという細菌の感染により起こる病気です。小児や若い人に多くみられ、症状は発熱、全身倦怠感、頭痛、乾いた咳などです。また、肺炎を起こして重症化したり、無菌性髄膜炎、脳炎などを合併したりすることもあります。患者の咳やくしゃみの飛沫を吸い込むことによる飛沫感染や、手指を介した接触感染で拡がりますので、手洗い、うがい、咳エチケットに気をつけて予防しましょう。

～手足口病～ 神奈川県では、2024年32週の定点当たり報告数が7.06(前週8.64)となり、減少傾向ではあるものの、引き続き警報レベル(5)を超えています。

## 今週の全数把握対象疾患

(当該週の国による集計及び各保健福祉事務所からの報告をもとに期日を決めて集計しているため、集計数が前後することがあります。)

分類	対象疾患	内訳				神奈川県 (今週)	神奈川県 (2024年累計)
		県域	横浜市	川崎市	相模原市		
二類	結核	5	9	6		20	621
三類	腸管出血性大腸菌感染症	2	3	1		6	84
	腸チフス		1			1	4
四類	E型肝炎	1				1	44
	レジオネラ症	1	1			2	83
五類	アメーバ赤痢	1				1	30
	カルバペネム耐性腸内細菌目細菌感染症		2	3	1	6	100
	劇症型溶血性レンサ球菌感染症	3	1	1		5	91
	後天性免疫不全症候群		1			1	38
	水痘(入院例)		1			1	25
	梅毒	6	12	2	1	21	472
	百日咳		3	4		7	59

## 全数把握対象疾患情報

- ・結核20例:年齢群は20歳代2例、30歳代1例、40歳代2例、50歳代4例、60歳代2例、70歳代5例、80歳代1例、90歳以上3例、病型は肺結核9例、肺結核及びその他の結核2例、粟粒結核1例、結核性胸膜炎1例、無症状病原体保有者7例
- ・腸管出血性大腸菌感染症6例:年齢群は10歳未満1例、10歳代1例、20歳代2例、30歳代1例、70歳代1例、血清型・毒素型はO103-VT1 2例、O103-VT不明 1例、O157-VT不明 1例、O不明-VT1 1例、O不明-VT1VT2 1例、推定感染経路は経口感染4例(寿司、焼きそば、焼き鳥、餃子、肉巻き)、不明2例、推定感染地域は神奈川県4例、不明2例
- ・腸チフス1例:年齢群は30歳代、感染経路は不明、感染地域は不明
- ・E型肝炎1例:年齢群は50歳代、感染経路は不明、推定感染地域は神奈川県
- ・レジオネラ症2例:年齢群は70歳代1例、90歳以上1例、病型は肺炎型2例、感染経路は不明2例、推定感染地域は神奈川県1例、不明1例
- ・アメーバ赤痢1例:年齢群は60歳代、病型は腸管アメーバ症、感染経路は不明、感染地域は不明
- ・カルバペネム耐性腸内細菌目細菌感染症6例:年齢群は30歳代1例、40歳代1例、50歳代1例、70歳代1例、80歳代2例、菌種名は*Klebsiella aerogenes* 4例、*Klebsiella pneumoniae* 1例、*Enterobacter cloacae* 1例、推定感染経路は以前からの保菌3例、手術部位感染1例、その他1例、不明1例、推定感染地域は神奈川県5例、不明1例
- ・劇症型溶血性レンサ球菌感染症5例:年齢群は40歳代1例、50歳代1例、70歳代2例、80歳代1例、血清群はA群3例、B群1例、G群1例、推定感染経路は経口感染1例、接触感染1例、その他1例、不明2例、推定感染地域は神奈川県4例、不明1例
- ・後天性免疫不全症候群1例:年齢群は30歳代、病型は無症候性キャリア、推定感染経路は性的接触、推定感染地域は国内
- ・水痘(入院例)1例、年齢群は20歳代、臨床診断例、感染経路は不明、推定感染地域は兵庫県、ワクチン接種歴は接種あり(1回)
- ・梅毒21例:年齢群は20歳代5例、30歳代3例、40歳代8例、50歳代5例、病型は早期顕症梅毒Ⅰ期12例、早期顕症梅毒Ⅱ期6例、無症状病原体保有者3例、推定感染経路は性的接触20例、不明1例、推定感染地域は神奈川県15例、東京都3例、国外(モンゴル)1例、日本国内都道府県不明1例、不明1例
- ・百日咳7例:年齢群は10歳未満4例、10歳代2例、60歳代1例、推定感染経路は家族内感染2例、不明5例、推定感染地域は神奈川県6例、日本国内都道府県不明1例、ワクチン接種歴は接種あり(4回)6例、不明1例

## 今週の定点把握対象疾患

定点医療機関数:インフルエンザ/COVID-19定点(304)、小児科定点(198)、眼科定点(36)、基幹定点(11)

- ・手足口病の定点当たり報告数が、全県7.06(前週8.64)、横浜市8.20(前週9.32)、川崎市6.91(前週8.51)、県域7.45(前週9.62)、藤沢市9.00(前週10.60)、茅ヶ崎市5.14(前週10.00)、平塚保健福祉事務所6.14(前週7.57)、平塚保健福祉事務所秦野センター13.00(前週16.50)、鎌倉保健福祉事務所6.40(前週5.80)、小田原保健福祉事務所14.50(前週8.33)、厚木保健福祉事務所11.33(前週14.82)で警報レベル(5)を超えています。また、横須賀市4.56(前週9.22)、鎌倉保健福祉事務所三崎センター4.00(前週7.00)、厚木保健福祉事務所大和センター3.43(前週5.13)となり、警報レベル(5)を下回りました。

## 神奈川県感染症情報センター

神奈川県衛生研究所 企画情報部 衛生情報課

TEL:0467-83-4400(代表)

FAX:0467-89-5211(企画情報部)

感染症発生動向調査事業は「感染症の予防及び感染症の患者に対する医療に関する法律」によって行われています。

\*県域とは、神奈川県内の市町村のうち横浜市、川崎市、相模原市を除いた地域です

# 感染症発生動向調査：週報対象疾患の時系列グラフ

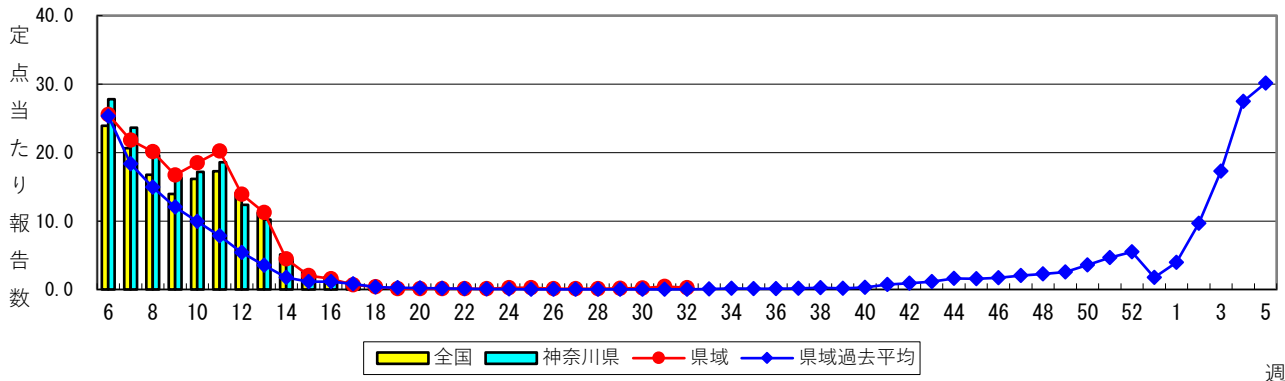
※疾患名の括弧書きは、一般名称であり、正式名称ではありません。

※神奈川県 & 県域（横浜市・川崎市・相模原市を除く）のデータです。

2024年32週

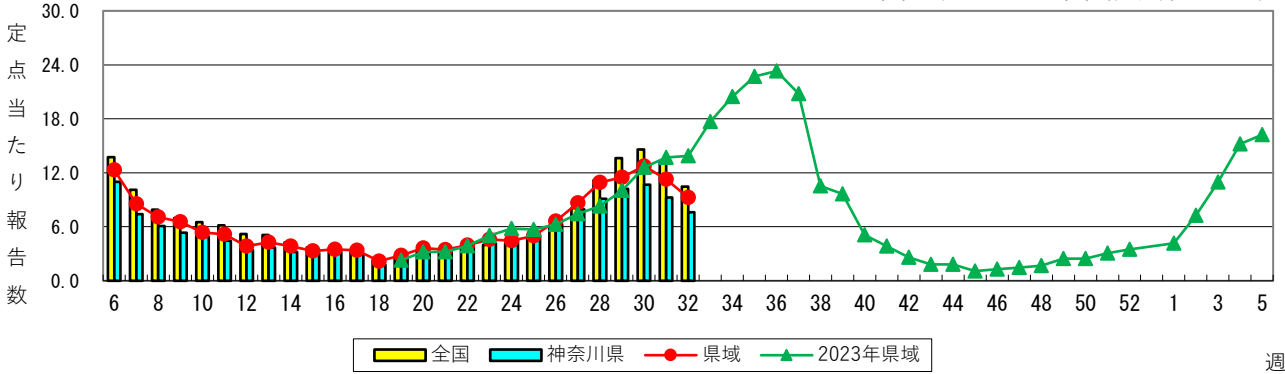
(08月05日～08月11日)

## インフルエンザ（高病原性鳥インフルエンザを除く）

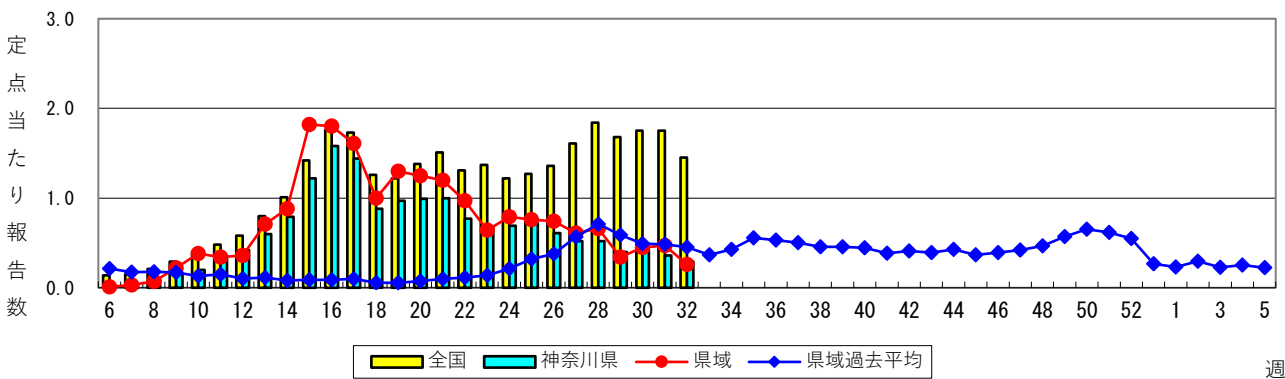


## 新型コロナウイルス感染症

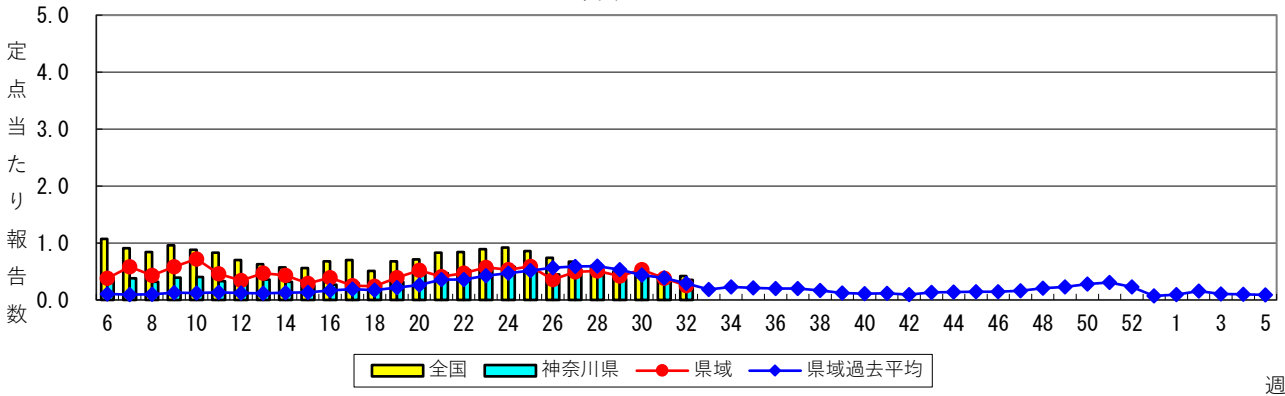
\*2024年第29週から2023年県域を追加しています



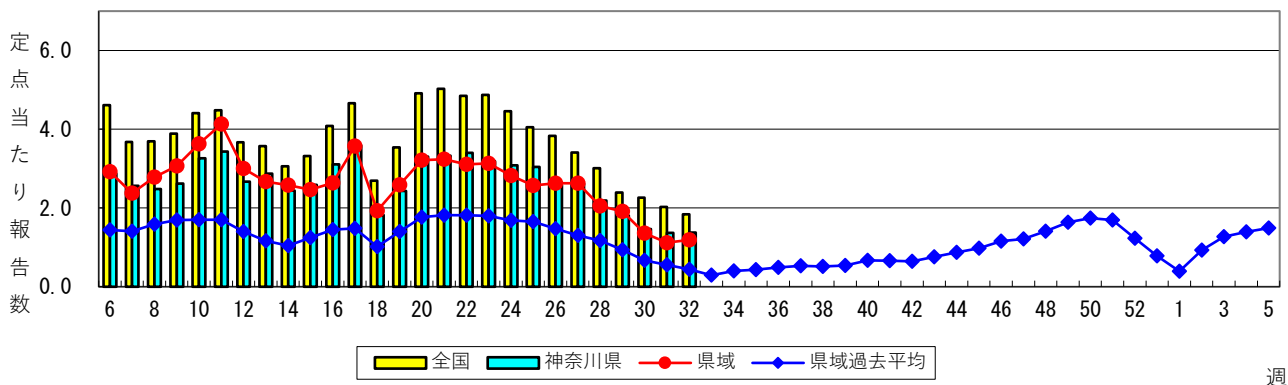
## RSウイルス感染症



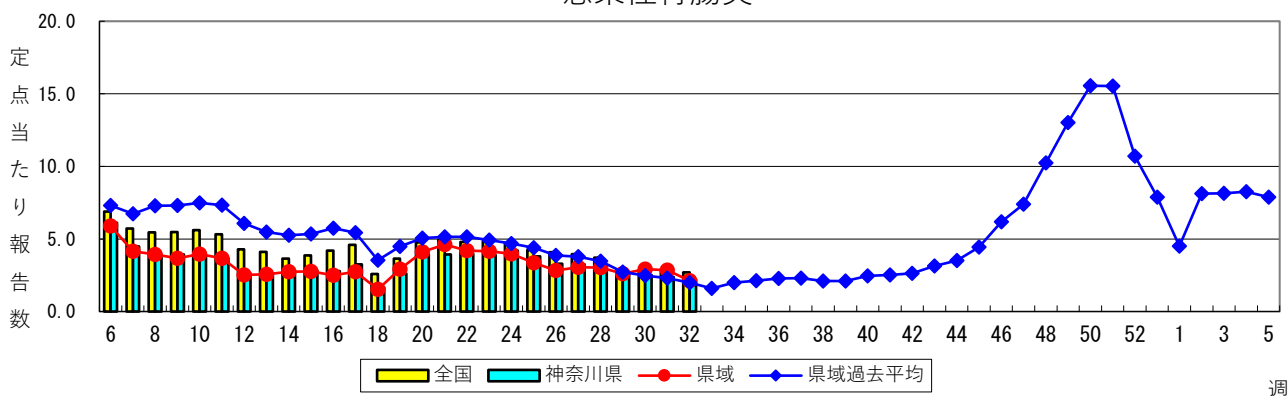
## 咽頭結膜熱



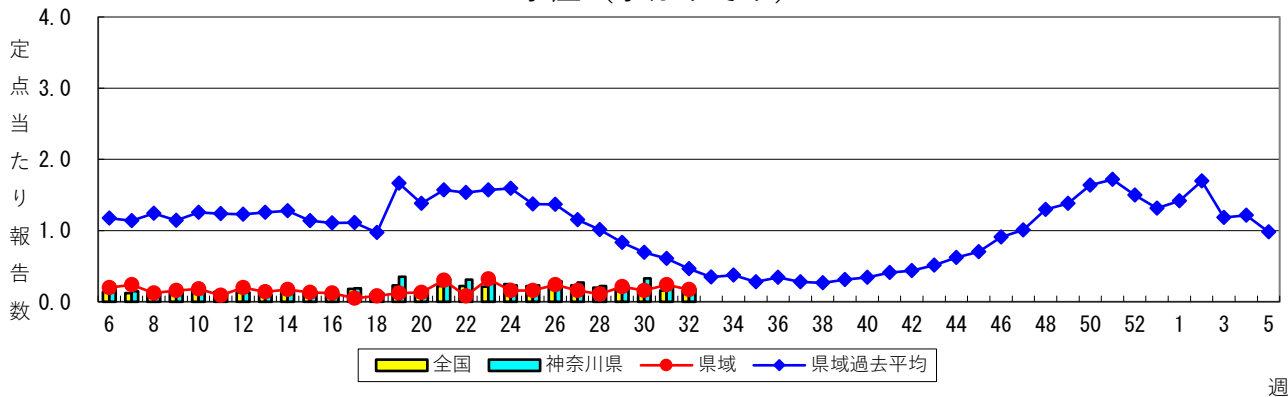
### A群溶血性レンサ球菌咽頭炎



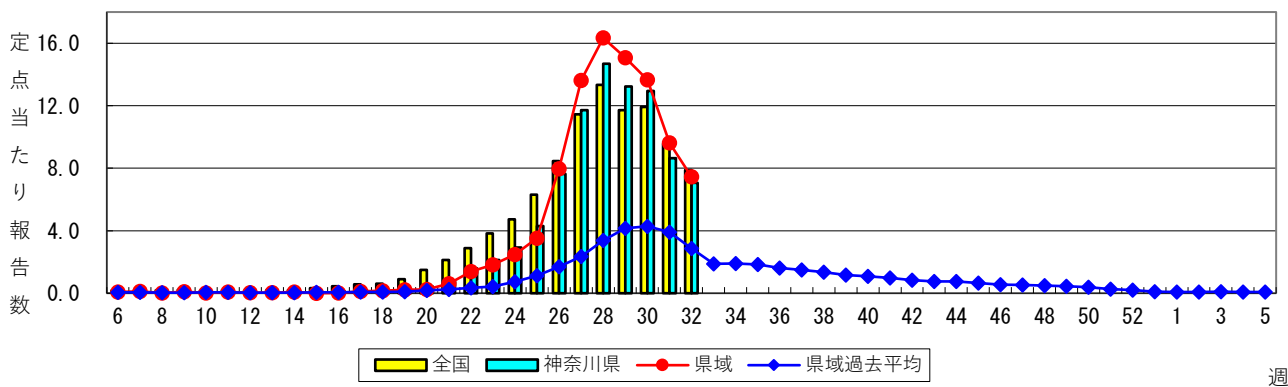
### 感染性胃腸炎



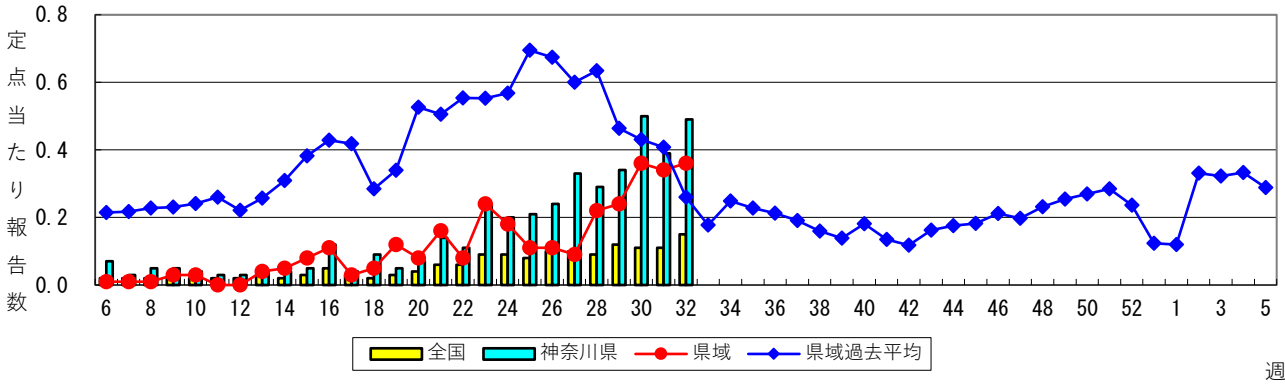
### 水痘（水ぼうそう）



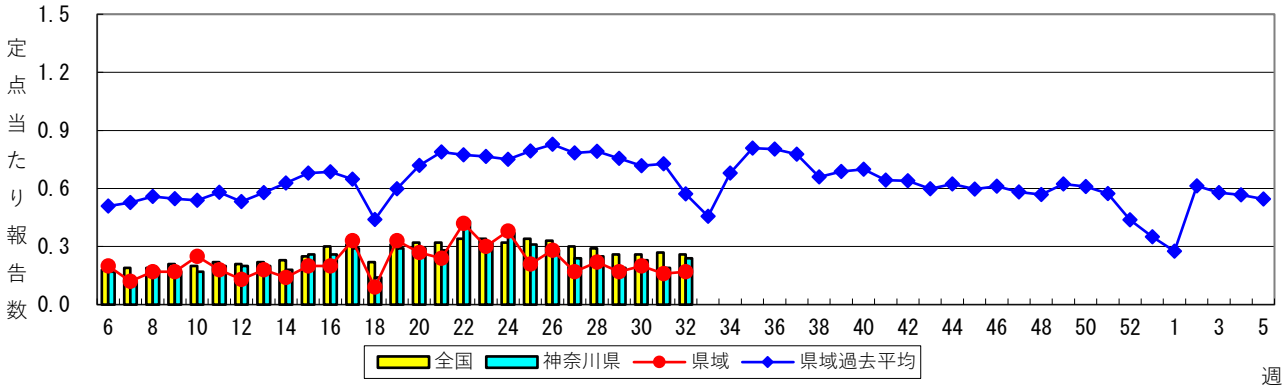
### 手足口病



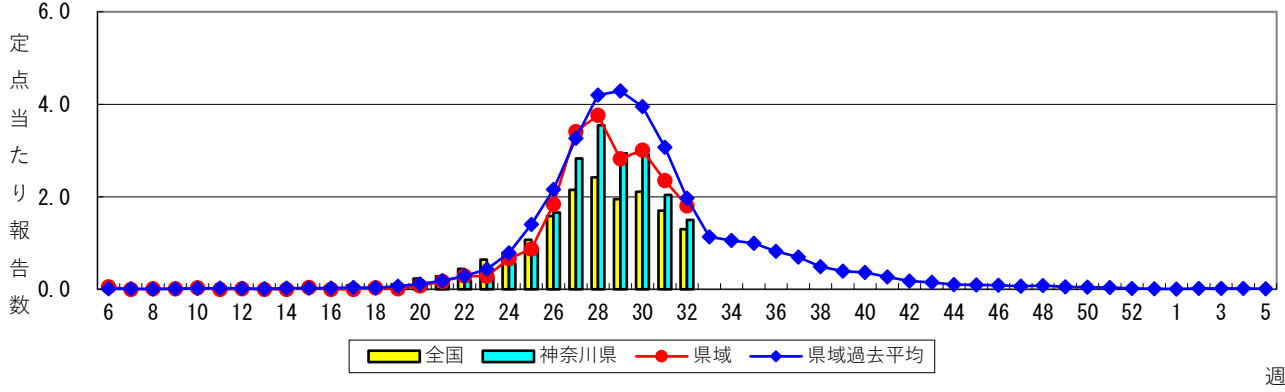
### 伝染性紅斑（リンゴ病）



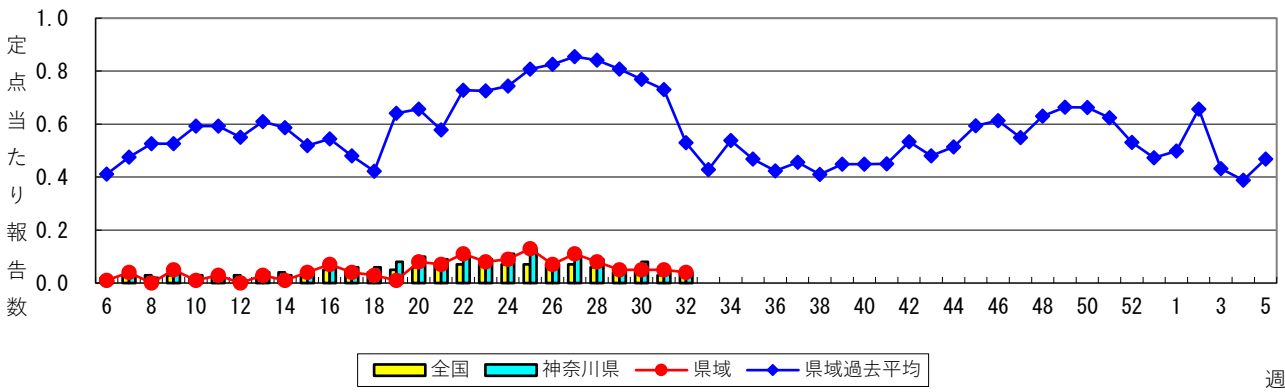
### 突発性発しん



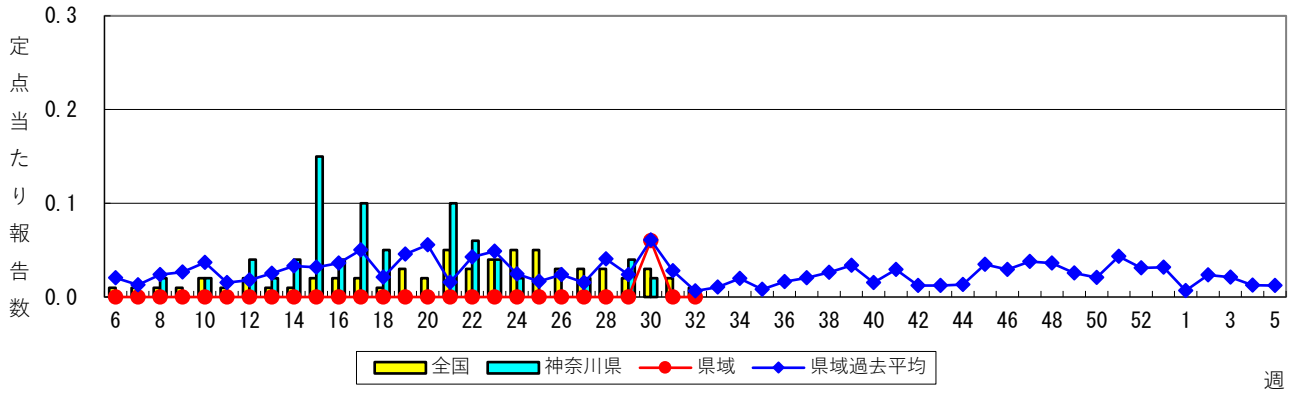
### ヘルパンギーナ



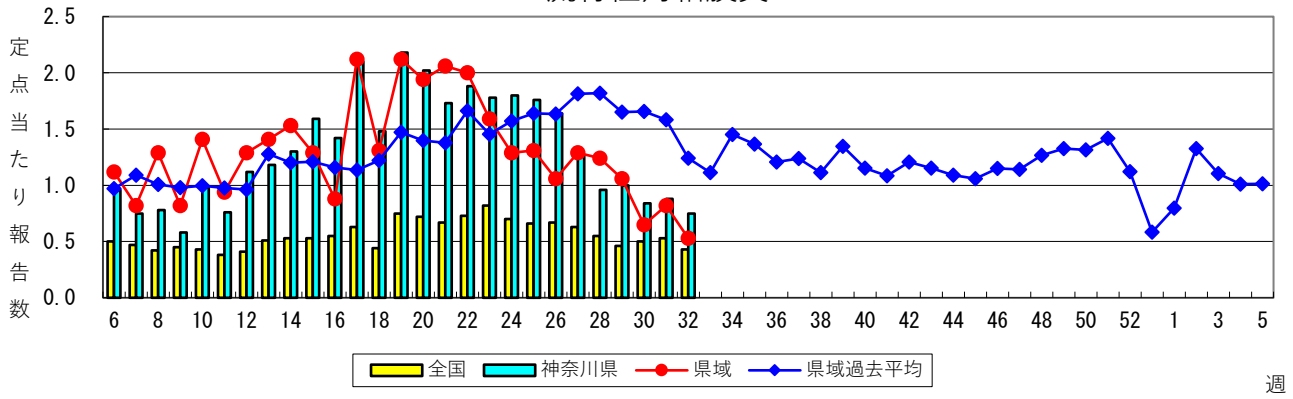
### 流行性耳下腺炎（おたふくかぜ）



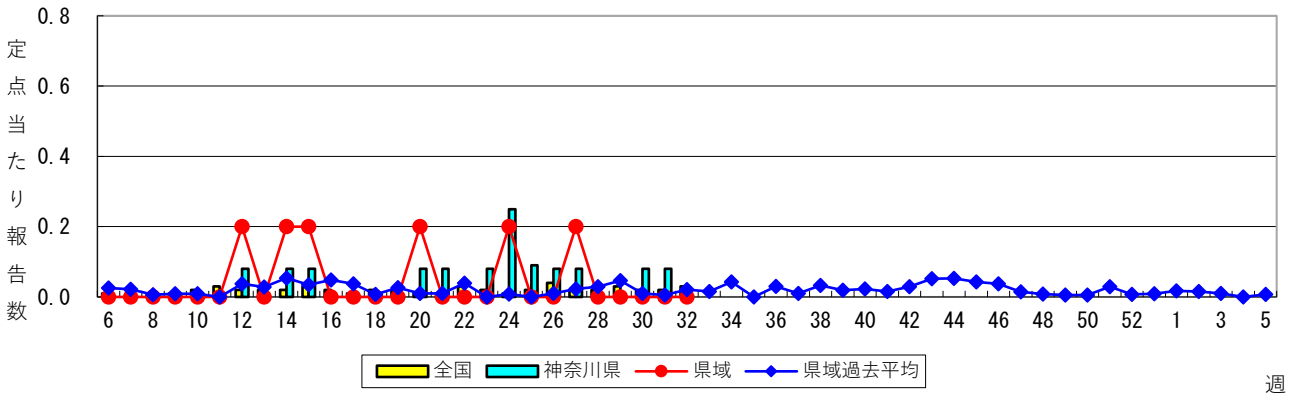
### 急性出血性結膜炎



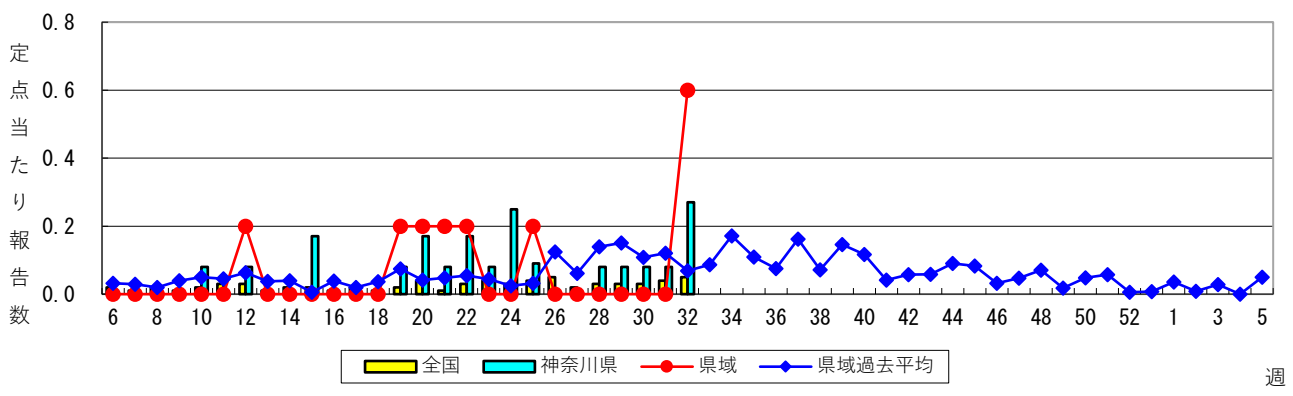
### 流行性角結膜炎



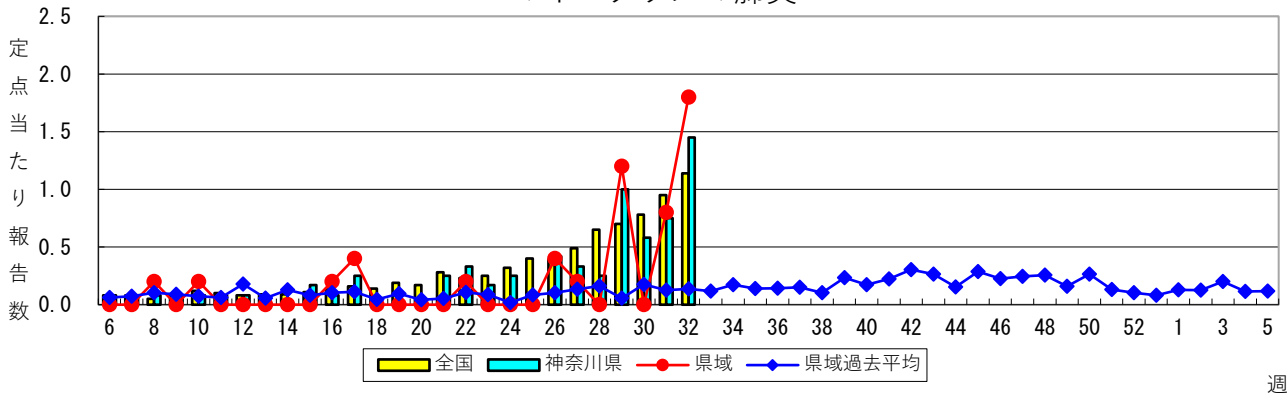
### 細菌性髄膜炎



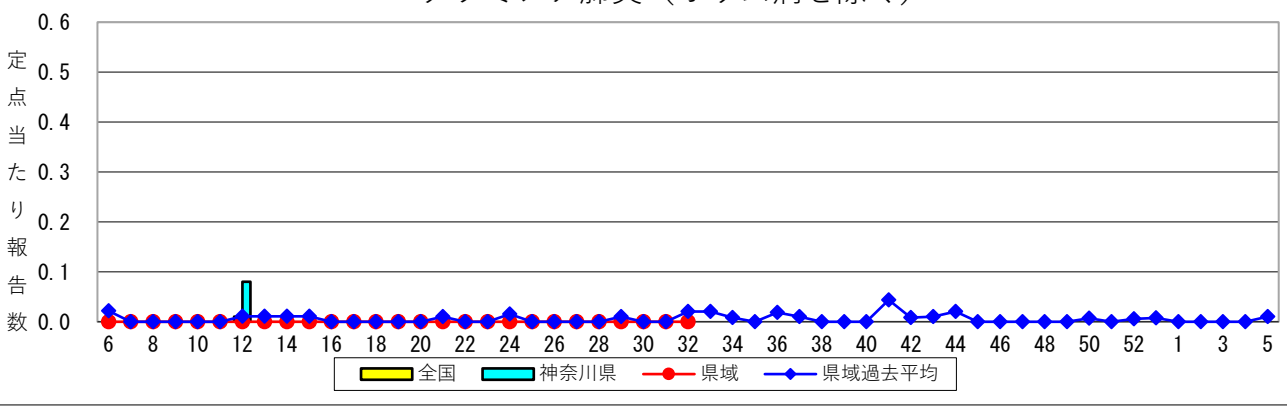
### 無菌性髄膜炎



### マイコプラズマ肺炎



### クラミジア肺炎（オウム病を除く）



### 感染性胃腸炎（ロタウイルス）

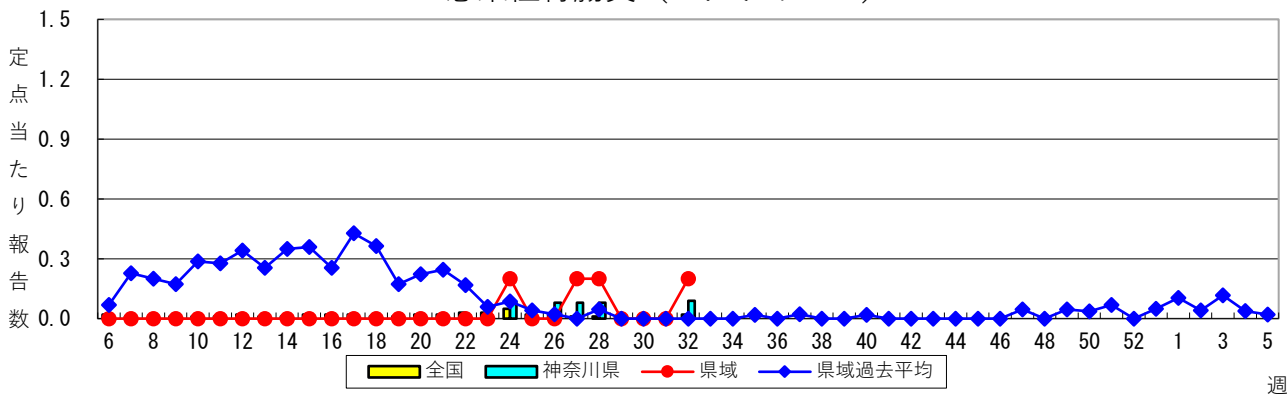


表1 報告数・定点当たり報告数 疾病、政令市・保健所別 (その1)

2024年32週(08月05日~08月11日)

\*県域とは、神奈川県内の市町村のうち横浜市、川崎市、相模原市を除いた地域です。

神奈川県	インフルエンザ/COVID-19定点				基幹定点	
	インフルエンザ (高病原性鳥インフルエンザを除く)		新型コロナウイルス 感染症		インフルエンザ (入院患者)	新型コロナウイルス 感染症 (入院患者)
	報告数	定点当たり	報告数	定点当たり	報告数	報告数
全県	63	0.21	2,315	7.62	3	116
横浜市	15	0.15	567	5.56	2	38
川崎市	22	0.38	428	7.38	1	27
相模原市	2	0.05	347	8.90	-	4
県域	24	0.23	973	9.27	-	47
横須賀市	-	-	131	10.08	-	8
藤沢市	-	-	122	7.63	-	12
茅ヶ崎市	10	0.91	82	7.45	...	...
平塚	5	0.45	118	10.73	-	9
平塚 秦野センター	1	0.10	43	4.30	...	...
鎌倉	1	0.11	57	6.33	...	...
鎌倉 三崎センター	1	1.00	20	20.00	...	...
小田原	-	-	30	15.00	...	...
小田原 足柄上センター	-	-	26	5.20	-	4
厚木	4	0.24	262	15.41	-	14
厚木 大和センター	2	0.20	82	8.20	...	...

神奈川県	小児科定点									
	RSウイルス感染症		咽頭結膜熱		A群溶血性レンサ球菌 咽頭炎		感染性胃腸炎		水痘	
	報告数	定点当たり	報告数	定点当たり	報告数	定点当たり	報告数	定点当たり	報告数	定点当たり
全県	57	0.29	70	0.35	273	1.38	440	2.22	35	0.18
横浜市	16	0.25	29	0.45	65	1.02	111	1.73	17	0.27
川崎市	21	0.60	16	0.46	90	2.57	83	2.37	5	0.14
相模原市	2	0.07	8	0.27	36	1.20	100	3.33	1	0.03
県域	18	0.26	17	0.25	82	1.19	146	2.12	12	0.17
横須賀市	-	-	-	-	9	1.00	5	0.56	-	-
藤沢市	2	0.20	2	0.20	3	0.30	15	1.50	-	-
茅ヶ崎市	1	0.14	3	0.43	17	2.43	17	2.43	3	0.43
平塚	-	-	-	-	7	1.00	27	3.86	5	0.71
平塚 秦野センター	1	0.17	-	-	9	1.50	24	4.00	-	-
鎌倉	1	0.20	-	-	6	1.20	8	1.60	2	0.40
鎌倉 三崎センター	-	-	-	-	-	-	-	-	-	-
小田原	-	-	-	-	7	3.50	1	0.50	-	-
小田原 足柄上センター	-	-	1	0.33	-	-	-	-	-	-
厚木	13	1.08	11	0.92	17	1.42	35	2.92	1	0.08
厚木 大和センター	-	-	-	-	7	1.00	14	2.00	1	0.14

神奈川県	小児科定点									
	手足口病		伝染性紅斑		突発性発しん		ヘルパンギーナ		流行性耳下腺炎	
	報告数	定点当たり	報告数	定点当たり	報告数	定点当たり	報告数	定点当たり	報告数	定点当たり
全県	1,397	7.06	98	0.49	48	0.24	297	1.50	8	0.04
横浜市	525	8.20	31	0.48	21	0.33	69	1.08	3	0.05
川崎市	242	6.91	40	1.14	7	0.20	73	2.09	2	0.06
相模原市	116	3.87	2	0.07	8	0.27	31	1.03	-	-
県域	514	7.45	25	0.36	12	0.17	124	1.80	3	0.04
横須賀市	41	4.56	3	0.33	1	0.11	24	2.67	-	-
藤沢市	90	9.00	1	0.10	2	0.20	12	1.20	-	-
茅ヶ崎市	36	5.14	-	-	2	0.29	20	2.86	1	0.14
平塚	43	6.14	3	0.43	-	-	14	2.00	-	-
平塚 秦野センター	78	13.00	-	-	1	0.17	25	4.17	1	0.17
鎌倉	32	6.40	5	1.00	1	0.20	10	2.00	-	-
鎌倉 三崎センター	4	4.00	-	-	-	-	1	1.00	-	-
小田原	29	14.50	-	-	-	-	-	-	-	-
小田原 足柄上センター	1	0.33	-	-	-	-	-	-	-	-
厚木	136	11.33	2	0.17	4	0.33	14	1.17	1	0.08
厚木 大和センター	24	3.43	11	1.57	1	0.14	4	0.57	-	-





表2 報告数・定点当たり報告数、疾病・年齢階級別

(全県及び横浜市・川崎市・相模原市を除く県域) (その1)

2024年32週(08月05日～08月11日)

\*表2は、各保健福祉事務所からの最新の報告をもとに作成しているため、国の還元データである表1および表3の数値と一致しないことがあります

インフルエンザ/ COVID-19定点		項目	合計	～5か月	～11か 月	1歳	2	3	4	5	6	7	8	9	
インフルエンザ (高病原性鳥イン フルエンザを除く)	全国	報告数	1,768	9	22	79	81	97	118	128	99	85	73	57	
		定点当たり	0.38	0.00	0.00	0.02	0.02	0.02	0.03	0.03	0.02	0.02	0.02	0.02	0.01
	県域	報告数	63	-	-	2	4	1	3	1	1	4	4	4	4
		定点当たり	0.21	-	-	0.01	0.01	0.00	0.01	0.00	0.00	0.01	0.01	0.01	0.01
		報告数	24	-	-	1	1	-	1	1	1	2	1	2	2
		定点当たり	0.23	-	-	0.01	0.01	-	0.01	0.01	0.01	0.02	0.01	0.02	0.02
新型コロナ ウイルス感染症	全国	報告数	49,208	545	947	1,465	922	723	643	629	624	524	515	536	
		定点当たり	10.48	0.12	0.20	0.31	0.20	0.15	0.14	0.13	0.13	0.11	0.11	0.11	0.11
	県域	報告数	2,315	17	24	47	38	30	19	24	22	17	21	27	27
		定点当たり	7.62	0.06	0.08	0.15	0.12	0.10	0.06	0.08	0.07	0.06	0.07	0.09	0.09
		報告数	973	7	10	17	22	15	8	10	8	6	12	9	9
		定点当たり	9.27	0.07	0.10	0.16	0.21	0.14	0.08	0.10	0.08	0.06	0.11	0.09	0.09

インフルエンザ/ COVID-19定点		項目	10-14	15-19	20-29	30-39	40-49	50-59	60-69	70-79	80歳以 上
インフルエンザ (高病原性鳥イン フルエンザを除く)	全国	報告数	142	62	106	118	143	125	80	77	67
		定点当たり	0.03	0.01	0.02	0.03	0.03	0.03	0.02	0.02	0.01
	県域	報告数	5	1	2	5	13	6	-	2	5
		定点当たり	0.02	0.00	0.01	0.02	0.04	0.02	-	0.01	0.02
		報告数	2	-	1	2	4	3	-	1	1
		定点当たり	0.02	-	0.01	0.02	0.04	0.03	-	0.01	0.01
新型コロナ ウイルス感染症	全国	報告数	2,891	1,878	4,045	4,607	5,220	5,651	5,090	5,846	5,907
		定点当たり	0.62	0.40	0.86	0.98	1.11	1.20	1.08	1.24	1.26
	県域	報告数	162	134	239	224	281	335	223	251	180
		定点当たり	0.53	0.44	0.79	0.74	0.92	1.10	0.73	0.83	0.59
		報告数	61	49	90	80	115	121	104	135	94
		定点当たり	0.58	0.47	0.86	0.76	1.10	1.15	0.99	1.29	0.90

基幹定点		項目	合計	1歳未満	1-9
インフルエンザ (入院患者)	全国	報告数	51	0	11
	全県	報告数	3	0	1
	県域	報告数	0	0	0
新型コロナ ウイルス感染症 (入院患者)	全国	報告数	4,192	119	98
	全県	報告数	116	5	3
	県域	報告数	47	3	1

基幹定点		項目	10-19	20-29	30-39	40-49	50-59	60-69	70-79	80歳以 上
インフルエンザ (入院患者)	全国	報告数	2	1	0	2	2	5	13	15
	全県	報告数	0	0	0	1	0	0	0	1
	県域	報告数	0	0	0	0	0	0	0	0
新型コロナ ウイルス感染症 (入院患者)	全国	報告数	44	39	62	79	198	399	1,061	2,093
	全県	報告数	1	2	4	1	7	13	25	55
	県域	報告数	0	0	2	0	0	6	7	28

※インフルエンザと新型コロナウイルス感染症の全国数値は厚生労働省からの公表後に表に反映します。

表2 報告数・定点当たり報告数、疾病・年齢階級別  
(全県及び横浜市・川崎市・相模原市を除く県域) (その2)

2024年32週(08月05日～08月11日)

\*表2は、各保健福祉事務所からの最新の報告をもとに作成しているため、国の還元データである表1および表3の数値と一致しないことがあります

小児科定点		項目	合計	～5か月	～11か月	1歳
RSウイルス 感染症	全国	報告数	4,341	535	722	1,583
		定点当たり	1.45	0.18	0.24	0.53
	全県	報告数	57	4	12	18
		定点当たり	0.29	0.02	0.06	0.09
	県域	報告数	18	2	5	4
		定点当たり	0.26	0.03	0.07	0.06
咽頭結膜熱	全国	報告数	1,265	8	64	304
		定点当たり	0.42	0.00	0.02	0.10
	全県	報告数	70	1	1	16
		定点当たり	0.35	0.01	0.01	0.08
	県域	報告数	17	-	-	3
		定点当たり	0.25	-	-	0.04
A群溶血性 レンサ球菌 咽頭炎	全国	報告数	5,511	9	18	209
		定点当たり	1.84	0.00	0.01	0.07
	全県	報告数	273	-	1	6
		定点当たり	1.38	-	0.01	0.03
	県域	報告数	82	-	1	2
		定点当たり	1.19	-	0.01	0.03
感染性胃腸炎	全国	報告数	8,110	78	549	1,249
		定点当たり	2.70	0.03	0.18	0.42
	全県	報告数	440	4	21	53
		定点当たり	2.22	0.02	0.11	0.27
	県域	報告数	146	2	5	21
		定点当たり	2.12	0.03	0.07	0.30
水痘	全国	報告数	454	5	10	27
		定点当たり	0.15	0.00	0.00	0.01
	全県	報告数	35	-	1	1
		定点当たり	0.18	-	0.01	0.01
	県域	報告数	12	-	-	-
		定点当たり	0.17	-	-	-
手足口病	全国	報告数	23,693	225	1,586	6,263
		定点当たり	7.89	0.07	0.53	2.09
	全県	報告数	1,397	13	111	330
		定点当たり	7.06	0.07	0.56	1.67
	県域	報告数	514	4	32	112
		定点当たり	7.45	0.06	0.46	1.62
伝染性紅斑	全国	報告数	437	1	17	50
		定点当たり	0.15	0.00	0.01	0.02
	全県	報告数	98	-	2	1
		定点当たり	0.49	-	0.01	0.01
	県域	報告数	25	-	1	-
		定点当たり	0.36	-	0.01	-
突発性発しん	全国	報告数	791	14	157	429
		定点当たり	0.26	0.00	0.05	0.14
	全県	報告数	48	-	11	24
		定点当たり	0.24	-	0.06	0.12
	県域	報告数	12	-	7	3
		定点当たり	0.17	-	0.10	0.04
ヘルパンギーナ	全国	報告数	3,917	21	253	811
		定点当たり	1.30	0.01	0.08	0.27
	全県	報告数	297	-	18	60
		定点当たり	1.50	-	0.09	0.30
	県域	報告数	124	-	10	25
		定点当たり	1.80	-	0.14	0.36
流行性耳下腺炎	全国	報告数	120	-	2	6
		定点当たり	0.04	-	0.00	0.00
	全県	報告数	8	-	-	-
		定点当たり	0.04	-	-	-
	県域	報告数	3	-	-	-
		定点当たり	0.04	-	-	-

表2 報告数・定点当たり報告数、疾病・年齢階級別

(全県及び横浜市・川崎市・相模原市を除く県域) (その3)

2024年32週(08月05日～08月11日)

\*表2は、各保健福祉事務所からの最新の報告をもとに作成しているため、国の還元データである表1および表3の数値と一致しないことがあります。

小児科定点		項目	2	3	4	5	6	7	8	9	10-14	15-19	20歳以上	
RSウイルス感染症	全国	報告数	810	334	168	101	25	12	12	7	20	4	8	
		定点当たり	0.27	0.11	0.06	0.03	0.01	0.00	0.00	0.00	0.01	0.00	0.00	
	全県	報告数	13	3	2	4	-	-	-	-	-	-	-	1
		定点当たり	0.07	0.02	0.01	0.02	-	-	-	-	-	-	-	0.01
	県域	報告数	5	1	-	-	-	-	-	-	-	-	-	1
		定点当たり	0.07	0.01	-	-	-	-	-	-	-	-	-	0.01
咽頭結膜熱	全国	報告数	183	184	151	119	86	43	27	34	39	2	21	
		定点当たり	0.06	0.06	0.05	0.04	0.03	0.01	0.01	0.01	0.01	0.00	0.01	
	全県	報告数	7	10	10	7	4	4	1	2	6	-	1	
		定点当たり	0.04	0.05	0.05	0.04	0.02	0.02	0.01	0.01	0.03	-	0.01	
	県域	報告数	3	-	2	3	2	2	-	-	2	-	-	
		定点当たり	0.04	-	0.03	0.04	0.03	0.03	-	-	0.03	-	-	
A群溶血性レンサ球菌咽頭炎	全国	報告数	326	508	671	732	707	521	451	328	689	61	281	
		定点当たり	0.11	0.17	0.22	0.24	0.24	0.17	0.15	0.11	0.23	0.02	0.09	
	全県	報告数	14	18	41	33	40	27	19	24	33	-	17	
		定点当たり	0.07	0.09	0.21	0.17	0.20	0.14	0.10	0.12	0.17	-	0.09	
	県域	報告数	4	2	18	11	10	9	9	9	6	-	1	
		定点当たり	0.06	0.03	0.26	0.16	0.14	0.13	0.13	0.13	0.09	-	0.01	
感染性胃腸炎	全国	報告数	850	754	749	697	577	454	412	334	721	131	555	
		定点当たり	0.28	0.25	0.25	0.23	0.19	0.15	0.14	0.11	0.24	0.04	0.18	
	全県	報告数	37	46	33	28	36	26	27	22	38	6	63	
		定点当たり	0.19	0.23	0.17	0.14	0.18	0.13	0.14	0.11	0.19	0.03	0.32	
	県域	報告数	12	14	10	11	17	8	7	10	15	4	10	
		定点当たり	0.17	0.20	0.14	0.16	0.25	0.12	0.10	0.14	0.22	0.06	0.14	
水痘	全国	報告数	27	35	26	45	47	45	36	43	79	6	23	
		定点当たり	0.01	0.01	0.01	0.01	0.02	0.01	0.01	0.01	0.03	0.00	0.01	
	全県	報告数	1	2	3	2	4	5	5	1	9	-	1	
		定点当たり	0.01	0.01	0.02	0.01	0.02	0.03	0.03	0.01	0.05	-	0.01	
	県域	報告数	-	2	-	1	-	2	2	-	4	-	1	
		定点当たり	-	0.03	-	0.01	-	0.03	0.03	-	0.06	-	0.01	
手足口病	全国	報告数	4,260	3,259	2,832	2,300	1,155	609	368	259	361	27	189	
		定点当たり	1.42	1.09	0.94	0.77	0.38	0.20	0.12	0.09	0.12	0.01	0.06	
	全県	報告数	240	209	173	122	68	37	31	20	22	2	19	
		定点当たり	1.21	1.06	0.87	0.62	0.34	0.19	0.16	0.10	0.11	0.01	0.10	
	県域	報告数	72	89	72	53	28	14	10	7	10	1	10	
		定点当たり	1.04	1.29	1.04	0.77	0.41	0.20	0.14	0.10	0.14	0.01	0.14	
伝染性紅斑	全国	報告数	48	43	72	57	44	51	25	13	14	-	2	
		定点当たり	0.02	0.01	0.02	0.02	0.01	0.02	0.01	0.00	0.00	-	0.00	
	全県	報告数	9	11	18	14	9	13	11	4	6	-	-	
		定点当たり	0.05	0.06	0.09	0.07	0.05	0.07	0.06	0.02	0.03	-	-	
	県域	報告数	2	3	7	4	1	3	2	1	1	-	-	
		定点当たり	0.03	0.04	0.10	0.06	0.01	0.04	0.03	0.01	0.01	-	-	
突発性発しん	全国	報告数	122	37	22	3	4	2	1	-	-	-	-	
		定点当たり	0.04	0.01	0.01	0.00	0.00	0.00	0.00	-	-	-	-	
	全県	報告数	11	1	1	-	-	-	-	-	-	-	-	
		定点当たり	0.06	0.01	0.01	-	-	-	-	-	-	-	-	
	県域	報告数	2	-	-	-	-	-	-	-	-	-	-	
		定点当たり	0.03	-	-	-	-	-	-	-	-	-	-	
ヘルパンギーナ	全国	報告数	720	569	509	440	212	129	83	50	87	7	26	
		定点当たり	0.24	0.19	0.17	0.15	0.07	0.04	0.03	0.02	0.03	0.00	0.01	
	全県	報告数	41	39	36	38	19	14	7	9	12	1	3	
		定点当たり	0.21	0.20	0.18	0.19	0.10	0.07	0.04	0.05	0.06	0.01	0.02	
	県域	報告数	13	16	13	14	8	5	5	6	7	1	1	
		定点当たり	0.19	0.23	0.19	0.20	0.12	0.07	0.07	0.09	0.10	0.01	0.01	
流行性耳下腺炎	全国	報告数	10	10	18	18	20	9	13	4	9	-	1	
		定点当たり	0.00	0.00	0.01	0.01	0.01	0.00	0.00	0.00	0.00	-	0.00	
	全県	報告数	-	-	4	-	2	-	2	-	-	-	-	
		定点当たり	-	-	0.02	-	0.01	-	0.01	-	-	-	-	
	県域	報告数	-	-	1	-	1	-	1	-	-	-	-	
		定点当たり	-	-	0.01	-	0.01	-	0.01	-	-	-	-	

表2 報告数・定点当たり報告数、疾病・年齢階級別

2024年32週(08月05日～08月11日)

(全県及び横浜市・川崎市・相模原市を除く県域) (その4)

\*表2は、各保健福祉事務所からの最新の報告をもとに作成しているため、国の還元データである表1および表3の数値と一致しないことがあります

眼科定点		項目	合計	～5か月	～11か月	1歳	2	3	4	5	6	7	8	9
急性出血性結膜炎	全国	報告数	7	-	-	-	1	-	1	-	-	1	-	-
		定点当たり	0.01	-	-	-	0.00	-	0.00	-	-	0.00	-	-
	全県	報告数	-	-	-	-	-	-	-	-	-	-	-	-
		定点当たり	-	-	-	-	-	-	-	-	-	-	-	-
	県域	報告数	-	-	-	-	-	-	-	-	-	-	-	-
		定点当たり	-	-	-	-	-	-	-	-	-	-	-	-
流行性角結膜炎	全国	報告数	276	2	1	7	13	9	9	12	8	7	4	2
		定点当たり	0.43	0.00	0.00	0.01	0.02	0.01	0.01	0.02	0.01	0.01	0.01	0.00
	全県	報告数	27	-	-	-	2	-	1	-	-	-	-	-
		定点当たり	0.75	-	-	-	0.06	-	0.03	-	-	-	-	-
	県域	報告数	8	-	-	-	1	-	-	-	-	-	-	-
		定点当たり	0.53	-	-	-	0.07	-	-	-	-	-	-	-

眼科定点		項目	10-14	15-19	20-29	30-39	40-49	50-59	60-69	70歳以上
急性出血性結膜炎	全国	報告数	-	1	1	1	-	-	1	-
		定点当たり	-	0.00	0.00	0.00	-	-	0.00	-
	全県	報告数	-	-	-	-	-	-	-	-
		定点当たり	-	-	-	-	-	-	-	-
	県域	報告数	-	-	-	-	-	-	-	-
		定点当たり	-	-	-	-	-	-	-	-
流行性角結膜炎	全国	報告数	10	6	37	51	35	28	14	21
		定点当たり	0.02	0.01	0.06	0.08	0.05	0.04	0.02	0.03
	全県	報告数	2	-	7	6	3	6	-	-
		定点当たり	0.06	-	0.19	0.17	0.08	0.17	-	-
	県域	報告数	-	-	3	2	-	2	-	-
		定点当たり	-	-	0.20	0.13	-	0.13	-	-

表2 報告数・定点当たり報告数、疾病・年齢階級別

(全県及び横浜市・川崎市・相模原市を除く県域) (その5)

2024年32週(08月05日～08月11日)

\*表2は、各保健福祉事務所からの最新の報告をもとに作成しているため、国の還元データである表1および表3の数値と一致しないことがあります

基幹定点 (週報)		項目	合計	0歳	1-4	5-9	10-14	15-19	20-24	25-29	30-34	35-39	40-44
細菌性髄膜炎	全国	報告数	12	2	-	2	-	-	-	-	-	-	-
		定点当たり	0.03	0.00	-	0.00	-	-	-	-	-	-	-
	全県	報告数	-	-	-	-	-	-	-	-	-	-	-
		定点当たり	-	-	-	-	-	-	-	-	-	-	-
	県域	報告数	-	-	-	-	-	-	-	-	-	-	-
		定点当たり	-	-	-	-	-	-	-	-	-	-	-
無菌性髄膜炎	全国	報告数	22	5	-	1	-	1	2	1	1	2	2
		定点当たり	0.05	0.01	-	0.00	-	0.00	0.00	0.00	0.00	0.00	0.00
	全県	報告数	3	-	-	-	-	1	1	1	-	-	-
		定点当たり	0.27	-	-	-	-	0.09	0.09	0.09	-	-	-
	県域	報告数	3	-	-	-	-	1	1	1	-	-	-
		定点当たり	0.60	-	-	-	-	0.20	0.20	0.20	-	-	-
マイコプラズマ肺炎	全国	報告数	546	1	89	244	175	18	4	1	3	3	4
		定点当たり	1.14	0.00	0.19	0.51	0.37	0.04	0.01	0.00	0.01	0.01	0.01
	全県	報告数	16	-	4	4	5	-	1	-	-	-	1
		定点当たり	1.45	-	0.36	0.36	0.45	-	0.09	-	-	-	0.09
	県域	報告数	9	-	2	3	2	-	1	-	-	-	-
		定点当たり	1.80	-	0.40	0.60	0.40	-	0.20	-	-	-	-
クラミジア肺炎 (オウム病を除く)	全国	報告数	1	-	1	-	-	-	-	-	-	-	-
		定点当たり	0.00	-	0.00	-	-	-	-	-	-	-	-
	全県	報告数	-	-	-	-	-	-	-	-	-	-	-
		定点当たり	-	-	-	-	-	-	-	-	-	-	-
	県域	報告数	-	-	-	-	-	-	-	-	-	-	-
		定点当たり	-	-	-	-	-	-	-	-	-	-	-
感染性胃腸炎 (ロタウイルス)	全国	報告数	8	1	5	2	-	-	-	-	-	-	-
		定点当たり	0.02	0.00	0.01	0.00	-	-	-	-	-	-	-
	全県	報告数	1	-	-	1	-	-	-	-	-	-	-
		定点当たり	0.09	-	-	0.09	-	-	-	-	-	-	-
	県域	報告数	1	-	-	1	-	-	-	-	-	-	-
		定点当たり	0.20	-	-	0.20	-	-	-	-	-	-	-

基幹定点 (週報)		項目	45-49	50-54	55-59	60-64	65-69	70歳以上
細菌性髄膜炎	全国	報告数	-	-	3	-	2	3
		定点当たり	-	-	0.01	-	0.00	0.01
	全県	報告数	-	-	-	-	-	-
		定点当たり	-	-	-	-	-	-
	県域	報告数	-	-	-	-	-	-
		定点当たり	-	-	-	-	-	-
無菌性髄膜炎	全国	報告数	2	1	-	-	1	3
		定点当たり	0.00	0.00	-	-	0.00	0.01
	全県	報告数	-	-	-	-	-	-
		定点当たり	-	-	-	-	-	-
	県域	報告数	-	-	-	-	-	-
		定点当たり	-	-	-	-	-	-
マイコプラズマ肺炎	全国	報告数	1	-	-	1	2	-
		定点当たり	0.00	-	-	0.00	0.00	-
	全県	報告数	-	-	-	1	-	-
		定点当たり	-	-	-	0.09	-	-
	県域	報告数	-	-	-	1	-	-
		定点当たり	-	-	-	0.20	-	-
クラミジア肺炎 (オウム病を除く)	全国	報告数	-	-	-	-	-	-
		定点当たり	-	-	-	-	-	-
	全県	報告数	-	-	-	-	-	-
		定点当たり	-	-	-	-	-	-
	県域	報告数	-	-	-	-	-	-
		定点当たり	-	-	-	-	-	-
感染性胃腸炎 (ロタウイルス)	全国	報告数	-	-	-	-	-	-
		定点当たり	-	-	-	-	-	-
	全県	報告数	-	-	-	-	-	-
		定点当たり	-	-	-	-	-	-
	県域	報告数	-	-	-	-	-	-
		定点当たり	-	-	-	-	-	-

表3 5週前～今週の推移 (その1)

(全県及び横浜市・川崎市・相模原市を除く県域)

2024年32週(08月05日～08月11日)

	疾病名	項目	5週前	4週前	3週前	2週前	1週前	今週	
			27週	28週	29週	30週	31週	32週	
			(07月01日～ 07月07日)	(07月08日～ 07月14日)	(07月15日～ 07月21日)	(07月22日～ 07月28日)	(07月29日～ 08月04日)	(08月05日～ 08月11日)	
C O I V I D ・ E 1 9 ザ 定 点	インフルエンザ (高病原性鳥インフル エンザを除く)	全県	報告数	62	83	80	104	94	63
			定点当たり	0.17	0.23	0.22	0.28	0.26	0.21
		県域	報告数	14	15	22	24	55	24
			定点当たり	0.12	0.12	0.18	0.20	0.46	0.23
	新型コロナ ウイルス感染症	全県	報告数	2,915	3,278	3,766	3,902	3,384	2,315
			定点当たり	7.94	9.13	10.21	10.66	9.25	7.62
		県域	報告数	1,048	1,321	1,389	1,517	1,352	973
			定点当たり	8.66	10.92	11.48	12.75	11.27	9.27

基 幹 定 点	インフルエンザ (入院患者)	全県	報告数	1	-	4	3	2	3
		県域	報告数	1	-	-	1	1	-
	新型コロナウイル ス感染症(入院患 者)	全県	報告数	103	133	135	110	116	116
		県域	報告数	33	33	54	47	27	47

表3 5週前～今週の推移 (その2)  
(全県及び横浜市・川崎市・相模原市を除く県域)

2024年32週(08月05日～08月11日)

疾病名	項目		5週前	4週前	3週前	2週前	1週前	今週
			27週	28週	29週	30週	31週	32週
			(07月01日～ 07月07日)	(07月08日～ 07月14日)	(07月15日～ 07月21日)	(07月22日～ 07月28日)	(07月29日～ 08月04日)	(08月05日～ 08月11日)
RSウイルス 感染症	全県	報告数	121	120	93	97	81	57
		定点当たり	0.52	0.52	0.40	0.42	0.36	0.29
	県域	報告数	46	50	26	33	35	18
		定点当たり	0.61	0.66	0.34	0.45	0.47	0.26
咽頭結膜熱	全県	報告数	123	104	86	95	78	70
		定点当たり	0.53	0.45	0.37	0.41	0.34	0.35
	県域	報告数	37	39	32	39	28	17
		定点当たり	0.49	0.51	0.42	0.53	0.38	0.25
A群溶血性 レンサ球菌 咽頭炎	全県	報告数	610	509	421	340	312	273
		定点当たり	2.62	2.19	1.81	1.47	1.37	1.38
	県域	報告数	200	156	145	101	83	82
		定点当たり	2.63	2.05	1.91	1.36	1.12	1.19
感染性胃腸炎	全県	報告数	759	683	601	585	544	440
		定点当たり	3.26	2.94	2.59	2.53	2.39	2.22
	県域	報告数	232	230	198	215	212	146
		定点当たり	3.05	3.03	2.61	2.91	2.86	2.12
水痘	全県	報告数	63	50	50	76	46	35
		定点当たり	0.27	0.22	0.22	0.33	0.20	0.18
	県域	報告数	12	8	16	12	18	12
		定点当たり	0.16	0.11	0.21	0.16	0.24	0.17
手足口病	全県	報告数	2,729	3,406	3,072	2,988	1,971	1,397
		定点当たり	11.71	14.68	13.24	12.94	8.64	7.06
	県域	報告数	1,036	1,242	1,146	1,011	712	514
		定点当たり	13.63	16.34	15.08	13.66	9.62	7.45
伝染性紅斑	全県	報告数	78	68	80	115	88	98
		定点当たり	0.33	0.29	0.34	0.50	0.39	0.49
	県域	報告数	7	17	18	27	25	25
		定点当たり	0.09	0.22	0.24	0.36	0.34	0.36
突発性発しん	全県	報告数	56	57	45	53	43	48
		定点当たり	0.24	0.25	0.19	0.23	0.19	0.24
	県域	報告数	13	17	13	15	12	12
		定点当たり	0.17	0.22	0.17	0.20	0.16	0.17
ヘルパンギーナ	全県	報告数	660	824	683	673	465	297
		定点当たり	2.83	3.55	2.94	2.91	2.04	1.50
	県域	報告数	259	286	214	223	174	124
		定点当たり	3.41	3.76	2.82	3.01	2.35	1.80
流行性耳下腺炎	全県	報告数	24	21	11	18	8	8
		定点当たり	0.10	0.09	0.05	0.08	0.04	0.04
	県域	報告数	8	6	4	4	4	3
		定点当たり	0.11	0.08	0.05	0.05	0.05	0.04

小児科  
定点

表3 5週前～今週の推移 (その3)  
 (全県及び横浜市・川崎市・相模原市を除く県域)

2024年32週(08月05日～08月11日)

	疾病名	項目	5週前	4週前	3週前	2週前	1週前	今週	
			27週	28週	29週	30週	31週	32週	
			(07月01日～ 07月07日)	(07月08日～ 07月14日)	(07月15日～ 07月21日)	(07月22日～ 07月28日)	(07月29日～ 08月04日)	(08月05日～ 08月11日)	
眼科 定点	急性出血性 結膜炎	全県	報告数	1	-	2	1	-	-
			定点当たり	0.02	-	0.04	0.02	-	-
		県域	報告数	-	-	-	1	-	-
			定点当たり	-	-	-	0.06	-	-
	流行性角結膜炎	全県	報告数	66	46	52	42	45	27
			定点当たり	1.27	0.96	1.00	0.84	0.88	0.75
		県域	報告数	22	21	18	11	14	8
			定点当たり	1.29	1.24	1.06	0.65	0.82	0.53
基幹 定点	細菌性髄膜炎	全県	報告数	1	-	-	1	1	-
			定点当たり	0.08	-	-	0.08	0.08	-
		県域	報告数	1	-	-	-	-	-
			定点当たり	0.20	-	-	-	-	-
	無菌性髄膜炎	全県	報告数	-	1	1	1	1	3
			定点当たり	-	0.08	0.08	0.08	0.08	0.27
		県域	報告数	-	-	-	-	-	3
			定点当たり	-	-	-	-	-	0.60
	マイコプラズマ 肺炎	全県	報告数	4	3	12	7	9	16
			定点当たり	0.33	0.25	1.00	0.58	0.75	1.45
		県域	報告数	1	-	6	-	4	9
			定点当たり	0.20	-	1.20	-	0.80	1.80
	クラミジア肺炎 (オウム病を 除く)	全県	報告数	-	-	-	-	-	-
			定点当たり	-	-	-	-	-	-
		県域	報告数	-	-	-	-	-	-
			定点当たり	-	-	-	-	-	-
感染性胃腸炎 (ロタウイルス)	全県	報告数	1	1	-	-	-	1	
		定点当たり	0.08	0.08	-	-	-	0.09	
	県域	報告数	1	1	-	-	-	1	
		定点当たり	0.20	0.20	-	-	-	0.20	



