

## Seminar für Baustatik

Am 24. und 27. Juli 2023 präsentierten die Teilnehmer der Lehrveranstaltung „FE-Anwendung in der Baupraxis“ ihre eigenständig angefertigten Abschlussarbeiten im Rahmen des Seminars für Baustatik.

Im Rahmen der Veranstaltung sollen die Studierenden selbstgewählte Projekte aus der Baupraxis mit Statikprogrammen modellieren, das Tragverhalten untersuchen und die Ergebnisse der Berechnungen beurteilen.

In den Vorträgen wurden Art und Weise des Vorgehens und Probleme bei der numerischen Umsetzung vorgestellt. In der anschließenden Diskussion verteidigten die Studierenden ihre Vorgehensweise und beantworteten weiterführende Fragen.

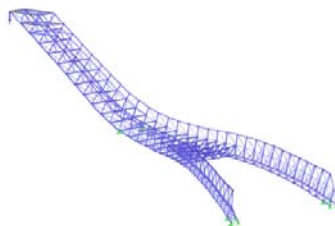
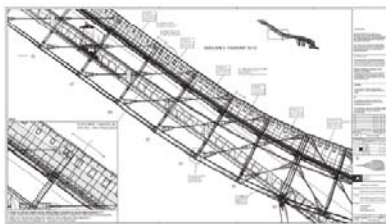


Die nachfolgenden Vorträge wurde am 24. und 27. Juli 2023 präsentiert:



## Skisprungschanze Holmenkollen

Natalie Berreth, Jasmin Bleile, Jonas Ernst



KIT – Die Forschungsuniversität in der Helmholtz-Gemeinschaft

[www.kit.edu](http://www.kit.edu)



## Moschee Algier

Daniel Walz und Luis Hartmann

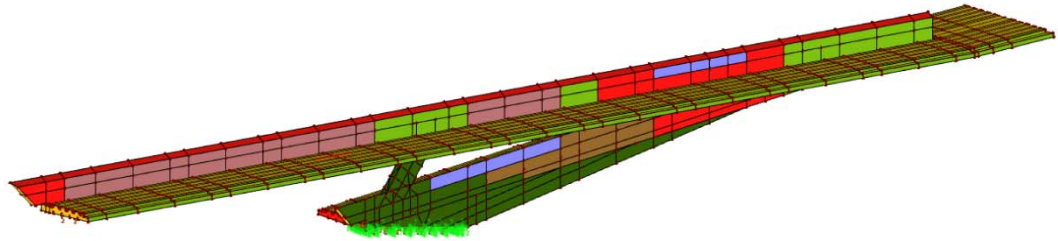


KIT – Die Forschungsuniversität in der Helmholtz-Gemeinschaft

[www.kit.edu](http://www.kit.edu)

## Panoramasteg BUGA '23 – Vorstellung der Projektarbeit

Marius Neubold, Dorothee Nittka, Lucyna Preusse



KIT – Die Forschungsuniversität in der Helmholtz-Gemeinschaft

[www.kit.edu](http://www.kit.edu)

## Hubschrauberlandeplatz Klinikum Aachen

Eva Antoine, Ricardo Sanchez



KIT – Die Forschungsuniversität in der Helmholtz-Gemeinschaft

[www.kit.edu](http://www.kit.edu)

## Schönbuchturnm

Mostafa Jawish  
Marco Ölschläger



[Conné van d'Grachten]

KIT – Die Forschungsuniversität in der Helmholtz-Gemeinschaft

[www.kit.edu](http://www.kit.edu)

## Weinbergbrücke Rathenow

Marie Gruhler, Merve Karacagün, Moritz Berger



KIT – Die Forschungsuniversität in der Helmholtz-Gemeinschaft

Institut für Baustatik  
Institute for Structural Analysis [www.kit.edu](http://www.kit.edu)

# Die Friesenbrücke – Europas längste Drehhubbrücke

Sebastian Becker, Lunes Hamadi, Manuel Bartosch

Bild: deutschebahn.com



KIT – Die Forschungsuniversität in der Helmholtz-Gemeinschaft

[www.kit.edu](http://www.kit.edu)