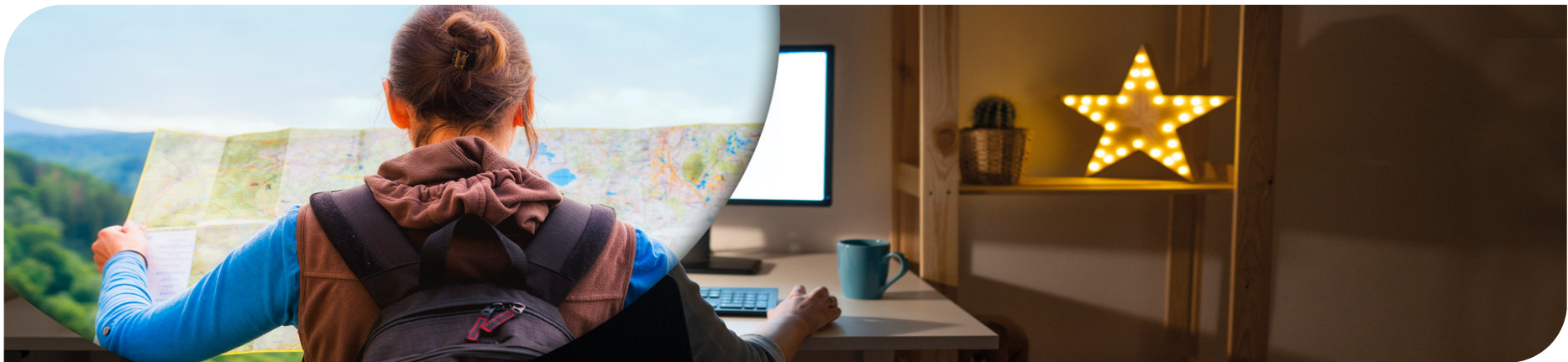


# Wege ins Ausland

## @ KIT-Fakultät für Geistes- und Sozialwissenschaften



# International Students Office (IStO)

## Wer sind wir? Was bieten wir an?

- **Austauschprogramme**
- **Allgemeine Hinweise und Tipps**  
zur Planung eines Auslandsaufenthalts
- **Erfahrungsberichte**
- **Stipendien**
- **Infos zu weiteren**  
**Finanzierungsmöglichkeiten &**  
**Stipendien**
- **Aktuelle Ausschreibungen**  
von Praktikumsangeboten, Stipendien,  
Summer Schools...



# Auslandsjahr oder –semester außerhalb Europas







Angebote des IStO für Studienaufenthalte in Übersee



# International Students Office (IStO) – Übersee Austausch wohin?



# Was bieten unsere Übersee Austauschprogramme?

-  Vermittlung und Unterstützung
-  Angebote für Studierende aller Fachrichtungen
-  Ein Semester oder Jahr im Ausland studieren
-  Erlass der Studiengebühren im Ausland (bis zu ca. 16-20.000 € /Jahr)
-  Stipendienmöglichkeiten
-  Gleichzeitige Bewerbung auf mehrere Programme möglich



Chuhui Wu: University of Tokyo, Yasuda Auditorium

# Bewerbungsvoraussetzungen

Immatrikulation  
am KIT

Mind. im 2.  
Studiensemester  
Bachelor zum  
Bewerbungszeitpunkt



Fabian Ochs: Australien

# Bewerbungsfristen



Region		Bewerbungsfrist	Auslandsaufenthalt
<b>Übersee Süd</b>	Argentinien, Australien, Brasilien, Chile	<b>10. Juni 2024</b>	während Kalenderjahr 2025 (ca. Feb./März 2025 - Dez. 2025)
<b>Übersee Nord</b>	China, Hong Kong, Indien, Israel, Japan, Kanada, Mexiko, [Russland], Singapur, Südkorea, Taiwan, USA	<b>10. Sept 2024</b>	während akad. Jahr 2025/26 (ca. Sommer/Herbst 2025 – Sommer/Herbst 2026)

■ Bewerbung beim International Students Office

# Welche Unterlagen brauche ich für eine Bewerbung?

Motivationsschreiben

Lebenslauf

Notenauszug über  
das gesamte Studium

Sprachnachweis(e)  
für Unterrichts- (und  
ggf. Landes-)sprache

*Nur für bestimmte Zielländer:*  
bis zu 2 akadem. Empfehlungsschreiben

*Nur für die Landesprogramme USA:*  
2 akadem. Empfehlungsschreiben +  
1 außerfachliches Empfehlungsschreiben



# Sprachvoraussetzungen



## Englisch

- Sprachnachweis: TOEFL oder DAAD-Sprachzertifikat (je nach Partnerhochschule)
- Sprachniveau: I.d.R. erwarten die Partnerhochschulen mind. ca. 79-100/120 TOEFL ibt oder B2 Level

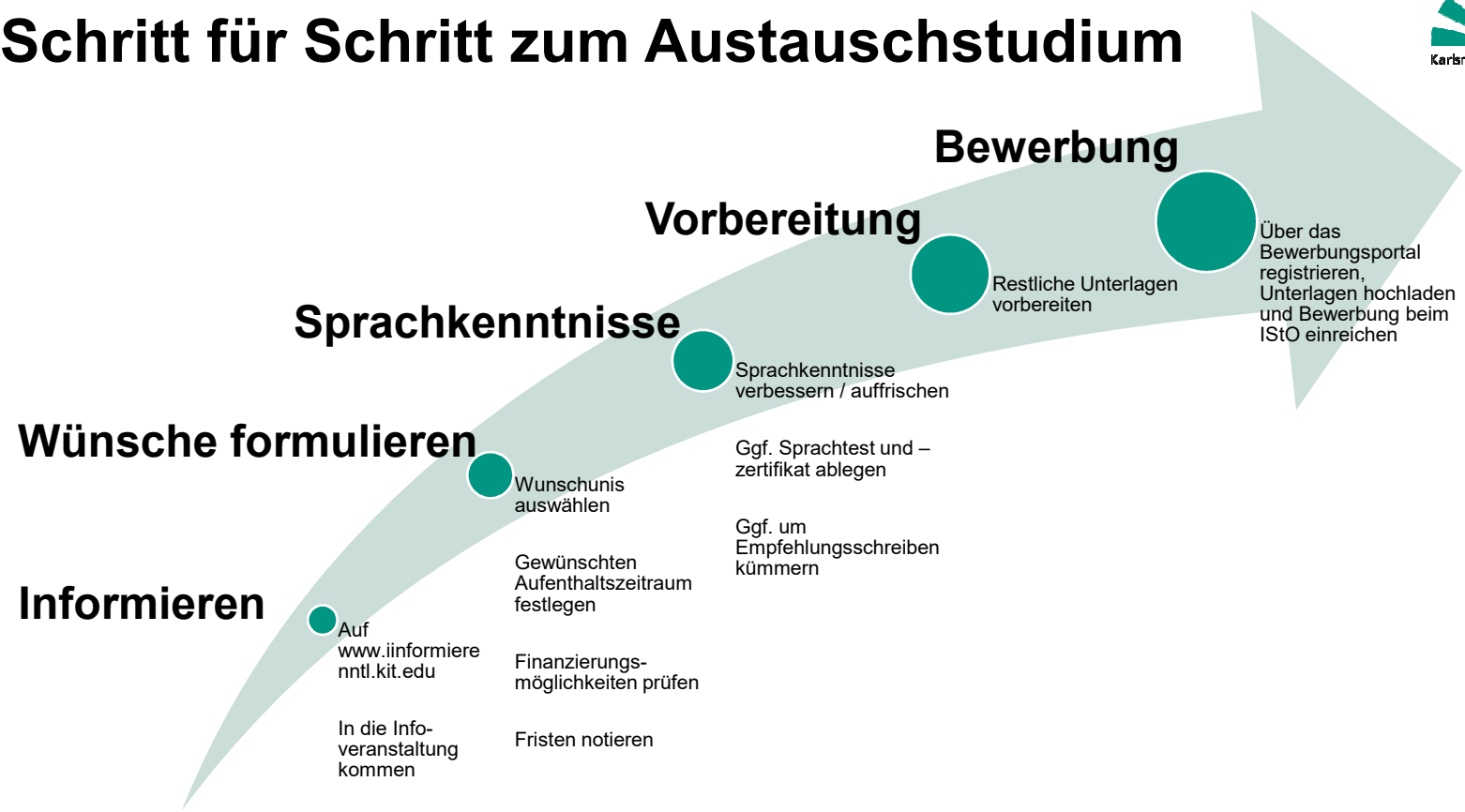
## Spanisch / Portugiesisch

- Sprachniveau: meist min. ca. B1/B2 (je nach Hochschule)

## Andere Sprachen

- Falls nur englischsprachige Kurse belegt werden sollen, ist meist kein Mindestlevel vorgegeben

# Schritt für Schritt zum Austauschstudium



# Stipendienmöglichkeiten

- Baden-Württemberg-Stipendium
- PROMOS
- Fulbright
- (Landtagsstipendienprogramm MWK Israel)
- ...

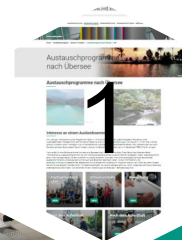
# Wo kann ich mich informieren?

nächste Termine:

- Di, 05. Dezember 2023  
14:00 – 15:30 Uhr

Alle Termine zu finden unter [www.intl.kit.edu](http://www.intl.kit.edu) >  
Studierende Outgoing > Studium im Ausland >  
Austauschprogramme nach Übersee

Infoveranstaltung  
Übersee



[www.intl.kit.edu](http://www.intl.kit.edu)



**Facebook:**  
KIT – International  
Affairs /  
Internationales

# Herzliche Einladung



# verseas Talks



Studierende berichten von ihrem Uni-  
Alltag während des  
Auslandsaufenthalts

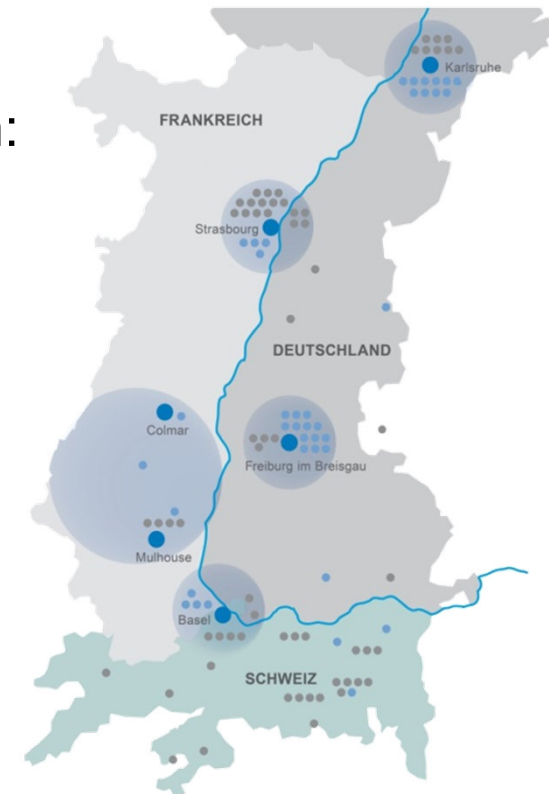
**Wo? Seminarraum 003 (R005) Gebäude 30.28  
(Lernzentrum) in Präsenz.**

**Wann?**

**Dienstag: 28.11.2023: 14:00 bis 15:30 Uhr [Australien]**

■ Zusammenschluss der Hochschulen am Oberrhein:

- [Université de Haute-Alsace \(Mulhouse-Colmar\)](#)
- [Université de Strasbourg](#)
- [Universität Freiburg](#)
- [Karlsruher Institut für Technologie \(KIT\)](#)
- [Universität Basel](#)



- Besuch vereinzelter Veranstaltungen
- Semester-Aufenthalte an
- Bewerbung auf Fahrtkostenzuschuss möglich
  
- Weitere Informationen:
  - <https://www.intl.kit.edu/eucor-am-kit/eucor-studium.php>
  - Kontakt: Felicitas Proksch, [info.eucor@intl.kit.edu](mailto:info.eucor@intl.kit.edu)

# Was ist Erasmus+ ?



- Programm der Europäischen Union
- Förderung von Hochschulkooperationen und des Austausch von Studierenden, Dozenten und Verwaltungspersonal auf europäischer Ebene



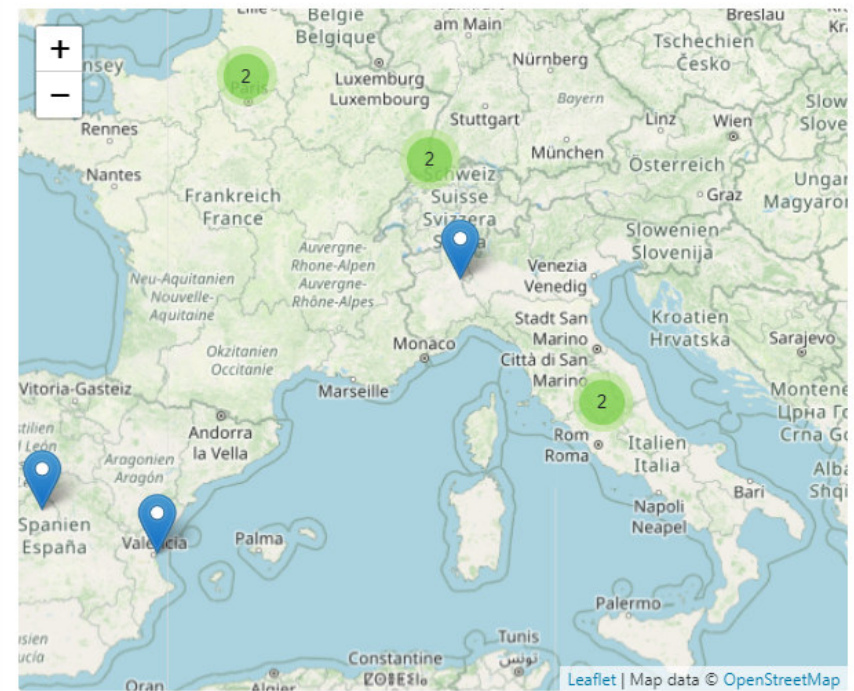
# Was bietet Erasmus+ für Studium ?



- Pro Studienabschnitt (Bachelor/Master) insgesamt bis zu 12 Monate ins Ausland
- Unterstützung bei Vorbereitung und Durchführung des Aufenthaltes
- Befreiung von Studiengebühren an der Partnerhochschule
- Anerkennung der im Learning Agreement vereinbarten Studienleistungen
- Mobilitätsbeihilfe (finanzielle Förderung)

# Zielländer

<b>Programm</b> Erasmus-SMS, SEMP	<b>Studienjahr</b> 2023/2024
<b>Fakultät</b> Fakultät für Geistes- und Sozialwissenschaft	<b>Studiengang</b> <-- Alle -->
<b>Kontinent</b> <-- Alle -->	<b>Land</b> <-- Alle -->
<b>+ Weitere Felder anzeigen</b>	
Name der Institution <b>Suche starten</b>	



# Zielländer

Auslandsstudium



Technical University of Denmark

Institutionsdaten	
Institutions-/Hochschulcode	DKLYNGBY01
Name der Institution	Technical University of Denmark
Erasmus Code	DK LYNGBY01
Land	Dänemark

Weitere Informationen	
Website	<a href="http://www.dtu.dk">www.dtu.dk</a>
Semesterdaten	Weitere Infos ( <a href="#">Link</a> )
Sprachliche Voraussetzungen	BSc: Dänisch B2 MSc: Englisch B2
Bewerbungsfristen	WS: 15. April SS: 01. November

Erfahrungsberichte	
Erfahrungsbericht	16 Fragebögen für Outgoing Studierende / PraktikantInnen vorhanden

Drucken Schließen

# Erfahrungsberichte

Erfahrungsberichte

Austauschmöglichkeiten  
Erfahrungsberichte

Programm <-- Bitte Auswahl treffen --> x

Studienjahr <-- Bitte Auswahl treffen -->

Dies ist ein Pflichtfeld, bitte treffen sie eine Auswahl

Fakultät <-- Bitte Auswahl treffen --> x

Studiengang <-- Alle -->

Dies ist ein Pflichtfeld, bitte treffen sie eine Auswahl

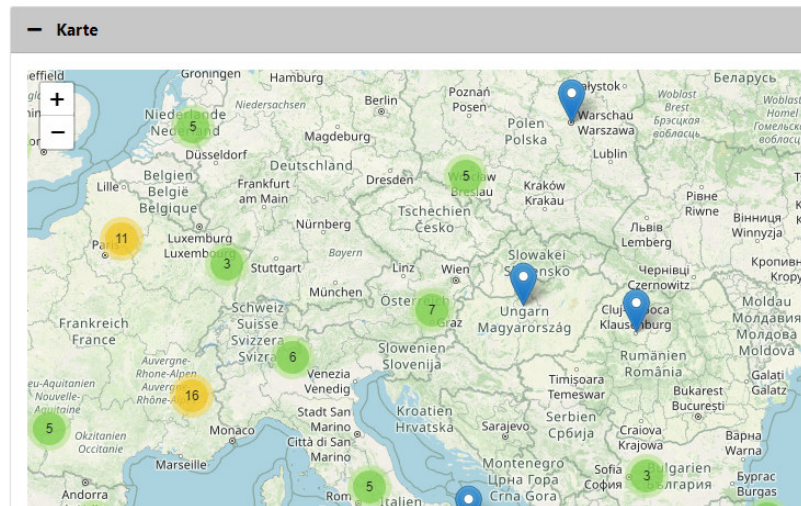
Kontinent <-- Alle -->

Land <-- Alle -->

Name der Institution  **Suche starten**



Auslandsstudium



# Teilnahmevoraussetzungen

## Reguläre Immatrikulation

- Während Bewerbung und Aufenthalt
- Abschluss am KIT angestrebt

## Zeitpunkt des Aufenthaltes

- Bachelor: **ab dem 5. Semester** möglich
- Master: **ab dem 1. Semester** möglich

## Sprachkenntnisse

- Kenntnisse der Unterrichtssprache
- Sprachzertifikat: Anforderung variiert je nach Partneruni



# Mobilitätsbeihilfe

max. 4 Monate pro Semester

Gruppe	Zielland	Förderraten
Gruppe 1	Dänemark, Finnland, Island, Irland, Liechtenstein, Luxemburg, Norwegen, Schweden	600 EUR / Monat
Gruppe 2	Österreich, Belgien, Zypern, Frankreich, Griechenland, Italien, Malta, Niederlande, Portugal, Spanien	540 EUR / Monat
Gruppe 3	Bulgarien, Kroatien, Tschechische Republik, Estland, Ungarn, Lettland, Litauen, Polen, Rumänien, Serbien, Slowakei, Slowenien, Nordmazedonien, Türkei	490 EUR / Monat

## Top Ups zur Mobilitätsbeihilfe

- Grünes Reisen
  - Bei Verzicht auf PKW und Flugzeug
  - Einmalig 50€
  - Bis zu 4 zusätzliche Fördertage
  
- Sonderförderung für Studierende mit spezifischen Bedingungen
  - 250€ pro Fördermonat
    - Studierende mit Kindern
    - Studierende mit Behinderungen oder chronischen Erkrankungen
    - Erstakademiker\*innen
    - Erwerbsunterbrechung

# Erasmus für Studium: Ihre Anlaufstellen am KIT



IStO Erasmus+ Team

Fakultät für Geistes- und Sozialwissenschaften

- Erstinformation und -beratung über Erasmus+
- Nominierung an der Zielhochschule
- Stipendienunterlagen und –auszahlungen
- Administrative Betreuung und Erasmus-Rahmenbedingungen am KIT
- Bewerbungsverfahren, Auswahl und Zuteilung der Erasmus-Plätze
- Learning Agreement
- Frage zu Anerkennung bzw. Anrechnung der Auslandsleistungen
- Fachliche Betreuung





# Bewerbungsprozedere für 2024/25

## Bewerbung bei der Fakultät für Geistes- und Sozialwissenschaften

- Online bis **Ende Januar 2024** (für WS und SS)
- Infos zu Verfahren auf Webseite der Fakultät

## Prozedere am IStO

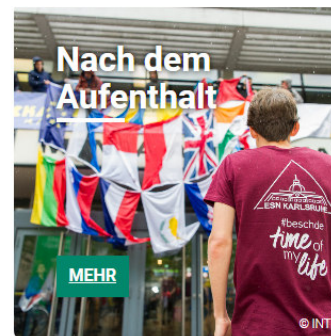
- Info zu weiteren Schritten ab März 2024
- Nominierung an Partneruni durch IStO bis Juni 2024

# Fragen? Navigieren Sie unsere Website!



INFO ÜBER ERASMUS-PRAKTIKUM (AUCH FÜR ABSCHLUSSARBEITEN GEEIGNET) FINDEN SIE HIER!

<https://www.intl.kit.edu/ostudent/7671.php>



## Monatliche Infoveranstaltung

- Detaillierter Informationen
- Fragemöglichkeit
  
- Nächster Termin
  - 06.12.23, 16:00 – 17:00 Uhr
  - <https://www.intl.kit.edu/ostudent/9930.php>



# Kontakt

Video-Sprechzeiten per zoom:  
Mittwoch, 9.30h bis 11.00h

Erasmus-Hiwissprechstunde:  
Freitag, 10 bis 11

Wenden Sie sich bitte an  
[erasmus-out@intl.kit.edu](mailto:erasmus-out@intl.kit.edu)

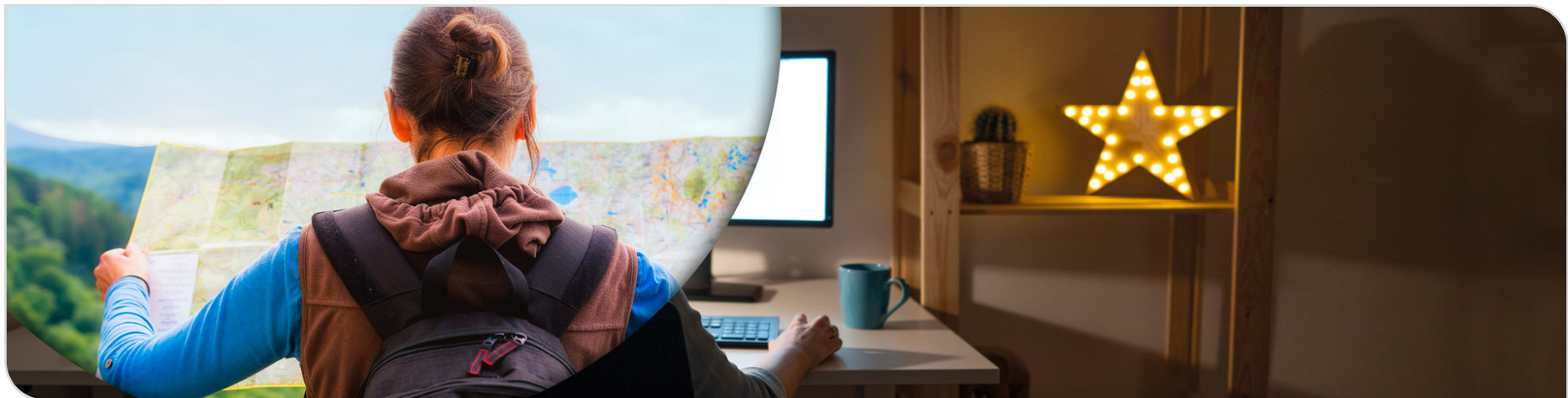


# Fragen?



# Wege ins Ausland

**Vielen Dank für Ihre Aufmerksamkeit und viel Spaß mit der Auswahl Ihres Zieles!**



Peter Schommer

DE-INTL, International Students Office