



Você é Crossref

crossref.org

A decorative pattern of white dots of varying sizes arranged in vertical columns, located in the bottom right corner of the page.

Esta é a história das nossas origens, de como e porque, ao longo de vinte anos, crescemos e evoluímos para nos tornarmos uma infraestrutura governada pela comunidade e indispensável para a pesquisa.

A maioria dos avanços que fizemos são voltados para uma maior conectividade de metadados, através do fornecimento de uma série de ferramentas e serviços, todos os quais fornecem benefícios aos nossos membros, a outros usuários de metadados e à comunidade de comunicações acadêmicas como um todo.

Continue a leitura para descobrir porque nós existimos e persistimos, quem somos na essência, em que acreditamos, o que fazemos e como, com a ajuda de nossa extensa comunidade, fazemos isso.

BEM- VIN- DO

Porque existimos e persistimos

Com o surgimento da Internet, os artigos tornaram-se clicáveis e as URLs passaram a ser usados para vincular e citar trabalhos. Mas havia dois problemas. Primeiro, os editores precisavam assinar centenas de acordos de vinculação individuais entre si, o que teria se tornado difícil. Em segundo lugar, algumas URLs começaram a falhar, principalmente devido à movimentação de conteúdo ou mudança de esquemas de URL, e não podiam mais ser confiáveis.

Digite o Identificador Digital de Objetos (DOI). Diferente de uma URL, um DOI é um identificador persistente, uma referência vitalícia, que especifica o conteúdo de um objeto online, não o local. Isso significa que ele permanece associado ao objeto, independentemente de alterações no endereço Web do objeto. O DOI está associado a uma URL e pode ser centralmente atualizado para que o DOI também vá para a localização atual do conteúdo. Essa atualização central acontece através do Crossref.

No ano 2000, o Crossref foi fundado por um grupo de editores acadêmicos com visão de futuro, que entenderam a necessidade de fornecer um serviço de link de referência central colaborativo, usando DOIs, e que fosse acessível e administrado pela comunidade global de comunicações acadêmicas.

Com o passar dos anos, o Crossref evoluiu e agora [nossa missão](#) é mais ampla que apenas DOIs e [Links de referência](#). Hoje, somos uma organização de membros sem fins lucrativos e autossustentável que visa tornar todos os resultados de pesquisa fáceis, não somente de serem encontrados, citados e vinculados, mas também de serem avaliados e reutilizados

Conforme a publicação evolui, também evolui a nossa base de membros. Agora, ela é forte e inclui mais de 11.000 bibliotecas, acadêmicos, financiadores e muito mais. Essas organizações continuam a nos guiar através de grupos de trabalho e comitês, junto com milhares de usuários de metadados.

Somos orientados por nossas ‘verdades’, os princípios que nos guiam em tudo que fazemos.

- “Antes do Crossref, os editores precisavam assinar centenas de acordos individuais de vinculação entre si”



Em que acreditamos nossas verdades

Vem um, venham todos

Definimos a publicação de forma ampla. Se suas comunicações englobam pesquisas e você se importa com a preservação do registro acadêmico, junte-se a nós. Somos uma comunidade global de membros com conteúdo em todas as disciplinas, em vários formatos e com todos os tipos de modelos de negócios.

Um membro, um voto

Ajude-nos a definir os objetivos. Não importa quão grande ou pequena seja sua organização, cada membro tem direito a um único voto, para criar um conselho que represente todos os tipos de organizações.

Inteligente sozinho, brilhante juntos

A colaboração está no centro de tudo que fazemos. Envolvermos a comunidade através de grupos de trabalho e comitês ativos. Nosso foco está nas coisas que são mais fáceis de conseguir com o trabalho em conjunto.

Amor por metadados, amor por tecnologia

Fazemos P&D para apoiar e expandir a infraestrutura compartilhada que administramos para a comunidade acadêmica. Criamos ferramentas e APIs abertas para ajudar o enriquecimento e a troca de metadados com milhares de terceiros para impulsionar a descoberta do conteúdo de nossos membros.

O que você vê, o que você obtém

Pergunte-nos qualquer coisa. Diremos a você o que soubermos. Abertura e transparência são princípios que orientam tudo o que fazemos.

Aqui hoje, aqui no futuro

Estaremos aqui por um longo tempo. Nossa obsessão pela persistência se aplica a tudo: metadados, links, tecnologia e a organização. Mas 'persistente' não significa 'estático'; conforme as comunicações de pesquisa evoluem, nós também evoluímos.

O que fazemos, como fazemos

Tudo o que fazemos na Crossref é desenvolvido para colocar os resultados da pesquisa em contexto, de modo que o conteúdo produzido por nossos membros possa ser encontrado, citado, vinculado, avaliado e reutilizado. E fazemos isso de cinco maneiras:

Reunir

Fazer com que a comunidade trabalhe em conjunto para melhorar as comunicações acadêmicas. Nós lideramos e participamos de grupos de trabalho e comitês com o objetivo de ajudar todos os envolvidos em comunicações de pesquisa a trabalhar rumo ao mesmo objetivo compartilhado.

Conectar

Estruturação, processamento e compartilhamento de metadados para revelar as relações entre os resultados da pesquisa. Disponibilizamos nossos metadados para reutilização sem restrições, por meio de APIs abertas e de pesquisa, para que possam agregar valor às inúmeras ferramentas e serviços que as pessoas usam para descoberta e análise.

Executar

Operando uma infraestrutura compartilhada e aberta que é administrada pela comunidade e evolui com as necessidades em constante mudança. Nossos esquemas de metadados são atualizados regularmente para tratar novos resultados—como adicionar e vincular preprints e relatórios de revisão por pares—e ajudar os membros a estabelecer conexões e procedência de maneira transparente

Reproduzir

Envolvimento em debates e experimentando com tecnologia para resolver os problemas dos nossos membros. Desafiamos os outros a ajudarem a analisar e interpretar as necessidades reais: verificando o sentido de ideias e propostas para desenvolver soluções que funcionem técnica e socialmente.

Fazer

Criar ferramentas e serviços para ativar conexões e dar contexto. Nossos serviços ajudam a dar significado às relações entre os resultados de pesquisa para que os membros possam, por exemplo, demonstrar rigor editorial ou apresentar sinais de confiança para os leitores.

A pesquisa chega mais longe se estiver vinculada aos milhões de outros resultados publicados de todas as formas possíveis.

O objetivo original do Crossref era fornecer um serviço de links de referência central. No entanto, à medida que as publicações mudaram, houve uma necessidade de mais formas das pessoas adicionarem e enriquecerem os metadados. Por isso, criamos várias ferramentas e serviços que facilitam a localização, citação, vinculação, avaliação e utilização do conteúdo por outros.

Qualquer pessoa pode pesquisar e usar nossos metadados, mas somente membros depositam metadados e DOIs, e registram seu conteúdo. Com a adesão vem a responsabilidade de seguir as melhores práticas e ter envolvimento, por exemplo, trabalhando voluntariamente para um grupo consultivo, votando ou até mesmo como candidato nas nossas eleições anuais do Conselho.

A associação ao Crossref começa com o **Registro de Conteúdo**, que permite que as organizações que publicam qualquer tipo de material e conteúdo acadêmico registrem e atualizem metadados, por meio de interfaces de máquina ou humanas, para que o mundo saiba que eles existem. **Links de Referência** também é uma obrigação do associado. Ele permite que os pesquisadores sigam um link de uma lista de referência para outros trabalhos, ajudando-os a fazer conexões e descobrir coisas novas.

Os DOIs são apenas o começo

Outras ferramentas e serviços que oferecemos:

Para todos

O poder coletivo dos metadados de nossos membros está disponível para uso por meio de uma variedade de ferramentas e APIs, permitindo que qualquer pessoa pesquise e reutilize os metadados de maneiras sofisticadas. Isso é a **Pesquisa e Entrega de Metadados**. Por padrão, ela é aberta e também há uma opção com custos de nível de serviço.

O **Registro de Financiador** é uma taxonomia única e aberta de organizações de concessão de subsídios. Ela permite que todos tenham transparência do financiamento de pesquisa e seus resultados.

O **Participation Reports** fornecem, pela primeira vez, uma imagem clara para qualquer pessoa ver os metadados que o Crossref possui. Estes são dados que estão disponíveis há bastante tempo por meio de nossa API REST pública e agora são visualizados.

Os metadados do editor são um dos lados da história em torno dos resultados da pesquisa, mas as conversas envolvendo a pesquisa acadêmica acontecem em toda a web; O **Event Data** a captura e fornece informações rastreáveis sobre a proveniência e contexto de cada evento.

Para membros

O **Registro de Conteúdo** permite registrar e atualizar metadados por meio de interfaces de máquina ou humanas. O conteúdo típico inclui artigos de periódicos e preprints, livros e capítulos de livros, normas, componentes como gráficos, relatórios de revisão por pares, etc. O **Metadata Manager** oferece suporte ao Registro de Conteúdo para conteúdo de periódicos e livros, oferecendo uma maneira de registrar e atualizar manualmente metadados para depósitos múltiplos.

Os **Links de Referência** permitem que os pesquisadores sigam um link da lista de referência para outros documentos de texto completo, ajudando-os a fazer conexões e descobrir coisas novas.

Pesquisadores citam o trabalho de outras pessoas para dar reconhecimento ao material que foi usado. **Cited-by** mostra como o trabalho foi recebido por outros; exibindo o número de vezes que foi citado e vinculando ao conteúdo da citação.

O **Crossmark** revela o status atual de um item de conteúdo e pode exibir quaisquer outros metadados que um membro escolher, como nomes de financiadores, tipo e data de revisão por pares ou informações de licença.

Um serviço do Crossref desenvolvido pela iThenticate — O **Similarity Check** fornece aos editores uma ferramenta amigável para ajudá-los a detectar plágio e garantir a originalidade do conteúdo.

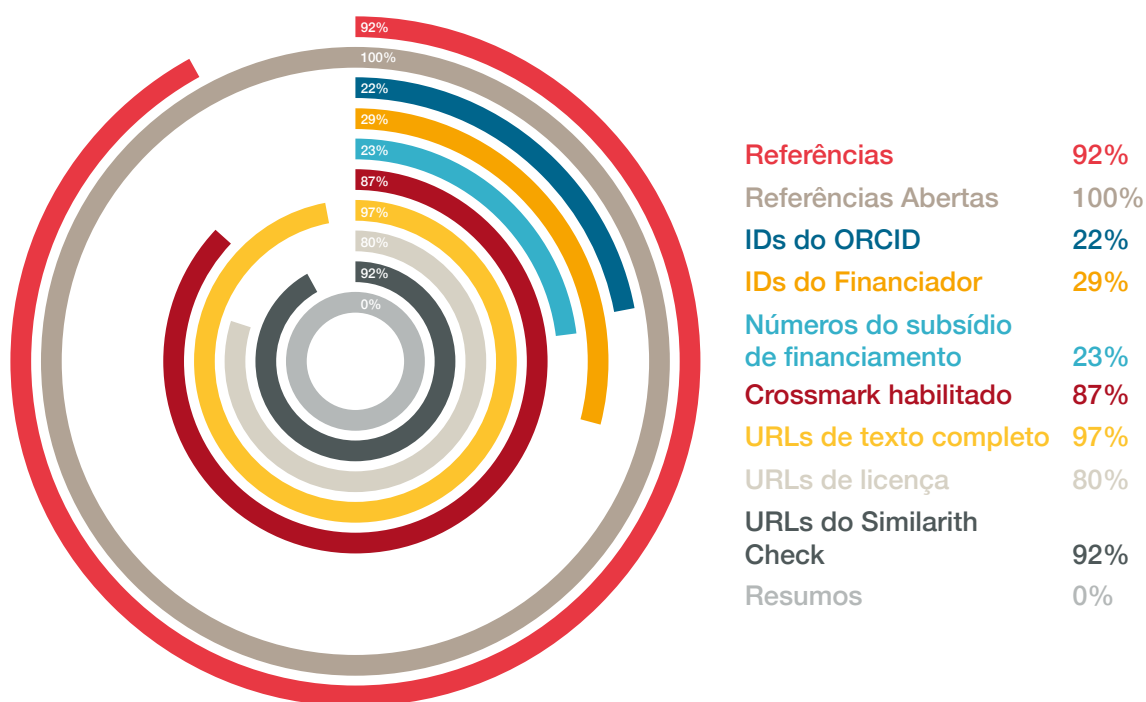


Como são os bons metadados?

Participation Reports é uma nova ferramenta que monitora quais metadados você está registrando, mesmo se este trabalho é feito por terceiros ou por outro departamento. Eles fornecem, pela primeira vez, uma imagem clara para qualquer pessoa ver os metadados que o Crossref possui. Estes são dados que estão disponíveis há bastante tempo por meio de nossa API REST pública e agora são visualizados. É uma oportunidade para avaliar e educar. Veja por si mesmo onde estão as lacunas em seus metadados e o que poderia ser melhorado. Entenda as melhores práticas vendo o que outros estão fazendo e aprenda como se aprimorar.

Lacunas ou erros nos metadados são repassados para milhares de outros serviços, o que causam problemas subsequentes e prejudica a todos. Metadados mais ricos tornam o conteúdo útil, portanto, faz sentido que os metadados que você deposita sejam o mais precisos e completos possível. Quanto mais elementos houver nos metadados, maior a chance de outros encontrarem e usarem o conteúdo.

Esta amostra de metadados pertence a um dos nossos maiores editores.



Ao longo dos anos, fizemos grandes progressos na conexão de informações sobre os pesquisadores, suas afiliações, subsídios e resultados de pesquisa. Imagine como essa informação seria mais valiosa se fosse complementada por metadados abrangentes, precisos e atualizados.

“Os metadados são libertadores do conhecimento e todos nas comunicações acadêmicas têm a responsabilidade de melhorá-los”

Ed Pentz, diretor executivo do Crossref

Não apenas para editores

Ao longo dos anos, evoluímos para trabalhar com e para muitos novos modelos de organizações emergentes. Também criamos ferramentas e serviços que dão suporte a diferentes partes da comunidade acadêmica. Nosso trabalho ajuda financiadores de pesquisas, editores, bibliotecários, pesquisadores, desenvolvedores, administradores de pesquisas e, é claro, editores de todo o mundo.

Financiadores de pesquisa

Coletamos e compartilhamos metadados sobre pesquisas publicadas, como IDs de financiador, IDs do ORCID, licenças, estudos clínicos e retratações, que ajudam os financiadores a conectar subsídios e beneficiados aos seus resultados publicados, para medir o alcance e o retorno.

Editores

A integridade editorial pode ser demonstrada com ferramentas que ajudam a avaliar a originalidade de um artigo, e marcar e conectar corretamente atualizações, correções e retratações.

Bibliotecários

Os bibliotecários podem aprimorar metadados e conectar serviços de descoberta e vinculação com nossos milhões de registros de metadados (todos eles estão disponíveis em XML e JSON) por meio de nossas APIs abertas e pesquisas.

Pesquisadores

Ao coletar e compartilhar informações, como citações e menções, tornamos mais fácil para pesquisadores encontrarem trabalho de outros pesquisadores e fazerem com que seus próprios trabalhos sejam encontrados. Milhares de ferramentas e serviços utilizam essa informação, para pesquisa, descoberta, e medidas, por meio de nossas APIs abertas.

Desenvolvedores

Ao integrar nossos metadados sobre conteúdo acadêmico em seus projetos através de nossas APIs abertas, os desenvolvedores podem criar ferramentas e software para encontrar, citar, vincular e/ou avaliar os resultados da pesquisa.

Gestores de pesquisa

Os gestores de pesquisa podem analisar trabalhos publicados e aprimorar atividades de avaliação de pesquisa usando metadados por meio de nossas APIs abertas.





Você é Crossref