



Rapport sur l'impact environnemental des produits

Apple Watch Series 10

Date de lancement
9 septembre 2024

Neutralité carbone

Plus de 30 % de contenus recyclés ou renouvelables¹

100 % de l'électricité servant à la fabrication provient de sources d'énergie renouvelable²

100 % des fournisseurs d'Apple fabriquant des pièces et des composants pour les modèles d'Apple Watch et les bracelets neutres en carbone se sont engagés à respecter le Programme d'énergie propre pour les fournisseurs d'Apple

50 % minimum de transport non aérien³

Chimie plus intelligente⁴

- Verre sans arsenic
- Sans mercure
- Sans retardateurs de flamme bromés
- Sans PVC

Longévité

L'Apple Watch Series 10 est fabriquée à partir de matériaux conçus pour durer plus longtemps, est résistante à l'eau jusqu'à 50 mètres, conformément à la norme ISO 22810:2010, et a obtenu l'indice IP6X de résistance à la poussière⁵.



Emballage

Constitué à **100 %** de fibres, grâce à nos efforts d'élimination du plastique dans les emballages⁶

Fibres de bois **100 %** recyclées ou sourcées dans une perspective responsable⁷

Récupération

Faites reprendre votre appareil via Apple Trade In – en ligne ou en magasin – et nous lui donnons une nouvelle vie ou le recyclons gratuitement.

Innovation des fournisseurs

Le Code de conduite des fournisseurs d'Apple définit des normes strictes pour la protection des personnes et de l'environnement sur notre chaîne logistique.



L'Apple Watch Series 10 est neutre en carbone⁸

Ce rapport inclut des données valables au moment du lancement du produit. Les évaluations de produit sont basées sur la configuration aux États-Unis de l'Apple Watch Series 10 GPS + Cellular avec boîtier en titane de 46 mm et Bracelet Milanais. Les calculs de l'empreinte carbone des produits incluent les accessoires fournis et l'emballage.

Notre stratégie de neutralité carbone pour l'Apple Watch Series 10

Notre objectif est d'atteindre d'ici 2030 la neutralité carbone sur l'ensemble de notre empreinte en ramenant le total de nos émissions de carbone à 9,6 millions de tonnes maximum, soit une réduction d'au moins 75 % par rapport à notre référence de 2015. Pour atteindre cet objectif ambitieux, nous devons considérablement décarboner nos produits.

Notre stratégie exigeante de décarbonation des produits se concentre sur différents aspects : la transition vers de l'électricité bas-carbone, la fabrication à base de matériaux recyclés et renouvelables, et le choix prioritaire de modes de transport à plus faible empreinte carbone pour nos produits, comme le fret maritime. Ce n'est qu'une fois que nous aurons réduit nos émissions de façon substantielle que nous appliquerons des crédits carbone issus de projets de haute qualité pour atteindre la neutralité carbone.

Voici l'approche que nous adoptons pour réduire considérablement les émissions de carbone liées à la conception, à la production et à l'utilisation de l'Apple Watch Series 10.

Comment nous réduisons nos émissions

- **Utilisation de matériaux recyclés et renouvelables** : pour résoudre la question des émissions générées par l'utilisation de matériaux issus de sources primaires, nous augmentons la part de contenus recyclés dans nos produits, optimisons l'efficacité énergétique des matériaux et des processus de fabrication, et améliorons les rendements. Là où nous n'avons pas encore effectué une transition complète vers des contenus recyclés, nous privilégions des matériaux renouvelables et bas-carbone, comme l'aluminium extrait par fusion à l'aide d'hydroélectricité. D'ici 2025, nous prévoyons d'utiliser du cobalt 100 % recyclé dans toutes les batteries conçues par Apple⁹ ; de l'étain 100 % recyclé dans les soudures et de l'or 100 % recyclé dans le placage de tous les circuits imprimés rigides et flexibles conçus par Apple ; et des terres rares 100 % recyclées dans tous les aimants de tous les produits. L'Apple Watch Series 10 intègre plus de 30 % de contenus recyclés par rapport à son poids total.
- **Approvisionnement en électricité 100 % renouvelable pour la fabrication** : pour réduire les émissions liées à l'électricité utilisée pour fabriquer nos produits, nous travaillons à ce que l'ensemble de notre chaîne logistique passe à de l'électricité 100 % renouvelable et donnons la priorité à l'efficacité énergétique en matière de fabrication. Pour l'Apple Watch Series 10, 100 % de l'électricité utilisée pour la fabrication provient de sources d'énergie renouvelable.
- **Compensation de l'énergie utilisée pour la recharge par de l'électricité 100 % bas-carbone** : pour neutraliser les émissions liées à l'électricité qu'utilise notre clientèle pour alimenter les produits Apple, nous investissons dans des projets d'énergie renouvelable à travers le monde. Nous accordons également la priorité à l'efficacité énergétique afin que nos produits utilisent moins d'électricité. Pour l'Apple Watch Series 10, nous compensons 100 % de l'utilisation attendue des produits par notre clientèle avec de l'électricité bas-carbone¹⁰.
- **Augmentation du transport non aérien** : pour réduire les émissions liées au transport des produits, nous passons à des modes de transport non aériens à plus faible empreinte carbone, comme le transport maritime ou ferroviaire. Sur le poids combiné de tous les bracelets et montres neutres en carbone, 50 % minimum sont acheminés par des modes de transport non aériens depuis nos sites d'assemblage final vers la destination suivante, en premier lieu les centres de distribution régionaux.

Comment nous atteignons la neutralité carbone pour l'Apple Watch Series 10

Pour prendre en compte les émissions restantes, nous déployons des solutions fondées sur la nature qui génèrent des crédits carbone de haute qualité. Ces solutions fondées sur la nature jouent un rôle important dans le traitement de la crise climatique en contribuant à la santé des écosystèmes et en éliminant du carbone de l'atmosphère. Nous nous alignons sur le consensus scientifique selon lequel les crédits carbone ne doivent être appliqués qu'après la mise en œuvre d'efforts drastiques de réduction des émissions et d'augmentation de l'efficacité énergétique. Nous avons créé le [Restore Fund](#) pour renforcer des projets naturels de décarbonation de haute qualité à travers le monde et développer nos propres projets avec des partenaires de renom. Apple utilise les crédits issus de projets s'alignant sur les normes internationales telles que celles définies par Verra et l'Alliance pour le climat, les communautés et la biodiversité (Climate, Community & Biodiversity Alliance, CCBA), qui garantissent que les projets générant des crédits sont réels, additionnels, mesurables et quantifiés, et qu'ils prévoient des systèmes permettant d'éviter tout double comptage et de veiller à la permanence des projets. Les crédits carbone sont retirés à la fin de chaque année fiscale pour correspondre aux émissions restantes du nombre total de produits vendus au cours de l'année fiscale précédente. Apple fait appel à un organisme tiers indépendant pour confirmer que le nombre correct de crédits a bien été retiré¹¹.

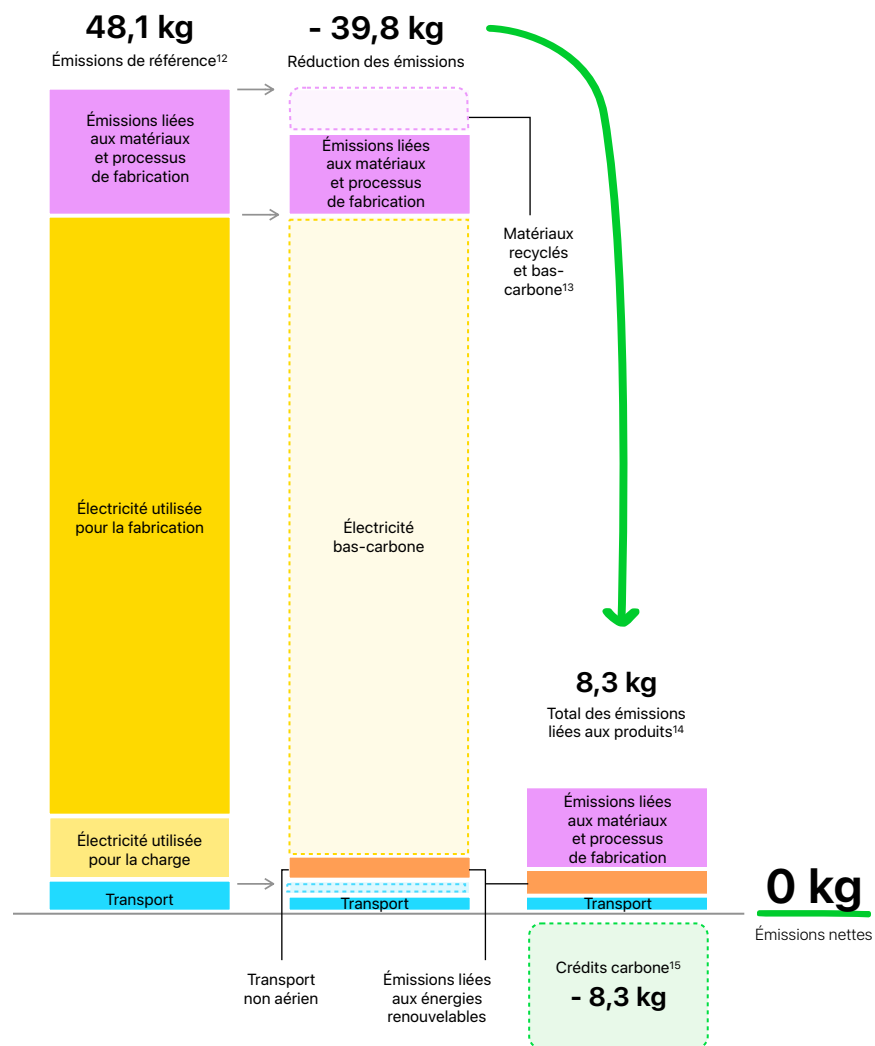
Comment nous apportons la preuve des progrès réalisés

Nous calculons d'abord l'empreinte carbone du produit selon une approche d'analyse du cycle de vie (ACV ou bilan carbone), en conformité avec les standards internationaux. Pour veiller à ce que nos efforts donnent lieu à de réelles réductions, nous déterminons quelles auraient été les émissions sans nos actions. Pour élaborer ce scénario de référence pour un produit donné, tel que modélisé par Apple, nous partons des hypothèses suivantes :

- Aucune utilisation d'électricité bas-carbone pour la fabrication ou l'utilisation du produit au-delà de ce qui est déjà disponible dans le réseau le plus récemment modélisé (en fonction des facteurs d'émissions régionaux).
- Intensité carbone des principaux matériaux utilisés par Apple similaire au niveau de 2015. L'intensité carbone des matériaux tient compte de l'utilisation des contenus recyclés et des technologies de production.
- Mix moyen des modes de transport (aérien, ferroviaire, maritime, terrestre) utilisés par Apple par ligne de produits sur trois ans (années fiscales 2017 à 2019) pour mieux rendre compte des émissions de référence liées au transport de nos produits.

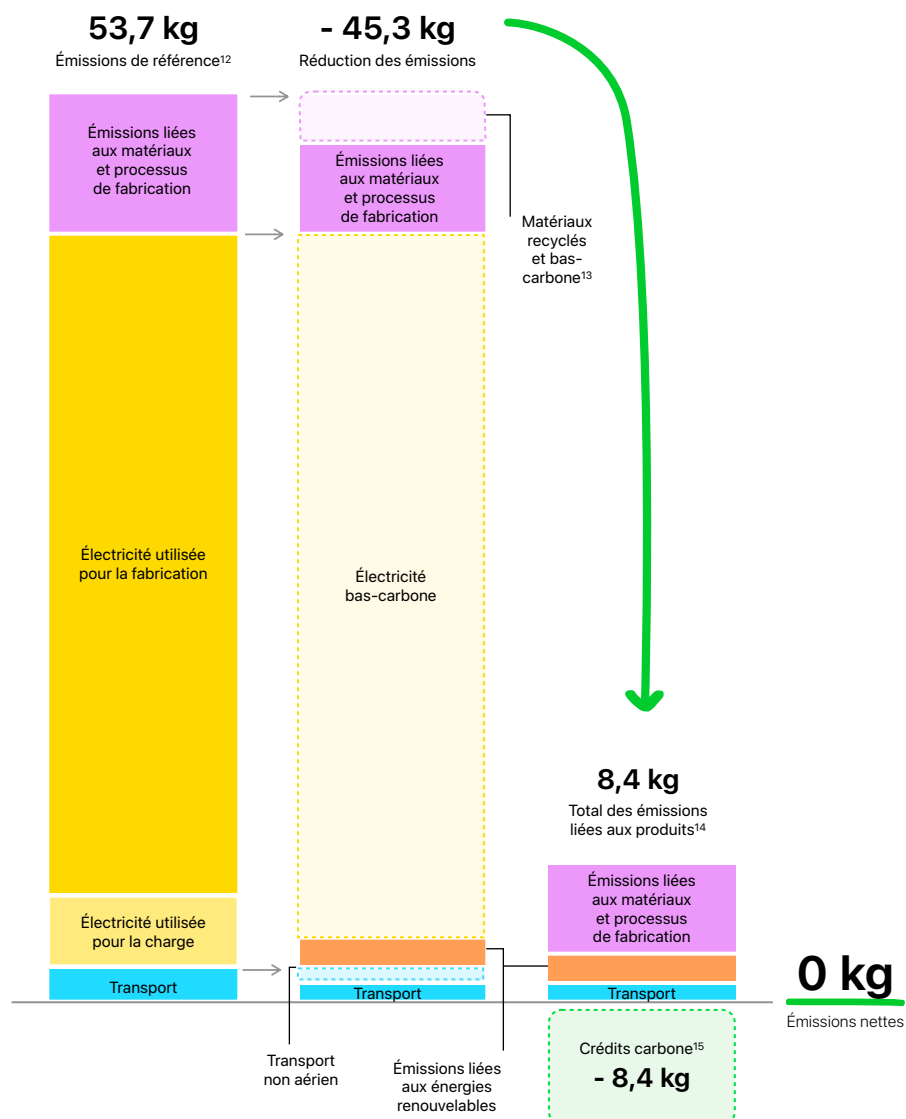
Comment nous atteignons la neutralité carbone pour l'Apple Watch Series 10 avec boîtier en aluminium et bracelet neutre en carbone

Les associations neutres en carbone de ce produit comprennent l'Apple Watch Series 10 associée aux bracelets suivants : Boucle Sport, Bracelet Milanais, Boucle unique tressée et Boucle unique tressée Pride Edition (42 mm et 46 mm). Nous avons réduit de plus de 80 % les émissions liées à l'Apple Watch Series 10 en aluminium associée à un bracelet neutre en carbone par rapport à notre scénario de référence, tel que modélisé par Apple¹². Les associations neutres en carbone de l'Apple Watch Series 10 contiennent plus de 30 % de contenus recyclés, dont 100 % d'aluminium recyclé dans le boîtier, ce qui réduit les émissions totales du produit d'environ 5 %. 100 % de l'électricité utilisée pour la fabrication provient de sources d'électricité renouvelable et nous nous approvisionnons auprès de projets d'énergie à faible empreinte carbone pour que l'utilisation des produits par notre clientèle soit entièrement compensée par de l'électricité bas-carbone. Le calcul de notre empreinte carbone prend également en compte les émissions nécessaires pour générer de l'électricité renouvelable, en particulier pour fabriquer et entretenir des infrastructures d'énergies renouvelables, telles que des parcs éoliens et solaires. Nous avons réduit les émissions liées au transport grâce à un plan logistique qui privilégie les modes de transport non aériens tout au long du cycle de vie de nos montres et bracelets neutres en carbone. Ce n'est qu'une fois ces efforts mis en œuvre que nous couvrons les émissions résiduelles par le biais de crédits carbone de haute qualité qui sont réels, additionnels, mesurables et quantifiés, et qui prévoient des systèmes permettant d'éviter tout double comptage et de veiller à la permanence des projets³.



Comment nous atteignons la neutralité carbone pour l'Apple Watch Series 10 avec boîtier en titane et bracelet neutre en carbone

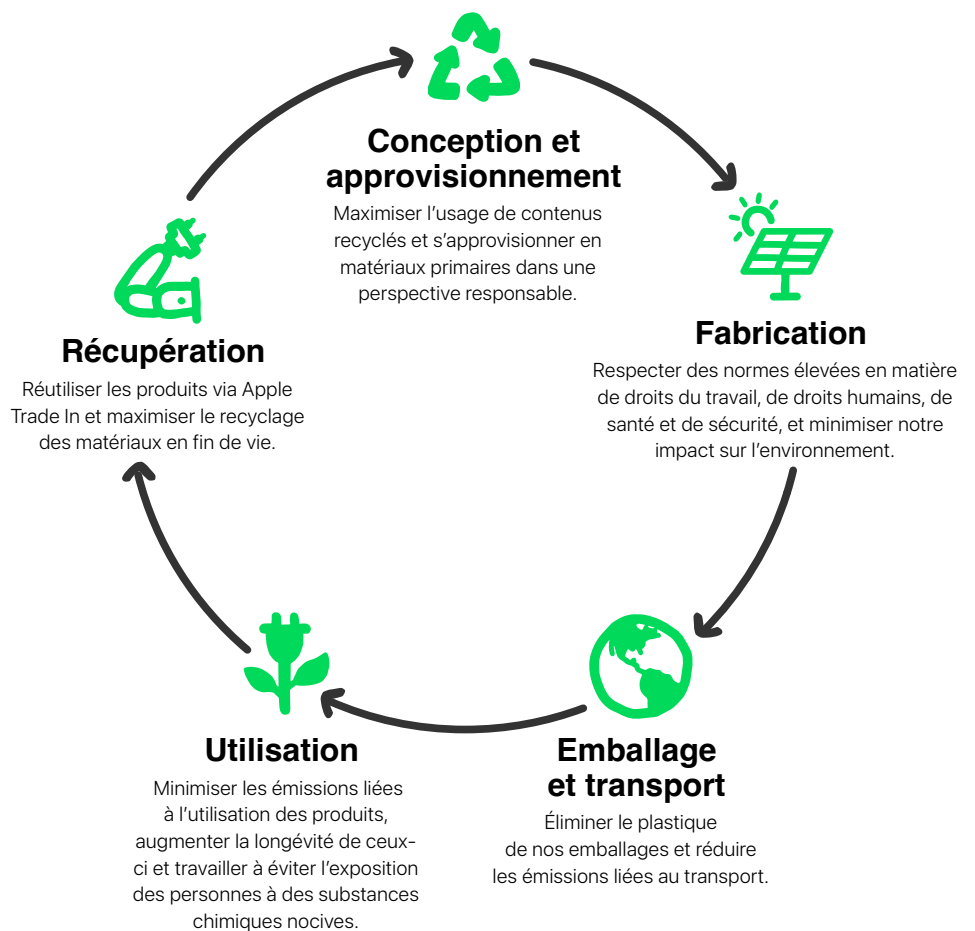
Les associations neutres en carbone de ce produit comprennent l'Apple Watch Series 10 associée aux bracelets suivants : Boucle Sport, Bracelet Milanais, Boucle unique tressée et Boucle unique tressée Pride Edition (42 mm et 46 mm). Nous avons réduit de plus de 80 % les émissions liées à l'Apple Watch Series 10 en titane associée à un bracelet neutre en carbone par rapport à notre scénario de référence, tel que modélisé par Apple¹². Les associations neutres en carbone de l'Apple Watch Series 10 contiennent plus de 30 % de contenus recyclés, dont plus de 95 % de titane recyclé dans le boîtier, ce qui réduit les émissions totales du produit d'environ 5 %. 100 % de l'électricité utilisée pour la fabrication provient de sources d'électricité renouvelable et nous nous approvisionnons auprès de projets d'énergie à faible empreinte carbone pour que l'utilisation des produits par notre clientèle soit entièrement compensée par de l'électricité bas-carbone. Le calcul de notre empreinte carbone prend également en compte les émissions nécessaires pour générer de l'électricité renouvelable, en particulier pour fabriquer et entretenir des infrastructures d'énergies renouvelables, telles que des parcs éoliens et solaires. Nous avons réduit les émissions liées au transport grâce à un plan logistique qui privilégie les modes de transport non aériens tout au long du cycle de vie de nos montres et bracelets neutres en carbone. Ce n'est qu'une fois ces efforts mis en œuvre que nous couvrons les émissions résiduelles par le biais de crédits carbone de haute qualité qui sont réels, additionnels, mesurables et quantifiés, et qui prévoient des systèmes permettant d'éviter tout double comptage et de veiller à la permanence des projets¹¹.

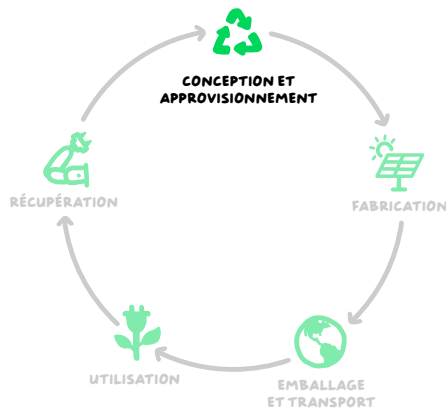


Nous assumons la pleine responsabilité de nos produits à chaque étape

Nous endossons la responsabilité de nos produits tout au long de leur cycle de vie – y compris pour ce qui concerne les matériaux qui les composent, les personnes qui les assemblent et la manière dont ils sont recyclés en fin de vie. De plus, nous nous concentrons sur les domaines qui retentissent le plus positivement sur notre planète : la réduction de notre incidence sur le changement climatique, la préservation de ressources importantes et l'utilisation de matériaux plus sûrs.

Nous vendons des millions de produits. De ce fait, même des ajustements mineurs ont des retombées significatives.





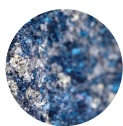
Conception et approvisionnement

L'Apple Watch Series 10 contient plus de 30 % de contenus recyclés ou renouvelables¹⁶.

Pour préserver des ressources importantes, nous travaillons à réduire les matériaux que nous utilisons et avons pour objectif, à terme, de ne plus nous approvisionner qu'en matériaux recyclés ou renouvelables pour la fabrication de nos produits. À mesure que nous effectuons cette transition, nous maintenons notre engagement de nous approvisionner en matériaux primaires dans une perspective responsable. C'est une grande fierté pour nous d'apparaître comme l'un des leaders mondiaux en matière d'approvisionnement plus responsable en minéraux pour nos produits. Nous cartographions de nombreux matériaux, certains jusqu'à la source minérale, et mettons en place les normes les plus strictes pour les fonderies et les raffineries. Apple exige également que toutes les fonderies et raffineries identifiées d'étain, de tantale, de tungstène, d'or, de cobalt et de lithium participent à des audits tiers¹⁷. D'ici 2025, nous prévoyons d'utiliser du cobalt 100 % recyclé dans toutes les batteries conçues par Apple⁹ ; de l'étain 100 % recyclé dans les soudures et de l'or 100 % recyclé dans le placage de tous les circuits imprimés rigides et flexibles conçus par Apple ; et des terres rares 100 % recyclées dans tous les aimants de tous les produits. Le design de nos produits prend aussi en compte la sûreté des personnes qui les fabriquent, les utilisent et les recyclent, en restreignant l'utilisation de centaines de substances nocives. Nos normes vont au-delà de ce qui est exigé par la loi pour protéger les personnes et l'environnement.



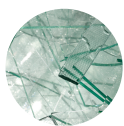
Aluminium. Nous utilisons de l'aluminium 100 % recyclé dans le boîtier de l'Apple Watch Series 10.



Cobalt. Nous utilisons du cobalt 100 % recyclé dans la batterie⁹.



Cuivre. Nous utilisons du cuivre 100 % recyclé dans la soudure de plusieurs circuits imprimés et du fil de cuivre 100 % recyclé dans le Taptic Engine.



Verre. Nous utilisons du verre recyclé à 10 % dans l'écran en verre Ion-X de l'Apple Watch Series 10 (aluminium).



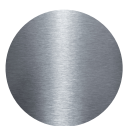
Or. Nous utilisons de l'or 100 % recyclé dans le placage de plusieurs circuits imprimés.



Plastique. Nous utilisons un composant plastique renouvelable à 25 % dans le haut-parleur et 25 % de plastique recyclé post-consommation dans plusieurs composants.



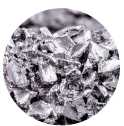
Terres rares. Nous utilisons des terres rares 100 % recyclées dans tous les aimants, ce qui représente 99 % du total des terres rares dans l'appareil.



Acier. Pour la première fois chez Apple, nous utilisons de l'acier recyclé à 80 % dans le dispositif de fixation du haut-parleur et le Taptic Engine.



Étain. Nous utilisons de l'étain 100 % recyclé dans la soudure de tous nos circuits imprimés, une première pour Apple.



Titane. Nous utilisons du titane recyclé à 95 % dans le boîtier de l'Apple Watch Series 10 (titane).



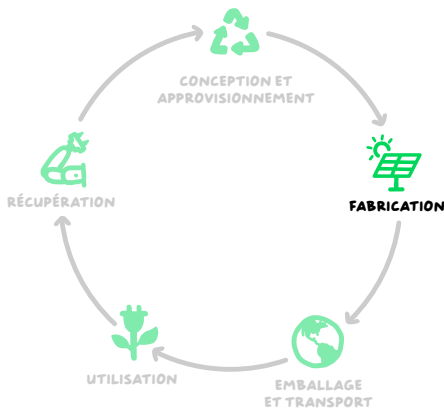
Tungstène. Nous utilisons du tungstène 100 % recyclé dans le Taptic Engine. Cela représente 100 % de la quantité totale de tungstène dans l'appareil¹⁸.



Chimie plus intelligente

L'Apple Watch Series 10 ne contient aucune substance nocive telle que les retardateurs de flamme bromés, le PVC, les phtalates, l'arsenic dans le verre de l'écran et le mercure⁴. 100 % des matériaux contenus dans l'Apple Watch Series 10 sont conformes à notre [liste des substances réglementées](#). Nous allons plus loin que la réglementation en visant à identifier les substances non réglementées dans chaque pièce de chaque produit, un effort qui exige un niveau de transparence inégalé dans l'industrie tout au long de la chaîne logistique.

Fabrication



Les fournisseurs d'Apple fabriquant les pièces et composants des modèles d'Apple Watch Series 10 neutres en carbone se sont engagés à respecter le Programme d'énergie propre pour les fournisseurs d'Apple, qui fait partie intégrante de nos efforts de lutte contre le changement climatique en ce qu'il permet à nos fournisseurs du monde entier d'effectuer la transition vers une énergie renouvelable. Ces efforts contribuent à réduire les émissions de carbone liées aux produits, créent une chaîne logistique plus résiliente et améliorent l'état de santé des communautés concernées, tout en offrant un modèle à suivre.

Le Code de conduite des fournisseurs d'Apple définit des normes strictes pour la protection des personnes et de l'environnement sur notre chaîne logistique. Chaque année, nous évaluons les performances de nos fournisseurs conformément aux normes requises par notre Code.

Nous travaillons en étroite collaboration avec nos fournisseurs pour offrir des lieux de travail sûrs et sains, dans lesquels chaque personne est traitée avec dignité et respect, et pour réduire l'impact environnemental des fournisseurs. Nos exigences s'appliquent à toutes les étapes de notre chaîne logistique et incluent un approvisionnement des matériaux selon une perspective plus responsable. Nous utilisons notre Code comme fondation et allons plus loin – notamment en aidant nos fournisseurs à effectuer leur transition vers de l'électricité bas-carbone, en offrant des opportunités de formation et en soutenant les fournisseurs dans leurs efforts de réduction des déchets. Pour plus d'informations, consultez la page apple.com/fr/supplychain.

Produits chimiques plus intelligents

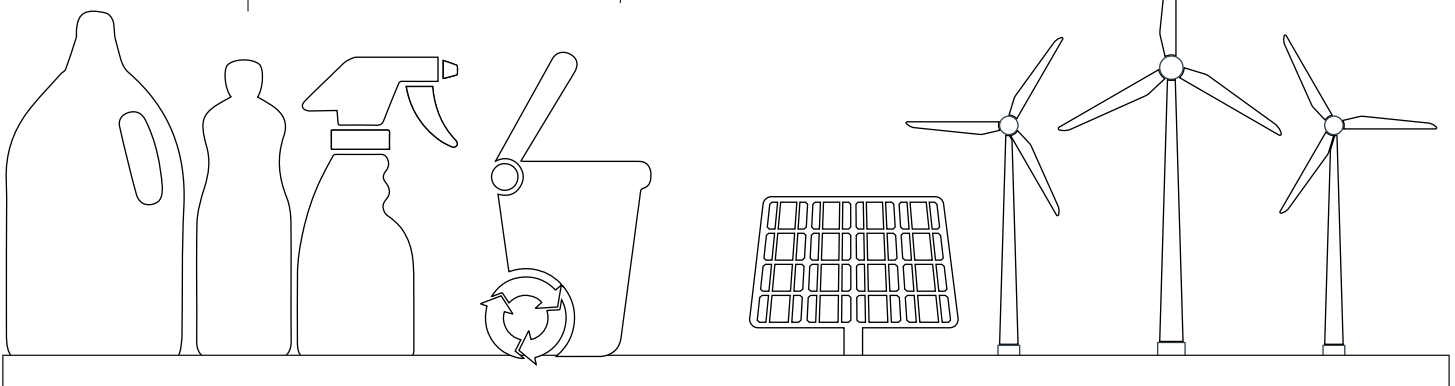
Tous les sites d'assemblage final établis pour l'Apple Watch Series 10 utilisent des nettoyants et des dégraissants plus sûrs dans leurs processus de fabrication, sur la base de méthodes telles que l'évaluation GreenScreen®¹⁹.

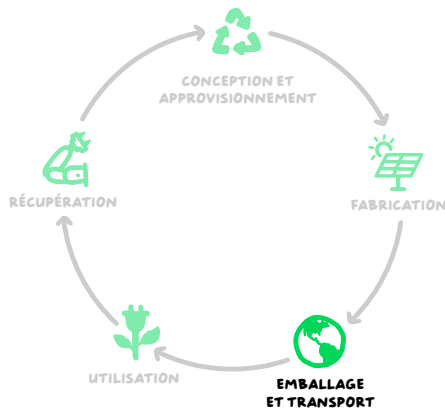
Zéro déchet en décharge

Aucun site d'assemblage final établi pour l'Apple Watch Series 10 ne génère de déchets envoyés en décharge²⁰.

Utilisation d'énergie par nos fournisseurs

100 % de l'électricité utilisée pour la fabrication de l'Apple Watch Series 10 provient de sources d'électricité renouvelable.





Emballage et transport

L’emballage de l’Apple Watch Series 10 est composé à 100 % de fibres et ne contient pas de plastique, à l’exception des encres, des revêtements et des adhésifs. Cela constitue la première étape de notre engagement pour un emballage sans plastique d’ici 2025⁶.

Nous nous efforçons d’améliorer l’emballage de tous les produits, notamment en éliminant les plastiques, en augmentant la proportion de contenus recyclés et en réduisant le volume de nos emballages. Notre emballage pour l’Apple Watch Series 10 contient 30 % de contenus recyclés. De plus, nous avons protégé ou créé suffisamment de forêts gérées dans une perspective responsable pour compenser les nouvelles fibres de bois requises pour nos emballages⁷. Cela garantit que les forêts en activité sont en mesure de repousser et de continuer à purifier notre air et notre eau.

Pour acheminer nos produits depuis le site de fabrication vers leur destination suivante, nous donnons aussi la priorité à des modes de transport qui génèrent moins d’émissions de carbone que le transport aérien, comme le train et le bateau. Nous transporterons au minimum 50 % du poids total de toutes les montres et de tous les bracelets neutres en carbone via des modes de transport non aériens tout au long de la durée de vie des produits.

100 %

de l’emballage⁶ est composé de fibres, dans le cadre de notre engagement concernant l’élimination du plastique dans les emballages d’ici 2025

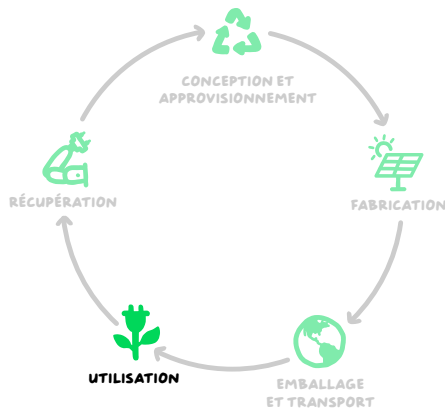
30 %

de contenus recyclés dans l’emballage composé de fibres

100 %

des nouvelles fibres contenues dans l’emballage proviennent de forêts gérées dans une perspective responsable²¹





Utilisation

L'Apple Watch Series 10 respecte les exigences rigoureuses de la Californie en matière d'efficacité énergétique²².

Nos produits sont conçus pour être économes en énergie, plus sûrs et pour durer plus longtemps. L'Apple Watch Series 10 utilise des logiciels et des composants efficaces sur le plan énergétique, qui gèrent intelligemment sa consommation d'énergie. Nous disposons également de nos propres Laboratoires d'essais pour la fiabilité et l'environnement, où nos produits sont soumis à des tests rigoureux avant leur commercialisation. Notre prise en charge se poursuit tout au long du cycle de vie de chaque produit, avec des mises à jour logicielles régulières pour actualiser les appareils. Nous avons également élargi l'accès à des services de réparation sûrs, fiables et sécurisés en augmentant le nombre de centres de services agréés Apple (CSAA).

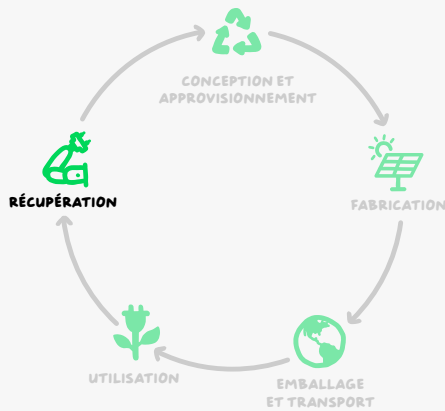
Pour l'Apple Watch Series 10, nous avons compensé 100 % de l'utilisation attendue des produits par notre clientèle avec de l'électricité bas-carbone¹⁰. Nous intervenons également auprès de nos clientes et clients pour les informer et leur offrir des moyens de concourir à la décarbonation du réseau.

Conçue pour durer

L'Apple Watch Series 10 est fabriquée à partir de matériaux conçus pour durer plus longtemps, est résistante à l'eau jusqu'à 50 mètres, conformément à la norme ISO 22810:2010, et a obtenu l'indice IP6X de résistance à la poussière⁵.

Chimie plus intelligente

Nous appliquons des contrôles rigoureux aux matériaux que les utilisateurs et utilisatrices ont en main, tous basés sur les recommandations des toxicologues et des dermatologues.



Récupération

Faites reprendre votre appareil avec Apple Trade In, en ligne ou en magasin, et nous lui donnons une nouvelle vie ou le recyclons gratuitement.

Nos produits sont conçus pour durer afin d'être utilisés plus longtemps. De plus, nous voulons que les matériaux présents dans nos produits continuent à vivre dans d'autres produits. C'est pourquoi nous avons lancé Apple Trade In, un programme qui offre à notre clientèle différentes options pour la fin de vie des produits. Avec Apple Trade In, vous pouvez faire reprendre votre appareil actuel contre un crédit à valoir sur l'achat d'un nouveau modèle ou une Apple Store Gift Card. Si votre appareil ne donne droit à aucun crédit, nous le recyclerons gratuitement via nos [programmes de reprise de produits et de collecte en vue du recyclage](#)²³. Même une fois qu'un produit arrive en fin de vie, les matériaux qu'il renferme peuvent servir à la génération de produits suivante. Dans 99 % des pays où nos produits sont commercialisés, nous sommes à l'origine ou partie prenante de programmes de reprise de produits et de collecte en vue du recyclage. Nous collaborons avec les meilleures entreprises de recyclage pour optimiser le potentiel du flux de recyclage des matériaux et guider les efforts que nous déployons pour atteindre un fonctionnement en économie circulaire pour les matériaux essentiels. Nous définissons comme « meilleures entreprises de recyclage » celles qui affichent des taux élevés de récupération des matériaux tout en se conformant aux plus hautes exigences en matière de sûreté et de respect de l'environnement.

Nous concevons également les [Guides de recyclage Apple](#) afin d'aider les entreprises de recyclage de déchets électroniques à désassembler les produits Apple de façon sécurisée pour récupérer le plus de ressources possible. Ces guides fournissent de précieuses informations sur les étapes à suivre pour procéder au recyclage ainsi que sur l'emplacement des matériaux dans les produits.

Apple Trade In

Pour savoir comment valoriser vos produits en fin de vie, rendez-vous sur :

apple.com/fr/recycle



Définitions

Plastiques d'origine biologique : les plastiques d'origine biologique sont fabriqués à base de sources biologiques et non de sources d'énergie fossile. Les plastiques d'origine biologique nous permettent de réduire la dépendance envers les énergies fossiles.

Empreinte carbone : les estimations d'émissions sont calculées conformément aux directives et exigences des normes ISO 14040, ISO 14044 et ISO 14067. La modélisation des émissions de carbone implique une incertitude, essentiellement liée aux limites des données. Pour les principaux composants responsables des émissions de carbone d'Apple, l'entreprise compense cette incertitude en développant des modèles environnementaux détaillés fondés sur des processus contenant des paramètres propres à Apple. Pour la part restante de son empreinte carbone, elle s'appuie sur des hypothèses et sur les données moyennes du secteur. Nous calculons les émissions de carbone à partir du potentiel de réchauffement global sur 100 ans (GWP100) défini par le 6^e Rapport d'évaluation du GIEC (AR6) incluant le carbone biogénique. Le calcul de notre empreinte carbone comprend les émissions en équivalent CO₂ (CO₂e) pour les phases de cycle de vie suivantes :

- **Production** : inclut l'extraction, la production et le transport des matériaux primaires, ainsi que la fabrication, le transport et l'assemblage de toutes les pièces et de l'emballage des produits.
- **Transport** : inclut le transport terrestre, aérien et maritime du produit fini et de son emballage, depuis le site de fabrication jusqu'aux clientes et clients ou aux centres de distribution régionaux. Le transport régional est modélisé à partir des distances moyennes.
- **Utilisation** : Apple se base sur une période de trois ans d'utilisation pour les premières personnes disposant des produits iOS, iPadOS et watchOS, et sur une période de quatre ans pour les produits macOS et tvOS. Les scénarios d'utilisation des produits reposent sur des données historiques d'utilisation de produits similaires par la clientèle. La consommation énergétique est simulée de différentes manières : par exemple, en modélisant la décharge quotidienne de la batterie ou en effectuant des activités telles que le visionnage d'un film et la diffusion de musique. Les différences géographiques en matière de mix énergétique sont prises en compte à un niveau régional.
- **Traitement des produits en fin de vie** : inclut le transport depuis les centres de collecte jusqu'aux centres de recyclage et l'énergie consommée lors du processus de séparation mécanique et de déchetage des pièces.

Pour obtenir plus d'informations sur l'empreinte carbone de nos produits, rendez-vous sur apple.com/fr/environment/answers.

Neutre en carbone : fait référence au stade où l'empreinte carbone nette est réduite à zéro par le biais de réductions d'émissions brutes et, le cas échéant, par le retrait d'une quantité équivalente de crédits carbone pour compenser les émissions résiduelles. Pour qu'un produit Apple soit neutre en carbone, nous exigeons que l'empreinte brute ait été considérablement réduite en premier lieu, avant que les crédits carbone ne soient appliqués, en privilégiant une conception faible en carbone, en utilisant des matériaux recyclés et renouvelables, en compensant les impacts liés à l'électricité par l'utilisation d'électricité bas-carbone et en donnant la priorité à des modes de transport bas-carbone.

Électricité bas-carbone : fait référence à la fois à l'électricité renouvelable et aux autres projets qu'Apple considère comme « faibles en carbone » mais non « renouvelables », tels que les projets d'énergie nucléaire et d'hydroélectricité à grand impact, qui peuvent en faire partie grâce à l'électricité à faible teneur en carbone fournie par le réseau. Apple tient compte de l'impact carbone de la construction et de l'exploitation de ces projets, et estime, par conséquent, qu'ils sont bas-carbone et non neutres en carbone.

Définitions

Matériaux bas-carbone : il s'agit de matériaux créés à l'aide de techniques de production dont l'impact carbone est réduit, telles qu'Elysis (une technologie brevetée qui élimine les émissions de gaz à effet de serre directes issues du processus traditionnel de fusion de l'aluminium) ou la fonte de l'aluminium à l'aide d'hydroélectricité au lieu du charbon.

Matériaux recyclés : le recyclage permet de faire un meilleur usage des ressources épuisables grâce à un approvisionnement en matériaux récupérés plutôt qu'en matériaux extraits. Les affirmations au sujet des contenus recyclés utilisés dans nos produits ont été vérifiées par une entité tierce indépendante en fonction d'un standard sur les contenus recyclés conforme à la norme ISO 14021.

Matériaux renouvelables : nous entendons par matériaux biologiques ceux qui peuvent être régénérés au cours d'une vie humaine, comme les fibres de bois ou la canne à sucre. Les matériaux biologiques peuvent nous aider à utiliser moins de ressources épuisables. Toutefois, bien qu'ils aient la capacité de se régénérer, ils ne sont pas toujours gérés de façon responsable. Les matériaux renouvelables sont un type de matériaux biologiques gérés d'une façon qui permet une production continue sans épuiser les ressources de la planète. C'est pourquoi nous nous concentrons sur des sources qui sont certifiées pour leurs pratiques de gestion.

Programme d'énergie propre pour les fournisseurs : étant donné que l'électricité utilisée pour fabriquer nos produits représente la majeure partie de notre empreinte carbone globale, nous aidons nos fournisseurs à décarboner leur production Apple, notamment en passant, pour leur consommation d'électricité, à des sources 100 % renouvelables.

Empreinte carbone

Les émissions de gaz à effet de serre ont été calculées à l'aide d'une méthode d'analyse du cycle de vie conforme aux normes ISO 14040, 14044 et 14067, et basées sur l'Apple Watch Series 10. Le périmètre de l'analyse du cycle de vie de ce produit inclut le produit physique et tous ses composants, ainsi que tous les accessoires fournis (tels que les câbles de charge ou les cordons d'alimentation).

Émissions de gaz à effet de serre	Apple Watch Series 10 GPS + Cellular, boîtier en titane, Bracelet Milanais
Émissions liées à l'électricité achetée auprès de fournisseurs (scope 2)	0 kg de CO ₂ e
Émissions liées au cycle de vie du produit (scope 3)	8,4 kg de CO ₂ e
· Production	81 %
· Génération d'électricité renouvelable - production	17 %
· Transport	15 %
· Utilisation des produits	3 %
· Génération d'électricité renouvelable - utilisation des produits	3 %
· Traitement des produits en fin de vie	1 %
Réduction accomplie des émissions de gaz à effet de serre ¹²	↓>80 %
Empreinte carbone des produits avant crédits carbone	8,4 kg de CO₂e
Crédits carbone appliqués (par produit)	8,4 kg de CO ₂ e
Empreinte totale des produits après crédits carbone	0 kg de CO₂e

Remarque : en raison des arrondis, le total des pourcentages peut ne pas être égal à 100.

Empreinte carbone

Nous avons également calculé l’empreinte carbone des produits pour différentes configurations :

Apple Watch Series 10 GPS + Cellular, boîtier en aluminium, Boucle Sport	Émissions de gaz à effet de serre
Réduction accomplie des émissions de gaz à effet de serre ¹²	↓>80 %
Apple Watch Series 10 GPS + Cellular, boîtier en aluminium, Boucle Sport	7,8 kg de CO ₂ e
Crédits carbone appliqués (par produit)	7,8 kg de CO ₂ e
Empreinte totale des produits après crédits carbone	0 kg de CO₂e

Apple Watch Series 10 GPS + Cellular, boîtier en aluminium, Bracelet Milanais	Émissions de gaz à effet de serre
Réduction accomplie des émissions de gaz à effet de serre ¹²	↓>80 %
Apple Watch Series 10 GPS + Cellular, boîtier en aluminium, Bracelet Milanais	8,3 kg de CO ₂ e
Crédits carbone appliqués (par produit)	8,3 kg de CO ₂ e
Empreinte totale des produits après crédits carbone	0 kg de CO₂e

Apple Watch Series 10 GPS + Cellular, boîtier en titane, Boucle Sport	Émissions de gaz à effet de serre
Réduction accomplie des émissions de gaz à effet de serre ¹²	↓>80 %
Apple Watch Series 10 GPS + Cellular, boîtier en titane, Boucle Sport	7,9 kg de CO ₂ e
Crédits carbone appliqués (par produit)	7,9 kg de CO ₂ e
Empreinte totale des produits après crédits carbone	0 kg de CO₂e

La modélisation des émissions de carbone implique une incertitude, essentiellement liée aux limites des données. Pour les principaux composants responsables des émissions de carbone d’Apple, l’entreprise compense cette incertitude en développant des modèles environnementaux détaillés fondés sur des processus contenant des paramètres propres à Apple. Pour les autres éléments de l’empreinte carbone d’Apple, nous nous fondons sur des hypothèses et sur les données moyennes du secteur.

Pour obtenir plus d’informations sur l’empreinte carbone de nos produits, rendez-vous sur apple.com/fr/environment/answers.

Solutions d'élimination du carbone de haute qualité

Nous prévoyons d'atteindre notre objectif de neutralité carbone sur l'ensemble de notre chaîne de valeur d'ici 2030 grâce à un large éventail de solutions à notre disposition.

Notre priorité est sans équivoque : la réduction des émissions prévaut sur l'élimination du carbone. Pour atteindre cet objectif, nous devons prendre des mesures urgentes dans le cadre de nos activités et de nos partenariats sur l'ensemble de notre chaîne de valeur. Nous réduisons les émissions directes de gaz à effet de serre liées à nos infrastructures et nous favorisons la réduction des émissions sur notre chaîne logistique en développant des procédés innovants, en limitant les émissions directes et en effectuant la transition vers les énergies renouvelables²⁴.

En 2021, nous avons collaboré avec Conservation International et Goldman Sachs pour lancer le Restore Fund, une stratégie innovante d'investissement dans des projets naturels de décarbonation. En 2023, nous avons multiplié par deux notre engagement en faveur d'une restauration fondée sur la nature en créant un second fonds en partenariat avec Climate Asset Management. Chacun de ces fonds vise à éliminer 1 million de tonnes de dioxyde de carbone de l'atmosphère, tout en ayant des répercussions positives sur les communautés locales et en préservant et en renforçant la biodiversité. Afin de garantir que chaque projet dans lequel nous investissons est de haute qualité, le Restore Fund met en œuvre des processus de diligence rigoureux, notamment une diligence au niveau du projet et de ses gestionnaires, des visites sur place et des analyses par télédétection. Pour en savoir plus sur l'approche que nous adoptons pour accroître la portée et la qualité de nos initiatives, consultez notre [livre blanc sur notre stratégie en matière d'élimination du dioxyde de carbone](#).



La première phase de notre fonds novateur s'est concentrée sur la combinaison d'actions en faveur de pratiques forestières plus durables et de l'élimination du carbone. Nous travaillons avec des gestionnaires de sites forestiers pour créer de nouvelles forêts gérées dans une perspective responsable et optimisées aussi bien pour la séquestration de carbone que pour la production de bois, générant ainsi des revenus issus de la commercialisation du bois et des crédits carbone de haute qualité. Les projets que nous avons identifiés visent à maximiser leur impact positif sur l'environnement, notamment en matière de carbone, d'hydrologie et de restauration des habitats.

Parallèlement à la mise en œuvre des projets initiés dans le cadre du Restore Fund, nous nous efforçons de régler la question des émissions difficiles à éviter à court terme. Nous avons à cœur d'identifier les projets de la plus haute qualité et ayant un impact significatif. Le plus souvent, nous créons nos propres projets en nous associant à un partenaire de renom, comme Conservation International, ou nous sélectionnons soigneusement des projets provenant de tiers certifiés. Apple utilise les crédits issus de projets s'alignant sur les normes internationales telles que celles définies par Verra et l'Alliance pour le climat, les communautés et la biodiversité (Climate, Community & Biodiversity Alliance, CCBA). Ces normes garantissent que les projets générant des crédits sont réels, additionnels, mesurables et quantifiés, et qu'ils prévoient des systèmes permettant d'éviter tout double comptage et de veiller à la permanence des projets¹¹.

Les crédits carbone appliqués sont retirés à la fin de chaque année fiscale pour correspondre aux émissions restantes issues du nombre total de produits vendus au cours de l'année fiscale précédente. Apple fait appel à un organisme tiers indépendant pour confirmer que le nombre correct de crédits a bien été retiré.

Voici un exemple de projet de haute qualité générant des crédits carbone utilisés pour compenser les émissions restantes :

Nom du projet	Description du projet	Méthode de comptabilité utilisée	Lien du registre	Coût moyen des crédits carbone
Projet carbone Forestal Apepu <i>(mis en œuvre dans le cadre du Restore Fund)</i>	Forestal Apepu S.A. est une entreprise créée en 2019 par un fonds forestier international pour mettre en œuvre une reforestation durable dans le Paraguay Oriental. L'objectif de cette entreprise est la séquestration du carbone et la production de bois de qualité dans un paysage fortement déboisé. Forestal Apepu a acheté deux propriétés contiguës de 2 658 hectares dans le département de San Pedro. Tout comme la plupart des propriétés privées de la région, le terrain avait été déboisé des décennies plus tôt et utilisé à des fins d'agriculture et d'élevage bovin. Actuellement, la propriété est recouverte à environ 20 % d'une forêt naturelle, elle-même fortement dégradée à cause de l'extraction informelle de la biomasse et d'autres ressources forestières. Par le biais de plantations d'eucalyptus à croissance rapide, d'essais de plantations avec des espèces natives et d'une protection stricte de la forêt naturelle restante, Forestal Apepu a pour objectif de restaurer la surface boisée. D'ici 2021, une zone de production cible de 1 850 ha de plantations forestières a été planifiée, dont 1 126 ha ont déjà été plantés en 2019 et 2020 (première étape). L'entreprise pourra étendre ses actions dans le futur, en fonction de l'identification de zones d'expansion potentielle dans la région.	AR-ACM0003 Boisement et reforestation de terres, à l'exception des zones humides	https://registry.verra.org/app/projectDetail/VCS/2369	<10 \$/tonne de CO ₂

Notes de bas de page

- ¹ Le contenu recyclé ou renouvelable du produit représente la masse des matériaux recyclés certifiés par rapport à la masse totale de l'appareil, hors emballage et accessoires fournis.
- ² L'électricité que nous utilisons pour la fabrication provient de sources propres, notamment d'un mix de projets d'énergie propre menés par Apple et par ses fournisseurs.
- ³ 50 % du poids total de toutes les Apple Watch neutres en carbone est pensé pour être expédié par des modes de transport non aériens depuis nos sites d'assemblage final jusqu'à la destination suivante, et ce, tout au long de la durée de vie des produits.
- ⁴ La [Liste des substances réglementées d'Apple](#) présente les restrictions relatives à l'utilisation de certaines substances chimiques dans les matériaux employés pour les produits, les accessoires, les procédés de fabrication et les emballages utilisés pour l'expédition des produits à la clientèle d'Apple. Les restrictions découlent des lois ou directives internationales, des organismes de réglementation, des écolabels, des normes environnementales et des politiques d'Apple. Chaque produit Apple est exempt de PVC et de phtalates, à l'exception des cordons d'alimentation en Inde, en Thaïlande (pour les cordons d'alimentation à deux broches) et en Corée du Sud, où nous attendons toujours que nos solutions de remplacement pour le PVC et les phtalates soient agréées par les autorités gouvernementales. Les produits Apple sont conformes à la directive européenne 2011/65/UE et à ses directives déléguées, y compris les exemptions concernant l'utilisation du plomb, par exemple dans les soudures à haute température. Lorsque cela est techniquement possible, Apple s'efforce d'éliminer totalement l'utilisation de ces substances exemptées pour ses nouveaux produits.
- ⁵ L'Apple Watch Series 10 est résistante à l'eau jusqu'à 50 mètres, conformément à la norme ISO 22810:2010. Elle peut être utilisée pour des activités en eaux peu profondes telles que la natation en piscine ou en eau libre. En revanche, elle ne doit pas être utilisée pour la plongée sous-marine, le ski nautique ou d'autres activités impliquant des courants rapides ou une immersion profonde. L'Apple Watch Series 10 a également obtenu l'indice IP6X de résistance à la poussière.
- ⁶ Répartition, en poids, des différents composants de l'emballage d'un produit vendu aux États-Unis. Les adhésifs, encres et revêtements sont exclus de nos calculs portant sur la teneur en plastique et le poids des emballages.
- ⁷ Pour obtenir plus d'informations sur le travail que nous effectuons pour protéger et créer des forêts gérées dans une perspective responsable, veuillez vous reporter à notre [Rapport d'évolution sur le plan environnemental](#).
- ⁸ Les associations neutres en carbone de ce produit comprennent l'Apple Watch Series 10 associée aux bracelets suivants : Boucle Sport, Bracelet Milanais, Boucle unique tressée et Boucle unique tressée Pride Edition (42 mm et 46 mm).
- ⁹ Toutes les mentions du cobalt dans les affirmations ou les références concernant la batterie sont imputables à un bilan massique.
- ¹⁰ Apple compense 100 % de la consommation d'électricité attendue uniquement pour l'Apple Watch Series 10 associée à un bracelet neutre en carbone.
- ¹¹ Pour en savoir plus sur notre approche, consultez notre [livre blanc sur notre stratégie en matière d'élimination du dioxyde de carbone](#).
- ¹² Les réductions de carbone sont calculées par rapport à un scénario de référence pour un produit donné, tel que modélisé par Apple : 1) Aucune utilisation d'électricité propre pour la fabrication ou l'utilisation du produit au-delà de ce qui est déjà disponible dans le réseau (en fonction des facteurs d'émissions régionaux). 2) Intensité carbone des principaux matériaux utilisés par Apple similaire au niveau de 2015 (notre année de référence pour notre objectif de neutralité carbone de nos produits d'ici 2030). L'intensité carbone des matériaux tient compte de l'utilisation des contenus recyclés et des technologies de production. 3) Mix moyen des modes de transport (aérien, ferroviaire, maritime, terrestre) utilisés par Apple par ligne de produits sur trois ans (années fiscales 2017 à 2019) pour mieux rendre compte des émissions de référence liées au transport de nos produits.
- ¹³ Nous calculons les réductions d'émissions résultant de l'utilisation de matériaux recyclés ou bas-carbone dans nos produits en comparant l'intensité carbone des matériaux essentiels aujourd'hui par rapport à l'année de référence 2015 pour les produits Apple, ou en utilisant les valeurs moyennes du secteur. Actuellement, nous mesurons uniquement les réductions d'émissions de carbone résultant de l'utilisation d'aluminium, de titane et d'acier inoxydable recyclés dans les boîtiers, et de l'utilisation de lithium, de cobalt, de tungstène et d'or recyclés dans certaines pièces de certains produits. Cela signifie que les émissions réelles évitées grâce aux matériaux recyclés sont probablement plus importantes. Nous prévoyons d'améliorer, au fil du temps, notre comptabilisation du contenu recyclé.
- ¹⁴ Les émissions de gaz à effet de serre ont été calculées à l'aide d'une méthode d'analyse du cycle de vie conforme aux normes ISO 14040, 14044 et 14067, et basées sur l'Apple Watch Series 10. Le périmètre de l'analyse du cycle de vie de ce produit inclut le produit physique et tous ses composants, ainsi que tous les accessoires fournis et l'emballage.

Notes de bas de page

¹⁵ Apple utilise les crédits issus de projets s'alignant sur les normes internationales telles que celles définies par Verra et l'Alliance pour le climat, les communautés et la biodiversité (Climate, Community & Biodiversity Alliance, CCBA). Ces normes garantissent que les projets générant des crédits sont réels, additionnels, mesurables et quantifiés, et qu'ils prévoient des systèmes de mesure permettant d'éviter tout double comptage et de veiller à la permanence des projets.

¹⁶ Le contenu recyclé ou renouvelable du produit représente la masse des matériaux recyclés certifiés par rapport à la masse totale de l'appareil, hors emballage et accessoires fournis. Cette déclaration s'applique à toutes les associations Apple Watch neutres en carbone.

¹⁷ Nous cartographions les matériaux sur notre chaîne logistique et publions une liste des fonderies et raffineries identifiées d'étain, de tungstène, de tantal, d'or (3TG), de cobalt et de lithium. Les évaluations tierces visent à confirmer les pratiques d'approvisionnement et font partie de notre programme d'approvisionnement plus responsable. De surcroît, nos efforts prennent en compte un large éventail de risques, notamment sociaux, environnementaux, humains et de gouvernance.

¹⁸ Exclut les traces d'éléments de tungstène trouvées hors du Taptic Engine et représentant moins de 0,1 % du total présent dans l'appareil.

¹⁹ Les substances chimiques qui sont conformes aux niveaux de standard 3 ou 4 de GreenScreen® ou d'autres méthodes équivalentes comme U.S. EPA Safer Choice sont privilégiées et considérées comme plus sûres. GreenScreen® est un outil complet d'évaluation des dangers qui analyse les substances selon 18 critères différents. Pour obtenir plus d'informations, rendez-vous sur www.greenscreenchemicals.org.

²⁰ Tous les sites d'assemblage final des fournisseurs – ceux qui sont fournisseurs d'Apple depuis plus d'un an – pour l'Apple Watch Series 10 font l'objet d'une vérification par un organisme tiers et ont obtenu la certification Zero Waste d'UL LLC (UL 2799 Standard). UL exige un taux de réorientation des déchets d'au moins 90 % par le biais de méthodes autres que la transformation des déchets en énergie pour l'obtention des appellations Zero Waste to Landfill (90 à 94 % pour l'argent, 95 à 99 % pour l'or et 100 % pour le platine).

²¹ L'approvisionnement en fibres de bois dans une perspective responsable est défini dans le [Cahier des charges en matière de fibre durable rédigé par Apple](#). Nous incluons le bambou dans les fibres de bois.

²² L'Apple Watch Series 10 est conforme aux normes d'efficacité énergétique de la California Energy Commission pour les systèmes de chargeurs de batterie de petite taille, comme indiqué dans le California Code of Regulations. Veuillez noter qu'ENERGY STAR n'accorde pas sa certification aux appareils tels que l'Apple Watch.

Conditions d'efficacité énergétique : les valeurs d'efficacité énergétique pour l'adaptateur secteur USB Apple sont basées sur les conditions suivantes.

- Adaptateur secteur, sans charge : état selon lequel l'adaptateur secteur USB-C 20 W Apple avec le câble de charge magnétique pour Apple Watch Series 10 (1 m) est branché, mais non connecté à l'Apple Watch Series 10.
- Efficacité énergétique de l'adaptateur secteur : moyenne de l'efficacité mesurée de l'adaptateur secteur USB-C 20 W avec le câble de charge magnétique pour Apple Watch Series 10 (1 m) quand il est testé à 100 %, à 75 %, à 50 % et à 25 % du courant de sortie évalué de l'adaptateur secteur.

Mode	Consommation d'énergie pour l'Apple Watch Series 10		
	100 V	115 V	230 V
Adaptateur secteur, sans charge	0,22 W	0,22 W	0,24 W
Efficacité énergétique de l'adaptateur secteur	86,8 %	87,9 %	87,8 %

²³ Les valeurs de reprise peuvent varier selon l'état, l'année et la configuration de l'appareil que vous faites reprendre, et selon que la reprise est effectuée en ligne ou en magasin. Vous devez avoir au moins 18 ans. La reprise en magasin se fait sur présentation d'une pièce d'identité valide avec photo (la législation locale peut exiger la consignation de ces informations). Des conditions complémentaires, émanant d'Apple ou des partenaires de reprise d'Apple, peuvent s'appliquer.

²⁴ Pour obtenir plus d'informations sur Apple 2030, rendez-vous sur apple.com/fr/2030.

SCS Global Services does hereby certify that an independent assessment has been conducted for:

Apple Inc.

1 Apple Park Way, Cupertino, California 95014, United States

Aluminum Apple Watch Series 10 with Sport Loop

May be used as a representative proxy for all colors and sizes, and for optional configurations with same or lower environmental impact (e.g. smaller on-board storage configurations)

Certification Scope:

Validation of Apple Inc.'s 2024 declaration of commitment to Carbon Neutral Certification based on the Cradle-to-Grave Greenhouse Gas emission for its product consisting of Aluminum Apple Watch Series 10 with Sport Loop.

Certification Criteria:

- SCS -108 Certification Standard for Carbon Neutral Entities, Buildings, Products and Services: Version 1.0.
- ISO 14067:2018 Greenhouse gases – Carbon footprint of products – Requirements and guidelines for quantification

TOTAL ESTIMATED EMISSIONS VERIFIED: 7.80 KGS OF CO₂e PER UNIT

TOTAL ESTIMATED EMISSIONS TO OFFSET: 7.80 KGS OF CO₂e PER UNIT

Carbon Neutral Certification, based on the declaration of commitment made by Apple Inc. for its product consisting of Aluminum Apple Watch Series 10 with Sport Loop, in accordance with the SCS-108 Carbon Neutral Standard for the period of September 1, 2024 through August 31, 2025.

Certificate # SCS-CN-10005

Commitment Date: 09-01-2024 to 08-31-2025



**CARBON
NEUTRAL
CERTIFIED**
SCS GLOBAL SERVICES

Diana Kirsanova Phillips, Chief Assurance Officer,
SCS Global Services
2000 Powell Street, Ste. 600, Emeryville, CA 94608 USA

SCS Global Services does hereby certify that an independent assessment has been conducted for:

Apple Inc.

1 Apple Park Way, Cupertino, California 95014, United States

Aluminum Apple Watch Series 10 with Milanese Loop

May be used as a representative proxy for all colors and sizes, and for optional configurations with same or lower environmental impact (e.g. smaller on-board storage configurations)

Certification Scope:

Validation of Apple Inc.'s 2024 declaration of commitment to Carbon Neutral Certification based on the Cradle-to-Grave Greenhouse Gas emission for its product consisting of Aluminum Apple Watch Series 10 with Milanese Loop.

Certification Criteria:

- SCS -108 Certification Standard for Carbon Neutral Entities, Buildings, Products and Services: Version 1.0.
- ISO 14067:2018 Greenhouse gases – Carbon footprint of products – Requirements and guidelines for quantification

TOTAL ESTIMATED EMISSIONS VERIFIED: 8.30 KGS OF CO₂e PER UNIT

TOTAL ESTIMATED EMISSIONS TO OFFSET: 8.30 KGS OF CO₂e PER UNIT

Carbon Neutral Certification, based on the declaration of commitment made by Apple Inc. for its product consisting of Aluminum Apple Watch Series 10 with Milanese Loop, in accordance with the SCS-108 Carbon Neutral Standard for the period of September 1, 2024 through August 31, 2025.

Certificate # SCS-CN-10006

Commitment Date: 09-01-2024 to 08-31-2025



**CARBON
NEUTRAL
CERTIFIED**
SCS GLOBAL SERVICES

Diana Kiranova Phillips, Chief Assurance Officer,
SCS Global Services
2000 Powell Street, Ste. 600, Emeryville, CA 94608 USA

SCS Global Services does hereby certify that an independent assessment has been conducted for:

Apple Inc.

1 Apple Park Way, Cupertino, California 95014, United States

Titanium Apple Watch Series 10 with Sport Loop

May be used as a representative proxy for all colors and sizes, and for optional configurations with same or lower environmental impact (e.g. smaller on-board storage configurations)

Certification Scope:

Validation of Apple Inc.'s 2024 declaration of commitment to Carbon Neutral Certification based on the Cradle-to-Grave Greenhouse Gas emission for its product consisting of Titanium Apple Watch Series 10 with Sport Loop.

Certification Criteria:

- SCS -108 Certification Standard for Carbon Neutral Entities, Buildings, Products and Services: Version 1.0.
- ISO 14067:2018 Greenhouse gases – Carbon footprint of products – Requirements and guidelines for quantification

TOTAL ESTIMATED EMISSIONS VERIFIED: 7.90 KGS OF CO₂e PER UNIT

TOTAL ESTIMATED EMISSIONS TO OFFSET: 7.90 KGS OF CO₂e PER UNIT

Carbon Neutral Certification, based on the declaration of commitment made by Apple Inc. for its product consisting of Titanium Apple Watch Series 10 with Sport Loop, in accordance with the SCS-108 Carbon Neutral Standard for the period of September 1, 2024 through August 31, 2025.

Certificate # SCS-CN-10007

Commitment Date: 09-01-2024 to 08-31-2025



**CARBON
NEUTRAL
CERTIFIED**
SCS GLOBAL SERVICES

Diana Kirsanova Phillips, Chief Assurance Officer,
SCS Global Services
2000 Powell Street, Ste. 600, Emeryville, CA 94608 USA

SCS Global Services does hereby certify that an independent assessment has been conducted for:

Apple Inc.

1 Apple Park Way, Cupertino, California 95014, United States

Titanium Apple Watch Series 10 with Milanese Loop

May be used as a representative proxy for all colors and sizes, and for optional configurations with same or lower environmental impact (e.g. smaller on-board storage configurations)

Certification Scope:

Validation of Apple Inc.'s 2024 declaration of commitment to Carbon Neutral Certification based on the Cradle-to-Grave Greenhouse Gas emission for its product consisting of Titanium Apple Watch Series 10 with Milanese Loop.

Certification Criteria:

- SCS -108 Certification Standard for Carbon Neutral Entities, Buildings, Products and Services: Version 1.0.
- ISO 14067:2018 Greenhouse gases – Carbon footprint of products – Requirements and guidelines for quantification

TOTAL ESTIMATED EMISSIONS VERIFIED: 8.40 KGS OF CO₂e PER UNIT

TOTAL ESTIMATED EMISSIONS TO OFFSET: 8.40 KGS OF CO₂e PER UNIT

Carbon Neutral Certification, based on the declaration of commitment made by Apple Inc. for its product consisting of Titanium Apple Watch Series 10 with Milanese Loop, in accordance with the SCS-108 Carbon Neutral Standard for the period of September 1, 2024 through August 31, 2025.

Certificate # SCS-CN-10008

Commitment Date: 09-01-2024 to 08-31-2025



**CARBON
NEUTRAL
CERTIFIED**
SCS GLOBAL SERVICES

Diana Kirsanova Phillips, Chief Assurance Officer,
SCS Global Services

2000 Powell Street, Ste. 600, Emeryville, CA 94608 USA