



## ข่าวพยากรณ์อากาศประจำวัน

ศูนย์อุตุนิยมวิทยาภาคตะวันออกเฉียงเหนือตอนล่าง กรมอุตุนิยมวิทยา กระทรวงดิจิทัลเพื่อเศรษฐกิจและสังคม  
อำเภอเมือง จังหวัดอุบลราชธานี โทร.045-244189 โทรสาร 045-244200  
<http://www.ubonmet.tmd.go.th> e-mail: [forecast\\_ubon@metnet.tmd.go.th](mailto:forecast_ubon@metnet.tmd.go.th)

วิสัยทัศน์ “เป็นองค์กรที่ทันสมัยในการให้บริการด้านอุตุนิยมวิทยาเพื่อเสริมสร้างคุณภาพชีวิตและความปลอดภัยของประชาชน”

### พยากรณ์อากาศประจำวัน พทหัลสบัติที่ 17 เดือน ตุลาคม พ.ศ. 2567

#### ลักษณะอากาศทั่วไปเมื่อเวลา 16.00 น. วันนี้

ร่องมรสุมเลื่อนขึ้นมาพาดผ่านภาคใต้ตอนบนและภาคตะวันออกเฉียงเหนือตอนล่าง เข้าสู่หย่อมความกดอากาศต่ำบริเวณชายฝั่งประเทศเวียดนามตอนล่าง ประกอบกับลมตะวันออกเฉียงและลมตะวันออกเฉียงใต้พัดนำความชื้นจากทะเลจีนใต้และอ่าวไทย เข้ามาปกคลุมภาคตะวันออกเฉียงเหนือตอนล่าง ลักษณะเช่นนี้ทำให้บริเวณภาคตะวันออกเฉียงเหนือตอนล่างมีฝนฟ้าคะนองเกิดขึ้นได้

#### พยากรณ์อากาศตั้งแต่วันที่ 18.00 น. วันนี้ ถึงเวลา 18.00 น. วันพรุ่งนี้

#### ภาคตะวันออกเฉียงเหนือตอนล่าง

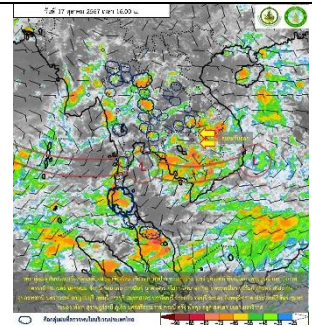
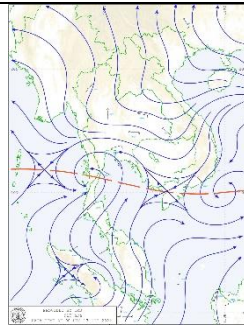
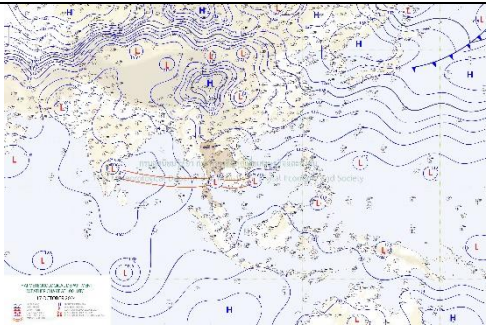
มีฝนฟ้าคะนอง ร้อยละ 30 ของพื้นที่ ส่วนมากบริเวณจังหวัดนครราชสีมา บุรีรัมย์ สุรินทร์ ศรีสะเกษ และอุบลราชธานี อุณหภูมิต่ำสุด 23-25 องศาเซลเซียส อุณหภูมิสูงสุด 32-34 องศาเซลเซียส ลมตะวันออกเฉียง ความเร็ว 10-20 กม./ชม.

ข้อควรระวัง ขอให้ประชาชนดูแลรักษาสุขภาพเนื่องจากสภาพอากาศที่เปลี่ยนแปลงในระยะนี้ และระวังอันตรายจากฝนฟ้าคะนองที่อาจจะเกิดขึ้นไว้ด้วย

แผนที่อากาศเวลา 07.00 น.

ลมระดับ 600 เมตร เวลา 07.00 น.

ภาพถ่ายดาวเทียม เวลา 16.00 น.



#### พยากรณ์อากาศตั้งแต่วันที่ 18.00 น. วันนี้ ถึงเวลา 18.00 น. วันพรุ่งนี้

#### พยากรณ์อากาศบริเวณจังหวัดบุรีรัมย์

**ลักษณะอากาศ** มีฝนฟ้าคะนอง ร้อยละ 30 ของพื้นที่

**ลมผิวพื้น** ลมตะวันออกเฉียง ความเร็ว 10-20 กม./ชม.

**คาดว่า** อุณหภูมิสูงสุด ประมาณ 32 องศาเซลเซียส อุณหภูมิต่ำสุด ประมาณ 24 องศาเซลเซียส



เกณฑ์ปริมาณน้ำฝน (มม.)					เกณฑ์อุณหภูมิต่ำสุด (°ซ)			เกณฑ์อุณหภูมิสูงสุด (°ซ)	
ฝนวัดไม่ได้	ฝนเล็กน้อย	ฝนปานกลาง	ฝนหนัก	ฝนหนักมาก	อากาศเย็น	อากาศหนาว	อากาศหนาวจัด	อากาศร้อน	อากาศร้อนจัด
<0.1	0.1-10.0	10.1-35.0	35.1-90.0	>90.0	23.0-16.0	15.9-8.0	<8.0	35.0-39.9	>39.9
เกณฑ์การกระจายของฝน (พื้นที่มีฝนตก)					เกณฑ์พายุหมุนเขตร้อน (ความเร็วลมสูงสุดใกล้ศูนย์กลาง)				
ฝนบางพื้นที่	ฝนเป็นแห่งๆ	ฝนกระจาย	ฝนเกือบทั่วไป	ฝนทั่วไป	พายุดีเปรสชัน		พายุโซนร้อน	พายุไต้ฝุ่น	
<20%	20-40%	40-60%	60-80%	>80%	<63 กม./ชม.		63-117 กม./ชม.	118 กม./ชม. ขึ้นไป	

นายโกวิท สะอาด / นอต.ชก.

เวรพยากรณ์อากาศ  
ส่วนพยากรณ์อากาศ

นายประเสริฐ ปุราณัง

ผู้อำนวยการส่วนพยากรณ์อากาศ รักษาการแทน  
ผู้อำนวยการศูนย์อุตุนิยมวิทยาภาคตะวันออกเฉียงเหนือตอนล่าง