



## คำหมายลักษณะอากาศใน 7 วันข้างหน้า

ศูนย์อุตุนิยมวิทยาภาคตะวันออกเฉียงเหนือตอนล่าง กรมอุตุนิยมวิทยา กระทรวงดิจิทัลเพื่อเศรษฐกิจและสังคม  
อำเภอเมือง จังหวัดอุบลราชธานี โทร.045-244189 โทรสาร 045-244200  
<http://www.ubonmet.tmd.go.th> e-mail: [forecast\\_ubon@metnet.tmd.go.th](mailto:forecast_ubon@metnet.tmd.go.th)

วิสัยทัศน์ “เป็นองค์กรที่ทันสมัยในการให้บริการด้านอุตุนิยมวิทยาเพื่อเสริมสร้างคุณภาพชีวิตและความปลอดภัยของประชาชน”

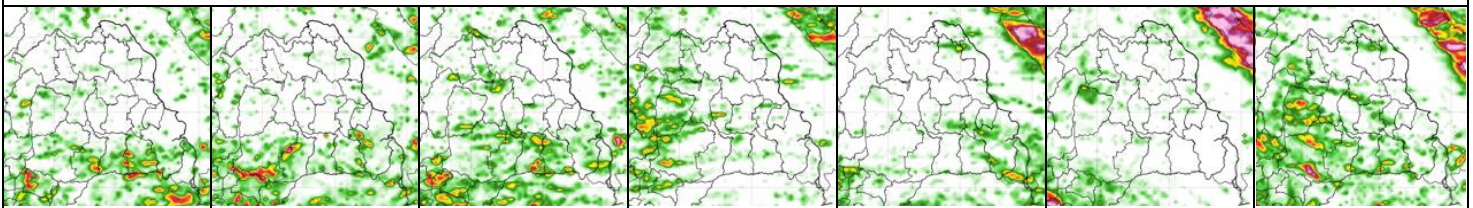
### คำหมายลักษณะอากาศใน 7 วันข้างหน้า (ระหว่างวันที่ 16 - 22 ตุลาคม 2567)

**การคำหมายลักษณะอากาศบริเวณภาคตะวันออกเฉียงเหนือตอนล่าง** ในช่วงวันที่ 16 - 18 ต.ค. มีฝนฟ้าคะนองร้อยละ 30 - 40 ของพื้นที่ และมีฝนตกหนักบางแห่งบริเวณตอนล่างของภาค ลมตะวันออกเฉียงเหนือ ความเร็ว 10 - 20 กม./ชม. ส่วนในช่วงวันที่ 19 - 22 ต.ค. มีฝนฟ้าคะนองร้อยละ 40 - 60 ของพื้นที่ กับมีลมกระโชกแรง และมีฝนตกหนักบางแห่ง ลมตะวันออกเฉียงเหนือ ความเร็ว 10 - 25 กม./ชม. อุณหภูมิ ต่ำสุด 21 - 26 องศาเซลเซียส อุณหภูมิสูงสุด 31 - 35 องศาเซลเซียส

**ลักษณะสำคัญทางอุตุนิยมวิทยา** ในช่วงวันที่ 16 - 18 ต.ค. 67 ร่องมรสุมจะเลื่อนขึ้นมาพาดผ่านภาคใต้ตอนบน อ่าวไทยตอนบน และภาคตะวันออกเฉียงเหนือตอนบน ประกอบกับมีหย่อมความกดอากาศต่ำบริเวณประเทศกัมพูชาจะเคลื่อนตามแนวร่องมรสุมผ่านภาคตะวันออกเฉียงเหนือตอนบน และทะเลอันดามันตอนบน ในขณะที่ลมตะวันออกเฉียงใต้พัดปกคลุมภาคตะวันออกเฉียงเหนือตอนล่างและภาคกลาง ส่วนในช่วงวันที่ 19 - 22 ต.ค. 67 บริเวณความกดอากาศสูงหรือมวลอากาศเย็นอีกระลอกหนึ่งจากประเทศจีนจะแผ่ลงมาปกคลุมภาคเหนือตอนบน ภาคตะวันออกเฉียงเหนือตอนบน และทะเลจีนใต้ ส่งผลทำให้มีลมตะวันออกเฉียงใต้พัดนำความชื้นจากทะเลจีนใต้และอ่าวไทยเข้ามาปกคลุมประเทศไทยตอนบน

**ข้อควรระวัง** ขอให้ประชาชนดูแลรักษาสุขภาพเนื่องจากสภาพอากาศที่เปลี่ยนแปลงในระยะนี้ และระวังอันตรายจากฝนฟ้าคะนอง ลมกระโชกแรง รวมทั้งฝนตกหนักซึ่งอาจทำให้เกิดน้ำท่วมฉับพลันและน้ำป่าไหลหลาก โดยเฉพาะพื้นที่ลาดเชิงเขาใกล้ทางน้ำไหลผ่านและพื้นที่ลุ่มไว้ด้วย

คำหมายปริมาณฝน 24 ชม. ในช่วงวันที่ 16 - 22 ต.ค. 2567 จาก [www.tmd.go.th](http://www.tmd.go.th)



### คำหมายลักษณะอากาศใน 7 วันข้างหน้ารายจังหวัด (ระหว่างวันที่ 16 - 22 ต.ค. 2567)

จังหวัดอุบลราชธานี	วันที่	อุณหภูมิ		พื้นที่ฝน (%)
		สูงสุด	ต่ำสุด	
 ในช่วงวันที่ 16 - 18 ต.ค. มีฝนฟ้าคะนองร้อยละ 30 - 60 ของพื้นที่ และมีฝนตกหนักบางแห่ง ลมตะวันออกเฉียงเหนือ ความเร็ว 10 - 20 กม./ชม. ส่วนในช่วงวันที่ 19 - 22 ต.ค. มีฝนฟ้าคะนองร้อยละ 30 - 60 ของพื้นที่ กับมีลมกระโชกแรง และมีฝนตกหนักบางแห่ง ลมตะวันออกเฉียงเหนือ ความเร็ว 10 - 25 กม./ชม. <b>คาดว่า</b> อุณหภูมิสูงสุด ประมาณ 32-34 องศาเซลเซียส อุณหภูมิต่ำสุด ประมาณ 23-24 องศาเซลเซียส	16/10	33		30%
	17/10	33	24	40%
	18/10	32	24	60%
	19/10	33	24	60%
	20/10	33	24	40%
	21/10	34	24	40%
	22/10	33	23	30%

นายสกุล สารจันทร์/ นักอุตุนิยมวิทยาปฏิบัติการ  
เวรพยากรณ์อากาศ

นายประเสริฐ ปุราลาณัง  
ผู้อำนวยการส่วนพยากรณ์อากาศ รักษาการแทน  
ผู้อำนวยการศูนย์อุตุนิยมวิทยาภาคตะวันออกเฉียงเหนือตอนล่าง