



คาดการณ์ลักษณะอากาศใน 7 วันข้างหน้า

ศูนย์อุตุนิยมวิทยาภาคตะวันออกเฉียงเหนือตอนล่าง กรมอุตุนิยมวิทยา กระทรวงดิจิทัลเพื่อเศรษฐกิจและสังคม
อำเภอเมือง จังหวัดอุบลราชธานี โทร.045-244189 โทรสาร 045-244200
<http://www.ubonmet.tmd.go.th> e-mail: forecast_ubon@metnet.tmd.go.th

วิสัยทัศน์ “เป็นองค์กรที่ทันสมัยในการให้บริการด้านอุตุนิยมวิทยาเพื่อเสริมสร้างคุณภาพชีวิตและความปลอดภัยของประชาชน”

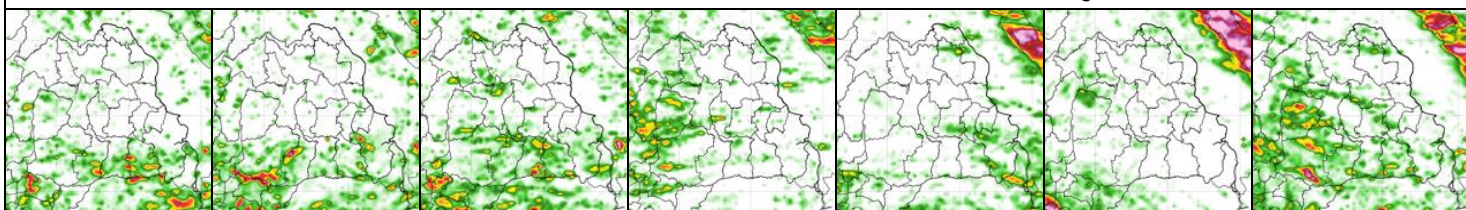
คาดการณ์ลักษณะอากาศใน 7 วันข้างหน้า (ระหว่างวันที่ 16 - 22 ตุลาคม 2567)

การคาดการณ์ลักษณะอากาศบริเวณภาคตะวันออกเฉียงเหนือตอนล่าง ในช่วงวันที่ 16 - 18 ต.ค. มีฝนฟ้าคะนองร้อยละ 30 - 40 ของพื้นที่ และมีฝนตกหนักบางแห่งบริเวณตอนล่างของภาค ลมตะวันออกเฉียง ความเร็ว 10 - 20 กม./ชม. ส่วนในช่วงวันที่ 19 - 22 ต.ค. มีฝนฟ้าคะนองร้อยละ 40 - 60 ของพื้นที่ กับมีลมกระโชกแรง และมีฝนตกหนักบางแห่ง ลมตะวันออกเฉียงเหนือ ความเร็ว 10 - 25 กม./ชม. อุณหภูมิต่ำสุด 21 - 26 องศาเซลเซียส อุณหภูมิสูงสุด 31 - 35 องศาเซลเซียส


ลักษณะสำคัญทางอุตุนิยมวิทยา ในช่วงวันที่ 16 - 18 ต.ค. 67 ร่องมรสุมจะเลื่อนขึ้นมามาพาดผ่านภาคใต้ตอนบน อ่าวไทยตอนบน และภาคตะวันออกเฉียงเหนือ ประกอบกับมีหย่อมความกดอากาศต่ำบริเวณประเทศกัมพูชาจะเคลื่อนตามแนวร่องมรสุมผ่านภาคตะวันออกเฉียงเหนือ ภาคใต้ตอนบน และทะเลอันดามันตอนบน ในขณะที่ลมตะวันออกเฉียงใต้พัดปกคลุมภาคตะวันออกเฉียงเหนือตอนล่างและภาคกลาง ส่วนในช่วงวันที่ 19 - 22 ต.ค. 67 บริเวณความกดอากาศสูงหรือมวลอากาศเย็นอีกระลอกหนึ่งจากประเทศจีนจะแผ่ลงมาปกคลุมภาคเหนือตอนบน ภาคตะวันออกเฉียงเหนือตอนบน และทะเลจีนใต้ ส่งผลทำให้มีลมตะวันออกเฉียงใต้พัดนำความชื้นจากทะเลจีนใต้และอ่าวไทยเข้ามาปกคลุมประเทศไทยตอนบน

ข้อควรระวัง ขอให้ประชาชนดูแลรักษาสุขภาพเนื่องจากสภาพอากาศที่เปลี่ยนแปลงในระยะนี้ และระวังอันตรายจากฝนฟ้าคะนอง ลมกระโชกแรง รวมทั้งฝนตกหนักซึ่งอาจทำให้เกิดน้ำท่วมฉับพลันและน้ำป่าไหลหลาก โดยเฉพาะพื้นที่ลาดเชิงเขาใกล้ทางน้ำไหลผ่านและพื้นที่ลุ่มไว้ด้วย

คาดการณ์ปริมาณฝน 24 ชม. ในช่วงวันที่ 16 - 22 ต.ค. 2567 จาก www.tmd.go.th



คาดการณ์ลักษณะอากาศใน 7 วันข้างหน้ารายจังหวัด (ระหว่างวันที่ 16 - 22 ต.ค. 2567)

จังหวัดสุรินทร์	วันที่	อุณหภูมิ		พื้นที่ฝน (%)
		สูงสุด	ต่ำสุด	
 <p>ในช่วงวันที่ 16 - 18 ต.ค. มีฝนฟ้าคะนองร้อยละ 30 - 60 ของพื้นที่ และมีฝนตกหนักบางแห่ง ลมตะวันออกเฉียง ความเร็ว 10 - 20 กม./ชม. ส่วนในช่วงวันที่ 19 - 22 ต.ค. มีฝนฟ้าคะนองร้อยละ 40 - 60 ของพื้นที่ กับมีลมกระโชกแรง และมีฝนตกหนักบางแห่ง ลมตะวันออกเฉียงเหนือ ความเร็ว 10 - 25 กม./ชม. คาดว่า อุณหภูมิสูงสุด ประมาณ 32-34 องศาเซลเซียส อุณหภูมิต่ำสุด ประมาณ 23-25 องศาเซลเซียส</p>	16/10	34		30%
	17/10	33	25	40%
	18/10	32	24	60%
	19/10	32	24	60%
	20/10	32	23	60%
	21/10	33	24	40%
	22/10	33	23	40%

นายสกุล สารจันทร์/ นักอุตุนิยมวิทยาปฏิบัติการ
เวรพยากรณ์อากาศ

นายประเสริฐ ปุราณัง
ผู้อำนวยการส่วนพยากรณ์อากาศ รักษาการแทน
ผู้อำนวยการศูนย์อุตุนิยมวิทยาภาคตะวันออกเฉียงเหนือตอนล่าง