



คำทำนายลักษณะอากาศของประเทศไทยประจำเดือนกุมภาพันธ์ พ.ศ.2567

ออกประกาศ ณ วันที่ 27 ธันวาคม พ.ศ.2566

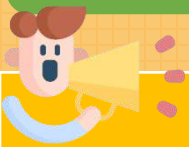
กระทรวงดิจิทัลเพื่อเศรษฐกิจและสังคม
กรมอุตุนิยมวิทยา

ลักษณะทั่วไป

ประเทศไทยตอนบน ช่วงต้นและกลางเดือน อากาศจะอุ่นขึ้น โดยมีอากาศเย็นเกือบทั่วไป และมีอากาศหนาวบางแห่งทางตอนบนของประเทศไทย กับมีหมอกหนาในหลายพื้นที่ จากนั้น ลักษณะอากาศจะแปรปรวน โดยจะมีฝนฟ้าคะนองหลายพื้นที่ และอากาศจะอุ่นขึ้นอีก แต่บริเวณภาคเหนือและภาคตะวันออกเฉียงเหนือยังคงมีอากาศเย็นในตอนเช้า ส่วนภาคใต้จะมีฝนเล็กน้อยบางแห่งในบางวัน แต่คลื่นลมในทะเลอ่าวไทยในช่วงต้นและกลางเดือนยังคงมีกำลังค่อนข้างแรง บางช่วงจะมีคลื่นสูง 2 - 3 เมตร จากนั้นจะมีกำลังอ่อนลง ส่วนทะเลอันดามันจะมีคลื่นสูงประมาณ 1 เมตร เนื่องจาก ในระยะแรกบริเวณความกดอากาศสูงจากประเทศจีนยังคงแผ่เสริมลงมาปกคลุมประเทศไทยตอนบนเป็นระยะๆ จากนั้นมีกำลังอ่อนลง ประกอบกับมรสุมตะวันออกเฉียงเหนือที่พัดปกคลุมประเทศไทยนั้น จะเปลี่ยนเป็นลมตะวันออกเฉียงใต้พัดปกคลุมในช่วงปลายเดือน

สรุปเดือนนี้ คาดว่า อุณหภูมิเฉลี่ยจะสูงกว่าค่าปกติ สำหรับปริมาณฝนรวมส่วนใหญ่จะน้อยกว่าค่าปกติประมาณร้อยละ 50

รายละเอียดตามภาคต่าง ๆ



ลักษณะอากาศ	อุณหภูมิสูงสุดเฉลี่ย/ อุณหภูมิต่ำสุดเฉลี่ย (องศาเซลเซียส)	ปริมาณ ฝนรวม (มิลลิเมตร)	สถิติปริมาณ ฝนมากที่สุด ใน 1 วัน	อุณหภูมิ ต่ำสุดเฉลี่ย คาบ 30 ปี
ภาคเหนือ ช่วงต้นและกลางเดือน จะมีอากาศเย็นทั่วไป และมีอากาศหนาวในบางวันทางตอนบนของภาค กับมีหมอกหนาหลายพื้นที่ จากนั้นลักษณะอากาศจะแปรปรวน โดยอากาศจะเริ่มอุ่นขึ้น และมีฝนฟ้าคะนองหลายพื้นที่	33-35 / 17-19	น้อยกว่า 10 มม.	120.8 มม. ที่ จ.เพชรบูรณ์	17.4 °ซ.
ภาคตะวันออกเฉียงเหนือ ช่วงต้นและกลางเดือน จะมีอากาศเย็นทั่วไป และมีอากาศหนาวในบางวันทางตอนบนของภาค กับมีหมอกหนาหลายพื้นที่ จากนั้นลักษณะอากาศจะแปรปรวน โดยอากาศจะเริ่มอุ่นขึ้น และมีฝนฟ้าคะนองหลายพื้นที่	32-34 / 19-21	10 - 20 มม.	125.1 มม. ที่ จ.อุดรธานี	19.6 °ซ.
ภาคกลาง ช่วงต้นและกลางเดือน จะมีอากาศเย็นเกือบทั่วไป กับมีหมอกหนาหลายพื้นที่ จากนั้นลักษณะอากาศจะแปรปรวน โดยมีฝนฟ้าคะนองหลายพื้นที่	34-36 / 22-24	น้อยกว่า 10 มม.	124.7 มม. ที่ จ.กาญจนบุรี	22.3 °ซ.
ภาคตะวันออก ช่วงต้นและกลางเดือน จะมีอากาศเย็นเกือบทั่วไป กับมีหมอกหนาหลายพื้นที่ จากนั้นลักษณะอากาศจะแปรปรวน โดยมีฝนฟ้าคะนองหลายพื้นที่ ทะเลมีคลื่นสูง 1 - 2 เมตร	32-34 / 23-25	10 - 20 มม.	161.0 มม. ที่ จ.ตราด	23.5 °ซ.
ภาคใต้ฝั่งตะวันออก จะมีฝนเล็กน้อยในบางวัน และมีอากาศเย็นบางแห่งส่วนมากทางตอนบนของภาค สำหรับคลื่นลมในช่วงต้นและกลางเดือนยังคงมีกำลังแรง จะมีคลื่นสูง 2 - 3 เมตร จากนั้นจะมีกำลังอ่อนลง มีคลื่นสูง 1 - 2 เมตร	31-33 / 23-25	15 - 35 มม.	353.6 มม. ที่ จ.สงขลา	22.9 °ซ.
ภาคใต้ฝั่งตะวันตก ยังคงมีฝนเล็กน้อยในบางวัน ทะเลจะมีคลื่นสูงประมาณ 1 เมตร	34-36 / 23-25	10 - 20 มม.	102.3 มม. ที่ จ.ภูเก็ต	23.4 °ซ.
กรุงเทพมหานครและปริมณฑล จะมีอากาศเย็นในบางวัน และในช่วงปลายเดือนลักษณะอากาศจะแปรปรวน	33-35 / 25-27	10 - 20 มม.	80.6 มม. ที่ เขตคลองเตย	24.8 °ซ.

ข้อควรระวัง



เดือนนี้ มักจะมีคลื่นกระแสลมตะวันตกเคลื่อนผ่านประเทศไทยบริเวณภาคตะวันออก ภาคกลางและภาคใต้ ซึ่งทำให้บริเวณดังกล่าวมีฝนฟ้าคะนอง ลมกระโชกแรงและอาจมีลูกเห็บตกลงมาได้ ประชาชนจึงควรติดตามข่าวพยากรณ์อากาศของกรมอุตุนิยมวิทยาอย่างใกล้ชิด

หมายเหตุ การคาดหมายนี้เป็น การคาดหมายระยะนาน จึงควรติดตามการพยากรณ์อากาศประจำวันจากกรมอุตุนิยมวิทยาต่อไป

ศูนย์ภูมิอากาศ กองพัฒนาอุตุนิยมวิทยา



คำหมายลักษณะอากาศของประเทศไทยประจำเดือนกุมภาพันธ์ พ.ศ.2567

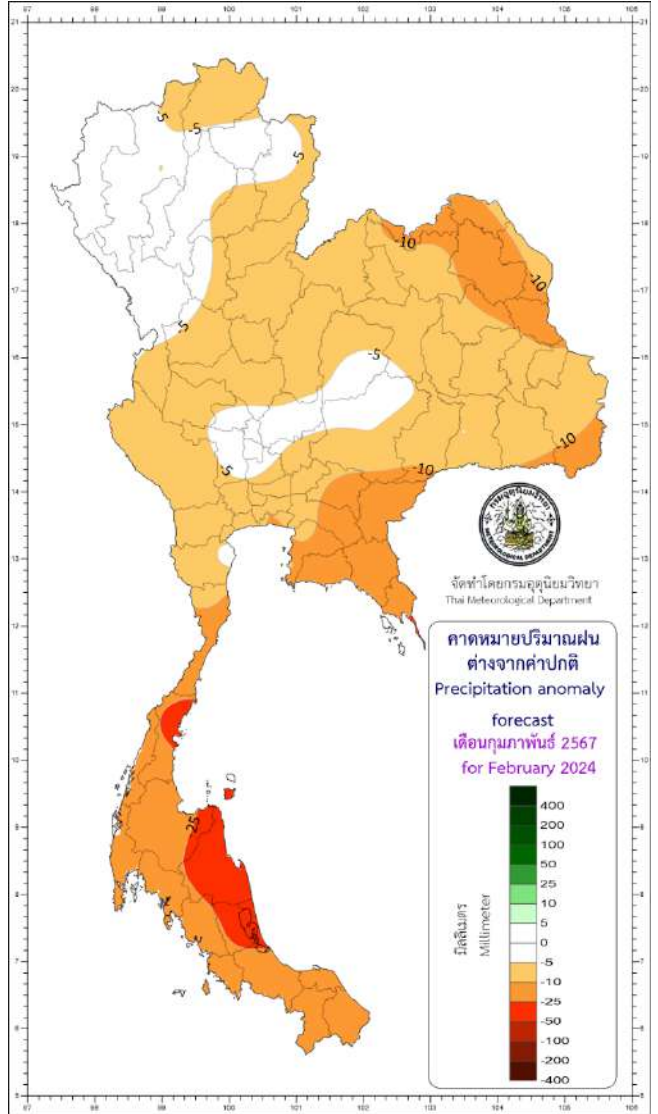
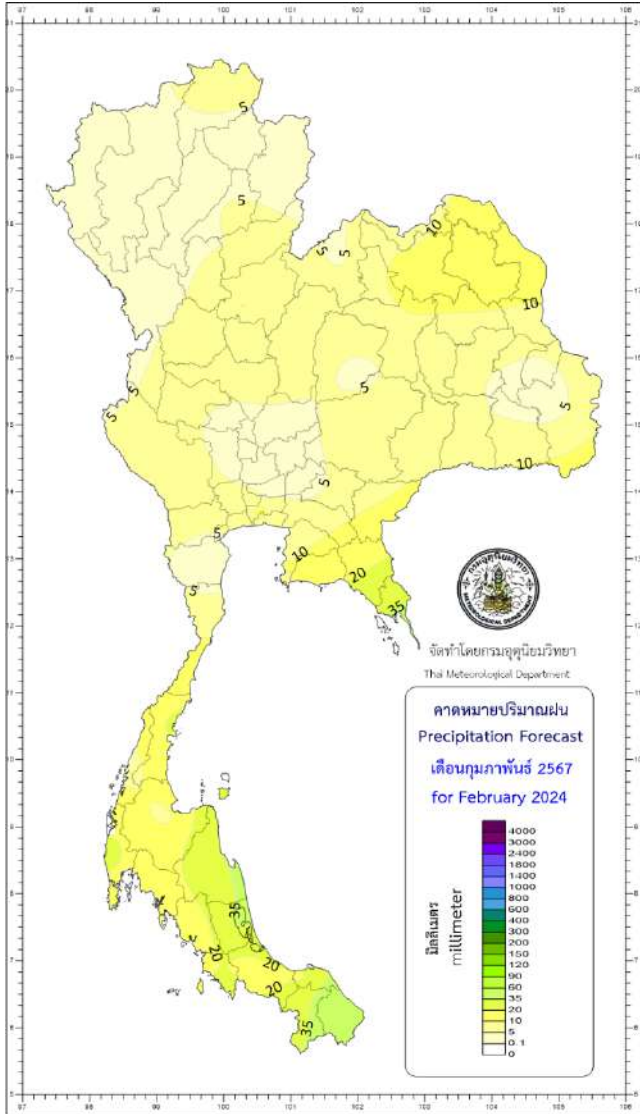
ออกประกาศ ณ วันที่ 27 ธันวาคม พ.ศ.2566

กระทรวงดิจิทัลเพื่อเศรษฐกิจและสังคม

กรมอุตุนิยมวิทยา

ปริมาณฝนรวมเดือนกุมภาพันธ์

ปริมาณฝนรวมเดือนกุมภาพันธ์ ต่างจากค่าปกติ



climate@tmd.go.th

www.climate.tmd.go.th



02-399-3290, 02-398-9929

ศูนย์ภูมิอากาศ กองพัฒนาอุตุนิยมวิทยา



อุณหภูมิต่ำสุดเฉลี่ยเดือนกุมภาพันธ์

อุณหภูมิต่ำสุดเฉลี่ยเดือนกุมภาพันธ์
ต่างจากค่าปกติ

