

# 移轉訂價

## 關係人借款交易分析模組： 關係人借款交易分析一站式解決方案

在過去幾年內，稅務主管機關與企業對關係人間資金使用的移轉訂價關注程度越來越高。跨國企業尤其發現關係人借款的重要性越來越高 — 借款利息應該收取符合常規交易的金額。

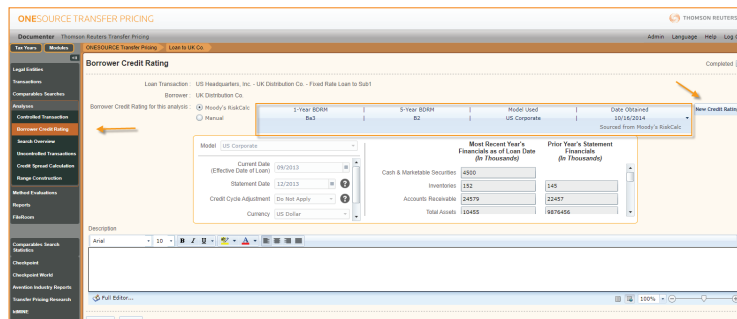
ONESOURCE移轉訂價 (ONESOURCE Transfer Pricing) 資料庫，可讓使用者以簡單與有效率的步驟，深入分析關係人借款交易。此模組擁有信用評等資料、可比較借款資料以及相關功能，因此可讓企業、會計師事務所以及稅務主管機關規劃、記錄或查核關係人借款交易。

現在湯森路透 ONESOURCE 移轉訂價 (ONESOURCE Transfer Pricing) 資料庫更與市場領導產品 Moody's Analytics 及 DealScan 合作，以提供分析關係人借款交易所需要的資料要素。此合作關係可將重要資料整合，因此可簡化您的工作流程並協助您做成移轉訂價決策。前述二解決方案所提供之資料，將透過下列三步驟分析流程，與 ONESOURCE 移轉訂價 (ONESOURCE Transfer Pricing) 資料庫進行整合：



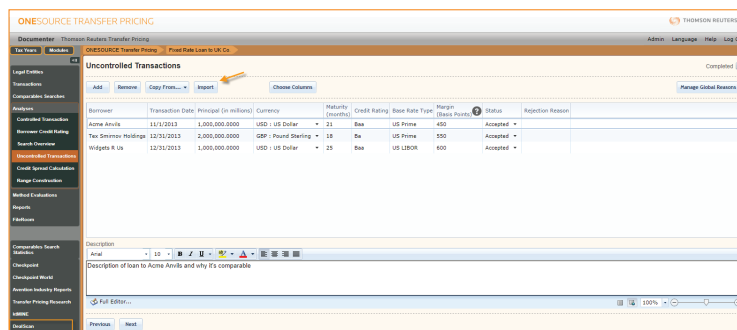
## 步驟 1：以 MOODY'S ANALYTICS 取得信用評等資料

Moody's Analytics RiskCalc™ 解決方案讓移轉訂價從業人員能夠取得參與關係人交易之借款法人的信用評等資料。此工具可計算全球非公開發行公司之信用評等，並讓使用者能夠搜尋、取得以及匯入分析借款交易所需之財務報表資料。ONESOURCE 使用者可使用 Moody's Analytics Credit Research Database (CRD™) 之 RiskCalc 解決方案，而 CRD™ 與全球超過 75 家主要金融機構間擁有合作伙伴關係。Moody's Analytics 使用 RiskCalc 的全球評等模型來計算信用評等，相關計算結果可自動整合至 ONESOURCE 移轉訂價 (ONESOURCE Transfer Pricing) 資料庫以及移轉訂價文據。



## 步驟 2：搜尋可比較借款交易

LoanConnector DealScan 是一個非常容易使用的資料庫，內含超過 220,000 筆第三方借款交易。用戶可使用透過 ONESOURCE 移轉訂價資料庫直接與領先市場的 DealScan 資料庫連結，並以步驟 1 透過 Moody's Analytics RiskCalc 計算出來的信用評等為搜尋要件之一，來搜尋可比較借款交易。使用者可直接將搜尋結果匯入 ONESOURCE 移轉訂價 (ONESOURCE Transfer Pricing) 資料庫以建立分析資料。



## 步驟 3：分析關係人借款交易與可比較借款交易間之授信利差(利率)

透過取自 DealScan 之借款資料，ONESOURCE 移轉訂價 (ONESOURCE Transfer Pricing) 資料庫可讓使用者刪除不可比較的借款資料並計算授信風險利差(利率)。依據上述可比較借款交易之信用風險利差，將可得出關係人借款交易信用風險利差的常規交易區間。

ONESOURCE 移轉訂價 (ONESOURCE Transfer Pricing) 資料庫也讓使用者能夠編製關係人借款交易的移轉訂價文據。

此一全新模組納入了 Moody's Analytics RiskCalc 解決方案以及 DealScan 資料庫，讓稅務專業人員能夠取得相關第三方資料，並能快速且簡單的將該資料整合至 ONESOURCE 移轉訂價 (ONESOURCE Transfer Pricing) 資料庫解決方案。在變化快速的移轉訂價世界中，ONESOURCE 移轉訂價(ONESOURCE Transfer Pricing) 關係人借款交易分析模組可讓使用者更有自信能遵從相關規定。

欲進一步瞭解相關資訊，請撥打 **0800 500 708** 與我們聯繫。

