



# JUNTA GENERAL DE ACCIONISTAS

## 2024

28 de junio de 2024





# Índice

**01** METAS ESTRATÉGICAS ALCANZADAS

**02** 2020-2023: GRAN TRANSFORMACIÓN DE OHLA

**03** EJES DE CRECIMIENTO

**04** DESEMPEÑO NO FINANCIERO / LA SOSTENIBILIDAD COMO OPORTUNIDAD DE NEGOCIO

**05** REFUERZO DE LA ESTRUCTURA DE BALANCE

**06** RESULTADOS 2023 Y CUMPLIMIENTO DE OBJETIVOS

**07** ACUERDOS

Autovía V-21. Tramo Carraixet-Valencia. España.



# Metas estratégicas alcanzadas

PFV de Zafra. España



► El ejercicio 2023 consolida la gran transformación operativa de la compañía que vuelve a la senda del beneficio



► El negocio ha batido todos sus objetivos año tras año



► El EBITDA en 2023 alcanza récord desde 2015 impulsado por el negocio de Construcción y por la mejora de márgenes



► La contratación y la cartera se mantienen en máximos históricos (ratio *Book to Bill* es de 1,3x)



► La caja operativa generada en 2023 supera los 100 millones de euros revirtiendo la tendencia de años anteriores



► Mantenemos la senda de reducción del apalancamiento financiero



# 2020-2023: Gran transformación de OHLA

Mn€

	2020	2023	Var.	
<b>Ventas</b>	2.830,7	3.597,4	+27,1%	✓
<b>EBITDA</b>	67,5	137,1	+103,1%	✓
<b>% Margen EBITDA</b>	2,4%	3,8%	+1,4%	✓
<b>EBIT</b>	(8,5)	91,0	n.a.	✓
<b>Deuda Fin. Bruta</b>	749,1	522,6	(30,2%)	✓
<b>Apalancamiento</b> (DFB/EBITDA)	11,1x	3,8x	Reducción de 7,3 veces (65,8%)	✓
<b>Rating</b>	Fitch: CC Moody's: CAA (Neg. Outlook)	Moody's: B3 (Stable Outlook)		✓
<b>Contratación</b>	2.760,8	4.494,6	+62,8%	✓
<b>Cartera total</b>	4.962,1	8.485,2	+71,0%	✓



I-405. EEUU

\*Incluye a la División de Servicios para facilitar la comparación



# Ejes de crecimiento

## Cartera diversificada y en expansión

### EEUU

OHLA se adjudica su segundo mayor proyecto y mejorará 13 estaciones en el New York City Subway



36<sup>th</sup> Street Station. Vista exterior  
Credit Dattner architects

### Latinoamérica

La compañía impulsa sus concesiones con el Instituto Nacional del Cáncer, en Chile



Instituto Nacional del Cáncer. Chile

### Europa

OHLA gestiona una cartera de energías renovables de más de 2.000MW en esta región



Proyecto fotovoltaico de 100MW en España



# Ejes de crecimiento

## Transformación digital como valor diferencial

### Pioneros en el uso de drones

OHLA empleó drones por primera vez en 2009 convirtiéndose en pionera en su uso aplicado en el campo de la topografía en obra civil

Uso de drones en

**+80**

**contratos**

### Precursores en el empleo de gemelos digitales

Es precursora en el uso de gemelos digitales en obras lineales. Destaca el proyecto ferroviario Lund-Arlöv (Suecia) y la variante de Malpartida (España)

Uso de BIM en

**+100**

**proyectos**



Variante de Malpartida. Cáceres, España



Estación de Brno-Královo Pole. República Checa



Proyecto Transmilenio. Bogotá, Colombia. Premio BIM 2022



# Ejes de crecimiento

## Impulso a la movilidad y el crecimiento sostenible

### Purple Line Light Rail System

Sistema de metro ligero de 26,1 km y un total de 21 estaciones que conectará Maryland y sus áreas de influencia



Purple Line (EEUU), el mayor contrato en la cartera de OHLA

### Metro de Panamá

Inaugurada la estación de Villa Zaita. De la nueva infraestructura se beneficiarán más de 300.000 usuarios



Estación de Villa Zaita en la Línea 1 del Metro de Panamá

### Metro de Estocolmo

OHLA refuerza su posición como el mayor contratista del metro de Estocolmo



Infografía. Estación de Slakthusområdet. Estocolmo. Suecia. Imagen: Nyatunnelbanan/Sweco



# Desempeño no financiero / la sostenibilidad como oportunidad de negocio



## Establecida nuestra **hoja de ruta para la descarbonización:**

- Reducción del 46% del alcance 1 y 2 y 55% del alcance 3 para 2031\* (compromiso con la iniciativa SBTi) y net zero 2050
- Definición de una **estrategia de compensación y neutralización de emisiones** o como punto de partida los objetivos de reducción establecidos

Análisis de **riesgos y oportunidades climáticas:** foco en los activos y las operaciones propias, y los riesgos de la cadena de valor.

**Más de 30 proyectos** en cartera de energías renovables

Apostamos por la **circularidad:** El **83,5%** de los residuos no peligrosos generados en el año tienen un destino final diferente a vertedero

Casi **450 proyectos** y centros fijos de la compañía **evaluados** con un proceso de **debida diligencia en Derechos Humanos**

**Consecución de más del 82% de los objetivos del Plan de Sostenibilidad 2022-2024**

**15%** de los objetivos de gestión individuales del **equipo directivo vinculados a métricas ESG**

Compromiso con la igualdad retributiva y la **reducción de la brecha salarial de género**

Mantenimiento de las certificaciones de cumplimiento penal (**UNE 19601**) y antisoborno (**UNE ISO 37001**)

**Alianzas** para impulsar la integración social de colectivos vulnerables

Incrementamos nuestra transparencia en información no financiera adoptando los estándares de **SASB y TCFD\*** de forma voluntaria

**Actividades sostenibles:** 25,4 % del Importe Neto de la Cifra de Negocio (INCN) y el 19,2% del CapEx alineados con la Taxonomía verde europea





# Refuerzo de la estructura de balance

## EL CONSEJO APRUEBA UNA AMPLIACIÓN DE CAPITAL DE 100 MILLONES CON DERECHOS DE SUSCRIPCIÓN PREFERENTE

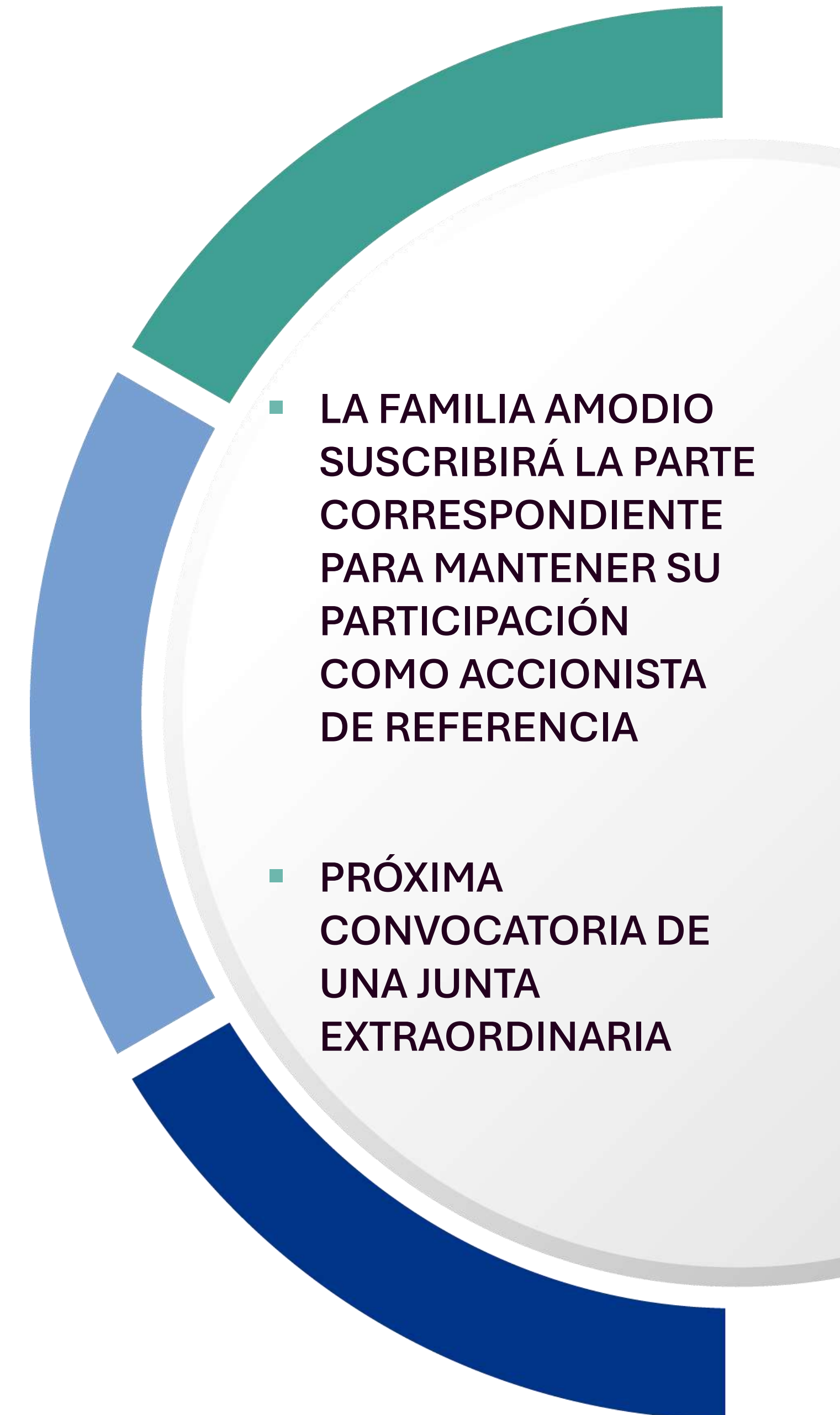
### Objetivos

- Garantizar la estabilidad financiera
- Asegurar la continuidad del negocio y la sostenibilidad a largo plazo
- Implementar una estructura de capital y financiera estable
- Crear valor para los accionistas

### La compañía completa:

- Su saneamiento financiero
- Pondrá el foco en la ejecución de su plan de negocio

Más información: <https://ohla-group.com/informacion-privilegiada-sobre-ofertas-publicas-de-suscripcion-y-venta-de-instrumentos-financieros/>







# Resultados 2023

Reconstrucción de la línea entre Oldřichov y Duchcova  
República Checa



# Cumplimiento de Objetivos

Puente La Loma. EEUU.



**Ventas**



**EBITDA**



**Contratación**



**Concesiones**

**OBJETIVO**

**≥ 3.400 Mn€**

**≥125 Mn€**

**≥3.600 Mn€**

**REAL**

**3.597 Mn€** ✓  
(+10,4% YoY)

**137 Mn€** ✓  
(+20,1% YoY)

**4.495 Mn€** ✓  
(+5,2% YoY)

**Nueva concesión en Chile** ✓  


\*Incluye a la División de Servicios para facilitar la comparación

**OHLA ha cumplido sus objetivos un año más**





# Principales magnitudes 2023

		2023	2022	Var %	Mn€
P&G	<b>Ventas</b>	<b>3.597,4</b>	<b>3.259,7</b>	<b>+10,4%</b>	
	Construcción	2.902,7	2.709,3	+7,1%	
	Industrial	205,1	130,6	+57,0%	
	Servicios	465,9	394,3	18,2%	
	Otros	23,7	25,5	(7,1%)	
	<b>EBITDA</b>	<b>137,1</b>	<b>114,1</b>	<b>+20,2%</b>	
	Construcción	147,0	129,3	+13,7%	
	<i>% S/ Ventas</i>	5,1%	4,8%		
	Industrial	7,2	4,4	+63,3%	
	<i>% S/ Ventas</i>	3,5%	3,4%		
	Servicios	11,0	11,5	(4,8%)	
	<i>% S/ Ventas</i>	2,4%	2,8%		
	Otros	(28,1)	(31,1)	(9,6%)	
	<b>Resultado Neto Atrib.</b>	<b>5,5</b>	<b>(96,8)</b>	<b>n.a.</b>	

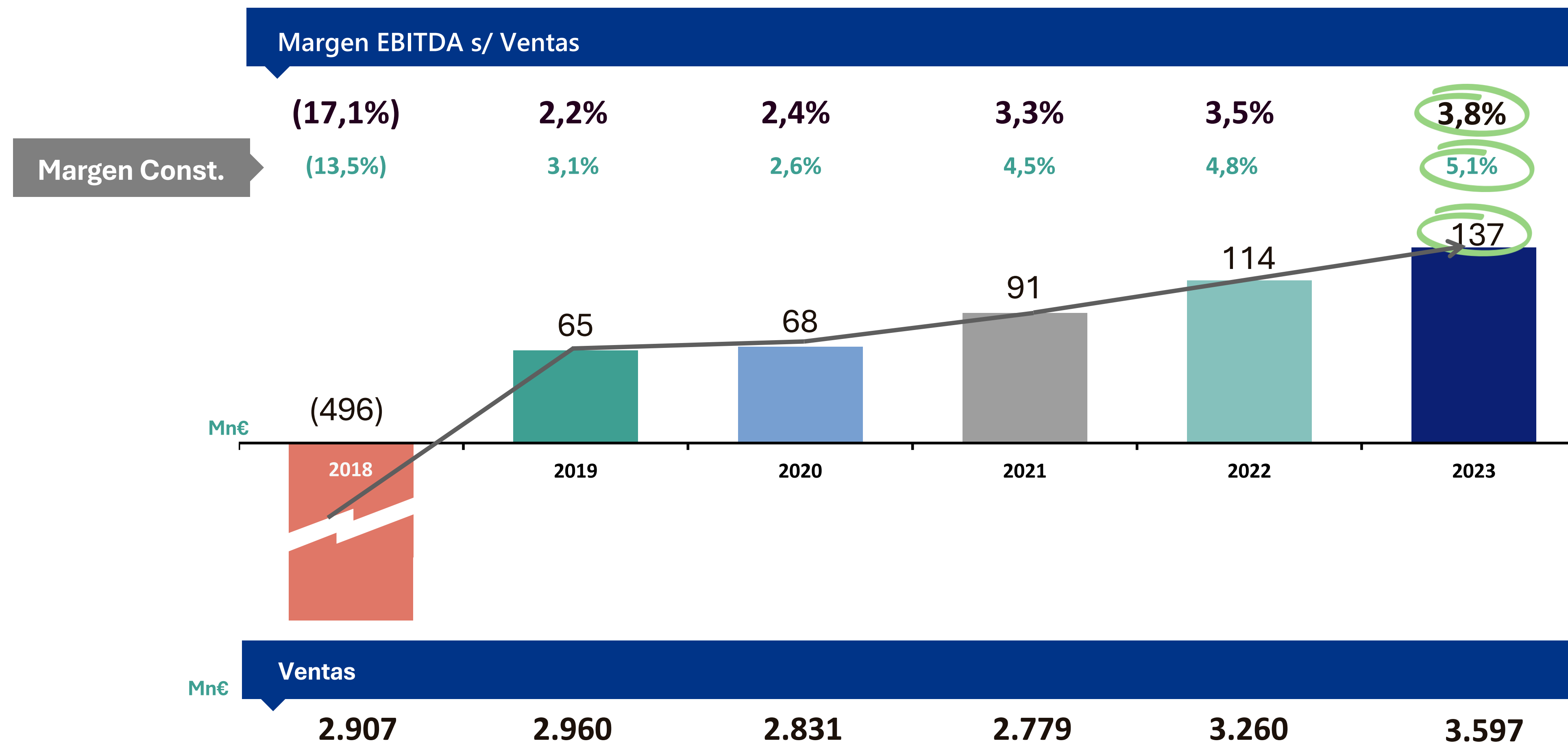
\*Incluye a la División de Servicios para facilitar la comparación

**Resultado neto atribuible de +5,5Mn€  
vs. pérdidas de -96,8Mn€ en 2022**





# Evolución del EBITDA



\*Incluye a la División de Servicios para facilitar la comparación

**El margen de EBITDA de Construcción se sitúa en el 5,1%**

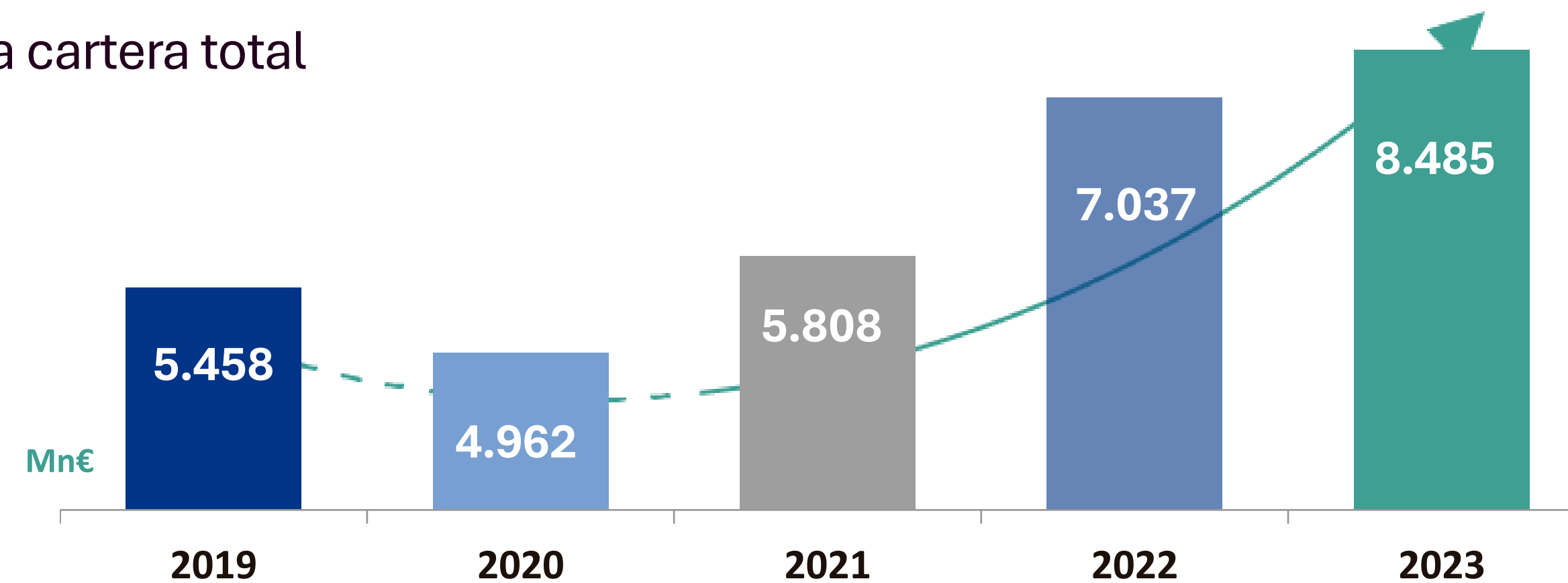




# Contratación y cartera

	2019	2020	2021	2022	2023
Contratación c/p	2.668 Mn€	2.761 Mn€	3.697 Mn€	4.274 Mn€	4.495 Mn€
Book-to-Bill	0,9x	1,0x	1,3x	1,3x	1,3x

Evolución de la cartera total



\*Incluye a la División de Servicios para facilitar la comparación

## La contratación y la cartera alcanzan cifras récords





# Contratación de la división de Construcción

Principales obras adjudicadas en Construcción

D&B services for ADA Upgr. Pack 5 Accessibility upgr. at 13 Stat NYC Illinois. ISTHA I-21-4836	EEUU	528,0
PPP Instituto Nacional del Cáncer	EEUU	296,3
Subproyectos Sechin, Grande y Confluencia y Huarmey Alto	Chile	194,7
California. Montebello boulevard grade separation project	Perú	126,6
LAV Palencia-Aguilar de Campoo	EEUU	117,0
2651 7 Stations Construction	España	90,3
Illinois. MWRD - Addison Creek Channel Improvements, SSA	Suecia	86,2
<b>Total principales adjudicaciones</b>		<b>1.512,1</b>
<b>Otras adjudicaciones</b>		<b>2.297,6</b>
<b>Total contratación Construcción</b>		<b>3.809,7</b>

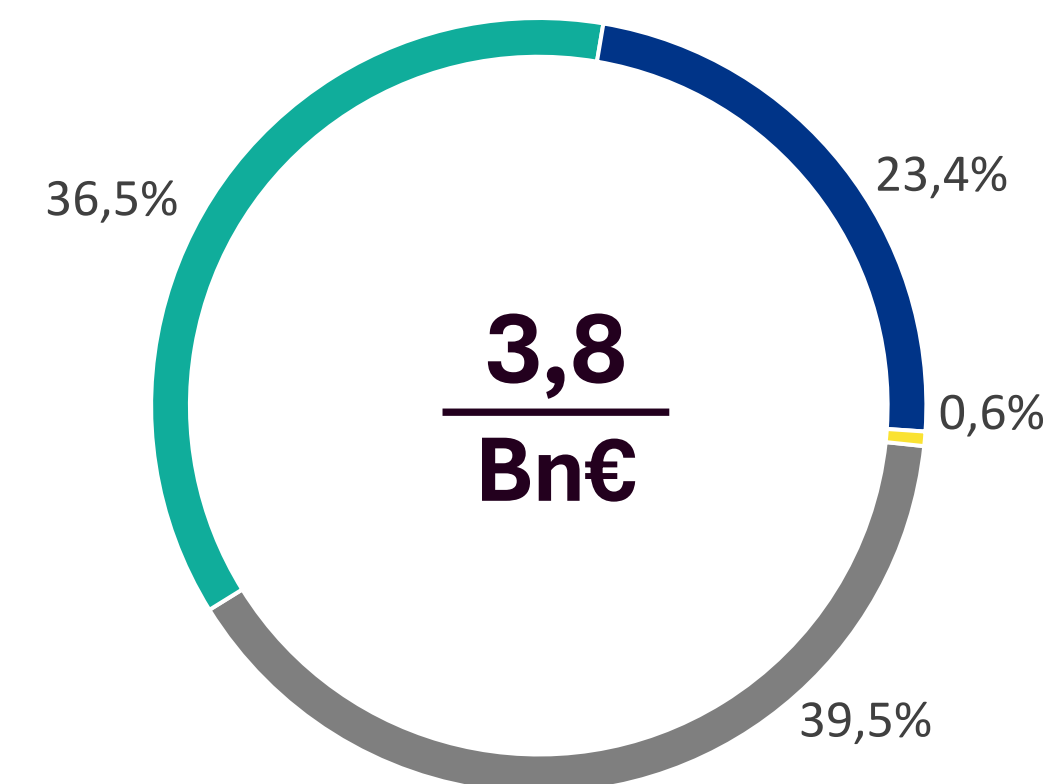
Mn€

País

2023

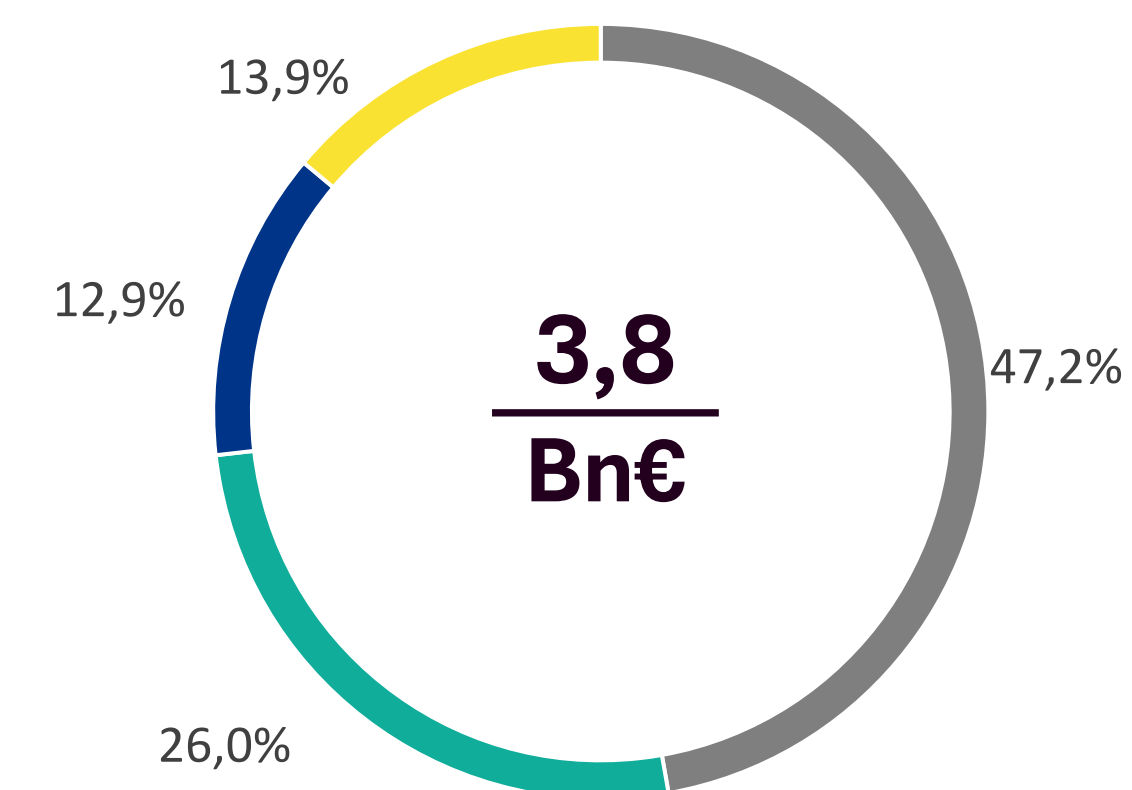
## Desglose por geografías

- ▲ Norteamérica
- ▲ Latinoamérica
- ▲ Europa
- ▲ Resto



## Tamaño proyecto

- ▲ 0-50Mn€
- ▲ 150 - 300Mn€
- ▲ 50-150Mn€
- ▲ >300Mn€

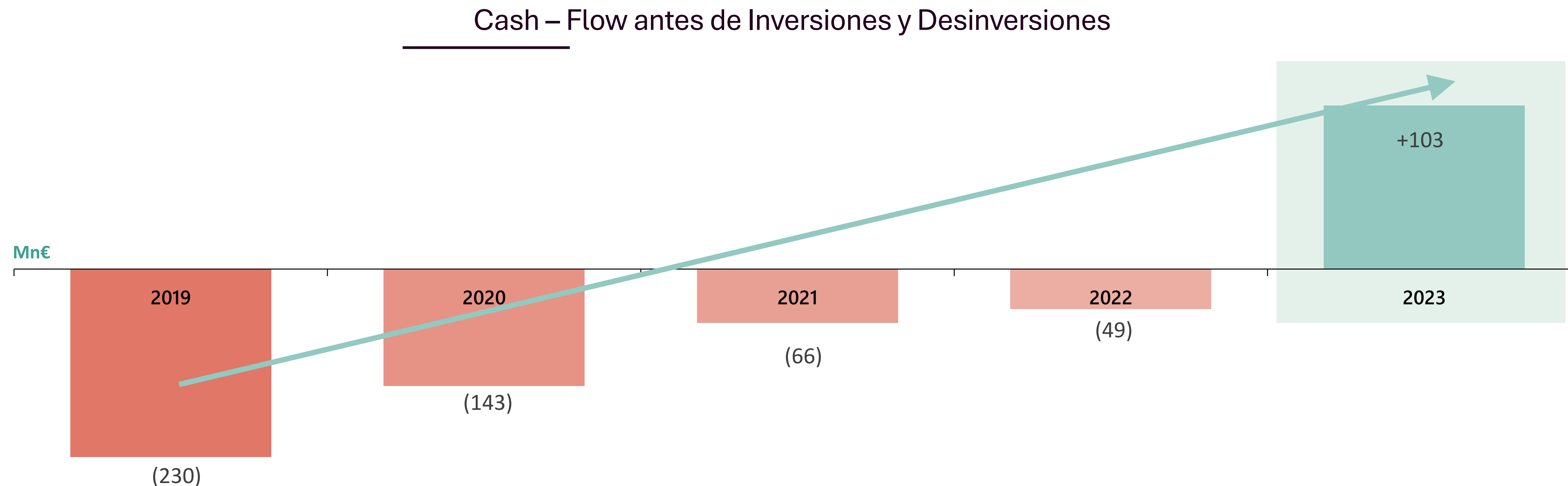


**La contratación de Construcción en 2023 alcanza una cifra récord de 3.810Mn€**





# Evolución generación de caja



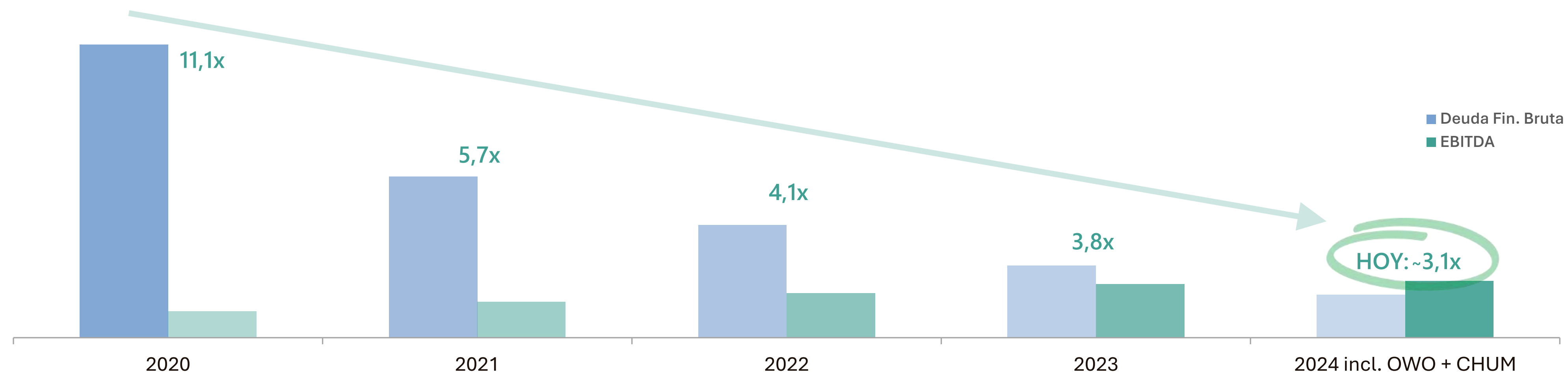
**2023 supone un punto de inflexión en el perfil de generación de caja operativa del negocio, superando los +100 Mn€**





# Evolución del endeudamiento bruto

## Evolución del ratio de apalancamiento\*



Mn€

	2020	2021	2022	2023	2024 incl. OWO + CHUM
<b>EBITDA (incl. div. Servicios)</b>	67,5	91,2	114,1	137,1	145,0
<b>Deuda Fin. Bruta</b>	749,1	523,5	467,6	522,6	447,6**
<b>Liquidez</b>	665,9	842,3	699,7	814,9	
<b>Deuda Fin. Neta/(Tesorería)</b>	83,2	(318,8)	(234,1)	(292,3)	

\* Todas las cifras mostradas en esta lamina incluyen las magnitudes de la División de Servicios

\*\*Esta cifra incluye el reembolso obligatorio anunciado del último cobro aplazado de OWO y CHUM durante 2024

## Firme compromiso con la reducción del endeudamiento





# Pilares de crecimiento futuro



▶ Gran transformación operativa



▶ El negocio ha batido todos sus objetivos año tras año



▶ EBITDA de récord desde 2015 impulsado por el negocio de Construcción y la mejora de márgenes



▶ La contratación y la cartera en máximos históricos



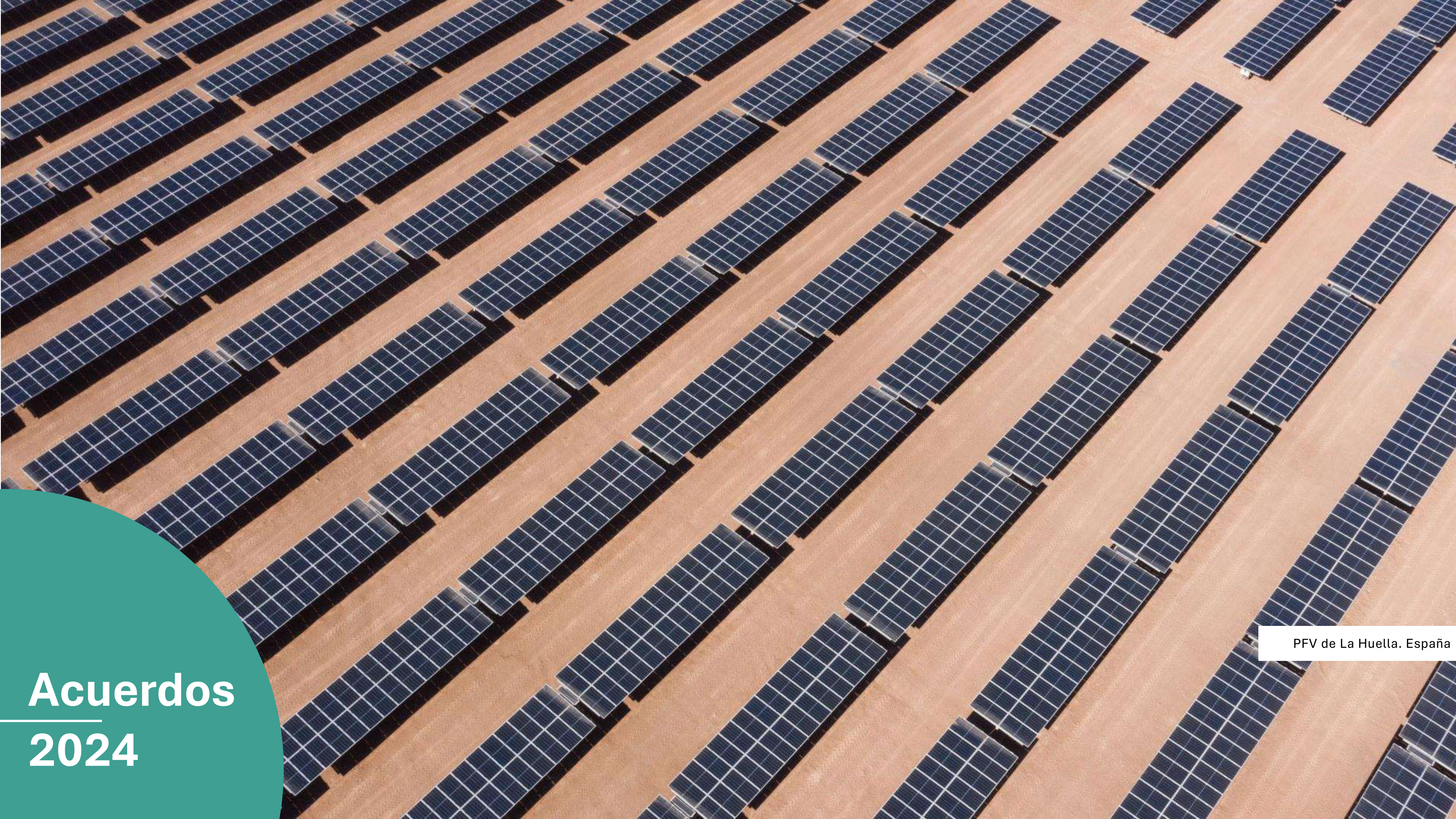
▶ La caja operativa generada en 2023 supera los 100 millones de euros y revierte la tendencia de años anteriores



▶ Senda de reducción del apalancamiento financiero

Estación de Huelva. España.





# Acuerdos 2024

PFV de La Huella. España



## Acuerdos que se proponen:

- 01.** Cuentas Anuales e Informe de Gestión del ejercicio 2023 Individuales y Consolidadas
- 02.** Estado de la Información no financiera consolidado ejercicio 2023
- 03.** Aplicación de Resultados correspondiente al ejercicio 2023
- 04.** Gestión social durante el ejercicio 2023
- 05.** Reelegir a Ernst&Young SL como auditor de cuentas de la Sociedad y su Grupo para el ejercicio 2024
- 06.** Con carácter consultivo, Informe Anual sobre Remuneraciones de consejeros durante 2023
- 07.** Darse por informados de las modificaciones del Reglamento del Consejo de Administración
- 08.** Delegar en el Consejo de Administración la facultad de emitir valores negociables convertibles en acciones, o que den derecho a la adquisición o suscripción de acciones de nueva emisión
- 09.** Delegar en el Consejo de Administración la facultad de completar y subsanar los acuerdos adoptados por la Junta General



# Disclaimer

---

*This presentation (“Presentation”) includes forward-looking statements. These forward-looking statements include all matters that are not historical facts, statements regarding the intentions, beliefs, projections or current expectations of Obrascón Huarte Laín, S.A. and its direct and indirect subsidiaries (“OHLA” and the “Group”) concerning, among other things, the Group’s results of operations, financial condition, liquidity, prospects, growth, strategies and the industry in which the Group operates.*

*The information contained in this Presentation has not been independently verified and no independent evaluation or appraisal of the Group has been undertaken. Neither the Group nor its affiliates, nor its or its affiliates’ respective officers, directors, employees, agents or advisers, make any representation or warranty, express or implied, as to (nor accept any liability whatsoever, whether in contract, in tort or otherwise, in relation to) the reasonableness, accuracy, reliability or completeness of this Presentation or any statement, information, forecast or projection made herein, or any other written or oral communications transmitted to the recipients in connection herewith. The Presentation has been prepared on the basis of the position as at the time of the Presentation, and the information provided therein will not be updated or corrected after the date of the Presentation. There can be no assurances that the forecasts or expectations are or will prove to be accurate.*

*By their nature, forward-looking statements involve risks and uncertainties because they relate to events and depend on circumstances that may or may not occur in the future. The Group cautions you that forward-looking statements are not guarantees of future performance and that the actual results of operations, financial condition and liquidity and the development of the industry in which the Group operates may differ materially from those made in or suggested by the forward-looking statements contained in this Presentation. Factors that may cause the Group’s actual results to differ materially from those expressed or implied by the forward-looking statements in this Presentation, include, but are not limited to: (i) the Group’s inability to execute its business strategy, (ii) the Group’s ability to generate growth or profitable growth and (iii) political changes in countries relevant to the Group’s operations, including changes in taxation.*

*In addition, even if the Group’s results of operations, financial condition and liquidity and the development of the industry in which the Group operates are consistent with the forward-looking statements contained in this Presentation, those results or developments may not be indicative of results or developments in future periods.*

*OHLA does not assume any obligation to review or confirm expectations or estimates or to release publicly any revisions to any forward-looking statements to reflect events that occur or circumstances that arise after the date of this Presentation.*

*This Presentation does not constitute a financial product, investment, tax, accounting or legal advice, a recommendation to invest in any securities of the Group, or any other person, or an invitation or an inducement to engage in investment activity with any person. This Presentation has been prepared without taking into account the objectives, financial situation or needs of any particular recipient of this Presentation, and consequently the information and opinions contained in this Presentation may not be sufficient or appropriate for the purpose for which a recipient might use it. Any such recipients should conduct their own due diligence, consider the appropriateness of the information and opinions in this Presentation having regard to their own objectives, financial situation and needs, and seek financial, legal, accounting and tax advice appropriate to their particular circumstances.*

*This Presentation and the information contained herein does not constitute an offer to sell or a solicitation of an offer to buy or exchange or acquire securities in the United States or in any other jurisdiction. The securities referenced in this Presentation may not be offered, sold, exchanged or delivered in the United States absent registration or an applicable exemption from the registration requirement under the U.S. Securities Act of 1933, as amended. The securities mentioned in this Presentation are not, and will not be, registered in the United States.*





[ohla-group.com](http://ohla-group.com)

