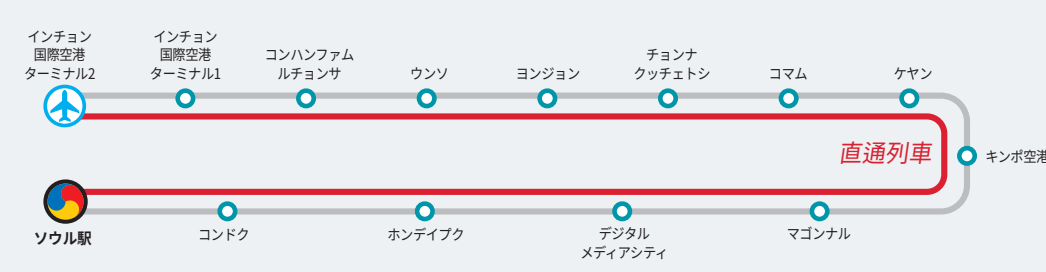


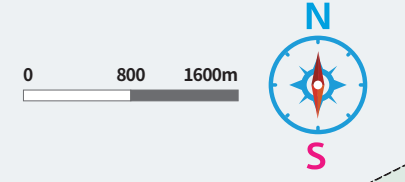
ソウル

空港鉄道
A'REX
運行時間
05:15-23:50



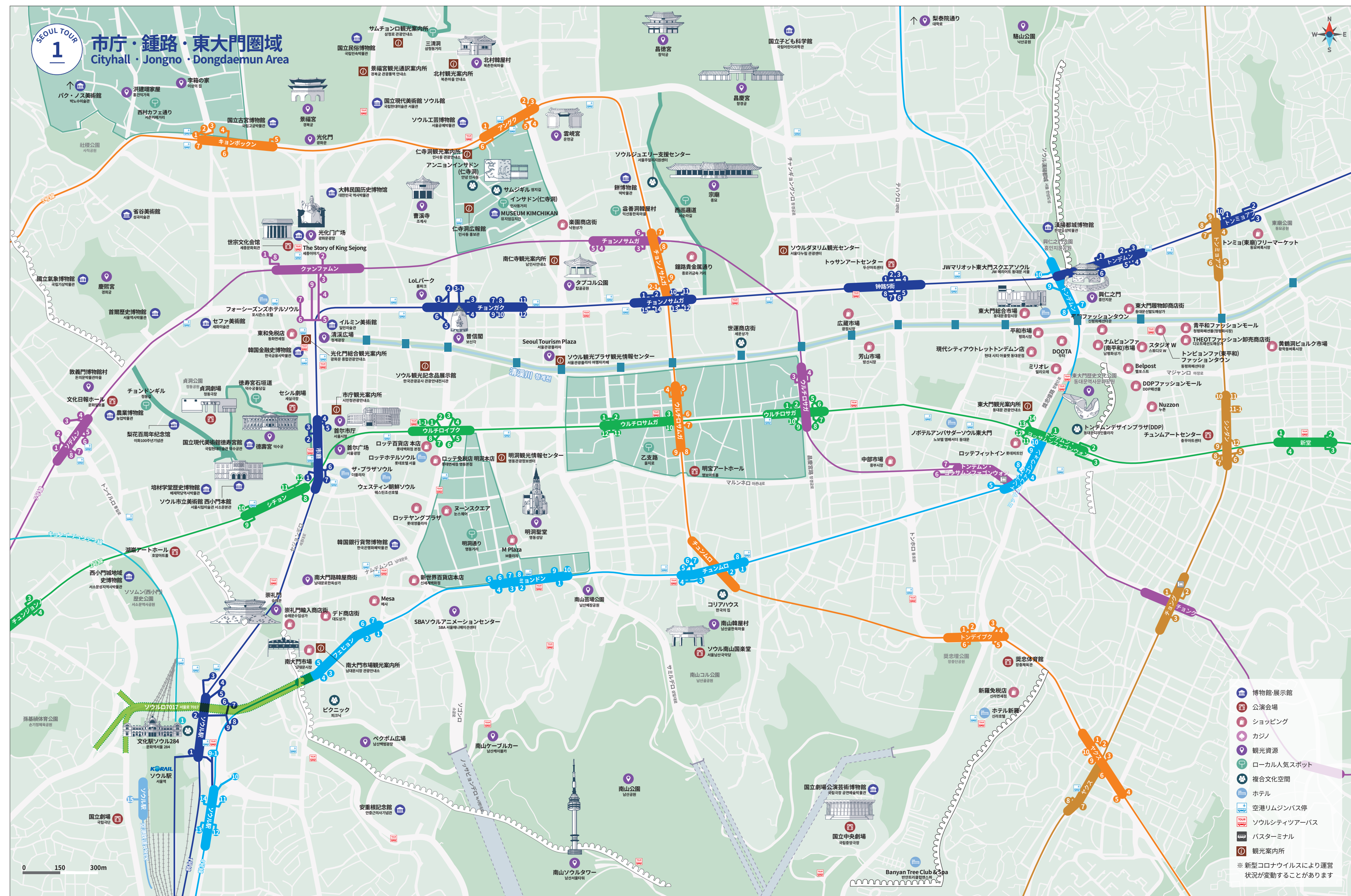
- 1号線
- 2号線
- 3号線
- 4号線
- 5号線
- 6号線
- 7号線
- 8号線
- 9号線
- 10号線
- 11号線
- 12号線
- 13号線
- 14号線
- 15号線
- 16号線
- 17号線
- 18号線
- 19号線
- 20号線
- 21号線
- 22号線
- 23号線
- 24号線
- 25号線
- 26号線
- 27号線
- 28号線
- 29号線
- 30号線
- 31号線
- 32号線
- 33号線
- 34号線
- 35号線
- 36号線
- 37号線
- 38号線
- 39号線
- 40号線
- 41号線
- 42号線
- 43号線
- 44号線
- 45号線
- 46号線
- 47号線
- 48号線
- 49号線
- 50号線

- 博物館・展示館
- 公演会場
- ショッピング
- カジノ
- 観光資源
- ローカル人気スポット
- 複合文化空間
- ホテル
- バスターミナル
- 観光案内所



- 観光資源
- ローカル人気スポット
- 博物館・展示館
- ショッピング
- ホテル
- 複合文化空間
- 公演会場





ソウルシティツアーバス

チケット状で自由にソウルの観光スポット巡りができ、主要スポットをテーマ別にまとめたコースを複数運行。期間限定なしの1日周回コース。

区分	都心活古コース	夜間コース	パノラマコース	アラウンドカンナムコース
出発場所	光化門コリアホテル前地下鉄5号線カンナム駅6番出口	光化門コリアホテル前地下鉄5号線カンナム駅6番出口	光化門コリアホテル前地下鉄5号線カンナム駅6番出口	2号線カンナム駅11番出口から500mのチケットボックス
チケット販売	光化門コリアホテル前地下鉄5号線カンナム駅6番出口のチケットボックス	光化門コリアホテル前地下鉄5号線カンナム駅6番出口のチケットボックス	光化門コリアホテル前地下鉄5号線カンナム駅6番出口のチケットボックス	カンナム駅11番出口チケットボックス、またはバス乗降手から購入
運行時間	09:30-16:50	17:00-19:30	09:30-16:50	09:30-16:50
出発期間	約40分	1日1回運行	1日1回運行	1日1回運行
休業日	月曜日 ※但し、月曜日が祝日の場合は正常運行 ※夏休み(月4日)から8月15日は休業なし(変動の可能性あり)	月曜日 ※但し、月曜日が祝日の場合は正常運行 ※夏休み(月4日)から8月15日は休業なし(変動の可能性あり)	月曜日 ※但し、月曜日が祝日の場合は正常運行 ※夏休み(月4日)から8月15日は休業なし(変動の可能性あり)	月曜日 ※但し、月曜日が祝日の場合は正常運行 ※夏休み(月4日)から8月15日は休業なし(変動の可能性あり)
問合せ	02-2777-6090, www.seoulcitybus.com			

YouTube VISITSEOUL TV

Instagram @visitseoul_official

Facebook Visit Seoul

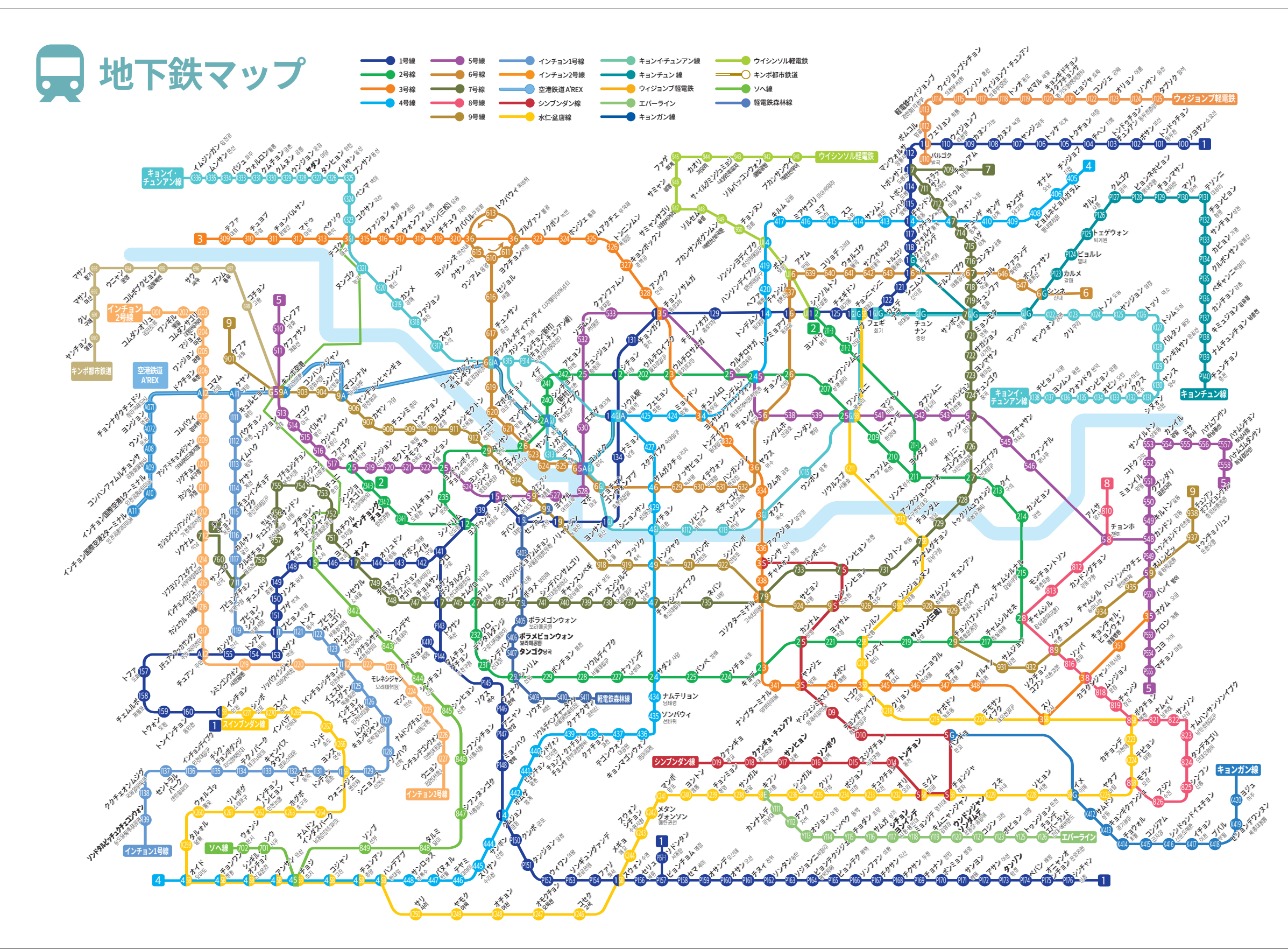
Twitter @VisitSeoul

Weibo @首尔旅游局

Douyin @首尔旅游局

WeChat 首尔旅游局

Xiaohongshu @VisitSeoul



観光案内所

案内所名	電話番号	案内所名	電話番号
梨泰院観光案内所(地下)	82-2-3785-0942	松坡観光情報センター	82-2-421-0970
光化門総合観光案内所(地下)	82-2-735-8688	南仁寺観光案内所	82-2-737-7885
市庁観光案内所	82-2-739-7755	仁寺洞観光案内所	82-2-734-0222
東大門観光案内所	82-2-2236-9135	北村観光案内所	82-2-2148-4161
南大門市場観光案内所	82-2-752-1913	サムチョン口観光案内所	82-2-723-9472
新村観光案内センター	82-2-363-7833	仁寺洞広場	82-2-737-7890
弘大入口観光案内所	82-2-323-2240	景福宮観光案内所	82-2-738-9171
仁川国際空港第1旅客ターミナル観光情報センター	82-32-743-3270, 3272	ソウル市観光情報センター	82-70-4224-4597
仁川国際空港第2旅客ターミナル観光情報センター	82-32-743-3269	永登浦観光情報センター	82-2-2675-5600
明洞観光情報センター	82-2-778-0333	麻浦観光情報センター	82-2-334-7878
金浦空港観光案内所	82-2-2650-2486-7	ソウルダヌム観光センター	82-1670-0880
韓城観光公社観光案内所	82-2-729-9497-9		

Hana Financial Group

On my way to Hana Bank for currency exchange!

A wide range of foreign currencies available

Hana Bank

Visit anywhere in Seoul with just one card!

DISCOVER SEOUL PASS

Free Entry: Enjoy free access to major tourist attractions in Seoul. 50+ Free Attractions.

Discount Offers: Receive discounts on performances, shopping, and one-day classes. 100+ Discount Attractions.

Public Transportation: Provides transportation card and access to the Airport Express Train(A'REX), Seoul Public Bike(Tamung), Airport Bus (#InSeoul), and more.

Mobile App: Check remaining pass duration when purchasing or using a mobile pass.

You can enjoy pass in two ways: Card Pass, Mobile Pass.

Customer Support: Tel: +82 1644-1060, Email: support@discoverseoulpass.com, Operation Hours 09:00 - 18:00.

BUY NOW

one more trip

Let's Have one more trip

LIVE # PLAY # EXPERIENCE

Enjoy a wide variety of video clips of Seoul locals and unique experiences and activities!

What makes One More Trip special?

+ Add: More one-of-a-kind, fun & interesting experiences.

- Minus: All the hassle and stress.

x Multiply: Fun and excitement.

= Share: Your travels with locals and Seoul's friends.

one more trip

For More Information