

Video



Visualizza in due minuti una intera giornata di bike sharing con il nostro video.

Review one day of bike sharing in two minutes.

PedalaMi è un *pro source, open scien* Nessun ciclista è s per questo esperin

Licenza: il codice è licenza **GNU GPL** e condivisi in licenza

Dati: i dati anonin sono stati gentilm **Clear Channel**.

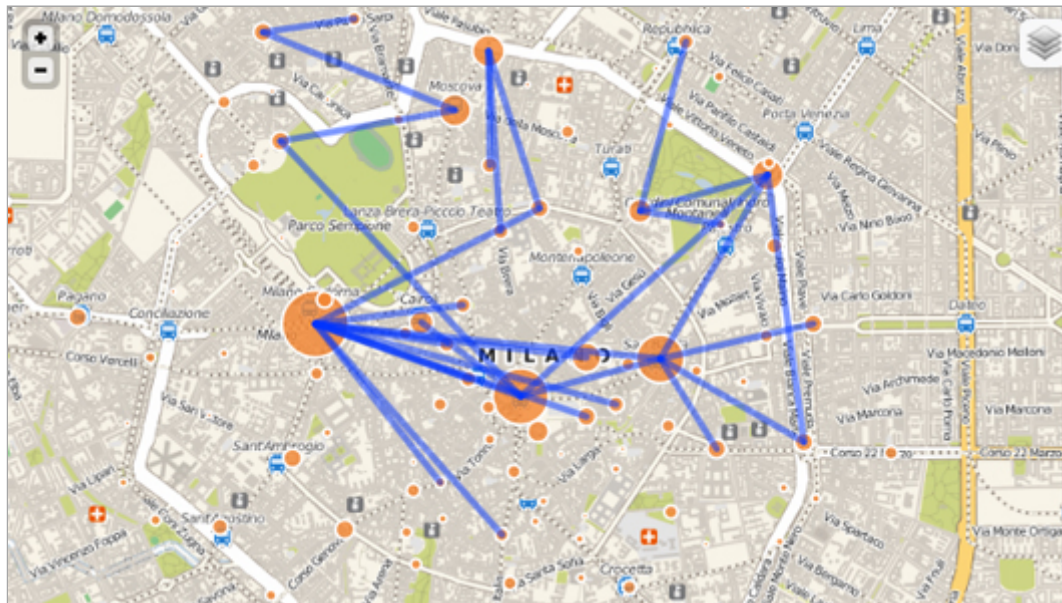


PedalaMi is an *op source, open ende bikers were harme experiment.*

License: the code under the **GNU GP** content is licensed **NC-ND** license.

Data Credits: and data kindly provide **Channel**.

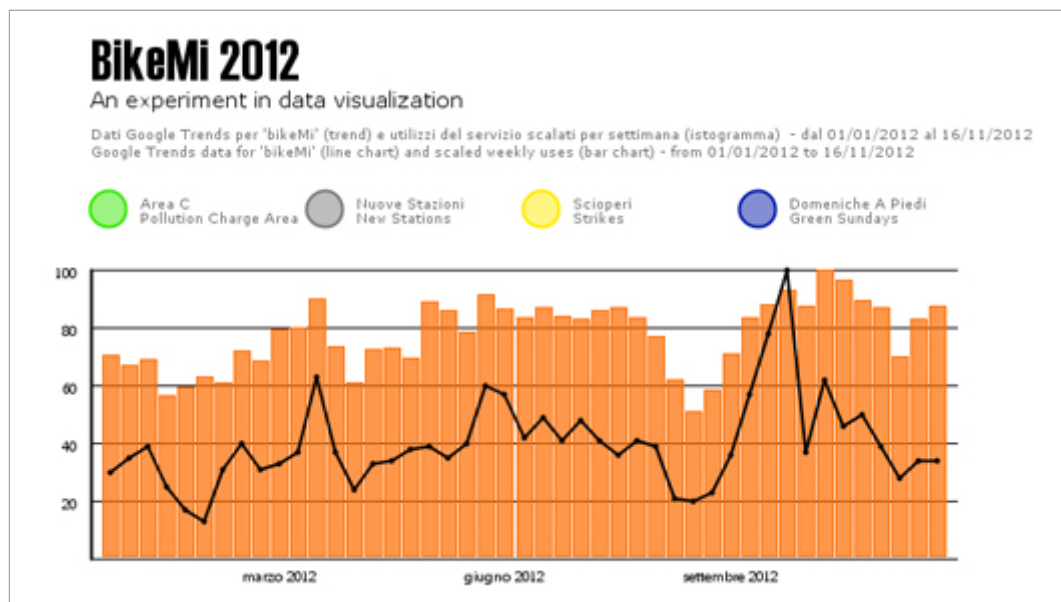
Maps



Personalizza la **mappa** a livelli di Milano per visualizzare l'evoluzione di *BikeMi* nei primi cinque anni del servizio.

Customize the Milan "layered" **map** and explore *BikeMi* data patterns along the first five years of service.

Graphics



Esplora il [Google Trend](#) di *BikeMi* per il 2012 e l'utilizzo del servizio. Potrai osservare il trend in relazione all'introduzione/sospensione dell'Area C, agli scioperi del trasporto pubblico e alle domeniche a piedi.

Explore [Google Trend data](#) and weekly traffic for *BikeMi* in 2012 and compare them across different events ("congestion charge" area, public transportation strikes and green sundays).

Faq

1. Quali strumenti avete utilizzato? How did you do it?

Le mappe sono state realizzate con la libreria [Leaflet](#) su dati di [CloudMade](#). La maggior parte del lavoro di visualizzazione è stata realizzata in [Processing](#) (e [Processing.js](#)) con l'aiuto di alcune librerie per dati geo-spaziali ([GoogleMapper](#) e [Unfolding](#)).

Maps are created with the Javascript library [Leaflet](#) on top of geographical data by [CloudMade](#). Most of the visualization work has been done with [Processing](#) (and [Processing.js](#)) with the help of libraries for geospatial analysis ([GoogleMapper](#) and [Unfolding](#)).

2. Il codice sorgente è disponibile? Is the code publicly available?

Certo! Il codice scritto per la visualizzazione dei dati è disponibile in licenza open GNU GPL [qui](#) (sezione [GeoProcessing](#)).

Of course! All the code is released under a GNU GPL license and it is freely available [here](#).

3. Penso di aver trovato un bug... I think I've found a bug...

Se qualcosa va storto durante la navigazione, [scrivici](#) e lo sistemeremo.

If something goes wrong in your data visualization experience, please [let us know](#) so we can fix it.

4. E ora? And now... what?

Per ora, l'analisi dei dati è stata quasi solo esplorativa: speriamo prossimamente di poter fornire un'analisi più approfondita del dataset. Ovviamente, ci sono sicuramente altre domande interessanti che non ci siamo ancora posti - ma che magari a te [verranno in mente](#).

Since the beginning of the project, we have been doing a lot of work in data management and visualization, but we couldn't spend much time on the modelling issues. In the next few months, we would like to do some deeper data mining analysis (such as predicting trends based on weather, node centrality, strikes, underground problems, delays, etc.) and contribute in improving service efficiency (want to contribute? [Contact us](#)).

About

PedalaMi è un *pro source, open scien*
Nessun ciclista è s
per questo esperin

Licenza: il codice è
licenza [GNU GPL](#) e
condivisi in licenza

Dati: i dati anonin
sono stati gentilm
[Clear Channel](#).



PedalaMi is an op
source, open ende
bikers were harme
experiment.

License: the code
under the [GNU GP](#)
content is licensed
[NC-ND](#) license.

Data Credits: anc
data kindly provid
[Channel](#).

Grazie a Giovanni Alli, Franco Belluschi, Luca Gasparri, Mattia Pavoni per i preziosi commenti e suggerimenti. Un ringraziamento speciale a Fabio Cannetti per il supporto fornitoci in ogni fase del progetto. I lavori di [Ben Fry](#) sono stati, come sempre, fonte di ispirazione e il video di [Jeff Clark](#) sui tweets di Manhattan ci ha fornito un ottimo spunto per le prime visualizzazioni.

Thanks to Giovanni Alli, Franco Belluschi, Luca Gasparri, Mattia Pavoni for helpful comments and suggestions; special thanks to Fabio Cannetti for his amazing support in every stage of the project. Ben Fry's [work](#) has been, as always, inspirational and Jeff Clark's [project](#) on Manhattan tweets put us on the right track for the [video](#) section.

[Jacopo Romagnolo](#): analisi dei dati data analysis

[Marta Rossi](#): temi e user experience GUI & user experience

[Jacopo Tagliabue](#): codice coding

[Scrivici](#) per fare un saluto, lasciare un commento, condividere un'idea, segnalare un bug.

Feel free to [get in touch](#) with us, send your comments, share your ideas, ask for more, report a bug.

Press

Parlano di noi:

PedalaMi is featured in the following media:

IL GIORNO
MILANO

CORRIERE

il Giornale

Repubblica

02 blog

PedalaMi è un pro
source, open scien
Nessun ciclista è s
per questo esperin

Licenza: il codice è
licenza [GNU GPL](#) e
condivisi in licenza

Dati: i dati anonin
sono stati gentilm
[Clear Channel](#).

 Clear Channel

PedalaMi is an op
source, open ende
bikers were harme
experiment.

License: the code
under the [GNU GP](#)
content is licensed
[NC-ND](#) license.

Data Credits: anc
data kindly provide
[Channel](#).