

*XIII<sup>e</sup> JGT - Toulouse, 16-19 Mars 2011*

# **le terroir à l'épreuve des migrations et des dynamiques agro-pastorales**



Xavier Augusseau

## **introduction**

### **Le terroir**

#### **Un cadre d'analyse privilégié pour :**

- explorer les problématiques de développement rural et de gestion des ressources naturelles,
- analyser les dynamiques et l'ajustement de stratégies de gestion des ressources par les communautés locales

#### **Un cadre d'intervention**

l'approche « gestion de terroirs » = une norme en matière de développement rural

- Des outils de diagnostic territorialisé et participatif
- des plans d'action : zonages, aménagement, action collective, ...

## problématique

Les espaces ruraux d'Afrique soudanienne marqués par des dynamiques démographiques et une évolution des systèmes de production

Deux processus majeurs :

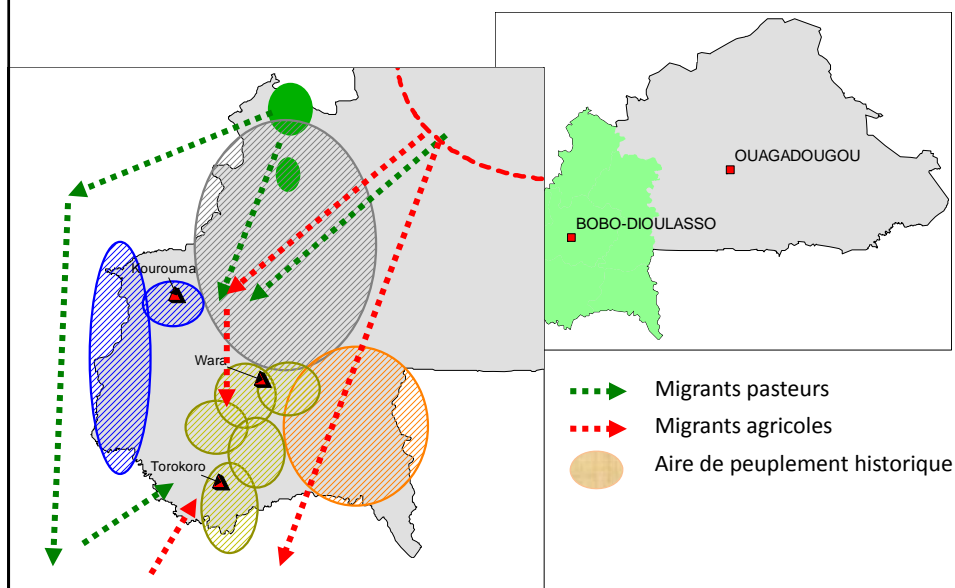
- Les migrations rurales et pastorales
- L'émergence de l'élevage

Se caractérisent par la mobilité et se réalisent à différentes échelles

En quoi le terroir est un niveau d'observation pertinent de ces processus de recomposition territoriale ?

*«...l'espace n'est ni neutre, ni homogène, et la valeur d'usage de ses différentes composantes change au fil du temps en fonction des techniques et des sollicitations de l'économie » P. Péliissier 1995*

## Le sud-ouest du Burkina Faso, zone d'accueil de migrations

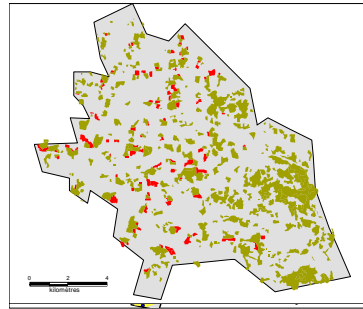


## Démarche

### Le terroir agricole

Dynamique et structure des :

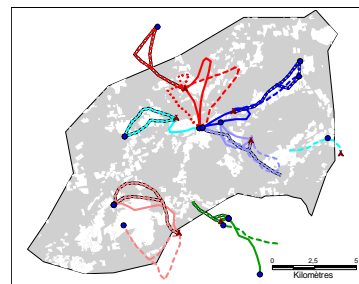
- trames foncières
- de l'occupation du sol



### Les espaces pastoraux

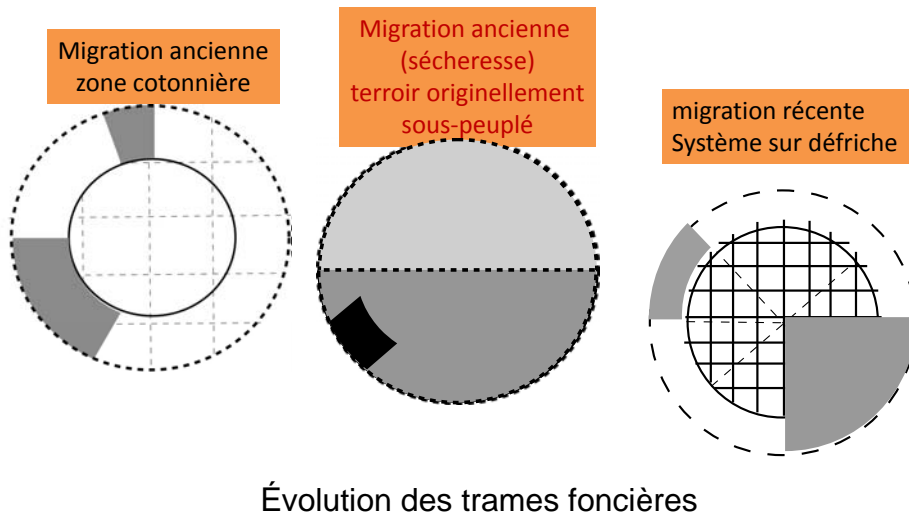
Des cycles spatio-temporels  
d'exploitation des ressources pastorales

Des interactions entre les différents  
groupes d'agriculteurs et d'éleveurs

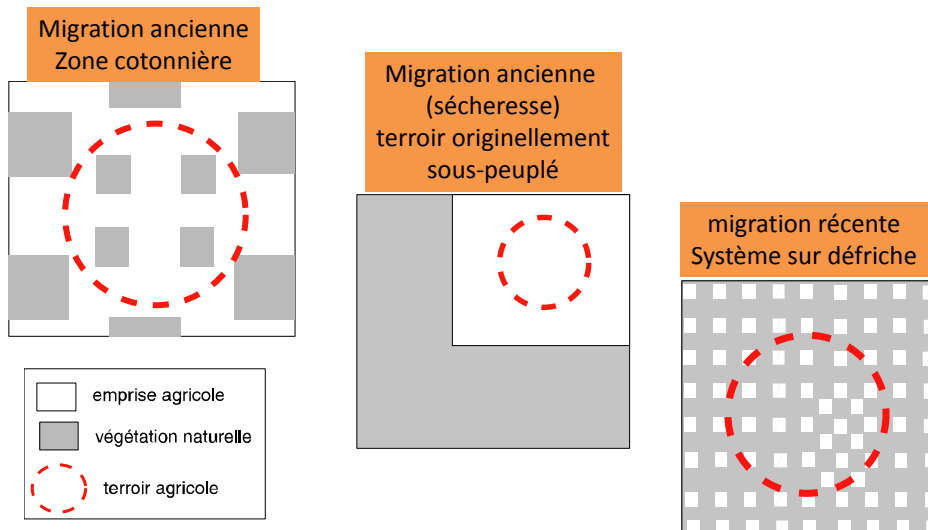


## Résultats

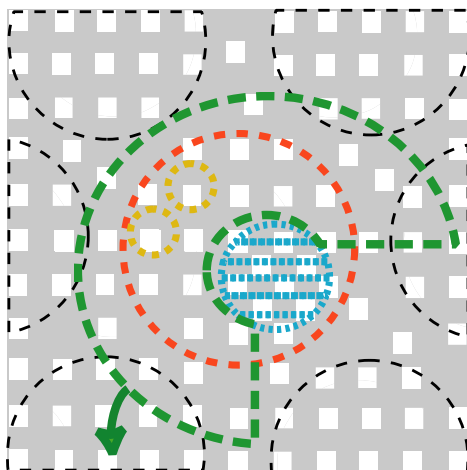
## Segmentation sociale et spatiale des terroirs agricoles



## Différents modèles d'organisation de l'occupation du sol



## Différentes configurations spatiales de l'agropastoralisme ...

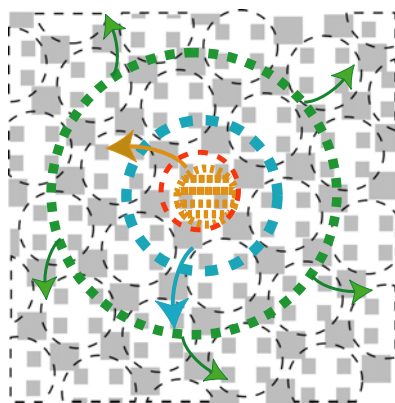


migration récente  
système sur défriche

### Évitement :

Peu de relations inter groupe

ressources pastorales  
disponibles à proximité



Migration ancienne  
Zone cotonnière

### Exclusion

- agro-éleveurs autochtones / agro-éleveurs migrants et pasteurs

contrôle du foncier

### partage

- agro-éleveurs autochtones et bergers-pasteurs

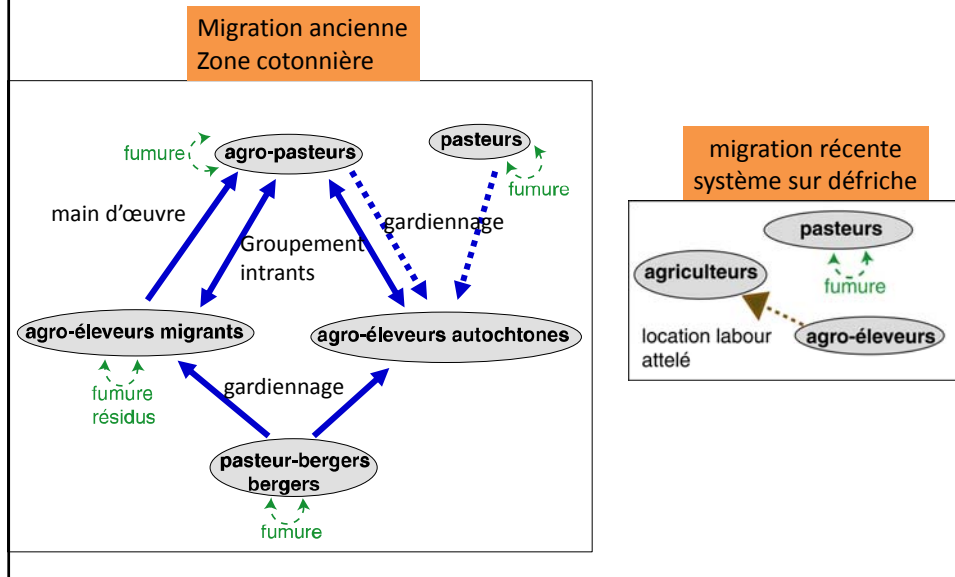
coopération (confiage)

- agro-éleveurs migrants et pasteurs

mêmes contraintes d'accès  
aux ressources

...révélatrices de stratégies d'exploitation des espaces  
pastoraux et des relations entre les groupes d'éleveurs

## agro-éleveurs et agro-pasteurs interagissent au travers d'un faisceau de relations et services



## Analyse des processus

- La portée spatiale des agro-éleveurs et agro-pasteurs est autant déterminée par les structures d'occupation du sol que par les systèmes d'élevage eux mêmes
- Des logiques parfois « inversées » : le foncier agricole des pasteurs et les espaces pastoraux des agro-éleveurs
- Les organisations spatiales observées ne donnent pas nécessairement à lire les bonnes configurations sociales (ségrégation / intégration)

## le terroir comme niveau d'organisation

le binôme « terroir agricole - espace pastoral » devient le lieu d'inscription d'interactions :

- interactions « pastorales » car la convergence des pratiques pastorales implique une concurrence entre les différents éleveurs sur les mêmes espaces pastoraux.
- des relations de services et d'échanges entre différents groupes d'éleveurs qui se déroulent à l'échelle du terroir agricole

qui se réalisent indépendamment de la portée spatiale différenciée des espaces exploités par les différents éleveurs.