



# ما الذي يتم صيده في البحر المتوسط؟ Zemsiyem anra tje htet lye tjeer e

## حول مشروع الصيد العرضي

يهدف المشروع الممول من MAVA "فهم الصيد العرضي للكانات البحرية المهددة بالانقراض بالمتوسط واختبار تقنيات وحلول للحد منه \_ نهج تعاوني (M4\*)" [مشروع الصيد العرضي] إلى دعم بلدان البحر المتوسط، وخاصة المغرب وتونس وتركيا، لتحديد واختبار تقنيات وتوصيات للحد من تأثير الصيد على الثدييات والطيور والسلاحف البحرية والأسماك الغضروفية وتطوير وتنفيذ مجموعة موحدة من البيانات عن الصيد العرضي في البحر المتوسط، سواء في الاتحاد الأوروبي أو خارجه.

يخص المشروع ثلاث تقنيات للصيد بالعمق: الصيد بالجر القاعي الشباك العينية القاعية والصنار. ويعتمد المشروع على التعاون الإيجابي بين BIRDLIFE INTERNATIONAL [منسق المشروع] وMEDASSET وIUCN-MED وSPA/RAC وGFCM وACCOBAMS.

للاتصال - مركز الأنشطة الإقليمية للمناطق المتمتعطة بحماية خاصة

car-asp@spa-rac.org / www.spa-rac.org / @SPARACinfos

أنيس زروق، مكلف بمشروع : anis.zarrouk@spa-rac.org

دنيال سبريان منشيرو، مكلف ببرنامج خطة العمل الاستراتيجية للتنوع البيولوجي :

daniel.cebrian@spa-rac.org

شركاء المشروع



بدعم مالي من طرف



\*MAVA Action Plan n°4 (M4): Recapturing fisheries and biodiversity

شركاء تونسيون



الصنار

الشباك العينية القاعية

الصيد بالجر القاعي



Qué pasa?

Que faites-vous?

Perqué?

ما هذا؟!

Do you think that is reversible?



# لماذا هذا المشروع

## مفهوم الصيد العرضي



نصب المصير أما مش كيف  
يولي فيه مرج وفلوس ضايعة  
في جرت فاجات ما عينيش  
فيهم، شوي المل؟

في العالم، يقدر أن أكثر من 7 ملايين طن من الكائنات البحرية الغير المستهدفة يتم صيدها سنويا بطريقة عرضية، والضحايا الرئيسية هم مئات الآلاف من الطيور البحرية والسلاحف البحرية والثدييات البحرية والأسماك الغضروفية وملايين الشعاب المرجانية والإسفنج واللافقاريات ... وآلاف الصيادين مع الملايين من الأموال المفقودة.

هذا هو وعشش البهر، تبي  
تاكل تلقى رومك متاكل



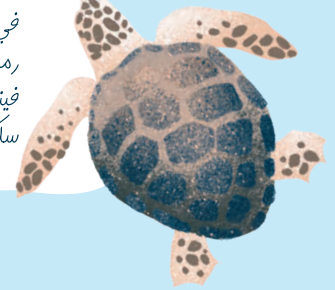
## الأنشطة الرئيسية للمشروع

- 1 تحسين المعرفة بشأن الأنواع والموائل البحرية المتأثرة بممارسات الصيد غير المستدامة.
- 2 رفع الوعي لدى الصيادين والمجموعات المستهدفة الأخرى.
- 3 بناء قدرات الجهات الفاعلة ذات الصلة [المنظمات غير الحكومية، جمعيات الصيد، الإدارات] لتنفيذ ممارسات الصيد المستدام في البلدان المعنية.
- 4 تنفيذ مشاريع البيان العملي على ممارسات الصيد المستدامة.
- 5 دعم استراتيجية شاملة وحملة تحسيسية تخص الحد من الصيد العرضي للكائنات البحرية المهددة بالانقراض.

تبرى بغطسة أما توفأ بموتة،  
تغطس تشر موتة وتمسب  
رومك موف وبش تروح  
بيها لصغارك... أما حر ما يقلك  
يلزمك تنسى المرواح وتنسى  
صغارك



قلت البهر غير من البر ومبريرة  
في العام يلزمني شوية شط  
رمل، أما هللي المصير هذا يشد  
فيينا ويقتل فيينا تمت البهر، وكان  
سلكتها تموت لبري سلة سلة



قراش من مليون عام وأنا نتألم حتى وليت أكبر حيوان في البهر وعاش  
مع برشة مفلوقات بقواعر ساهلة ومضبوطة، أما هل المصير هذا ما عندو  
متي قاعرة ولا يرمع لا كبير ولا صغير ولا نبتة ولا مهرة في البهر. شقولكم نربعو  
نتشاركو في البهر ونعطيوو حق لكل ما فيه. مع بعضنا نيمو نمنو هذا الكلل



يشارك مركز الأنشطة الإقليمية للمناطق المتمتع بحماية خاصة (SPA/RAC) في أنشطة المشروع التي تستهدف جميع البلدان المستفيدة، وبصفة خاصة بتونس من خلال دعم الشركاء الوطنيين وذلك بالتعاون مع جمعية أحياء الطيور الممثل لمنظمة BIRDLIFE بتونس.

نحتاج لفهم أفضل للصيد العرضي لتحقيق مصايد أسماك مستدامة وأكثر ربحية