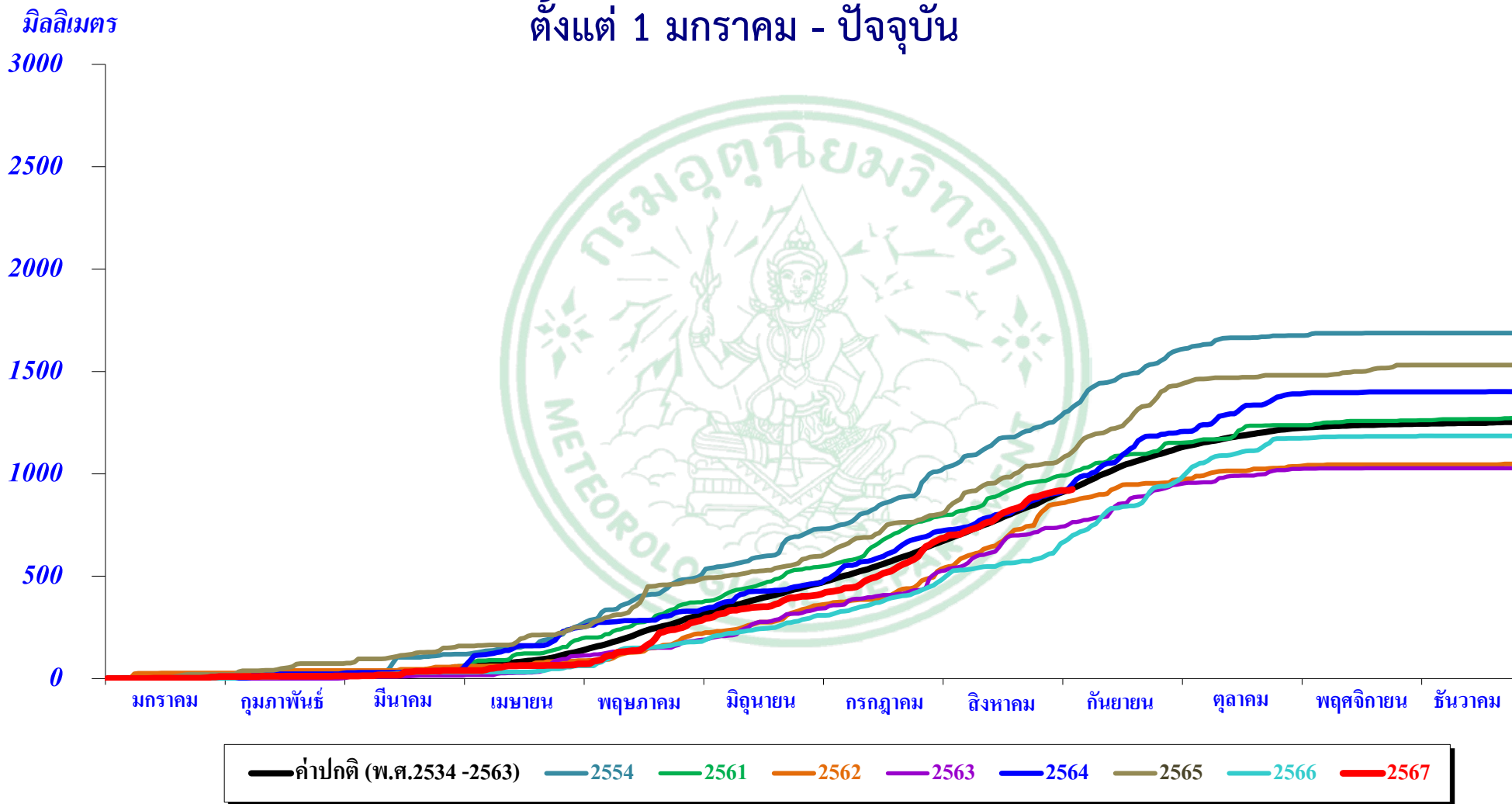


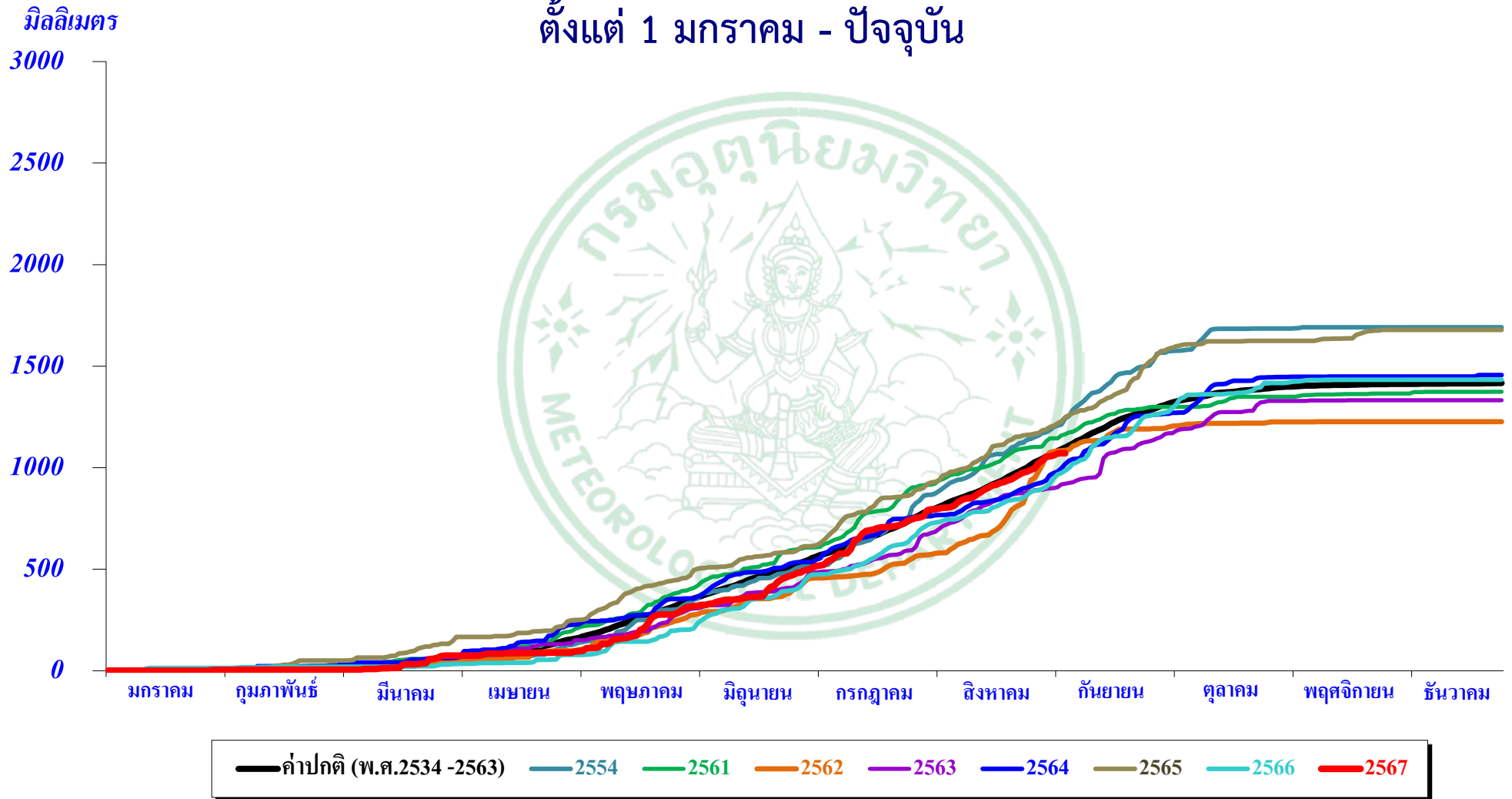
# ปริมาณฝนสะสมของภาคเหนือ

ตั้งแต่ 1 มกราคม - ปัจจุบัน



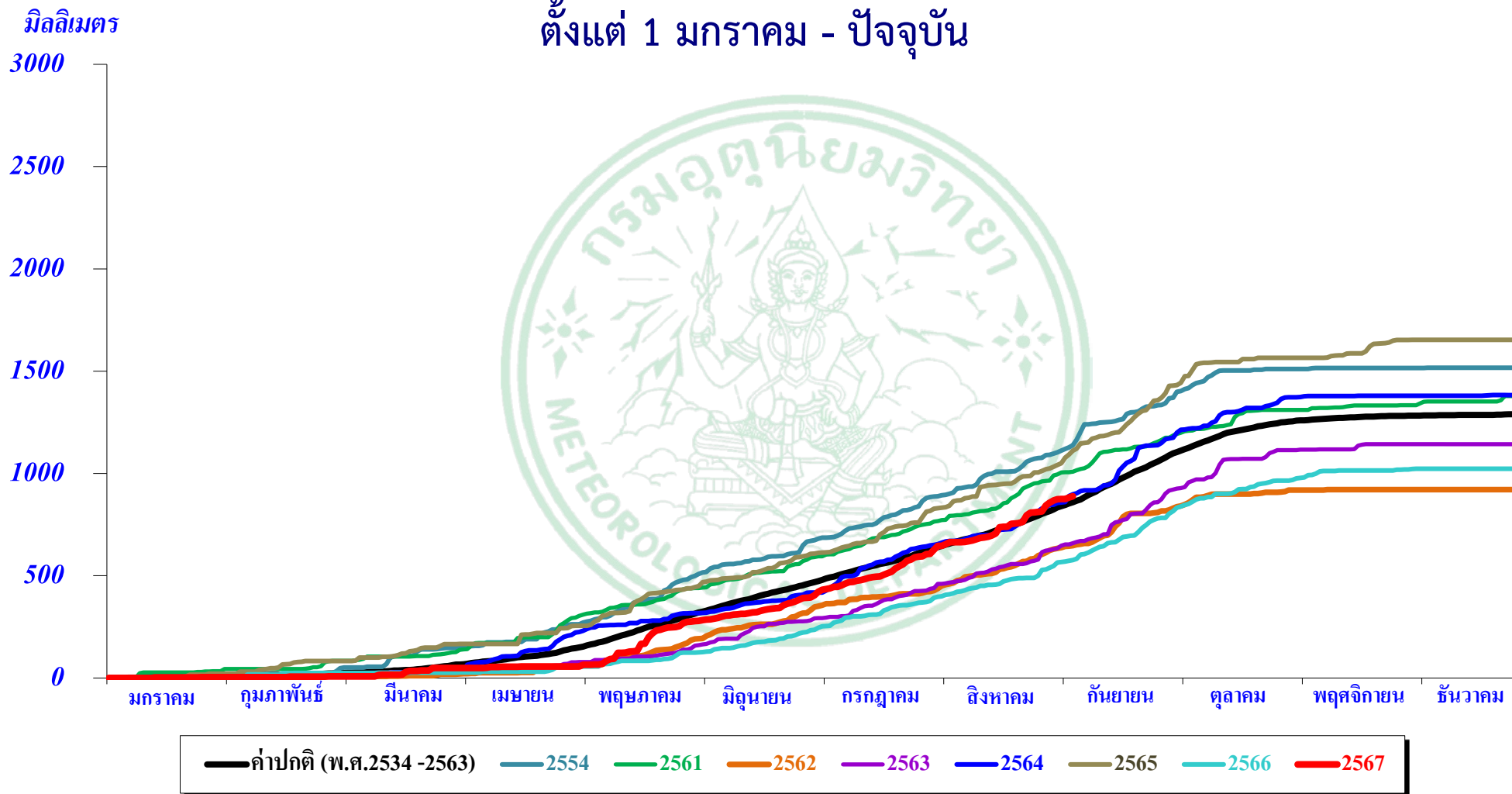
# ปริมาณฝนสะสมของภาคตะวันออกเฉียงเหนือ

ตั้งแต่ 1 มกราคม - ปัจจุบัน



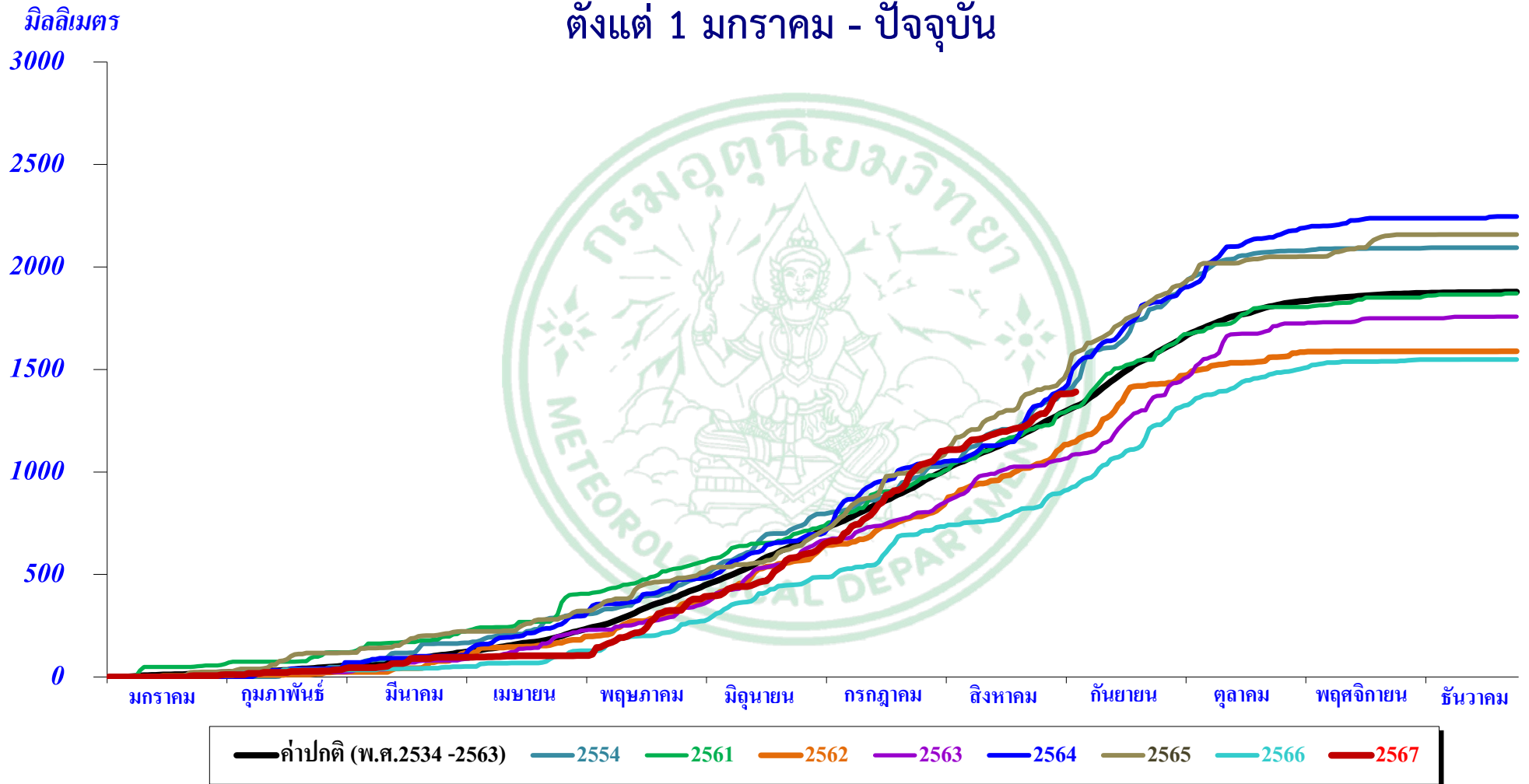
# ปริมาณฝนสะสมของภาคกลาง

ตั้งแต่ 1 มกราคม - ปัจจุบัน



# ปริมาณฝนสะสมของภาคตะวันออกเฉียงเหนือ

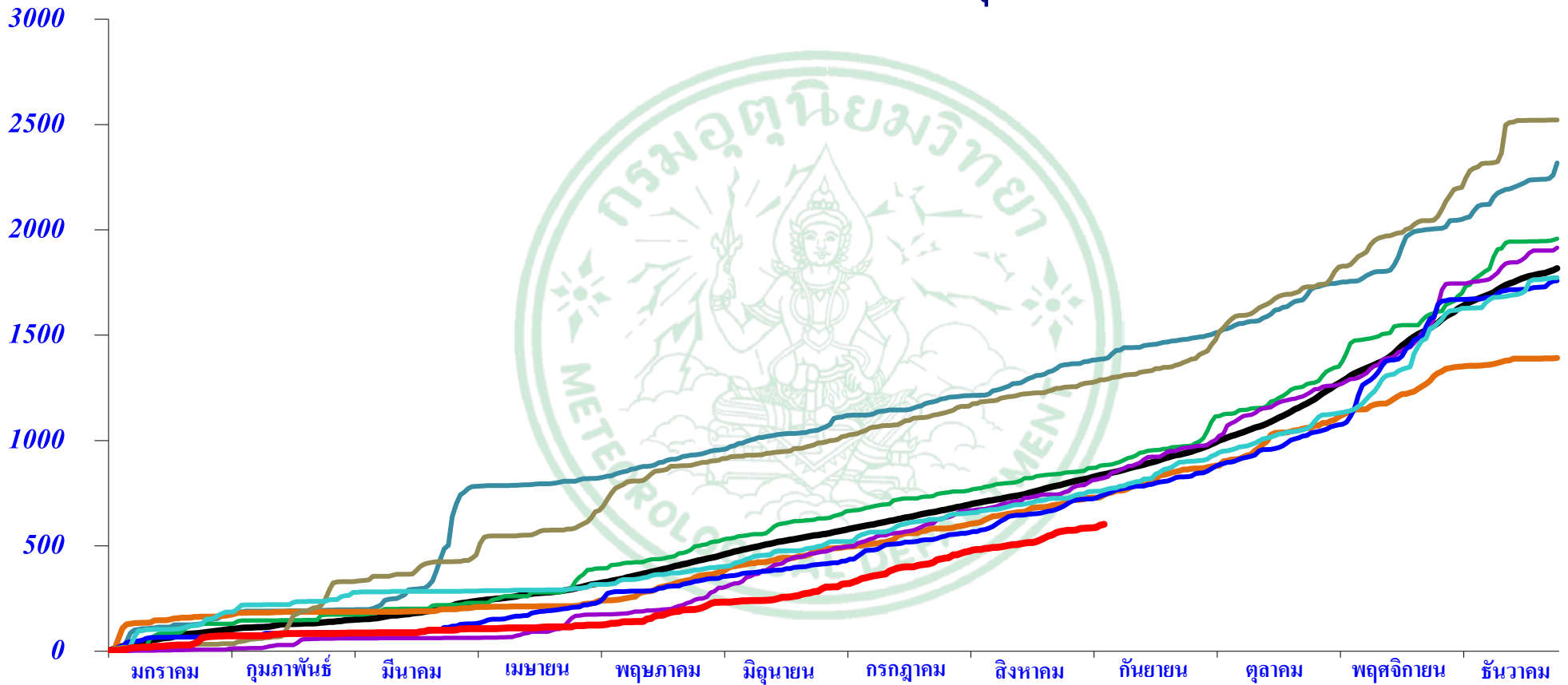
ตั้งแต่ 1 มกราคม - ปัจจุบัน



# ปริมาณฝนสะสมของภาคใต้ (ฝั่งตะวันออก)

ตั้งแต่ 1 มกราคม - ปัจจุบัน

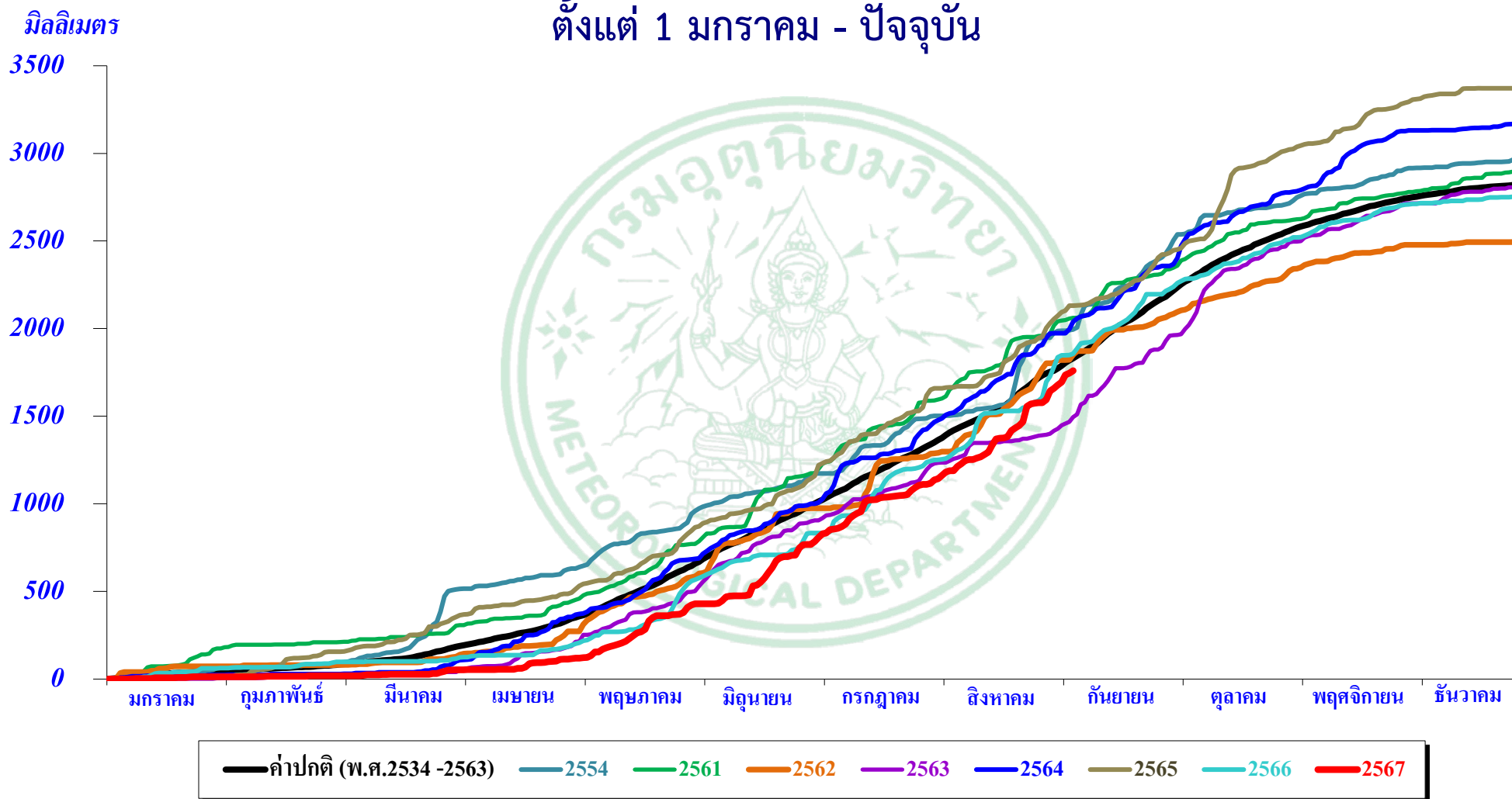
มิลลิเมตร



— ค่าปกติ (พ.ศ. 2534 - 2563) — 2554 — 2561 — 2562 — 2563 — 2564 — 2565 — 2566 — 2567

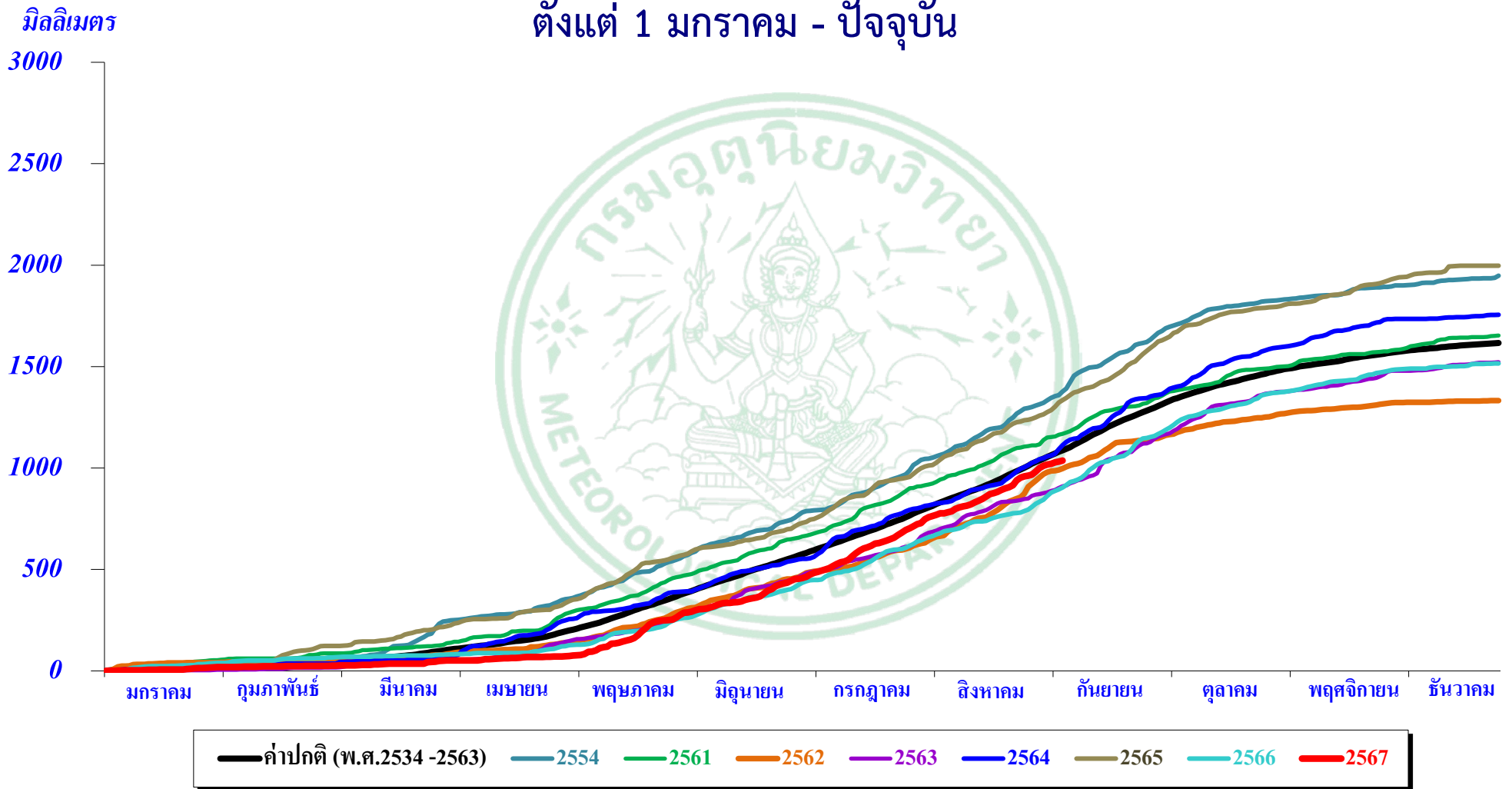
# ปริมาณฝนสะสมของภาคใต้ (ฝั่งตะวันตก)

ตั้งแต่ 1 มกราคม - ปัจจุบัน



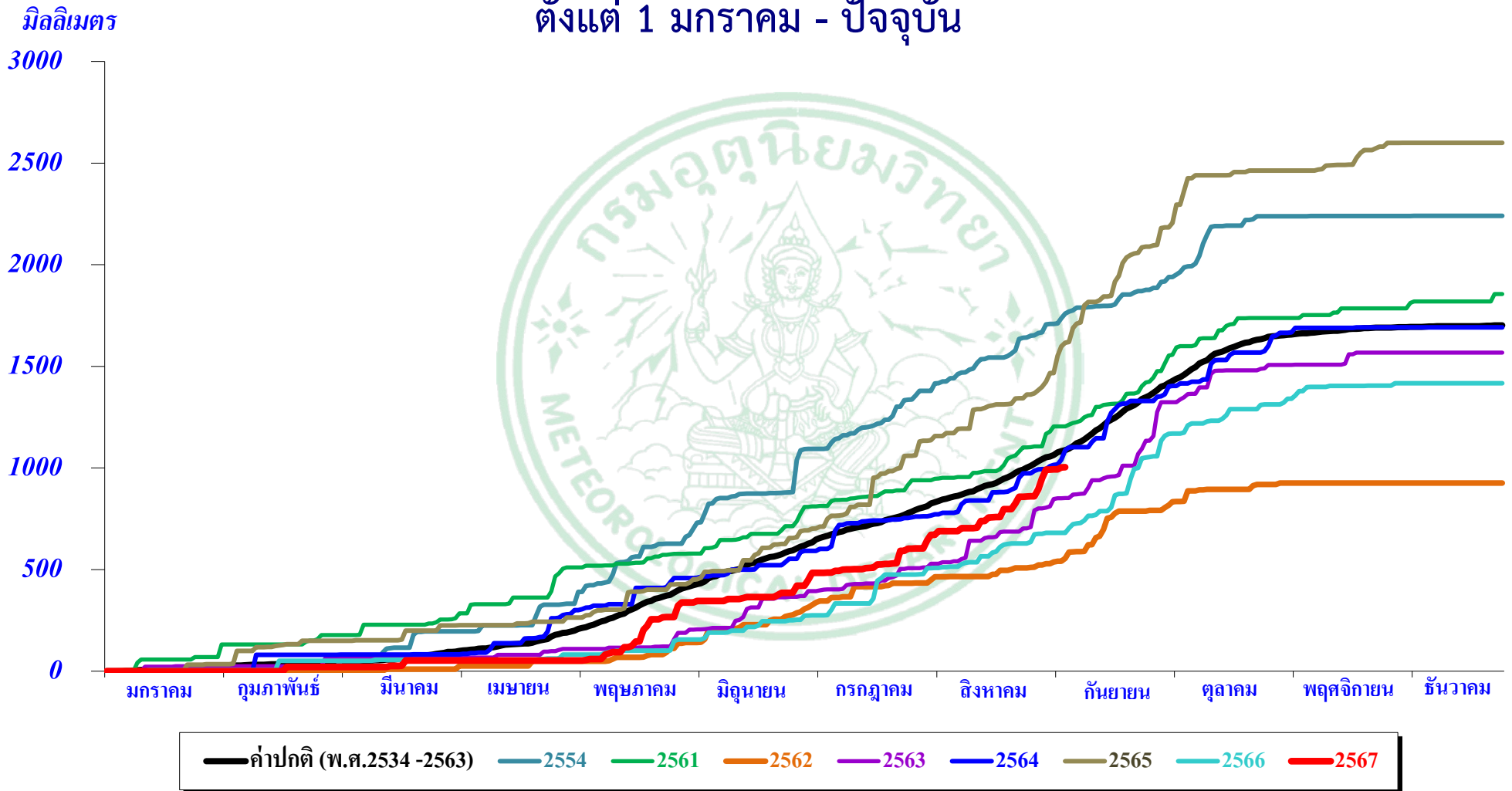
# ปริมาณฝนสะสมของประเทศไทย

ตั้งแต่ 1 มกราคม - ปัจจุบัน



# ปริมาณฝนสะสมของกรุงเทพมหานคร

ตั้งแต่ 1 มกราคม - ปัจจุบัน





ปริมาณฝนรายเดือนและรายปีของประเทศไทย พ.ศ. 2567 เปรียบเทียบกับค่าปกติ (พ.ศ.2534-2563)

ภาค		ม.ค.	ก.พ.	มี.ค.	เม.ย.	พ.ค.	มิ.ย.	ก.ค.	ส.ค.	1- 8 ก.ย.	ต.ค.	พ.ย.	ธ.ค.	ฝนสะสมตั้งแต่ 1 ม.ค.	ปริมาณฝน ในช่วงฤดูฝน
เหนือ	ปริมาณฝน (มม.)	10.4	1.0	28.2	25.8	191.7	144.7	220.5	279.2	28.1				929.6	791.2
	ผลต่างจากค่าปกติ (มม.)	-0.2	-8.8	-4.2	-44.7	18.4	-8.6	30.9	41.4	-32.1				-8.5	83.2
	ผลต่างจากค่าปกติ (%)	-2	-90	-13	-63	11	-6	16	17	-53				-1	12
ตะวันออกเฉียงเหนือ	ปริมาณฝน (มม.)	3.6	1.8	69.2	14.1	214.2	181.0	270.4	237.6	75.4				1067.3	892.3
	ผลต่างจากค่าปกติ (มม.)	-3.1	-13.7	24.1	-70.9	25.4	-12.3	35.3	-32.0	2.0				-45.6	41.6
	ผลต่างจากค่าปกติ (%)	-46	-88	53	-83	13	-6	15	-12	3				-4	5
กลาง	ปริมาณฝน (มม.)	4.2	3.6	41.1	7.8	222.4	117.2	203.6	217.2	73.8				890.9	719.9
	ผลต่างจากค่าปกติ (มม.)	-6.5	-8.7	-1.0	-69.8	56.5	-33.9	38.9	31.2	16.6				21.9	95.7
	ผลต่างจากค่าปกติ (%)	-61	-71	-2	-90	34	-22	24	17	29				3	15
ตะวันออก	ปริมาณฝน (มม.)	10.7	23.9	63.3	6.6	281.1	232.2	444.2	250.8	105.6				1418.4	1192.9
	ผลต่างจากค่าปกติ (มม.)	-12.2	-4.5	-3.2	-95.4	75.8	-26.9	155.2	-34.8	32.9				85.7	201.0
	ผลต่างจากค่าปกติ (%)	-53	-16	-5	-94	37	-10	54	-12	45				6	20
ใต้ฝั่งตะวันออก	ปริมาณฝน (มม.)	74.0	16.7	21.2	14.1	95.3	93.4	139.9	129.1	28.9				612.6	436.5
	ผลต่างจากค่าปกติ (มม.)	-30.6	-23.6	-65.5	-65.4	-35.0	-25.0	20.9	0.8	-5.3				-229.9	-16.1
	ผลต่างจากค่าปกติ (%)	-29	-59	-76	-82	-27	-21	18	1	-15				-27	-4
ใต้ฝั่งตะวันตก	ปริมาณฝน (มม.)	13.6	6.3	32.4	63.0	303.2	361.4	343.1	504.7	182.3				1810.0	1537.4
	ผลต่างจากค่าปกติ (มม.)	-36.6	-23.9	-71.2	-99.2	2.6	25.9	-6.3	85.5	82.0				-36.0	208.7
	ผลต่างจากค่าปกติ (%)	-73	-79	-69	-61	1	8	-2	20	82				-2	16
ทั้งประเทศ	ปริมาณฝน (มม.)	18.3	7.6	43.0	20.4	208.7	175.1	260.4	258.1	69.6				1061.2	879.9
	ผลต่างจากค่าปกติ (มม.)	-11.3	-13.0	-13.3	-68.8	22.5	-13.9	44.9	11.5	5.1				-37.0	88.0
	ผลต่างจากค่าปกติ (%)	-38	-63	-24	-77	12	-7	21	5	8				-3	11

ปริมาณฝน  
สูงกว่าค่าปกติ

ปริมาณฝน  
ต่ำกว่าค่าปกติ

